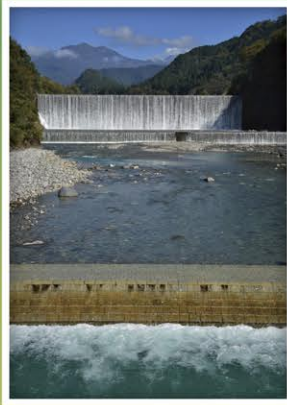




第8回 優秀賞「魅惑の桜トンネル」



第8回 優秀賞「本宮砂防堰堤」



第8回 最優秀賞「染まる風の街」



第8回 入選「雪彩」



第8回 入選「静寂」



第8回 入選「ハッピー・ハロウィン」

富山市
南商工会

第9回 婦中・大沢野・大山・細入の四季

フォトコンテスト

最優秀賞

富山市南商工会長賞・北日本新聞社賞

●全応募作品から1名(賞状、賞金5万円、副賞、トロフィー)

優秀賞

北日本新聞社賞

●全応募作品から2名(賞状、賞金3万円、副賞、トロフィー)

入選

●全応募作品から3名
(賞状、賞金1万円、副賞)

佳作

●全応募作品から10名
(記念品)

募集テーマ／富山市南商工会地域の美しい四季を通じた、自然、風景、観光イベント等を対象にした作品

応募資格／プロ・アマ不問

応募方法／応募票に必要事項を記入して作品の裏面に貼付し、提出してください。
※フィルム写真もOKです。

提出先／富山市南商工会各支部センターまたは最寄りのフジカラーショップへ
(郵送先：〒939-2753 富山市婦中町笹倉5番地 富山市南商工会婦中支部センター宛)

審査／主催関係者により審査

審査発表／入賞者に通知するとともに北日本新聞紙上にて発表予定。(11月中旬)

表彰式／12月(予定)

展示／各支部地域において展示予定

応募多数の場合は展示数に制限を設けさせていただきます。

作品募集

提出締切 **令和4年 11/4(金)**
(当日消印有効)

カラー4切 又は W4切

応募上の注意事項

- 応募作品は1人3点までとし、未発表のものに限ります。
- 入賞作品の著作権は主催者に帰属します。また、入賞作品は返却いたしません、他の作品はお返しいたします。
- 入賞作品は原版を提出していただけます。電子データ(CD-RもしくはUSBフラッシュメモリ等)あるいはネガ又はボジの提出をお願いします。
- 入賞作品は主催・協賛団体ホームページや商工会発行の出版物等に使用させていただきます。
- 被写体の肖像権侵害などの責任は負いかねます。万一、第三者と紛争が生じた際は、応募者自身の責任と費用負担によって解決していただきます。

お問い合わせ **富山市南商工会**

婦中支部 | 〒939-2753 富山市婦中町笹倉5番地
TEL.(076)465-5700 FAX.(076)466-3240

大沢野細入支部 | 〒939-2254 富山市高内317番地2
TEL.(076)467-1963 FAX.(076)467-0579

大山支部 | 〒930-1312 富山市上滝387番地4
TEL.(076)483-1420 FAX.(076)483-3887

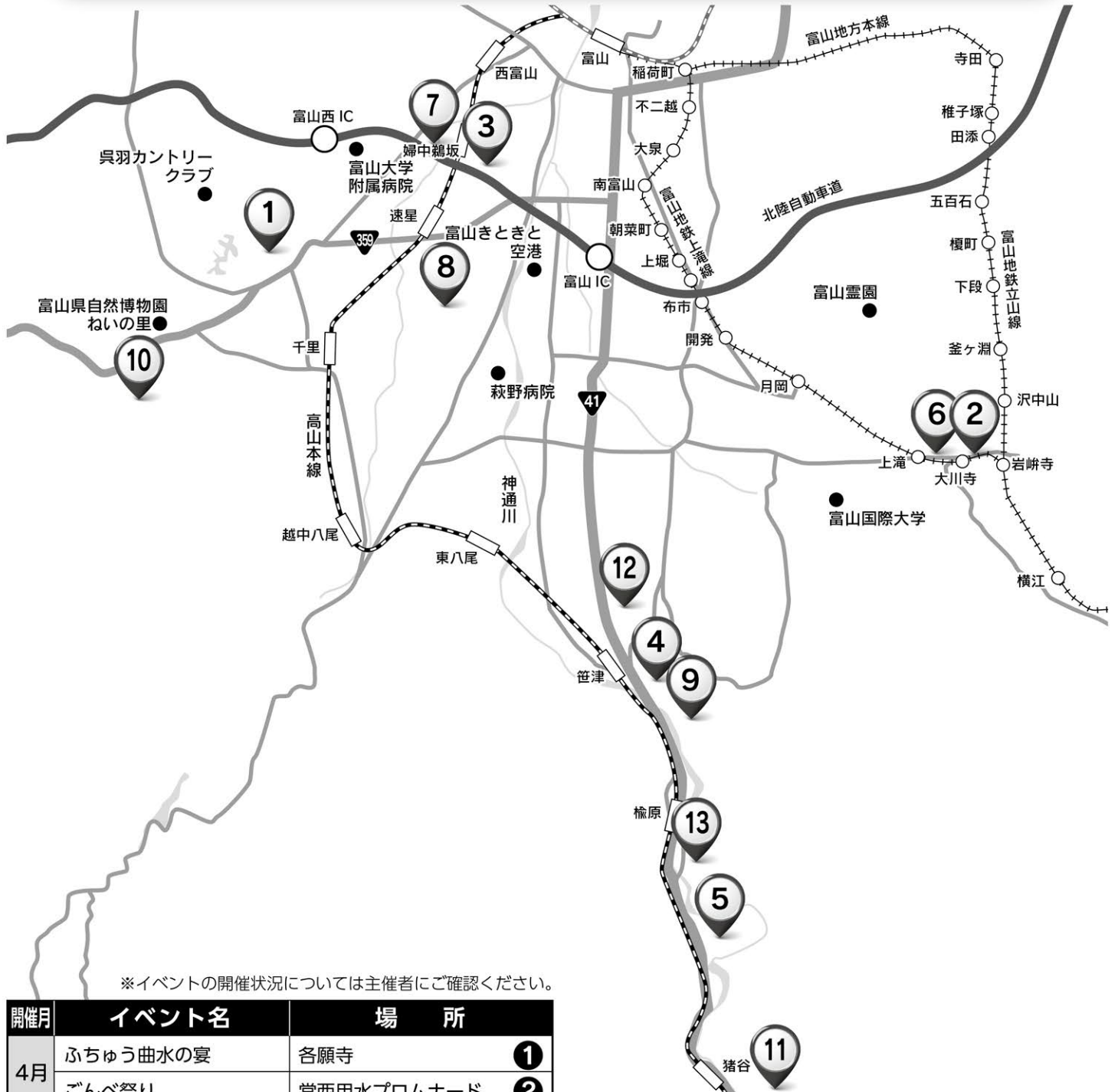
フォトコンテストホームページ
<http://www.shokoren-toyama.or.jp/~south/>

主催／富山市南商工会
協賛／富山市観光協会、北日本新聞社、(株)フジカラー北陸

第9回 富山市南商工会 フォトコンテスト応募票

フリガナ		撮影場所	(年 月 撮影)
作品名		固定電話	- -
フリガナ		携帯電話	- -
氏名		住所	〒 - -
住所		選外作品の場合の返却を	<input type="checkbox"/> 希望します <input type="checkbox"/> 希望しません
取扱店		応募上の注意事項に	<input type="checkbox"/> 同意します

主なイベント及び撮影ポイントMAP



※イベントの開催状況については主催者にご確認ください。

開催月	イベント名	場所	
4月	ふちゅう曲水の宴	各願寺	①
	ごんべ祭り	常西用水プロムナード	②
5月	売比河鶴飼祭	富山イノベーションパーク横田島川	③
	猿倉山フェスティバル	猿倉山森林公園芝生広場周辺	④
7月	らっきょう体験掘りフェア	道の駅細入「林林」周辺	⑤
	おおやま佐々成政戦国時代祭り	上滝小学校他	⑥
8月	安田城月見の宴	安田城跡	⑦
	熊野神社稚児舞	熊野神社	⑧
	大沢野花火大会	旧猿倉山スキー場	⑨
9月	収穫祭ワイン祭り	山藤ぶどう園	⑩
	猪谷関所飛越ふれあい祭り	猪谷関所館周辺	⑪
10月	ハッピー・ハロウィン in おおさわのほそいり	中部公園(大沢野小学校向かい)	⑫
11月	細入まつり	細入中核型地区センター周辺	⑬



おすすめ撮影ポイント

中央植物園	神通峡	あわすの百間滑
ふるさと自然公園	常虹の滝	あわすの龍神の滝
安田城跡	細入 観光橋	白樺平
丘の夢牧場	細入庵谷	真川大橋
各願寺	猪谷西禅寺	有峰ダム
イノベーションパーク	八木山公園	立山大橋
婦中ふるさと創生館	笹津橋	立山山麓スキー場
大沢野寺家公園	猪谷関所館	立山麓森林セラピーロード
天湖森公園	東猪谷 宝樹寺	芳見橋
大沢野猿倉山	大川寺	歙崎山
風の城	常西合口用水プロムナード	薬師岳・雲ノ平