

中 小 企 業 景 況 情 報

(平成19年1月～3月期実績、平成19年4～6月期見通し)

調査時点	平成19年3月12日
対象地区	入善町・立山町・呉羽・八尾町・和合 小杉・戸出・福岡町・福野・城端
対象企業	150企業
対象業種	製造業39企業・建設業22企業 小売業54企業・サービス業35企業
回答企業	148企業(回答率98.7%)

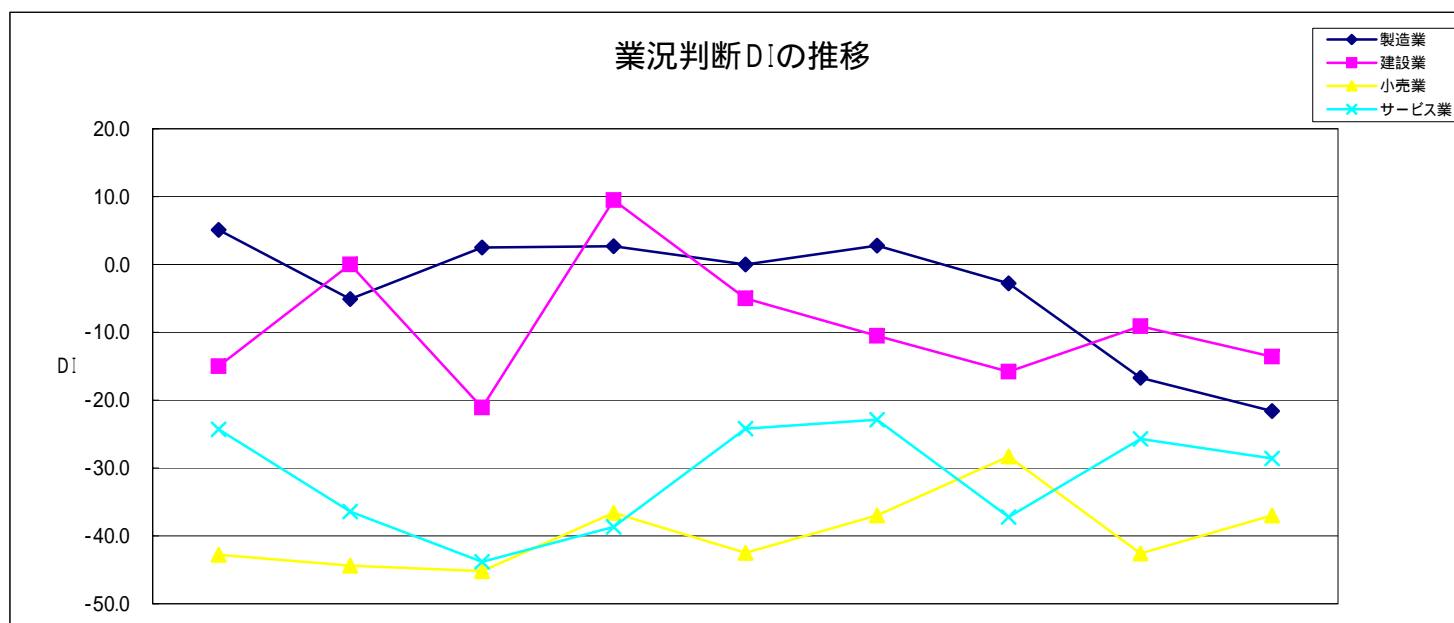
富山県商工会連合会

1. 業況判断D・Iの推移（前年同期比）

〔前期比、建設業・サービス業は好転、製造業・小売業が悪化した〕

今期は、前期より建設業 9.1(+6.7ポイント)、サービス業 25.7(+11.5ポイント)は好転。製造業 16.7(-13.9ポイント)、小売業 42.6(-14.3ポイント)は悪化した。

来期は、小売業(+5.6ポイント)のみ好転を予想。製造業(-4.9ポイント)、建設業(-4.5ポイント)、サービス業(-2.9ポイント)はそれぞれ悪化を予想している。



	17/4~6	7~9	10~12	18/1~3	4~6	7~9	10~12	19/1~3	4~6
製造業	5.1	-5.1	2.5	2.7	0.0	2.8	-2.8	-16.7	-21.6
建設業	-15.0	0.0	-21.1	9.5	-5.0	-10.5	-15.8	-9.1	-13.6
小売業	-42.8	-44.4	-45.2	-36.6	-42.5	-37.0	-28.3	-42.6	-37.0
サービス業	-24.3	-36.4	-43.8	-38.7	-24.2	-22.9	-37.2	-25.7	-28.6

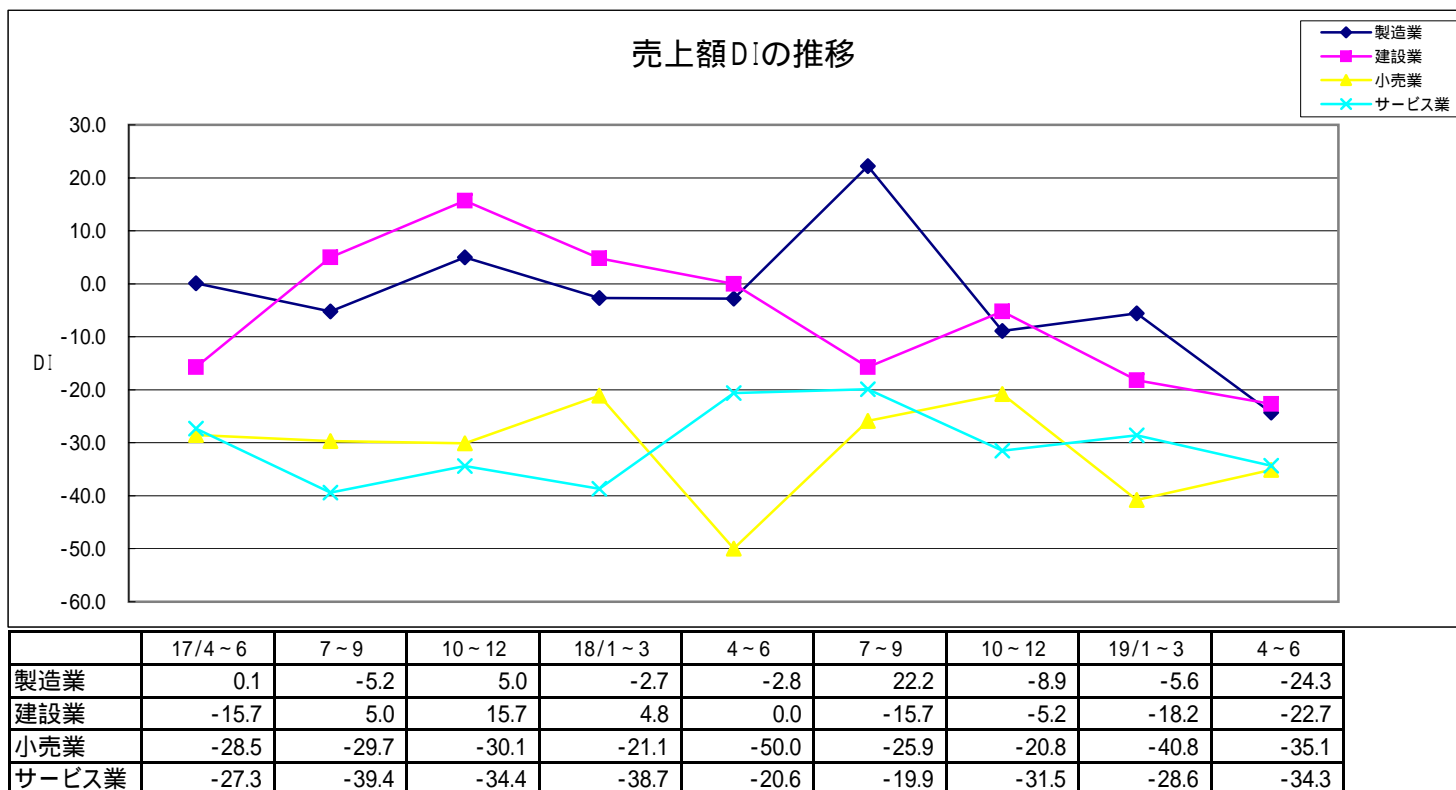
(19/4~6月期は予想)

2 . 売上額D・Iの推移（前年同期比）

〔製造業・サービス業は好転、建設業・小売業が悪化した〕

今期は、製造業 5.6(+3.3ポイント)、サービス業(+2.9ポイント)は好転。建設業(-13.0ポイント)、小売業(-20.0ポイント)が悪化した。

来期は、小売業(+5.7ポイント)のみ好転を予想。、製造業(-18.7)、建設業(-4.5ポイント)、サービス業(-5.7ポイント)は悪化を予想している。



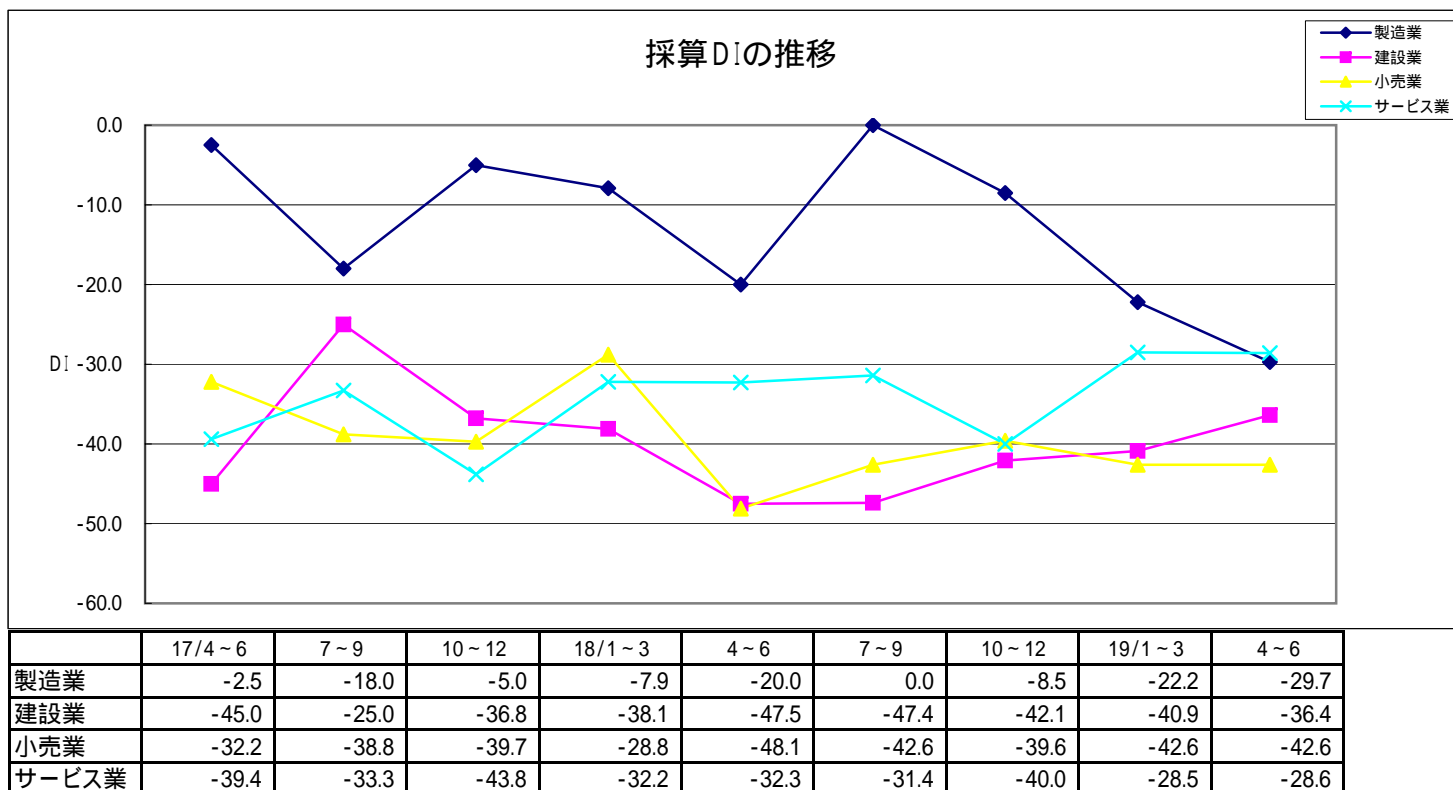
(19/4~6月期は予想)

3 . 採算D・Iの推移（前年同期比）

〔建設業・サービス業は好転、製造業・小売業が悪化した〕

今期は、前期より建設業 40.9(+1.2ポイント)、サービス業 (+11.5ポイント) は好転。製造業 (-13.7ポイント)、小売業(-3.0ポイント)は悪化した。

来期は、建設業(+4.5ポイント)は好転、小売業は横ばいを予想。、製造業(-7.5ポイント)は悪化、サービス業(-0.1ポイント)はほぼ横ばいを予想している。



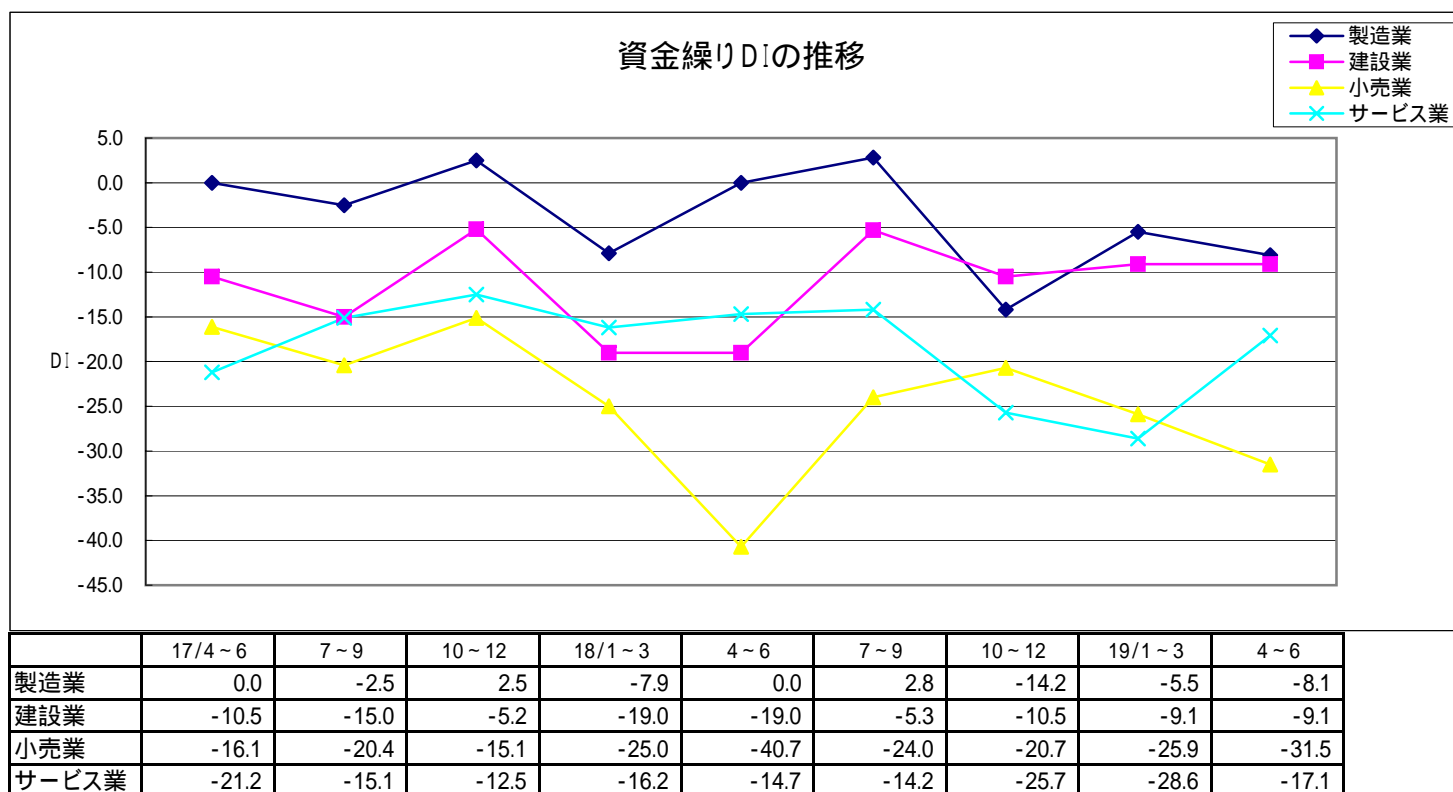
(19/4~6月期は予想)

4 . 資金繰りD・Iの推移（前年同期比）

〔製造業・建設業は好転、小売業・サービス業が悪化した〕

今期は、前期より製造業は 5.5(+8.7ポイント)、建設業(+1.4ポイント)は好転。小売業(-5.2ポイント)、サービス業(-2.9ポイント)が悪化した。

来期は、サービス業(+11.5ポイント)のみ好転を予想。建設業は横ばい。製造業(-2.6ポイント)、小売業(-5.6ポイント)が悪化を予想している。



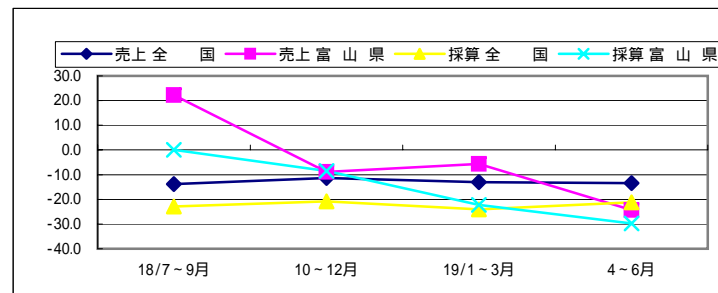
(19/4~6月期は予想)

DI値による全国動向との対比

製造業

		18/7~9月	10~12月	19/1~3月	4~6月
売上	全 国	-13.8	-11.4	-13.0	-13.4
	富 山 県	22.2	-8.9	-5.6	-24.3
採算	全 国	-22.9	-20.8	-24.1	-21.2
	富 山 県	0.0	-8.5	-22.2	-29.7
資金繰り	全 国	-14.0	-13.5	-16.2	-16.9
	富 山 県	2.8	-14.2	-5.5	-8.1

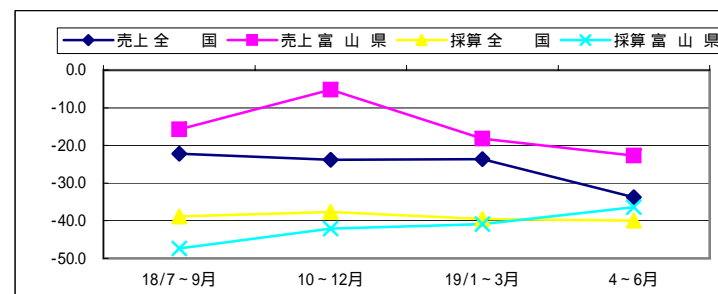
全国では、売上・採算・資金繰り全ての項目が悪化した。
 来期は売上・資金繰りの若干悪化と採算の好転を予想している。
 本県は売上・資金繰りは好転したが採算は悪化した。
 来期は、売上・採算・資金繰り全ての悪化を予想している。
 全国との比較では、今期、本県は全ての項目で上回った。



建設業

		18/7~9月	10~12月	19/1~3月	4~6月
売上	全 国	-22.2	-23.8	-23.6	-33.8
	富 山 県	-15.7	-5.2	-18.2	-22.7
採算	全 国	-38.9	-37.7	-39.5	-40.0
	富 山 県	-47.4	-42.1	-40.9	-36.4
資金繰り	全 国	-22.8	-22.4	-24.3	-28.5
	富 山 県	-5.3	-10.5	-9.1	-9.1

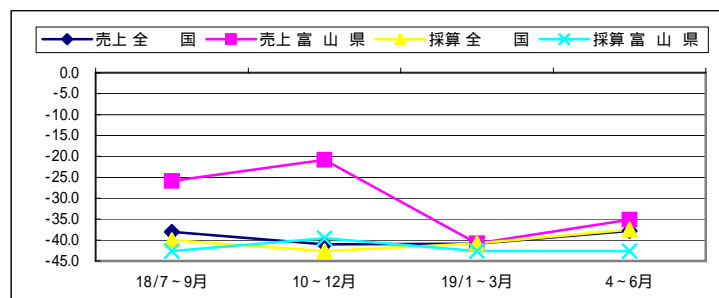
全国では、売上がほぼ横ばい、採算・資金繰りは悪化した。
 来期は、売上・採算・資金繰り全ての悪化を予想している。
 本県は、売上は悪化した、採算・資金繰りは好転した。
 来期は、売上の悪化、採算の好転、資金繰りの横ばいを予想している。
 全国との比較では、今期、本県は売上・資金繰りは上回ったが、採算は下回った。



小 売 業

		18/7～9月	10～12月	19/1～3月	4～6月
売上	全 国	-38.0	-41.0	-40.9	-37.8
	富 山 県	-25.9	-20.8	-40.8	-35.1
採算	全 国	-40.0	-42.6	-40.8	-37.5
	富 山 県	-42.6	-39.6	-42.6	-42.6
資金繰り	全 国	-27.2	-29.8	-28.7	-29.4
	富 山 県	-24.0	-20.7	-25.9	-31.5

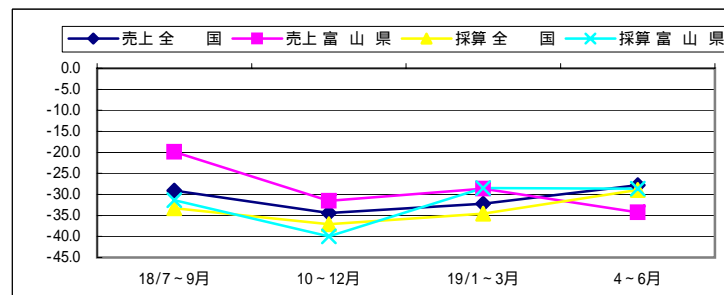
全国では、売上・採算・資金繰り全ての項目が若干好転した。
 来期は、売上・採算の好転、資金繰りの若干悪化を予想している。
 本県は、売上・採算・資金繰りと全ての項目が悪化した。
 来期は、売上の好転、採算の横ばい、資金繰りの悪化を予想している。
 全国との比較では、今期本県は、売上はほぼ同じ、採算は下回り、資金繰りは上回った。



サービスマ

		18/7～9月	10～12月	19/1～3月	4～6月
売上	全 国	-29.1	-34.4	-32.2	-27.8
	富 山 県	-19.9	-31.5	-28.6	-34.3
採算	全 国	-33.3	-37.1	-34.6	-28.9
	富 山 県	-31.4	-40.0	-28.5	-28.6
資金繰り	全 国	-22.0	-25.5	-25.1	-22.4
	富 山 県	-14.2	-25.7	-28.6	-17.1

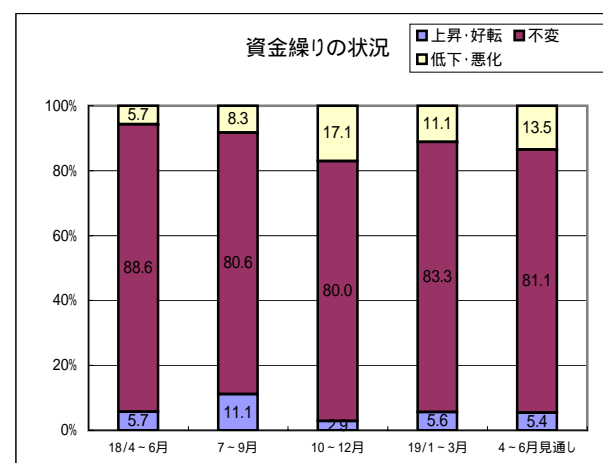
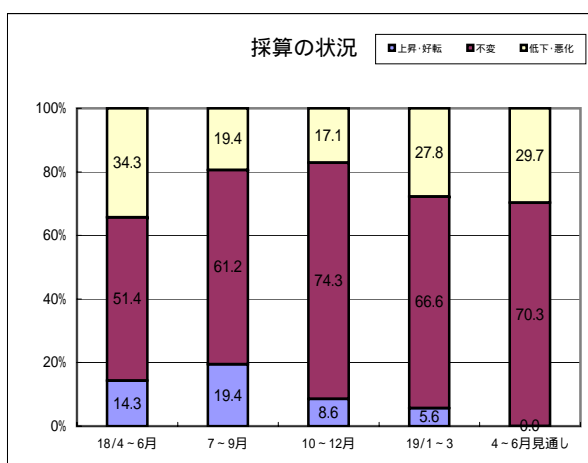
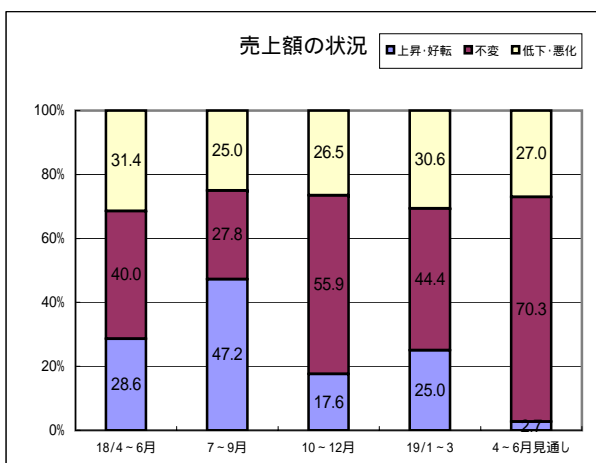
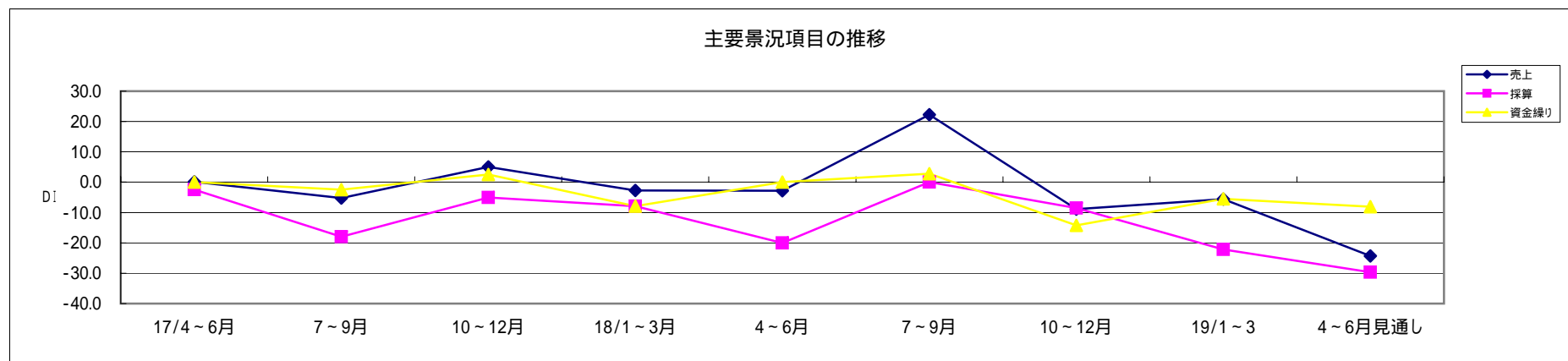
全国では、売上・採算・資金繰り全ての項目が好転した。
 来期も全ての項目で好転を予想している。
 本県は、売上・採算は好転、資金繰りは悪化した。
 来期は、売上の悪化、採算のほぼ横ばい、資金繰りの好転を予想している。
 全国との比較では、今期本県は、売上・採算は上回ったが、資金繰りは下回った。



製造業

主要景況項目の動向

今期は、売上額が食料品、プラスチック製品、繊維製品等が悪化したが、金属製品、非鉄金属、印刷等が好転した為、DIは前回調査比3.3ポイント上昇し5.6となった。これに連れ資金繰りは好転したが、採算は悪化した。来期は、売上額・採算・資金繰り全ての悪化を予想している。

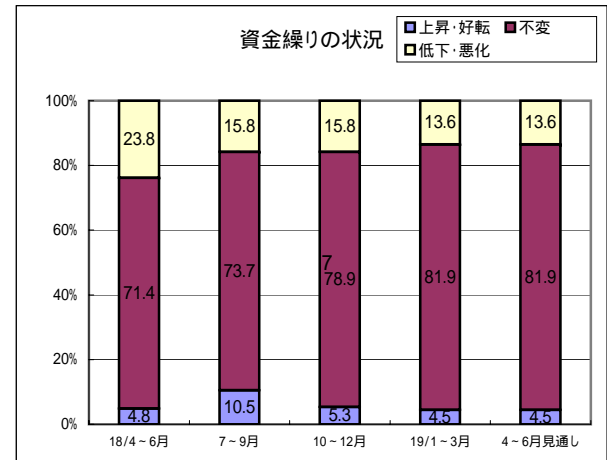
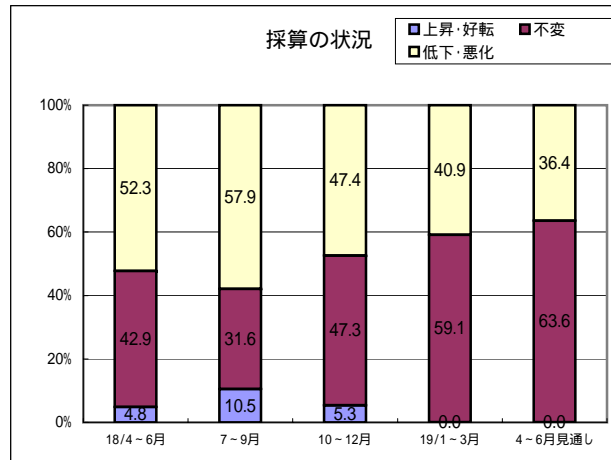
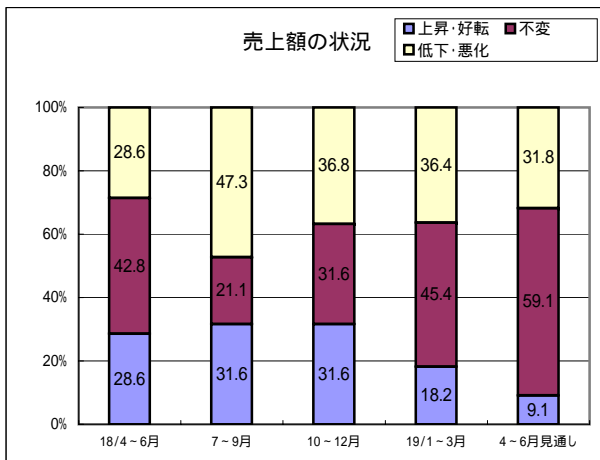
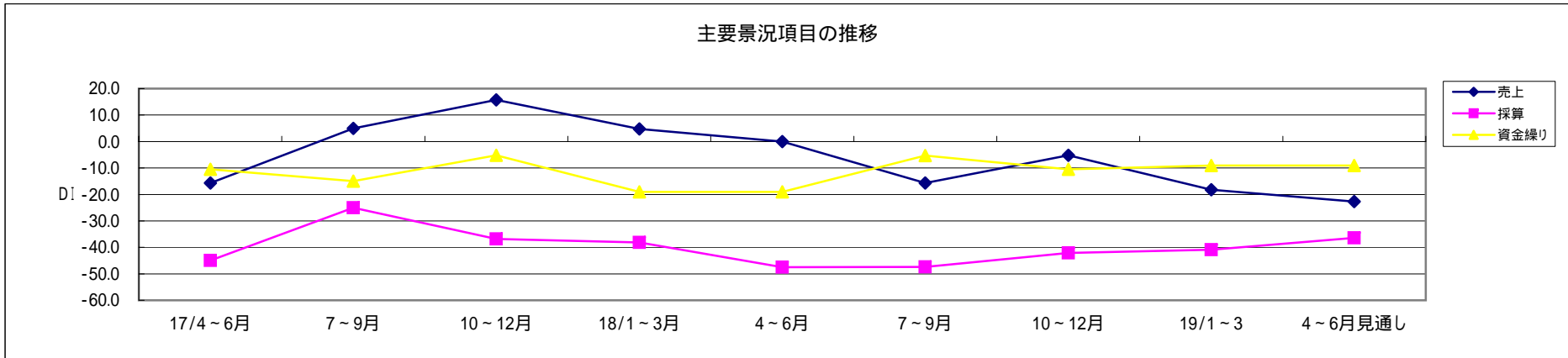


建設業

主要景況項目の動向

今期は、売上額が鉄筋工事、屋根工事で増加したが、一般土木建築工事、木造建築工事、土木工事等が悪化した為、DIは前回調査比13.0ポイント低下し 18.2となった。半面、採算・資金繰りは若干好転した。

来期は、売上額の悪化、採算の好転、資金繰りの横ばいを予想している。

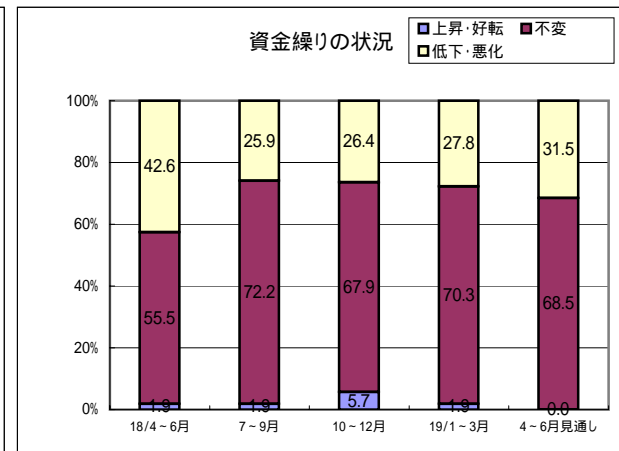
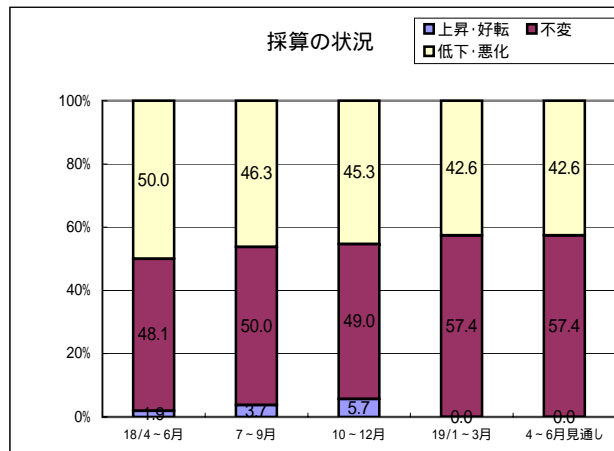
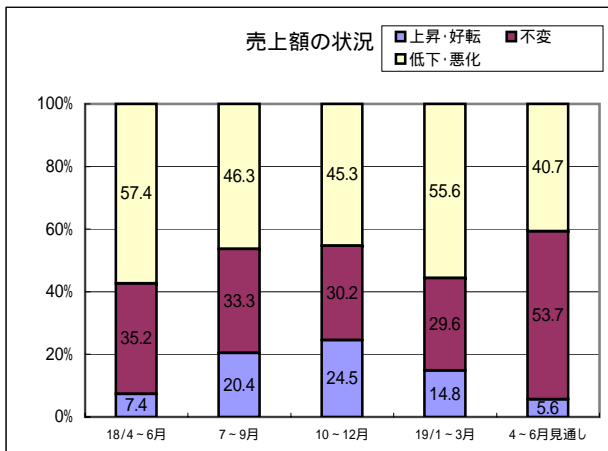
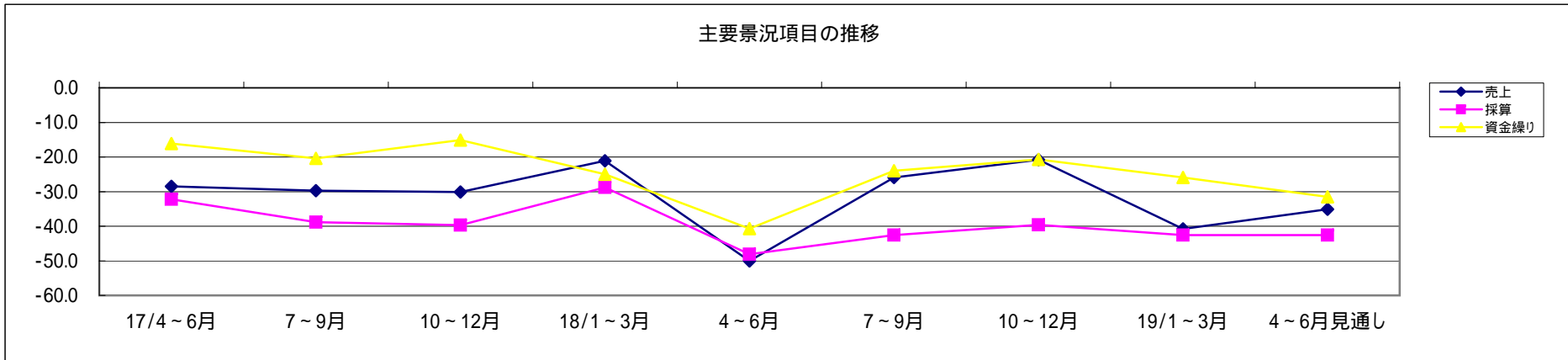


小 売 業

主要景況項目の動向

今期は、売上額で観光土産品が好転したが、衣料品、食料品、燃料等が悪化し、DIは前回調査比20.0ポイント低下し 40.8となった。これに連れ採算、資金繰りも悪化した。

来期は、売上額の好転、採算の横ばい、資金繰りの悪化を予想している。

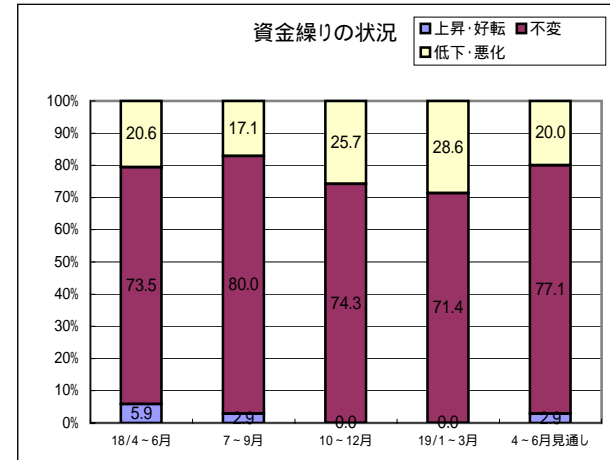
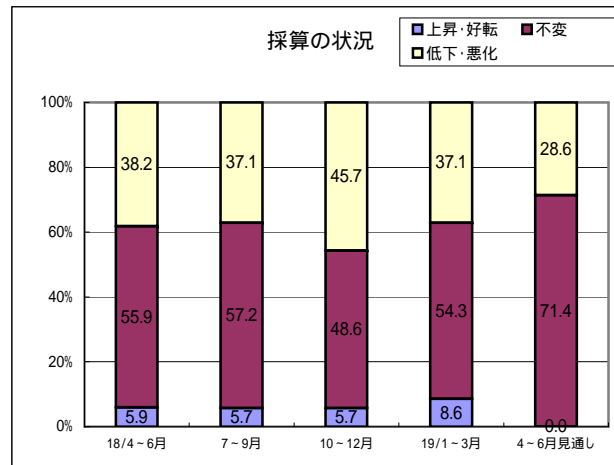
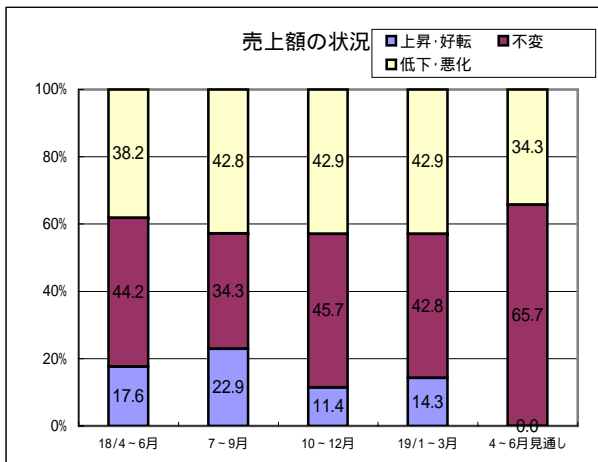
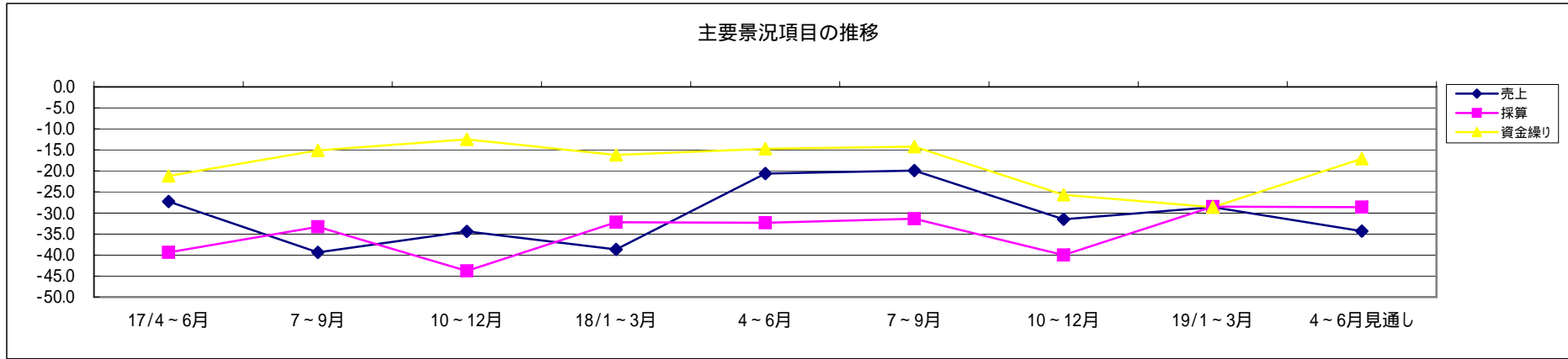


サービス業

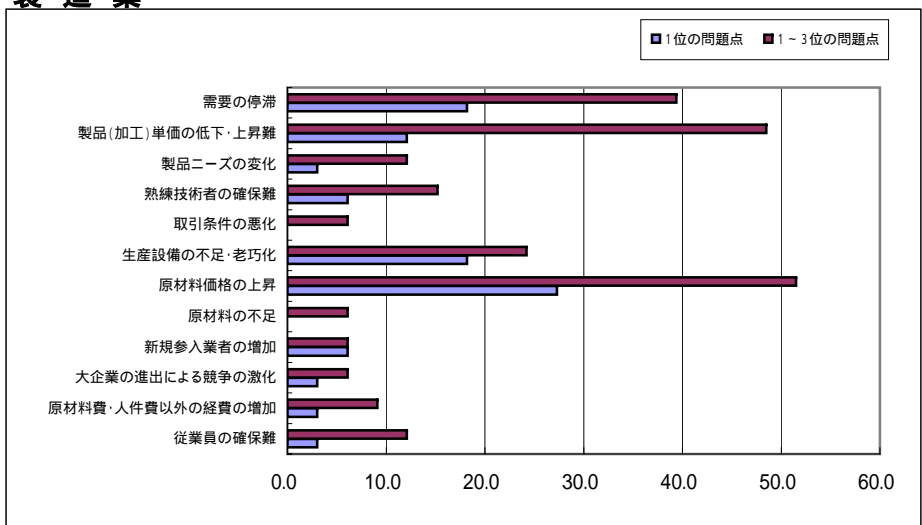
主要景況項目の動向

今期は、売上額で飲食業、理・美容業、自動車整備業等が悪化したがゴルフ場、旅行代理店、情報処理サービス業等が好転した為、DIは2.9ポイント上昇し 28.6となった。これに連れ採算は好転したが、資金繰りは悪化した。

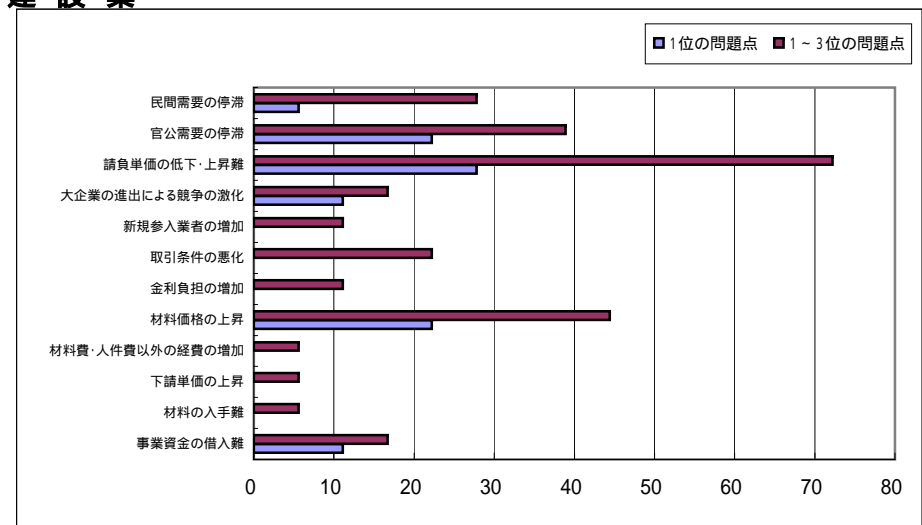
来期は、売上額の悪化、採算のほぼ横ばい、資金繰りの好転を予想している。



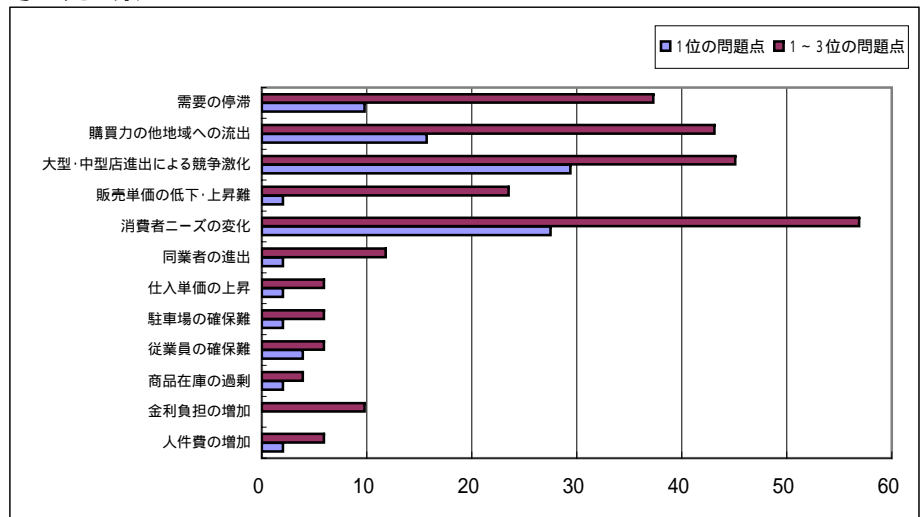
経営上の問題点 製造業



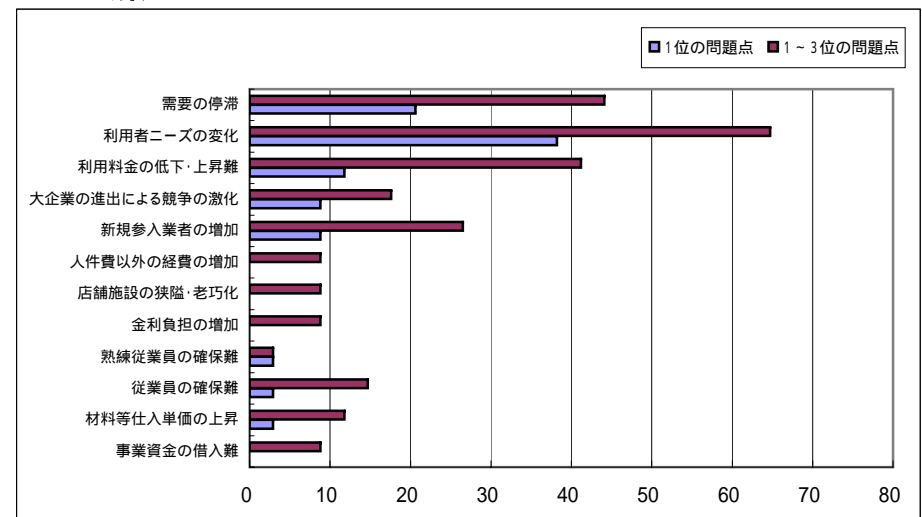
建設業



小売業

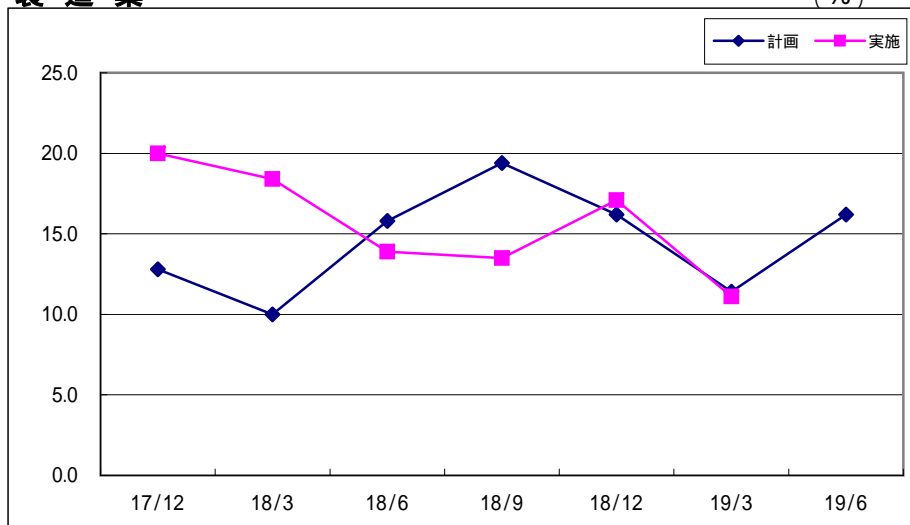


サービス業

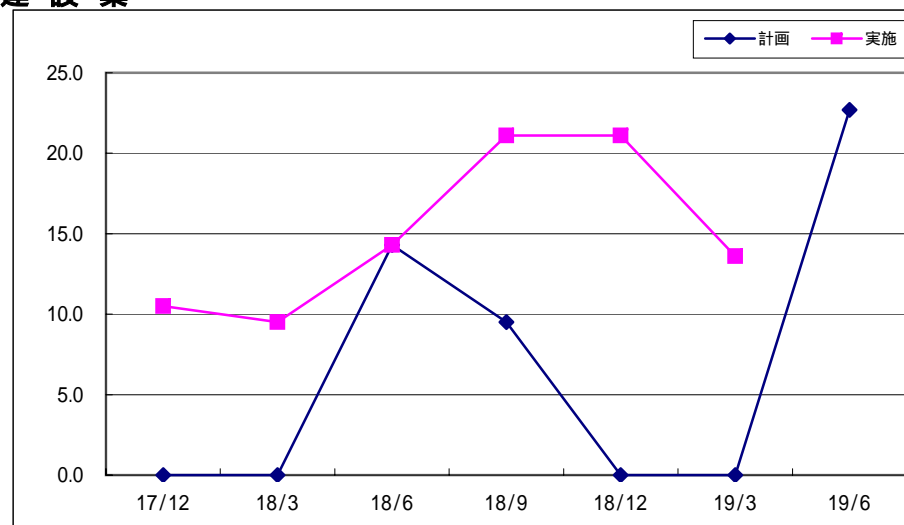


設備投資の計画及び実施状況 製造業

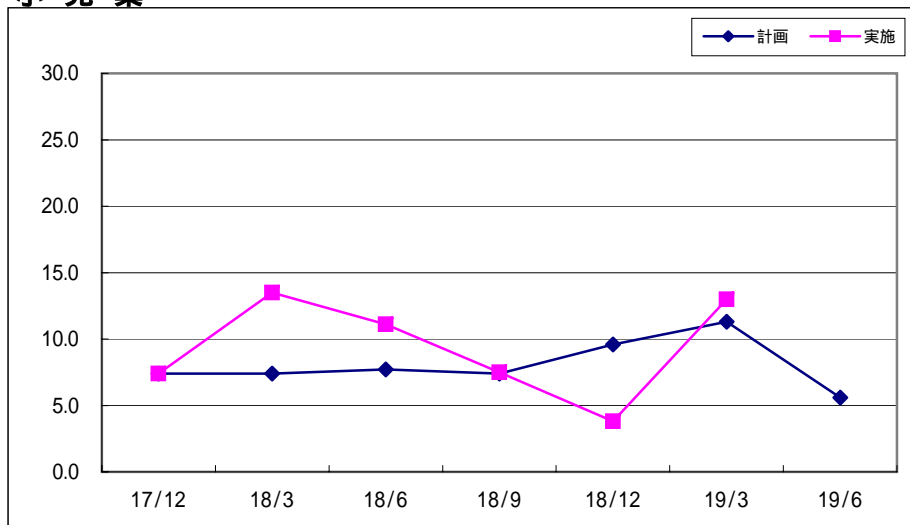
(%)



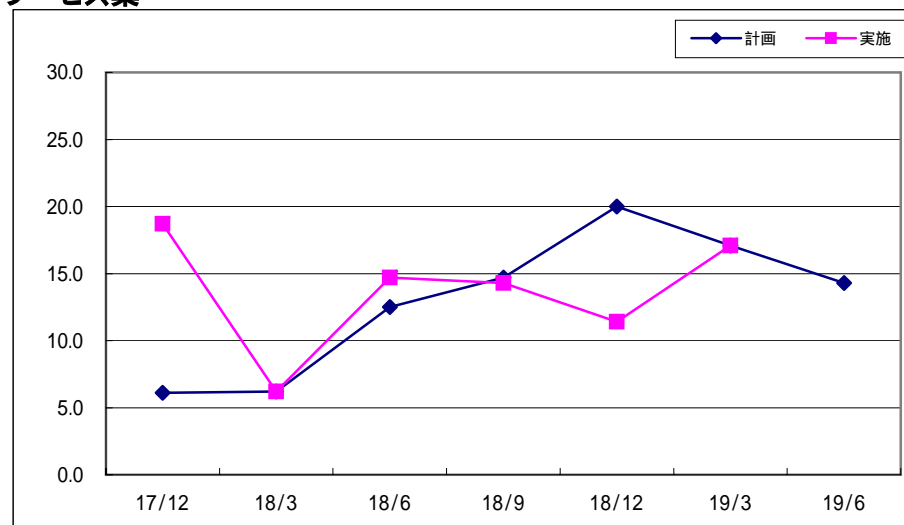
建設業



小売業



サービス業



製造業

	17/4～6月	7～9月	10～12月	18/1～3月	4～6月	7～9月	10～12月	19/1～3	4～6月見通し
売上	0.1	-5.2	5.0	-2.7	-2.8	22.2	-8.9	-5.6	-24.3
採算	-2.5	-18.0	-5.0	-7.9	-20.0	0.0	-8.5	-22.2	-29.7
資金繰り	0.0	-2.5	2.5	-7.9	0.0	2.8	-14.2	-5.5	-8.1

売上額の状況

	18/4～6月	7～9月	10～12月	19/1～3	4～6月見通し
上昇・好転	28.6	47.2	17.6	25.0	2.7
不変	40.0	27.8	55.9	44.4	70.3
低下・悪化	31.4	25.0	26.5	30.6	27.0

採算の状況

	18/4～6月	7～9月	10～12月	19/1～3	4～6月見通し
上昇・好転	14.3	19.4	8.6	5.6	0.0
不変	51.4	61.2	74.3	66.6	70.3
低下・悪化	34.3	19.4	17.1	27.8	29.7

資金繰りの状況

	18/4～6月	7～9月	10～12月	19/1～3月	4～6月見通し
上昇・好転	5.7	11.1	2.9	5.6	5.4
不変	88.6	80.6	80.0	83.3	81.1
低下・悪化	5.7	8.3	17.1	11.1	13.5

建設業

	17/4～6月	7～9月	10～12月	18/1～3月	4～6月	7～9月	10～12月	19/1～3	4～6月見通し
売上	-15.7	5.0	15.7	4.8	0.0	-15.7	-5.2	-18.2	-22.7
採算	-45.0	-25.0	-36.8	-38.1	-47.5	-47.4	-42.1	-40.9	-36.4
資金繰り	-10.5	-15.0	-5.2	-19.0	-19.0	-5.3	-10.5	-9.1	-9.1

売上額の状況

	18/4～6月	7～9月	10～12月	19/1～3月	4～6月見通し
上昇・好転	28.6	31.6	31.6	18.2	9.1
不変	42.8	21.1	31.6	45.4	59.1
低下・悪化	28.6	47.3	36.8	36.4	31.8

採算の状況

	18/4～6月	7～9月	10～12月	19/1～3月	4～6月見通し
上昇・好転	4.8	10.5	5.3	0.0	0.0
不変	42.9	31.6	47.3	59.1	63.6
低下・悪化	52.3	57.9	47.4	40.9	36.4

資金繰りの状況

	18/4～6月	7～9月	10～12月	19/1～3月	4～6月見通し
上昇・好転	4.8	10.5	5.3	4.5	4.5
不変	71.4	73.7	78.9	81.9	81.9
低下・悪化	23.8	15.8	15.8	13.6	13.6

小売業

	17/4～6月	7～9月	10～12月	18/1～3月	4～6月	7～9月	10～12月	19/1～3月	4～6月見通し
売上	-28.5	-29.7	-30.1	-21.1	-50.0	-25.9	-20.8	-40.8	-35.1
採算	-32.2	-38.8	-39.7	-28.8	-48.1	-42.6	-39.6	-42.6	-42.6
資金繰り	-16.1	-20.4	-15.1	-25.0	-40.7	-24.0	-20.7	-25.9	-31.5

売上額の状況

	18/4～6月	7～9月	10～12月	19/1～3月	4～6月見通し
上昇・好転	7.4	20.4	24.5	14.8	5.6
不変	35.2	33.3	30.2	29.6	53.7
低下・悪化	57.4	46.3	45.3	55.6	40.7

採算の状況

	18/4～6月	7～9月	10～12月	19/1～3月	4～6月見通し
上昇・好転	1.9	3.7	5.7	0.0	0.0
不変	48.1	50.0	49.0	57.4	57.4
低下・悪化	50.0	46.3	45.3	42.6	42.6

資金繰りの状況

	18/4～6月	7～9月	10～12月	19/1～3月	4～6月見通し
上昇・好転	1.9	1.9	5.7	1.9	0.0
不変	55.5	72.2	67.9	70.3	68.5
低下・悪化	42.6	25.9	26.4	27.8	31.5

サービス業

	17/4～6月	7～9月	10～12月	18/1～3月	4～6月	7～9月	10～12月	19/1～3月	4～6月見通し
売上	-27.3	-39.4	-34.4	-38.7	-20.6	-19.9	-31.5	-28.6	-34.3
採算	-39.4	-33.3	-43.8	-32.2	-32.3	-31.4	-40.0	-28.5	-28.6
資金繰り	-21.2	-15.1	-12.5	-16.2	-14.7	-14.2	-25.7	-28.6	-17.1

売上額の状況

	18/4～6月	7～9月	10～12月	19/1～3月	4～6月見通し
上昇・好転	17.6	22.9	11.4	14.3	0.0
不変	44.2	34.3	45.7	42.8	65.7
低下・悪化	38.2	42.8	42.9	42.9	34.3

採算の状況

	18/4～6月	7～9月	10～12月	19/1～3月	4～6月見通し
上昇・好転	5.9	5.7	5.7	8.6	0.0
不変	55.9	57.2	48.6	54.3	71.4
低下・悪化	38.2	37.1	45.7	37.1	28.6

資金繰りの状況

	18/4～6月	7～9月	10～12月	19/1～3月	4～6月見通し
上昇・好転	5.9	2.9	0.0	0.0	2.9
不変	73.5	80.0	74.3	71.4	77.1
低下・悪化	20.6	17.1	25.7	28.6	20.0

製造業

(単位:%)

経営上の問題点	1位の問題点	1～3位の問題点
従業員の確保難	3.0	12.1
原材料費・人件費以外の増	3.0	9.1
大企業の進出による競争	3.0	6.1
新規参入業者の増加	6.1	6.1
原材料の不足	0.0	6.1
原材料価格の上昇	27.3	51.5
生産設備の不足・老朽化	18.2	24.2
取引条件の悪化	0.0	6.1
熟練技術者の確保難	6.1	15.2
製品ニーズの変化	3.0	12.1
製品(加工)単価の低下・	12.1	48.5
需要の停滞	18.2	39.4

建設業

(単位:%)

経営上の問題点	1位の問題点	1～3位の問題点
事業資金の借入難	11.1	16.7
材料の入手難	0.0	5.6
下請単価の上昇	0.0	5.6
材料費・人件費以外の増	0.0	5.6
材料価格の上昇	22.2	44.4
金利負担の増加	0.0	11.1
取引条件の悪化	0.0	22.2
新規参入業者の増加	0.0	11.1
大企業の進出による競	11.1	16.7
請負単価の低下・上昇	27.8	72.2
官公需要の停滞	22.2	38.9
民間需要の停滞	5.6	27.8

小売業

(単位:%)

経営上の問題点	1位の問題点	1～3位の問題点
人件費の増加	2.0	5.9
金利負担の増加	0.0	9.8
商品在庫の過剰	2.0	3.9
従業員の確保難	3.9	5.9
駐車場の確保難	2.0	5.9
仕入単価の上昇	2.0	5.9
同業者の進出	2.0	11.8
消費者ニーズの変化	27.5	56.9
販売単価の低下・上昇難	2.0	23.5
大型・中型店進出による競	29.4	45.1
購買力の他地域への流出	15.7	43.1
需要の停滞	9.8	37.3

サービス業

(単位:%)

経営上の問題点	1位の問題点	1～3位の問題点
事業資金の借入難	0.0	8.8
材料等仕入単価の上昇	2.9	11.8
従業員の確保難	2.9	14.7
熟練従業員の確保難	2.9	2.9
金利負担の増加	0.0	8.8
店舗施設の狭隘・老朽	0.0	8.8
人件費以外の経費の増	0.0	8.8
新規参入業者の増加	8.8	26.5
大企業の進出による競	8.8	17.6
利用料金の低下・上昇	11.8	41.2
利用者ニーズの変化	38.2	64.7
需要の停滞	20.6	44.1

製造業

	17/12	18/3	18/6	18/9	18/12	19/3	19/6
計画	12.8	10.0	15.8	19.4	16.2	11.4	16.2
実施	20.0	18.4	13.9	13.5	17.1	11.1	

建設業

	17/12	18/3	18/6	18/9	18/12	19/3	19/6
計画	0.0	0.0	14.3	9.5	0.0	0.0	22.7
実施	10.5	9.5	14.3	21.1	21.1	13.6	

小売業

	17/12	18/3	18/6	18/9	18/12	19/3	19/6
計画	7.4	7.4	7.7	7.4	9.6	11.3	5.6
実施	7.4	13.5	11.1	7.5	3.8	13.0	

サービス業

	17/12	18/3	18/6	18/9	18/12	19/3	19/6
計画	6.1	6.2	12.5	14.7	20.0	17.1	14.3
実施	18.7	6.2	14.7	14.3	11.4	17.1	