

# 中 小 企 業 景 況 情 報

(平成20年7月～9月期実績、平成20年10～12月期見通し)

調査時点	平成20年9月1日
対象地区	宇奈月町・大沢野細入・水橋・呉羽・射水市 ・中田・小矢部・津沢・福光・井波
対象企業	150企業
対象業種	製造業32企業・建設業29企業 小売業39企業・サービス業50企業
回答企業	149企業(回答率99,3%)

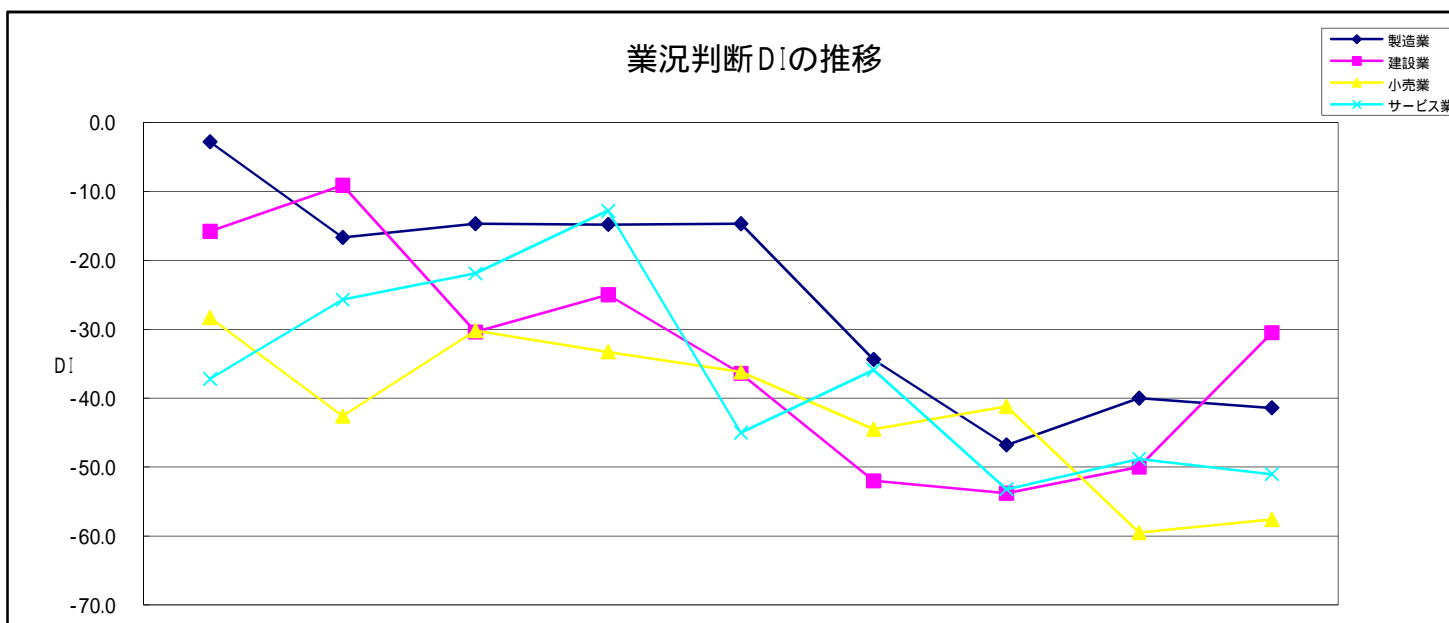
富山県商工会連合会

# 1. 業況判断D・Iの推移（前年同期比）

〔前期比、製造業、建設業、サ-ビス業は好転、小売業は悪化した〕

今期は、前期より製造業 40.0 (+6.8ポイント) 建設業 50.0 (+3.8ポイント)、サ-ビス業 48.8 (+4.4ポイント) は好転。小売業 59.5 (-18.3ポイント) は悪化した。

来期は、建設業 30.5 (+19.5ポイント)、小売業 57.6 (+1.9ポイント) で好転、製造業 41.4 (-1.4ポイント)、サ-ビス業 51.0 (-2.2ポイント) は悪化を予想している。



	10~12	19/1~3	4~6	7~9	10~12	20/1~3	4~6	7~9	20/10~12
製造業	-2.8	-16.7	-14.7	-14.8	-14.7	-34.4	-46.8	-40.0	-41.4
建設業	-15.8	-9.1	-30.4	-25.0	-36.4	-52.0	-53.8	-50.0	-30.5
小売業	-28.3	-42.6	-30.2	-33.3	-36.2	-44.5	-41.2	-59.5	-57.6
サ-ビス業	-37.2	-25.7	-21.9	-12.8	-45.0	-35.9	-53.2	-48.8	-51.0

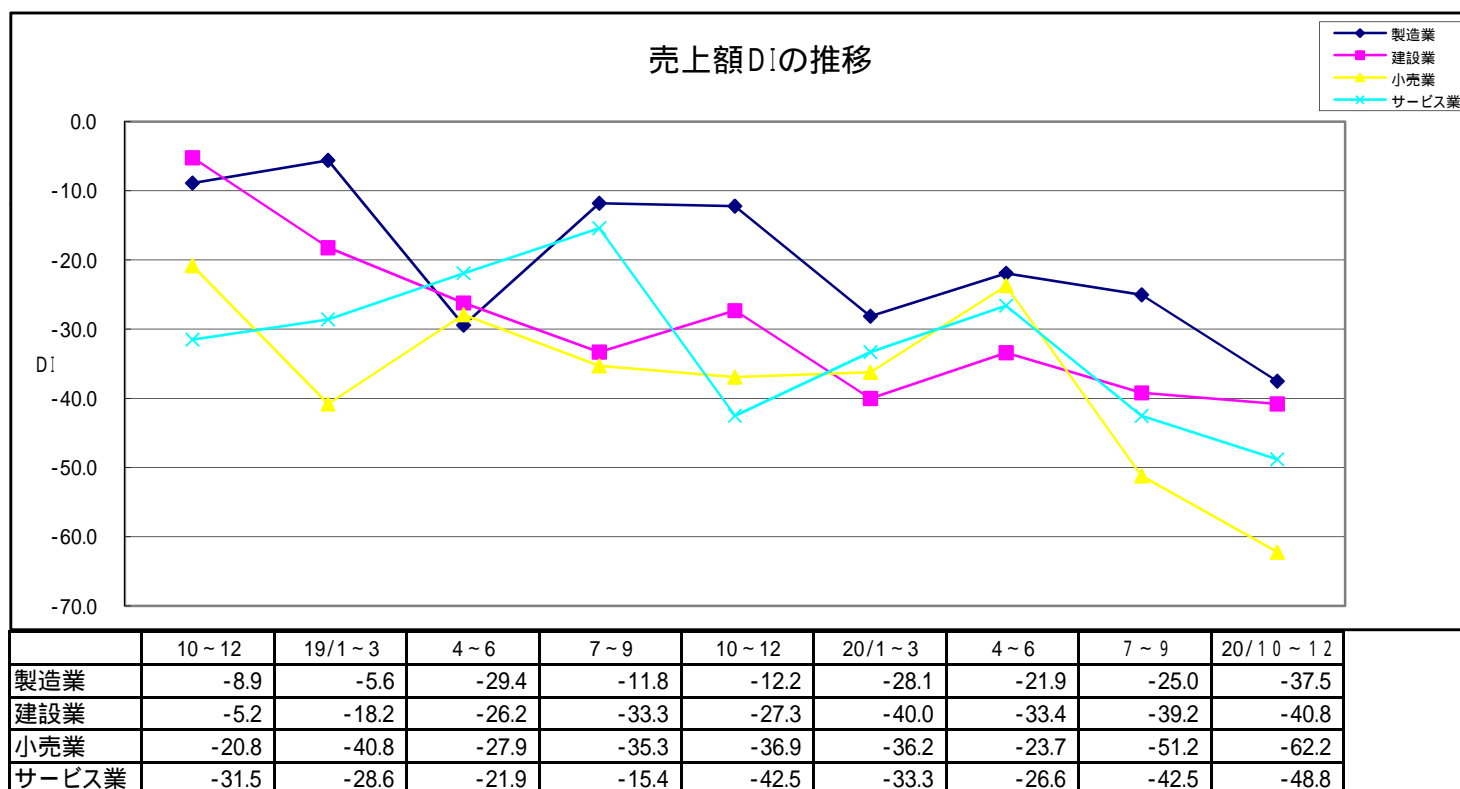
(20/10~12月期は予想)

## 2. 売上額D・Iの推移（前年同期比）

〔前期比、製造業・建設業・小売業・サ - ビス業全てで悪化した〕

今期は、前期より製造業 25.0 (- 3.1ポイント)、建設業 39.2 (- 5.8ポイント)、小売業 51.2 (- 27.5ポイント)、サ - ビス業 42.5 (- 15.9ポイント) 全て悪化した。

来期も、製造業 37.5 (- 12.5ポイント)、建設業 40.8 (- 1.6ポイント)、小売業 62.2 (- 11.0ポイント)、サ - ビス業 48.8 (- 6.3ポイント) と全て悪化を予想している。



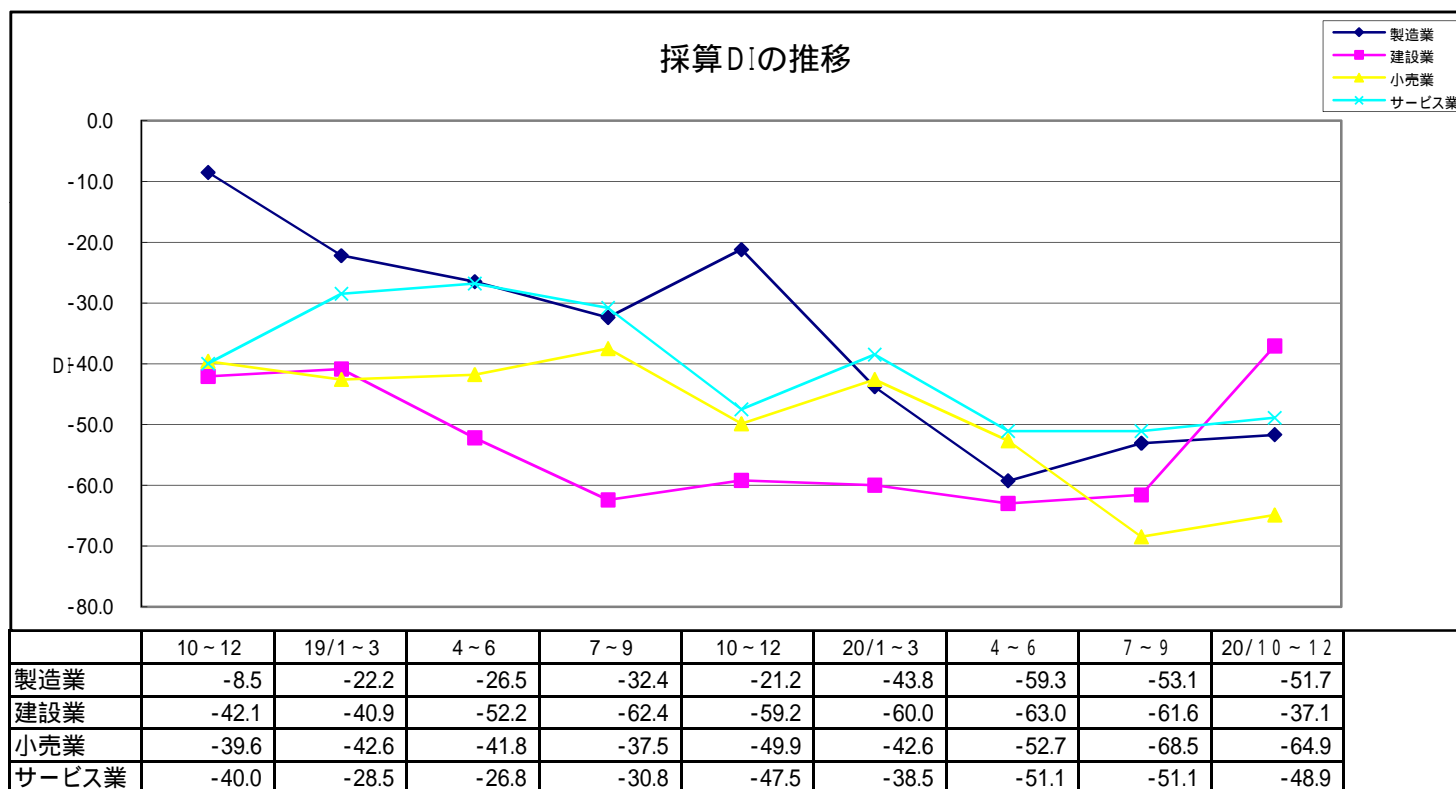
(20/10~12月期は予想)

### 3. 採算D・Iの推移（前年同期比）

〔前期比、製造業・建設業は好転、小売業は悪化、サービス業は横這いであった〕

今期は、前期より製造業 53.1(+6.2ポイント)、建設業 61.6(+1.4ポイント)は好転、小売業 68.5(-15.8ポイント)の悪化、サービス業 51.1は横這いであった。

来期は、製造業 51.7(+1.4ポイント)、建設業 37.1(+24.5ポイント)、小売業 64.9(+3.6ポイント)、サービス業 48.9(+2.2ポイント)と全ての業種で好転を予想している。



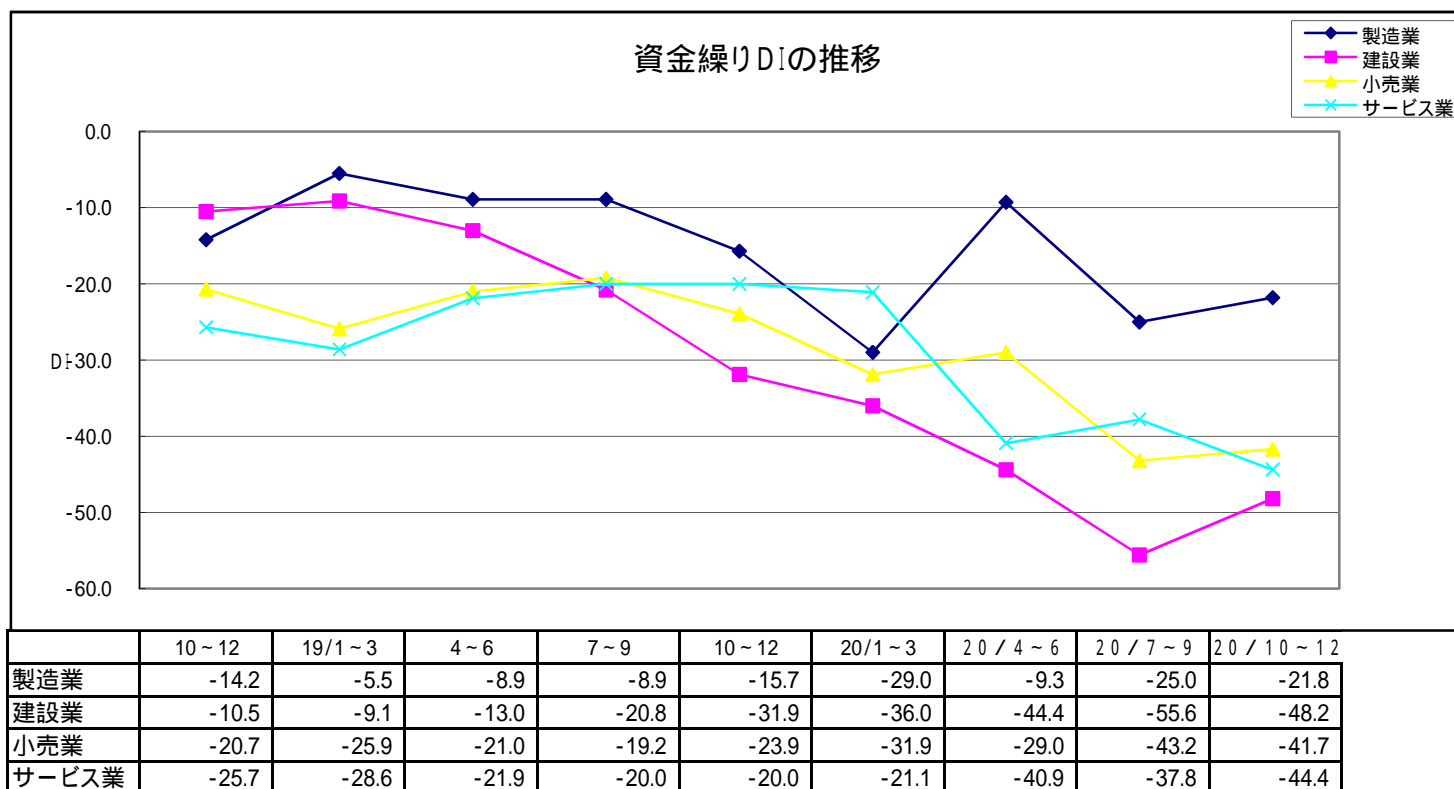
(20/10~12月期は予想)

## 4. 資金繰りD・Iの推移（前年同期比）

〔前期比、サ-ビス業は好転、製造業・建設業・小売業は悪化した〕

今期は、前期よりサ-ビス業 37.8 (+3.1ポイント)は好転。製造業 25.0 (-15.7ポイント)、建設業 55.6 (-11.2ポイント)、小売業 43.2 (-14.2ポイント)は悪化した。

来期は、製造業 21.8 (+3.2ポイント)、建設業 48.2 (+7.4ポイント)、小売業 43.2 (+1.5ポイント)は好転。サ-ビス業 44.4 (-6.6ポイント)が悪化を予想している。



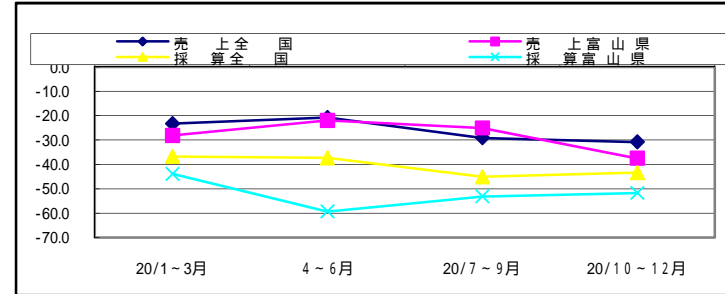
(20/10~12月期は予想)

## DI値による全国動向との対比

### 製造業

項目	地域	20/1～3月	4～6月	20/7～9月	20/10～12月
売上	全国	-23.2	-20.7	-29.0	-30.8
	富山県	-28.1	-21.9	-25.0	-37.5
採算	全国	-36.7	-37.3	-45.1	-43.4
	富山県	-43.8	-59.3	-53.1	-51.7
資金繰り	全国	-22.2	-22.5	-28.6	-29.2
	富山県	-29.0	-9.3	-25.0	-21.8

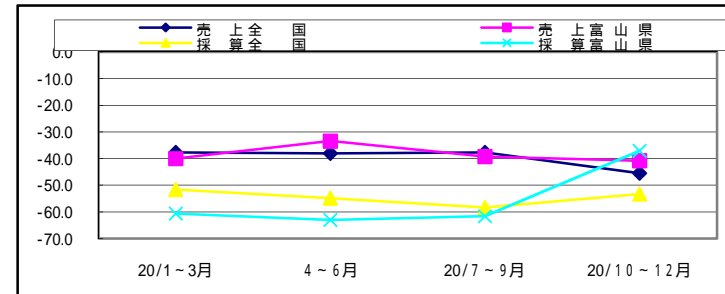
全国は、売上・採算・資金繰り全てで悪化した。  
 来期は採算で好転、売上・資金繰りは悪化を予想している。  
 本県は採算は好転、売上・資金繰りは悪化した。  
 来期は、採算・資金繰りで好転を予想、売上は悪化を予想している。  
 全国との比較では、今期本県は売上・資金繰りが上回り、採算は下回った。



### 建設業

項目	地域	20/1～3月	4～6月	20/7～9月	20/10～12月
売上	全国	-37.7	-38.1	-37.7	-45.5
	富山県	-40.0	-33.4	-39.2	-40.8
採算	全国	-51.6	-54.8	-58.3	-53.3
	富山県	-60.6	-63.0	-61.6	-37.1
資金繰り	全国	-33.6	-31.9	-36.5	-40.9
	富山県	-36.0	-44.4	-55.6	-48.2

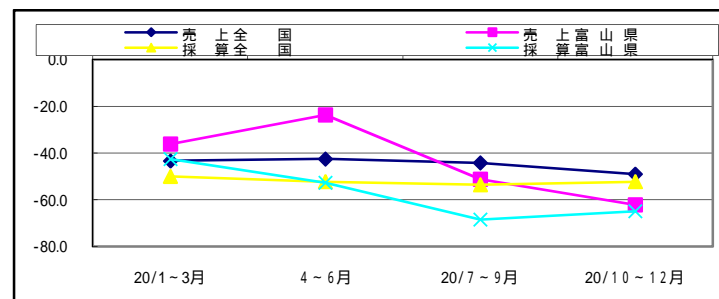
全国は、売上は好転し、採算・資金繰りが悪化した。  
 来期は、採算で好転を予想、売上、資金繰りは悪化を予想している。  
 本県は、採算は好転、売上・資金繰りは悪化した。  
 来期は、採算、資金繰りは好転を予想、売上は悪化を予想している。  
 全国との比較では、今期本県は売上・採算・資金繰り全てが下回った。



### 小 売 業

項 目	地 域	20/1～3月	4～6月	20/7～9月	20/10～12月
売 上	全 国	-43.3	-42.5	-44.2	-49.0
	富 山 県	-36.2	-23.7	-51.2	-62.2
採 算	全 国	-50.0	-52.3	-53.6	-52.3
	富 山 県	-42.6	-52.7	-68.5	-64.9
資金繰り	全 国	-35.2	-35.1	-35.9	-39.1
	富 山 県	-31.9	-29.0	-43.2	-41.7

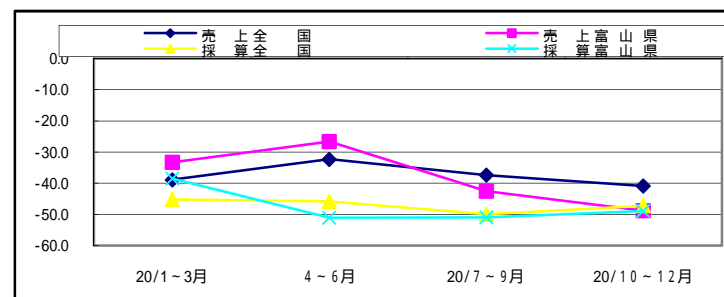
全国は、売上・採算・資金繰りで全てで悪化した。  
 来期は、採算の好転、売上、資金繰りの悪化を予想している。  
 本県は、売上・採算・資金繰り全てで悪化した。  
 来期は、採算・資金繰りの好転、売上は悪化を予想している。  
 全国との比較では、今期本県は、売上・採算・資金繰り全てが下回った。



### サービ 業

項 目	地 域	20/1～3月	4～6月	20/7～9月	20/10～12月
売 上	全 国	-38.9	-32.3	-37.4	-40.9
	富 山 県	-33.3	-26.6	-42.5	-48.8
採 算	全 国	-45.2	-45.8	-49.9	-47.2
	富 山 県	-38.5	-51.1	-51.0	-48.9
資金繰り	全 国	-29.6	-26.4	-29.6	-32.1
	富 山 県	-21.1	-40.9	-37.8	-44.4

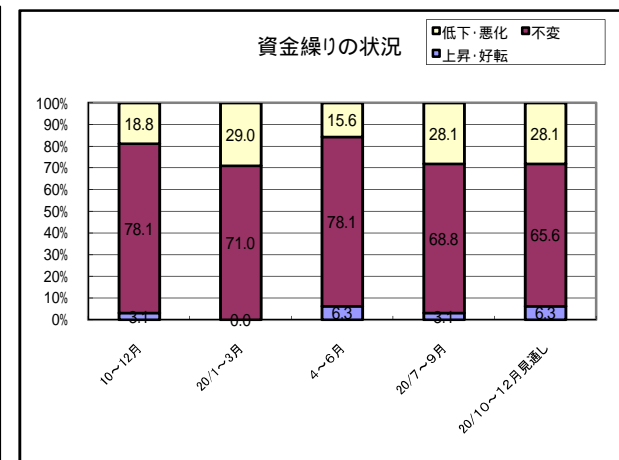
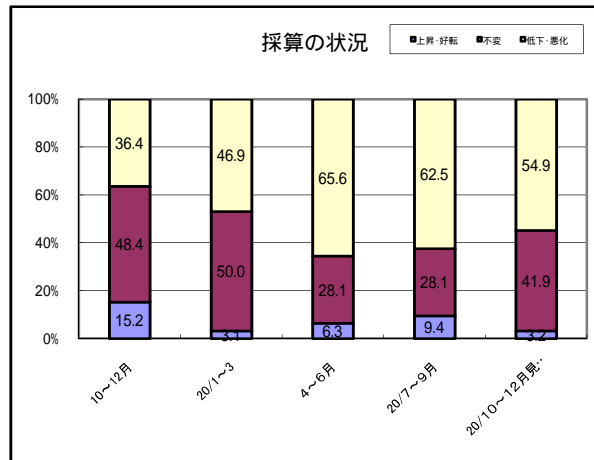
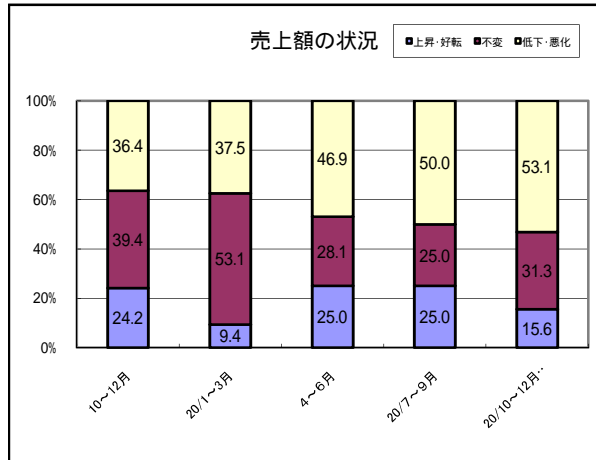
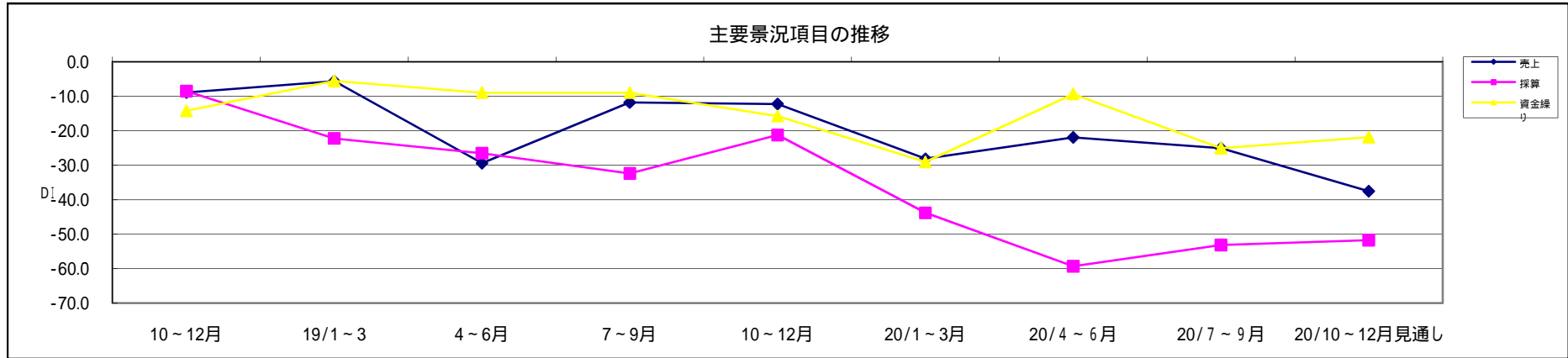
全国では、売上・採算・資金繰り全てが悪化した。  
 来期は採算で好転、売上、資金繰りの悪化を予想している。  
 本県は、資金繰りが好転、採算のほぼ横這い、売上が悪化した。  
 来期は、採算の好転、売上・資金繰りは悪化を予想している。  
 全国との比較では、今期本県は、売上・採算・資金繰り全てが下回った。



# 製造業

## 主要景況項目の動向

今期は、売上額が食料品製造、金属製品製造、一般機械器具製造業等で低下した為、DIは前回調査比3.1ポイント低下し 25.0となった。一方、採算は好転したが、資金繰りは悪化した。来期は、採算・資金繰りで好転、売上は悪化を予想している。



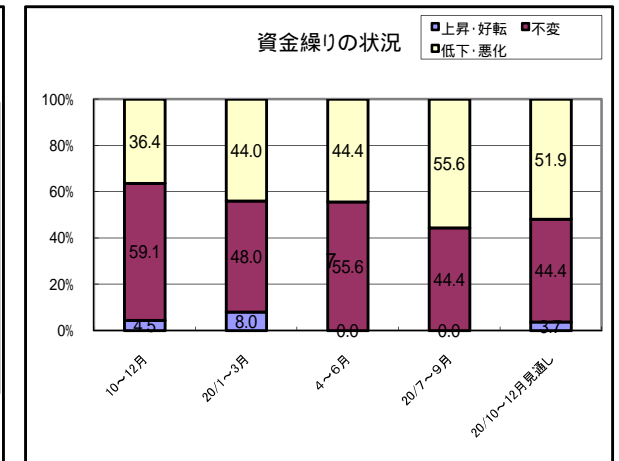
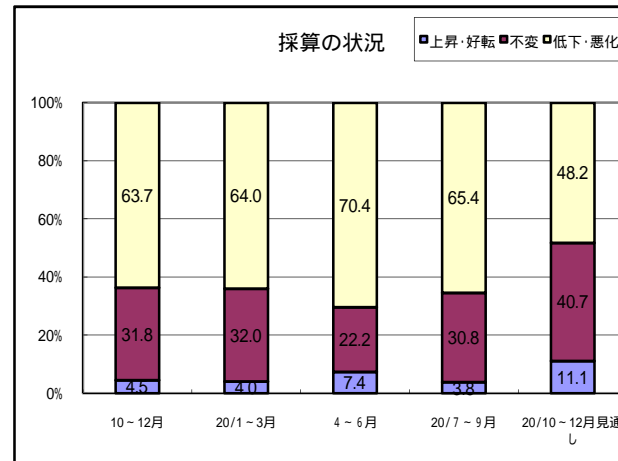
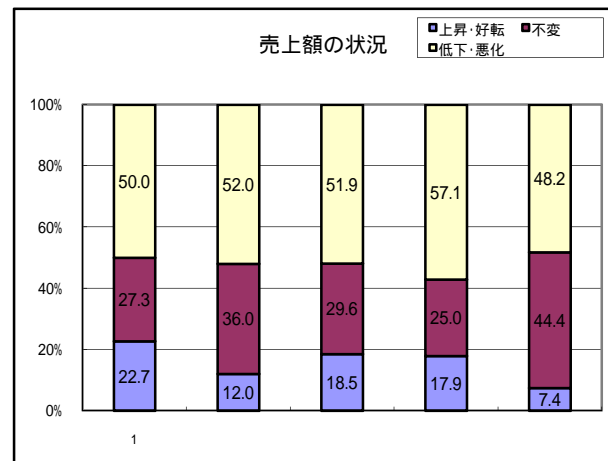
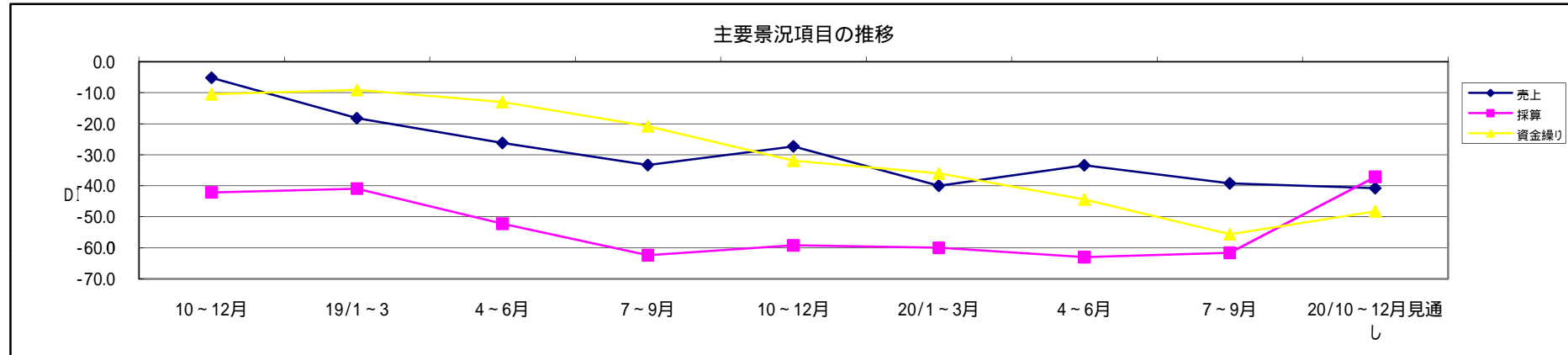


# 建設業

## 主要景況項目の動向

今期は、売上額が土木工事、板金工事等で低下した為、DIは前回調査比5.8ポイント低下し 39.2となった。これに連れ、資金繰りは悪化したものの、採算は若干好転した。

来期は、採算・資金繰りで好転、売上は悪化を予想している。

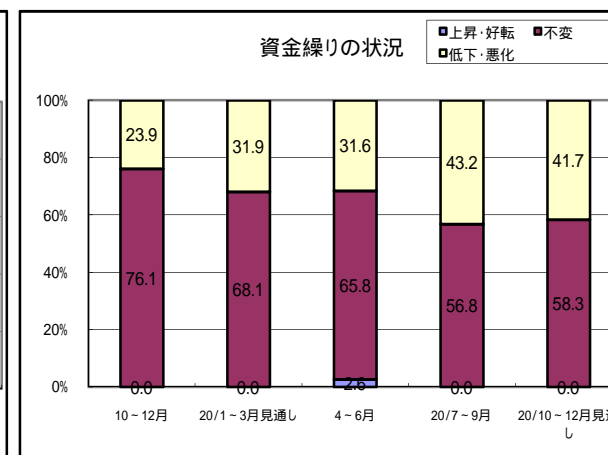
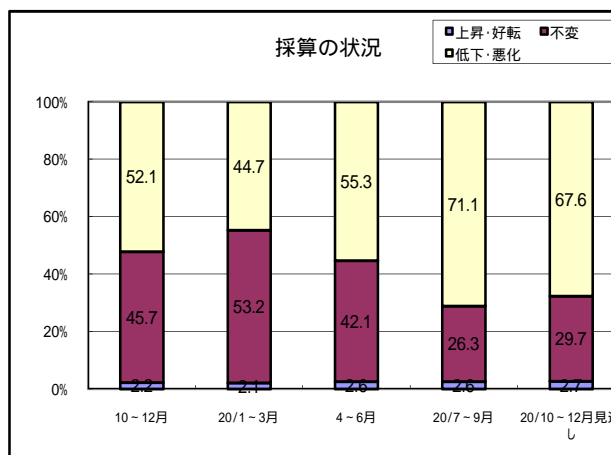
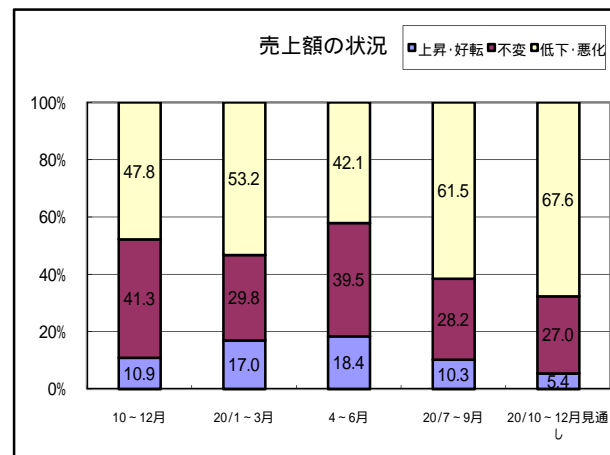
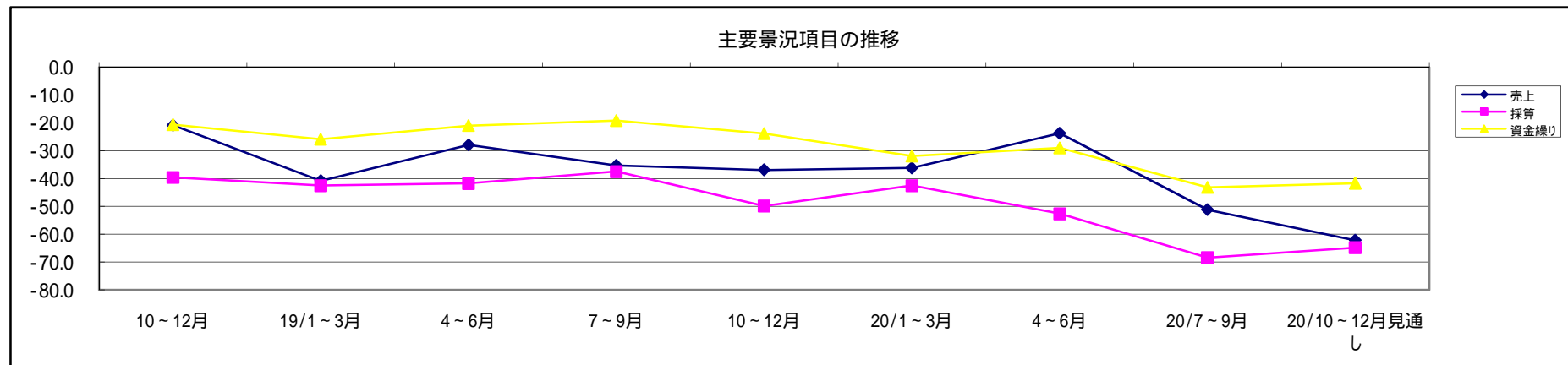


# 小 売 業

## 主要景況項目の動向

今期は、売上額は食料品、衣料品、菓子小売業等全般的に低下した為、DIは前回調査比27.5ポイント低下し 51.2となった。これに連れ採算・資金繰りも悪化した。

来期は、採算・資金繰りの好転、売上は悪化を予想している。

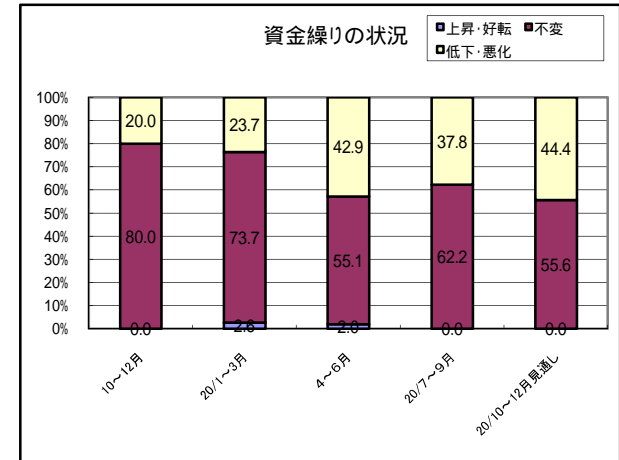
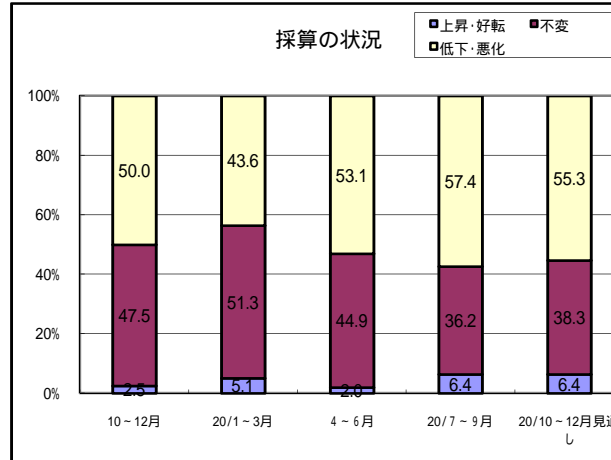
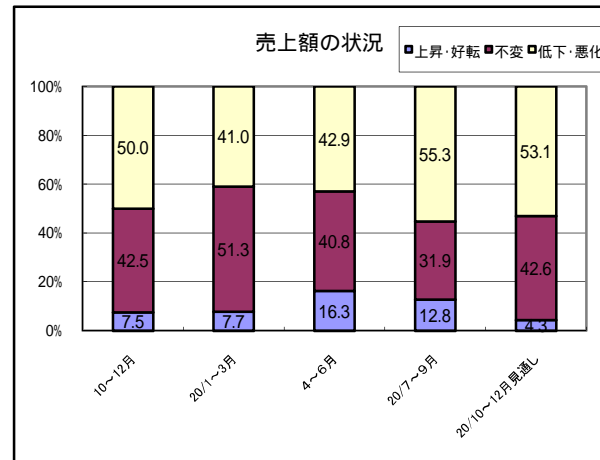
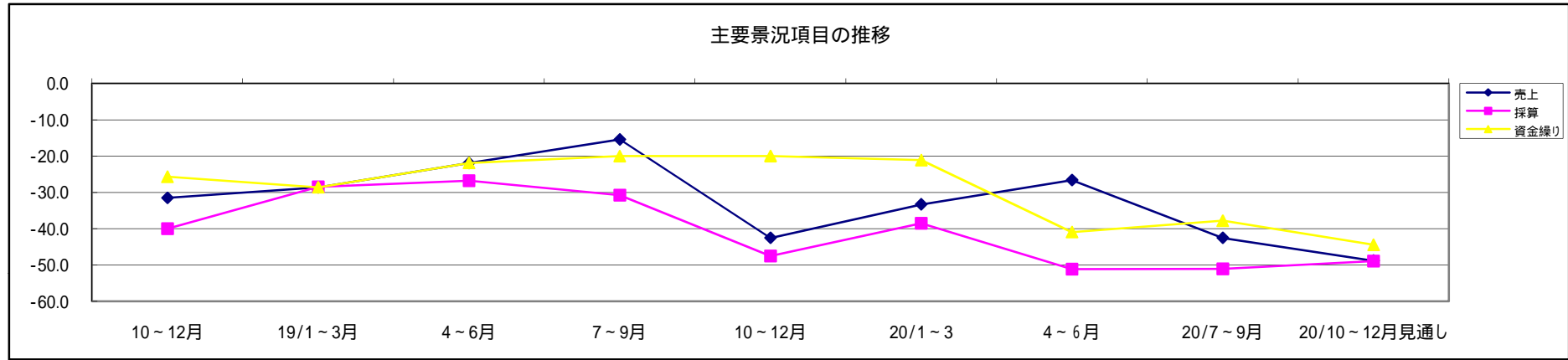


## サービス業

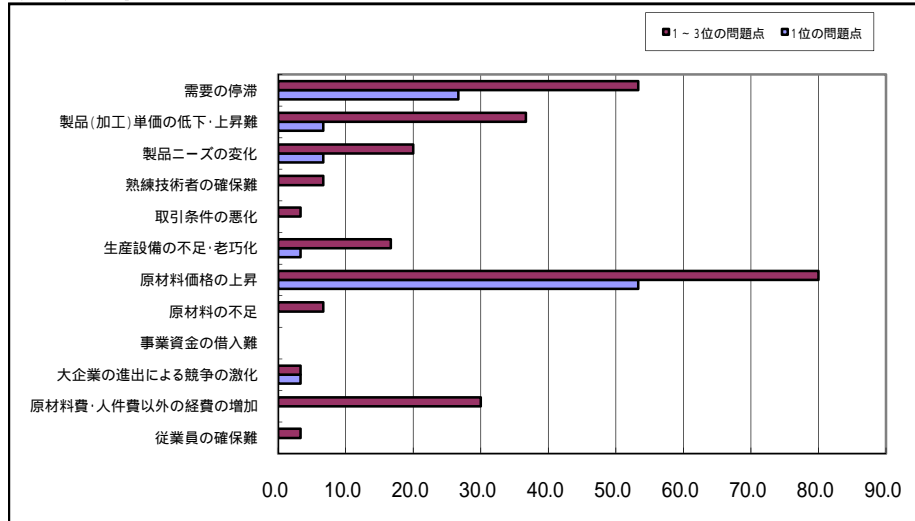
### 主要景況項目の動向

今期は、売上額で理・美容業、旅館、飲食業等で低下、DIは前回調査比15.9ポイント減少 42.5となったものの、採算は横這い、資金繰りは3.1ポイントの増加となった。

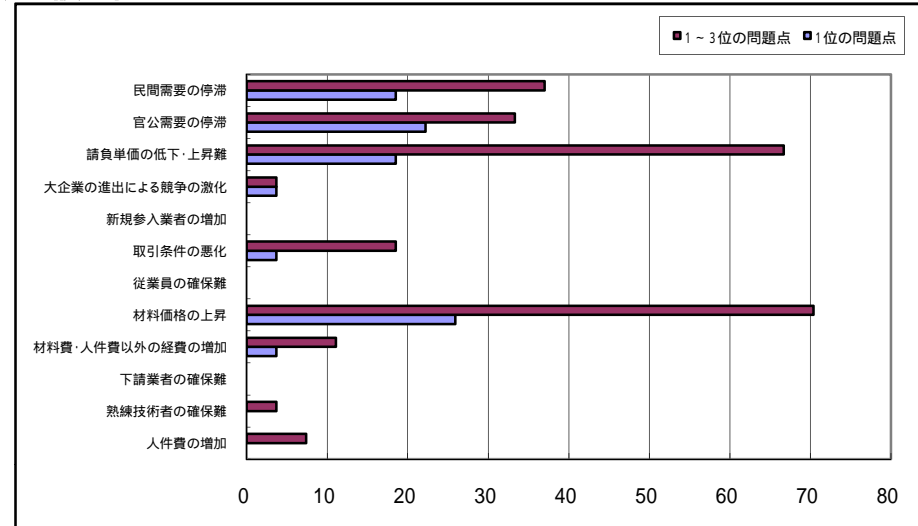
来期は、採算で好転、売上額・資金繰りは悪化を予想している。



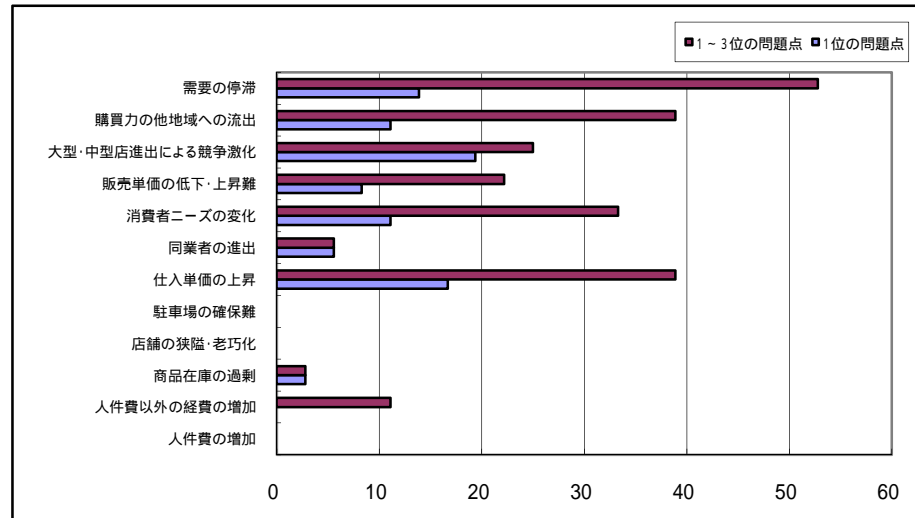
## 経営上の問題点 製造業



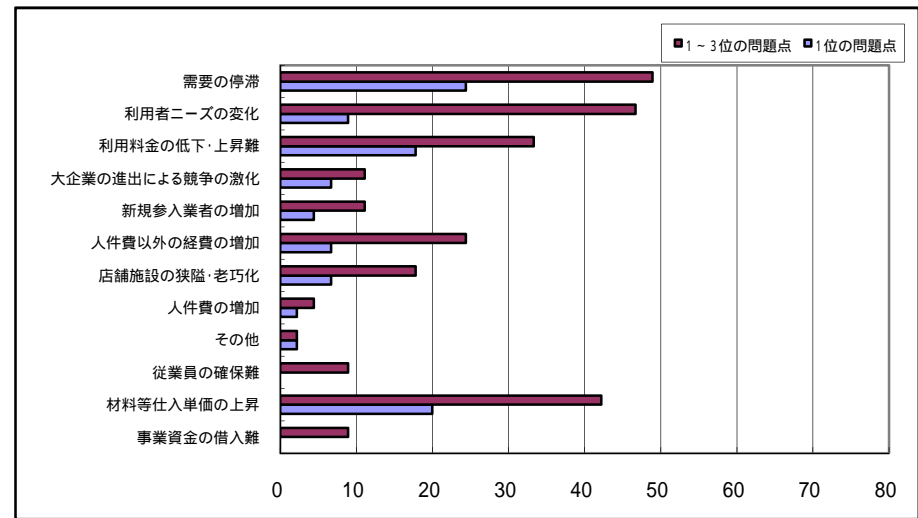
## 建設業



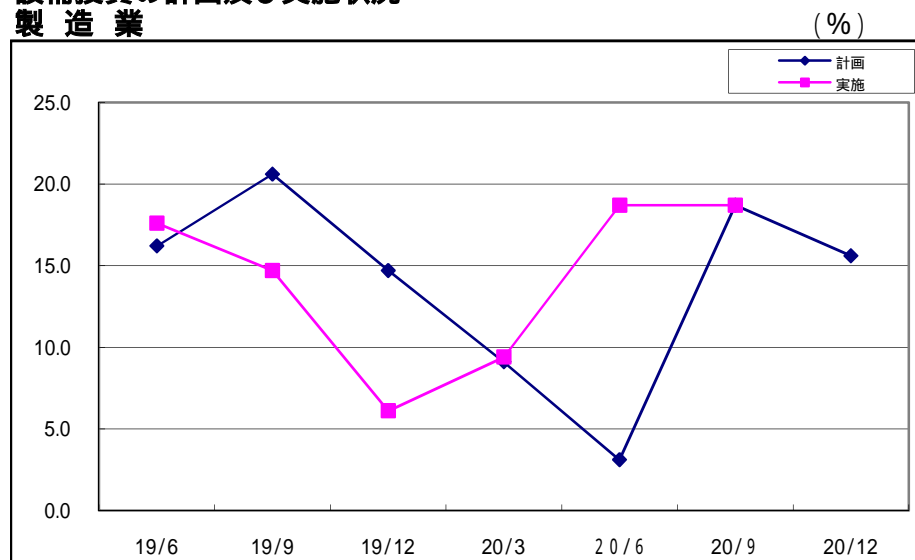
## 小売業



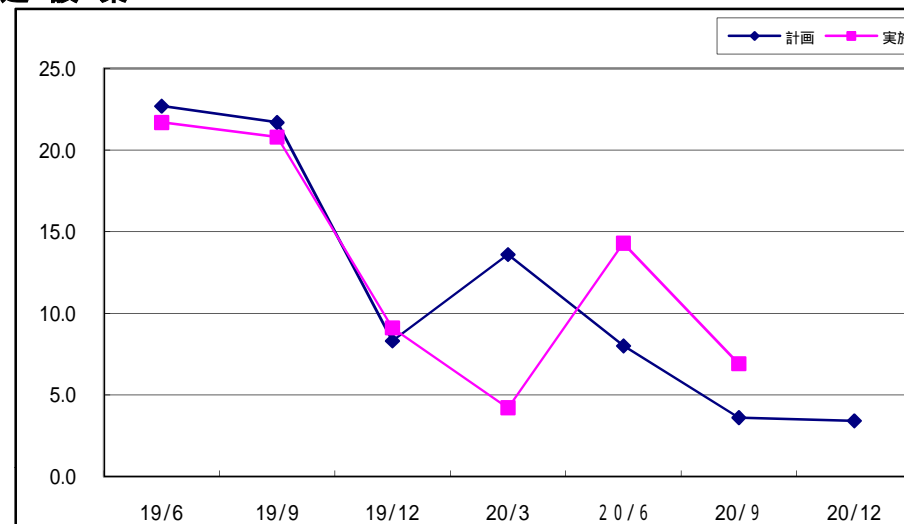
## サービス業



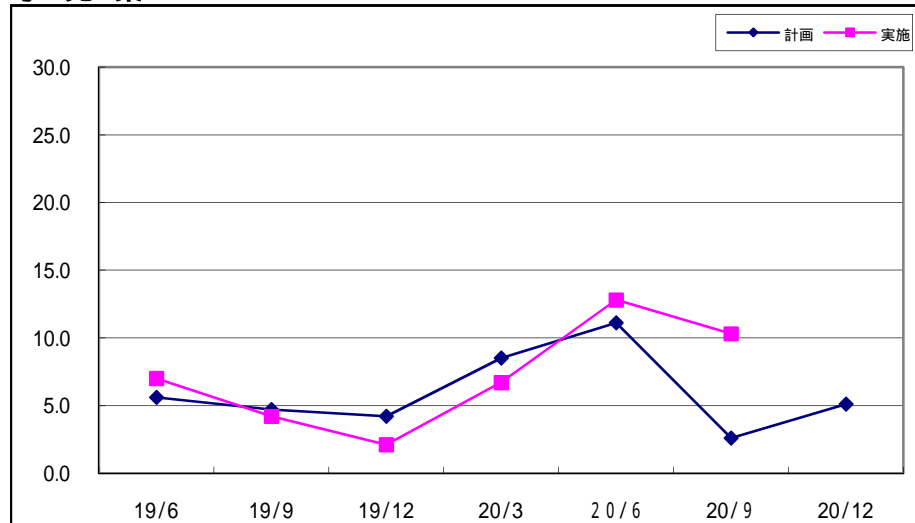
### 設備投資の計画及び実施状況 製造業



### 建設業



### 小売業



### サービス業

