

中 小 企 業 景 況 情 報

(平成19年10月～12月期実績、平成20年1～3月期見通し)

- 調査時点 平成19年11月19日
- 対象地区 入善町・立山町・呉羽・八尾町・大沢野細入
小杉・大門・小矢部・井波・城端
- 対象企業 150企業
- 対象業種 製造業36企業・建設業25企業
小売業48企業・サービス業41企業
- 回答企業 143企業 (回答率95.3%)

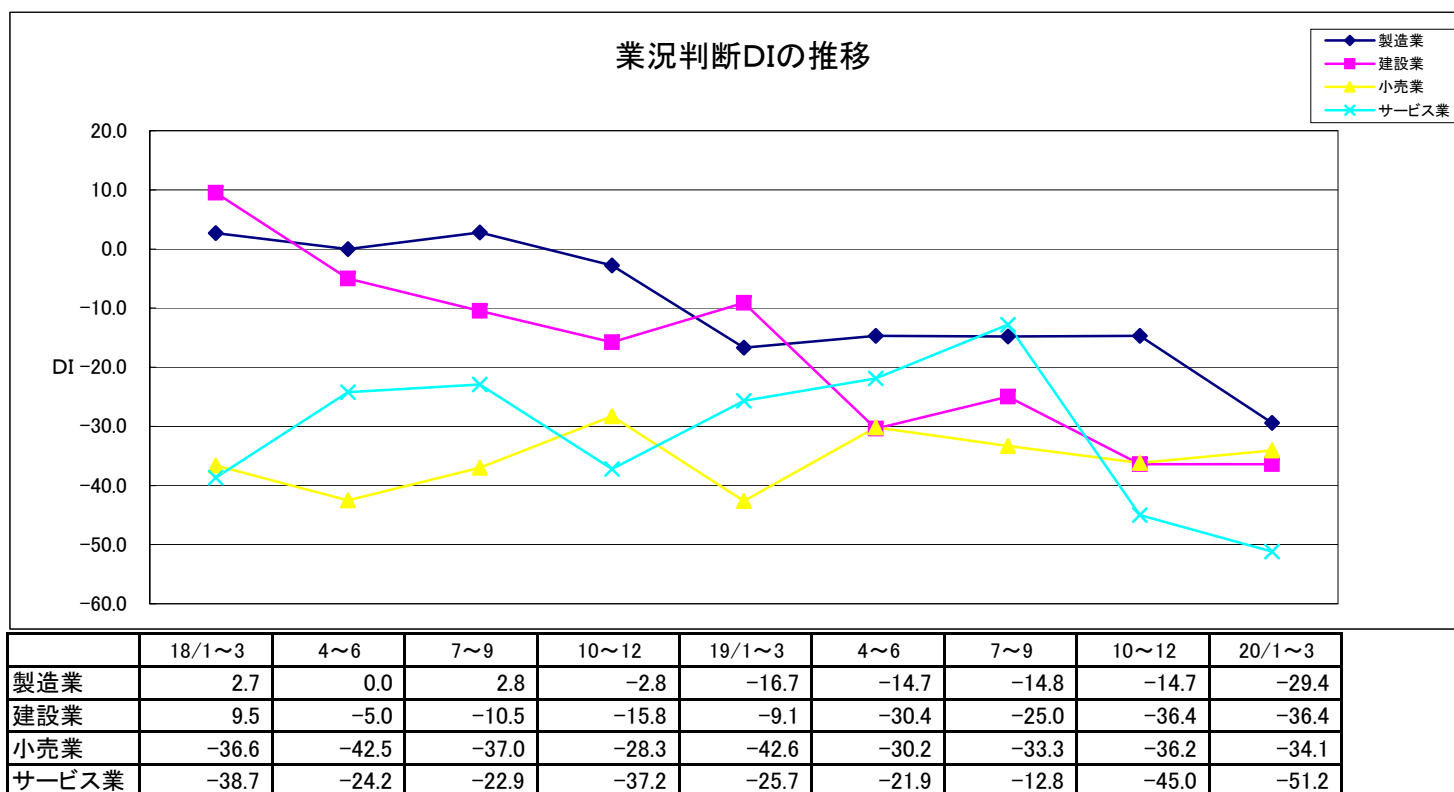
富山県商工会連合会

1. 業況判断D・Iの推移（前年同期比）

〔前期比、製造業はやや好転、その他産業は全て悪化した〕

今期は、前期より製造業△14.7（+0.1ポイント）はやや好転。小売業△36.2（-2.9ポイント）、建設業△36.4（-11.4ポイント）、サービス業△45.0（-32.2ポイント）は悪化した。

来期は、小売業（+2.1ポイント）のみ好転、建設業は横ばい。サービス業（-6.2ポイント）、製造業（-14.7ポイント）は悪化を予想している。



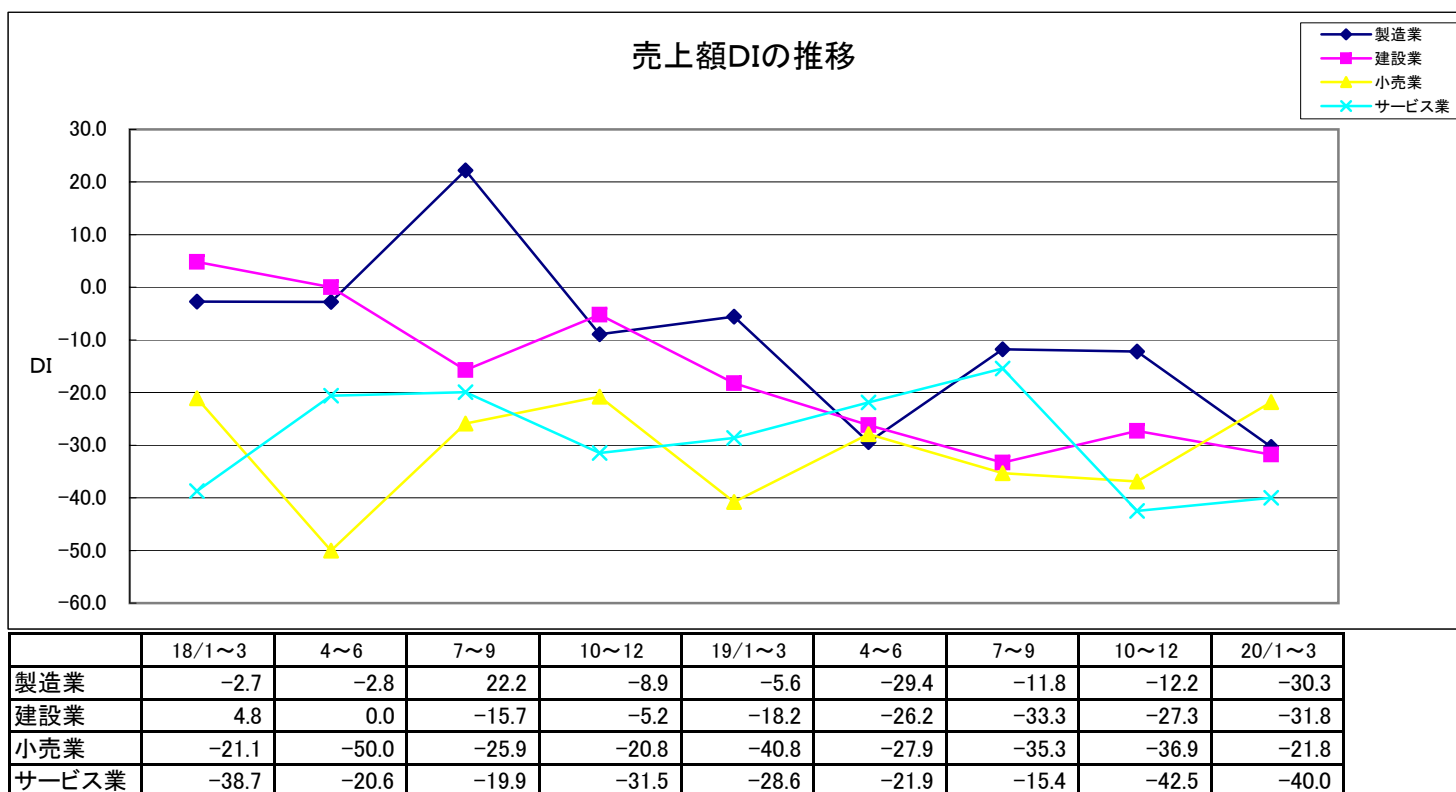
(20/1~3月期は予想)

2. 売上額D・Iの推移（前年同期比）

〔建設業のみ好転、その他産業は悪化した〕

今期は、前期より建設業△27.3(+6.0ポイント)は好転。製造業(-0.4ポイント)、小売業(-1.6ポイント)、サービス業(-27.1ポイント)が悪化した。

来期は、小売業(+15.1ポイント)、サービス業(+2.5ポイント)は好転を予想。建設業(-4.5ポイント)、製造業(-18.1ポイント)は悪化を予想している。



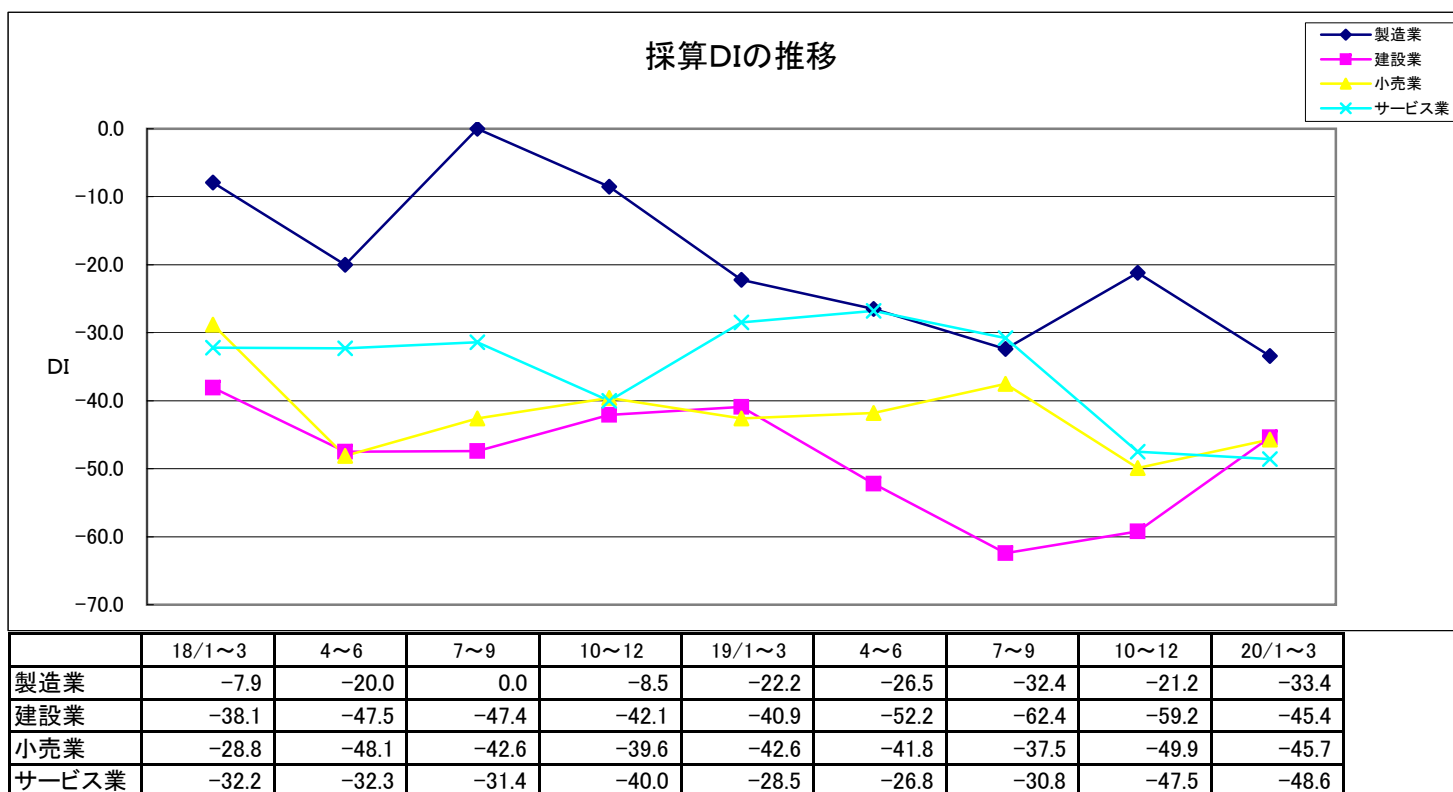
(20/1~3月期は予想)

3. 採算D・Iの推移（前年同期比）

〔製造業・建設業は好転、小売業・サービス業は悪化した〕

今期は、前期より製造業△21.2(+11.2ポイント)、建設業(+3.2ポイント)は好転。小売業(-12.4ポイント)、サービス業(-16.7ポイント)は悪化した。

来期は、建設業(+13.8ポイント)、小売業(+4.2ポイント)は好転を予想。製造業(-12.2ポイント)、サービス業(-1.1ポイント)悪化を予想している。



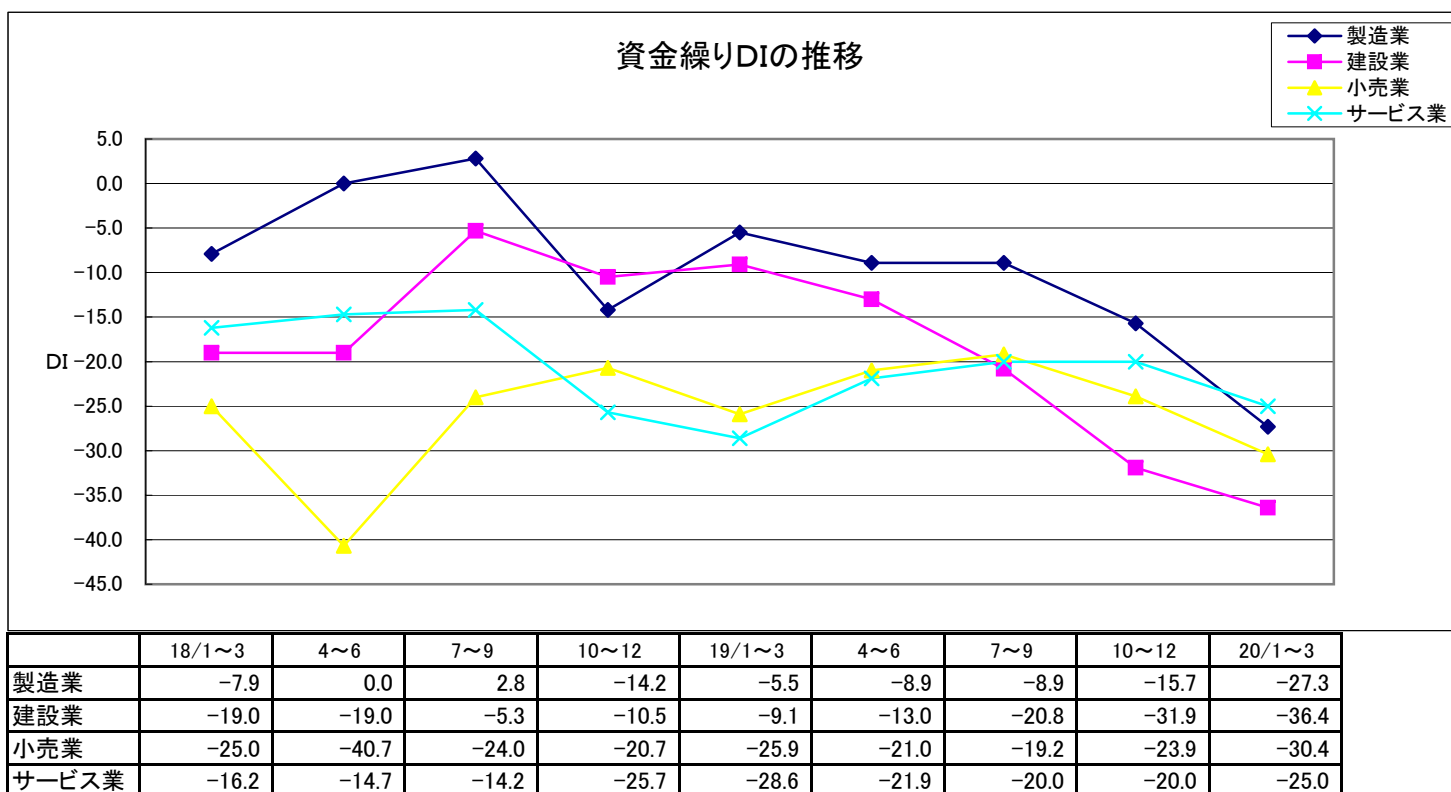
(20/1~3月期は予想)

4. 資金繰りD・Iの推移（前年同期比）

〔サービス業は横ばい、その他産業は全て悪化した〕

今期は、前期よりサービス業△20.0は横ばい、小売業(-4.7ポイント)、製造業(-6.8ポイント)、建設業(-11.1ポイント)は悪化した。

来期は、建設業(-4.5ポイント)、サービス業(-5.0ポイント)、小売業(-6.5ポイント)、製造業(-11.6ポイント)と全産業が悪化を予想している。



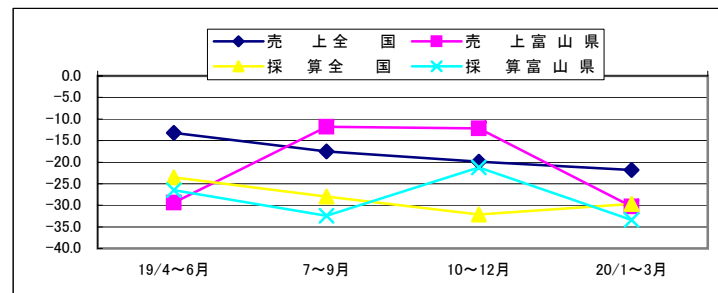
(20/1~3月期は予想)

DI値による全国動向との対比

製造業

項目	地域	19/4~6月	7~9月	10~12月	20/1~3月
売上	全国	-13.2	-17.5	-19.9	-21.8
	富山県	-29.4	-11.8	-12.2	-30.3
採算	全国	-23.5	-28.0	-32.1	-29.7
	富山県	-26.5	-32.4	-21.2	-33.4
資金繰り	全国	-14.2	-19.4	-19.6	-19.6
	富山県	-8.9	-8.9	-15.7	-27.3

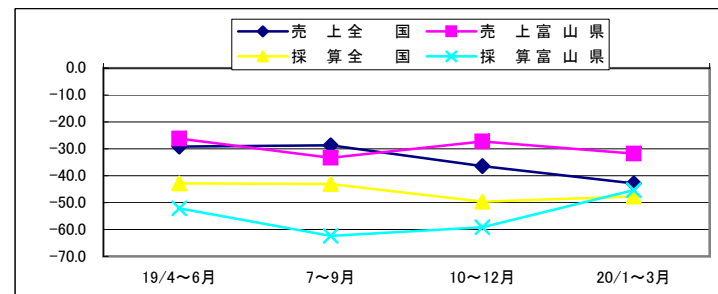
全国は、売上・採算・資金繰り全てが悪化した。
 来期は売上の悪化、採算の好転、資金繰りの横ばいを予想している。
 本県は売上・資金繰りは悪化、採算は好転した。
 来期は、売上・採算・資金繰り全ての悪化を予想している。
 全国との比較では、今期本県は売上・採算・資金繰り全てが上回った。



建設業

項目	地域	19/4~6月	7~9月	10~12月	20/1~3月
売上	全国	-29.2	-28.7	-36.4	-42.9
	富山県	-26.2	-33.3	-27.3	-31.8
採算	全国	-42.9	-43.1	-49.6	-47.7
	富山県	-52.2	-62.4	-59.2	-45.4
資金繰り	全国	-25.5	-26.2	-31.8	-35.0
	富山県	-13.0	-20.8	-31.9	-36.4

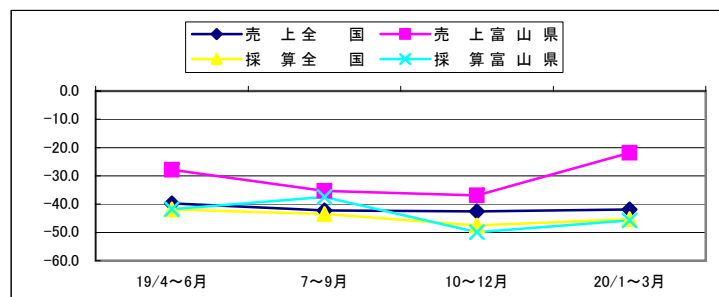
全国は、売上・採算・資金繰り全てが悪化した。
 来期は、売上・資金繰りは悪化、採算の好転を予想している。
 本県は、売上・採算は好転、資金繰りが悪化した。
 来期は、売上・資金繰りは悪化、採算の好転を予想している。
 全国との比較では、今期本県は売上は上回ったが採算・資金繰りは下回った。



小 売 業

項 目	地 域	19/4~6月	7~9月	10~12月	20/1~3月
売 上	全 国	-39.7	-42.2	-42.6	-41.9
	富 山 県	-27.9	-35.3	-36.9	-21.8
採 算	全 国	-41.9	-43.5	-47.6	-45.3
	富 山 県	-41.8	-37.5	-49.9	-45.7
資金繰り	全 国	-29.5	-30.2	-32.1	-33.8
	富 山 県	-21.0	-19.2	-23.9	-30.4

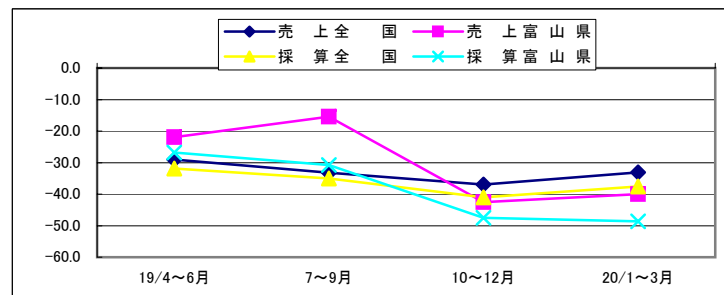
全国は、売上・採算・資金繰り全てが悪化した。
 来期は、売上・採算の好転、資金繰りの悪化を予想している。
 本県も、売上・採算・資金繰り全てが悪化した。
 来期は、売上・採算の好転、資金繰りの悪化を予想している。
 全国との比較では、今期本県は、売上・資金繰りは上回ったが、
 採算は下回った。



サービス業

項 目	地 域	19/4~6月	7~9月	10~12月	20/1~3月
売 上	全 国	-29.0	-33.2	-37.0	-33.1
	富 山 県	-21.9	-15.4	-42.5	-40.0
採 算	全 国	-31.9	-35.0	-41.0	-37.6
	富 山 県	-26.8	-30.8	-47.5	-48.6
資金繰り	全 国	-22.6	-23.7	-27.0	-26.0
	富 山 県	-21.9	-20.0	-20.0	-25.0

全国では、売上・採算・資金繰り全てが悪化した。
 来期は売上・採算・資金繰り全ての好転を予想している。
 本県は、売上・採算は悪化、資金繰りは横ばいであった。
 来期は、売上の好転、採算・資金繰りの悪化を予想している。
 全国との比較では、今期本県は、売上・採算は下回り、資金繰りが
 上回った。



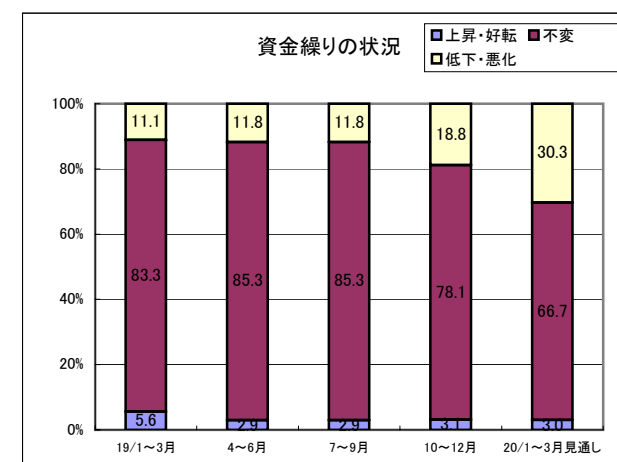
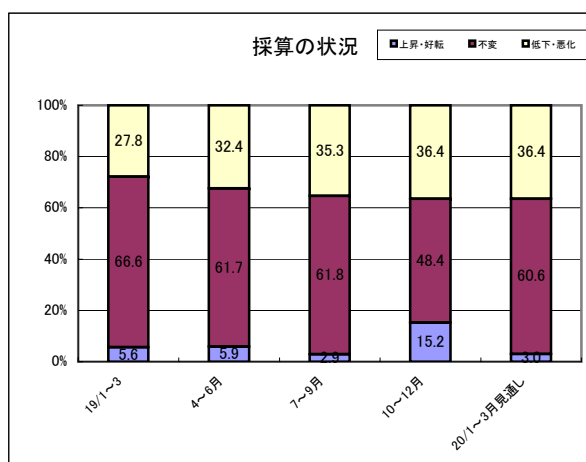
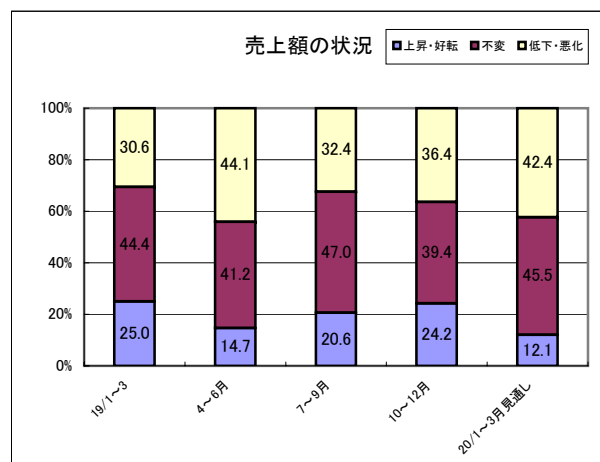
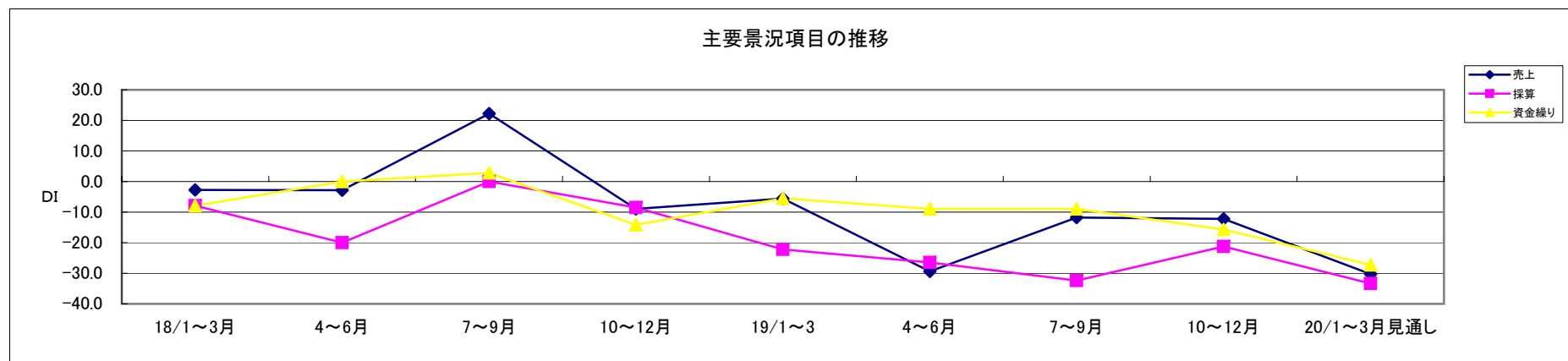
製造業

主要景況項目の動向

今期は、売上額が一般機械器具、石工品等が上昇したが、金属製品、食料品等が低下した為、DIは前回調査比0.4ポイント低下し△12.2となった。

一方、採算は好転したが、資金繰りは悪化した。

来期は、売上額・採算・資金繰り全ての悪化を予想している。

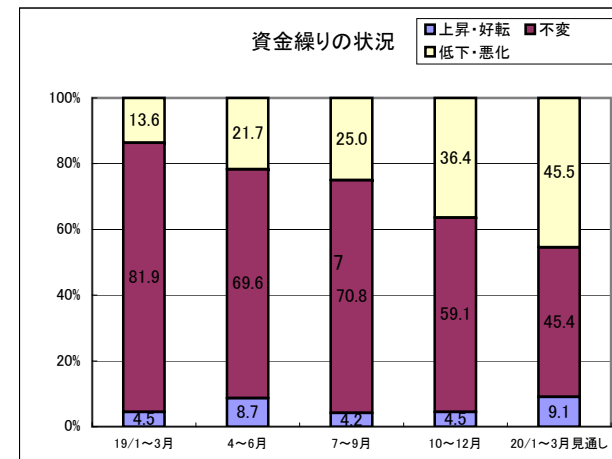
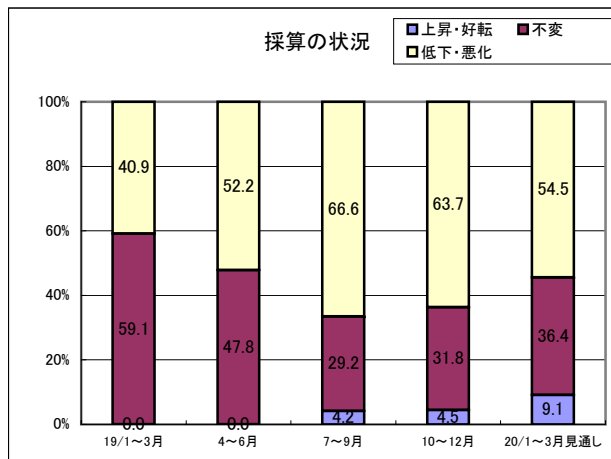
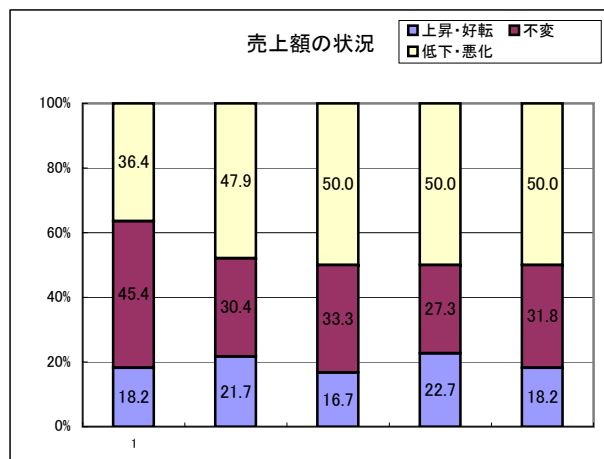
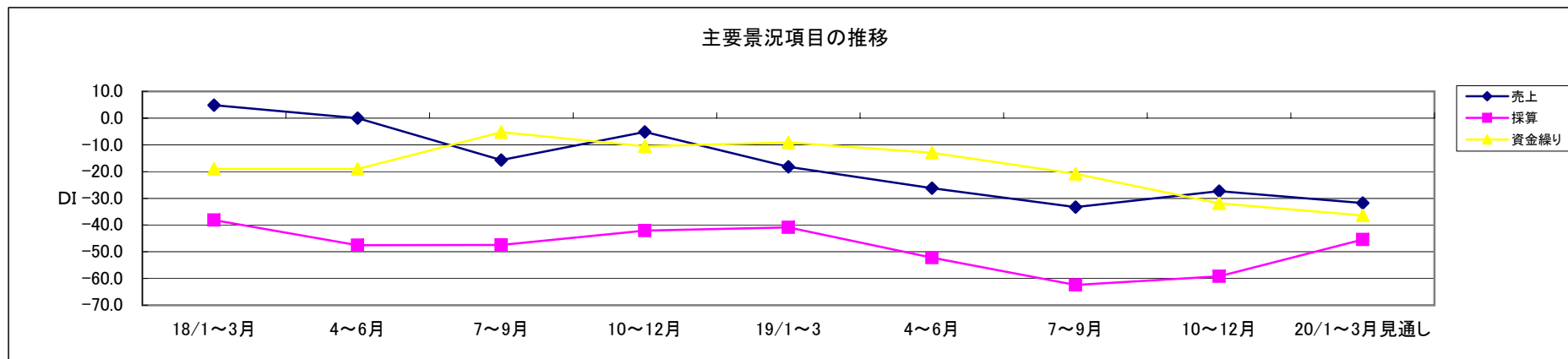


建設業

主要景況項目の動向

今期は、売上額が一般土木建築工事、木造建築工事等が低下したが、土木工事、管工事等が上昇した為、DIは前回調査比6.0ポイント上昇し△27.3となった。これに連れ採算は若干好転したが、資金繰りは悪化した。

来期は、売上額・資金繰りの悪化と、採算の好転を予想している。



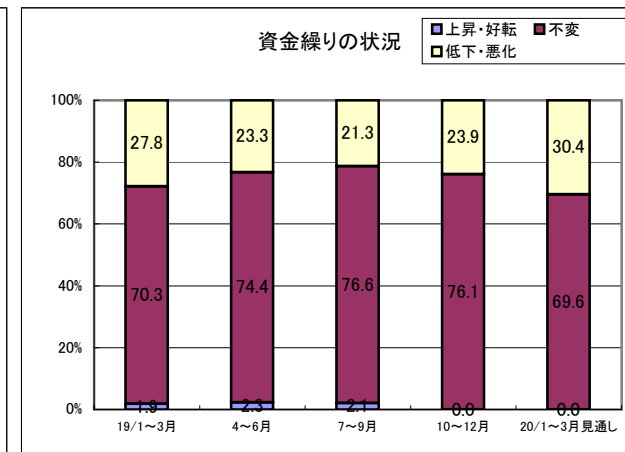
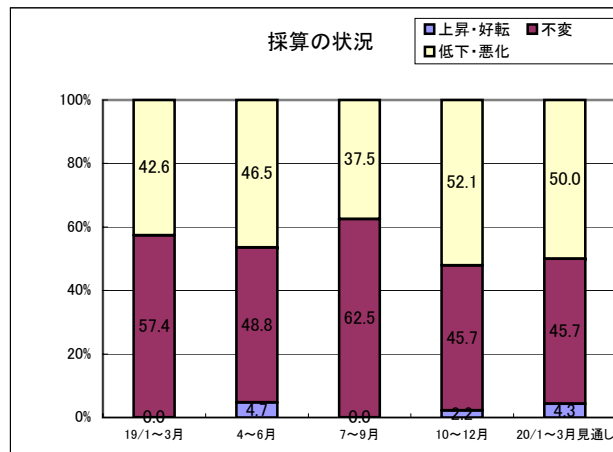
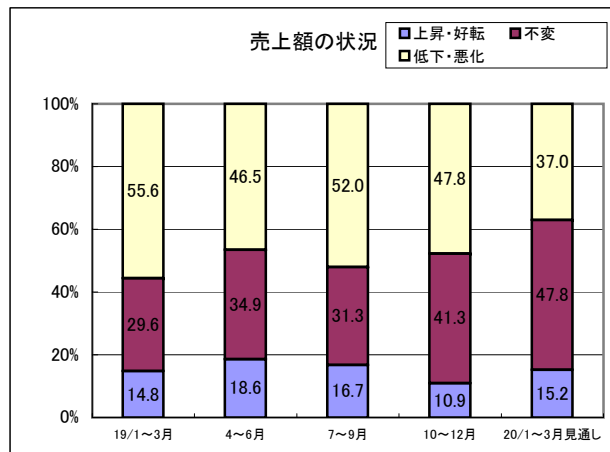
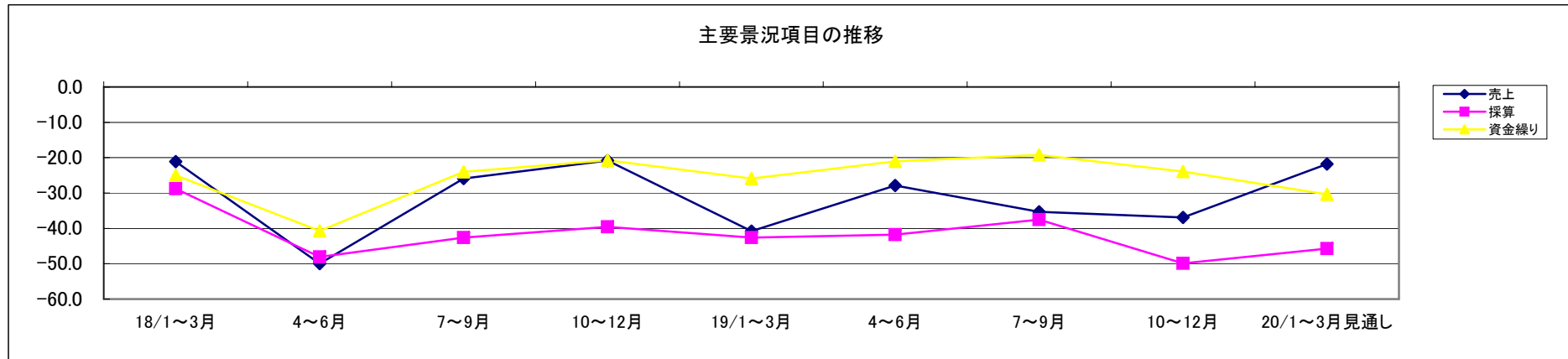
小 売 業

主要景況項目の動向

今期は、売上額は燃料が上昇したが、食料品、薬局等が低下した為、DIは前回調査比1.6ポイント低下し△36.9となった。

これに連れ採算・資金繰りも悪化した。

来期は、売上額・採算の好転と資金繰りの悪化を予想している。



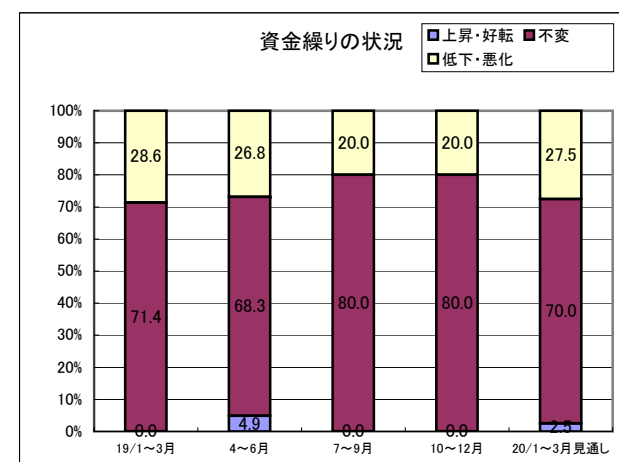
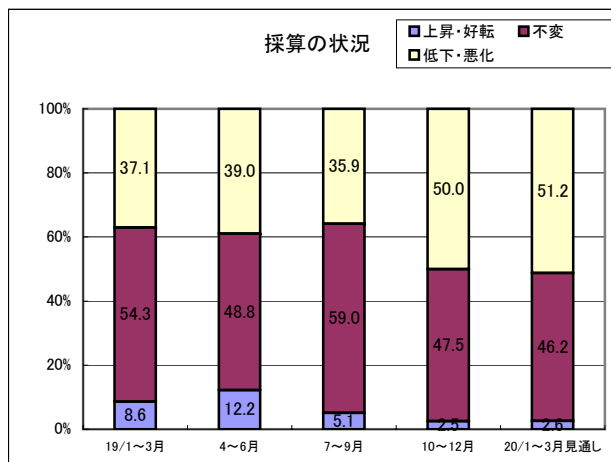
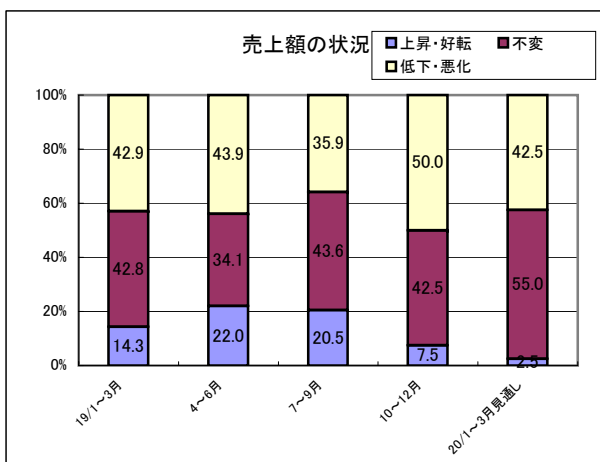
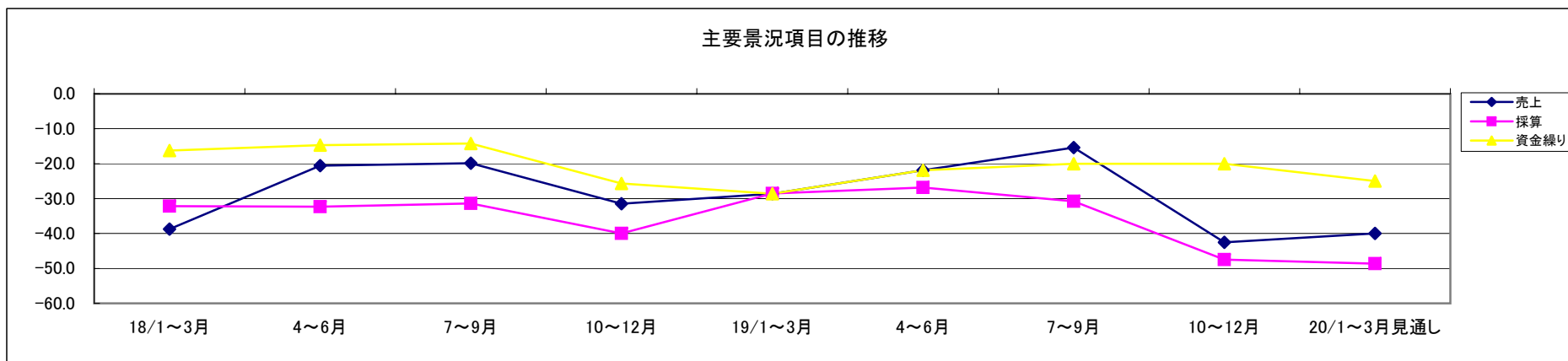
サービス業

主要景況項目の動向

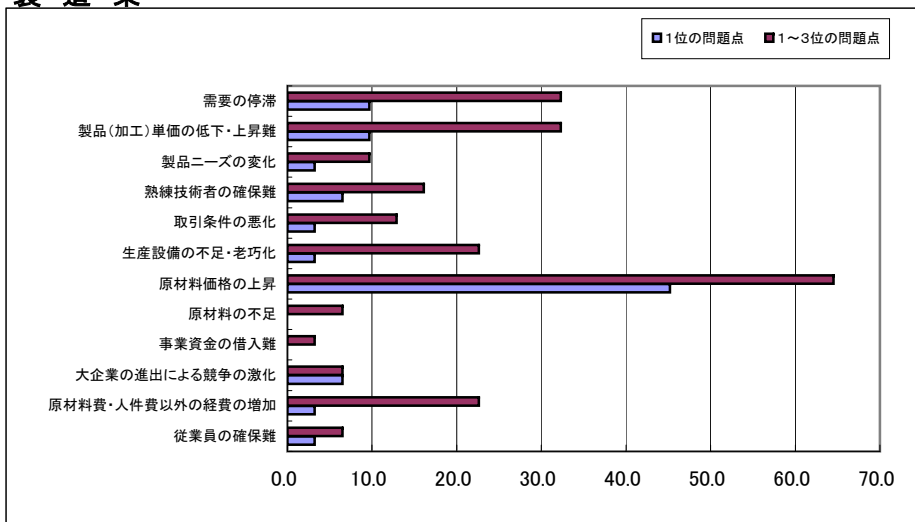
今期は、売上額で理・美容業、旅館、飲食業等が低下した為、DIIは前回調査比27.1ポイントと大きく低下し△42.5となった。

これに連れ採算は悪化したが、資金繰りは横ばいであった。

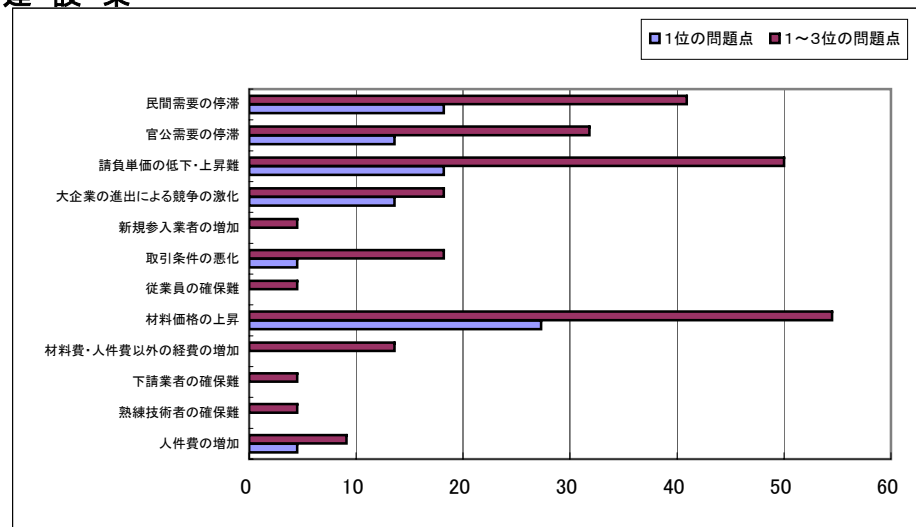
来期は、売上額の上昇と、採算・資金繰りの悪化を予想している。



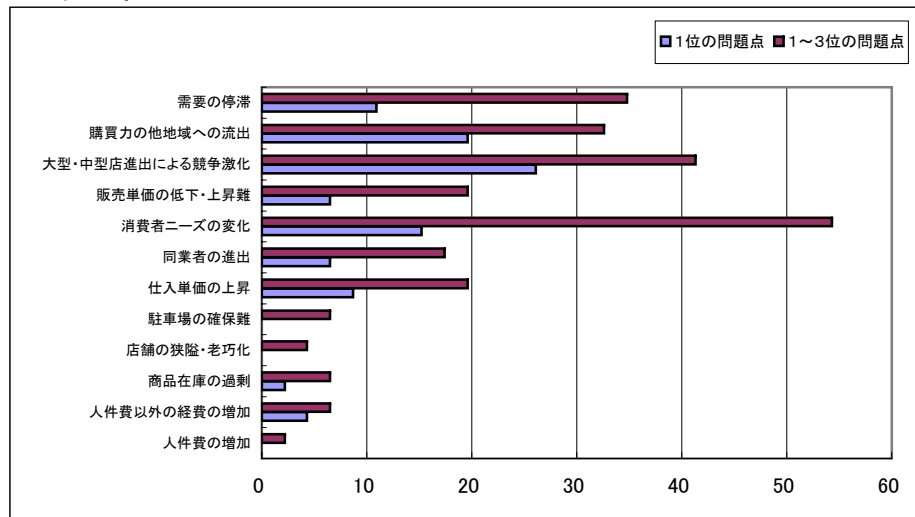
経営上の問題点 製造業



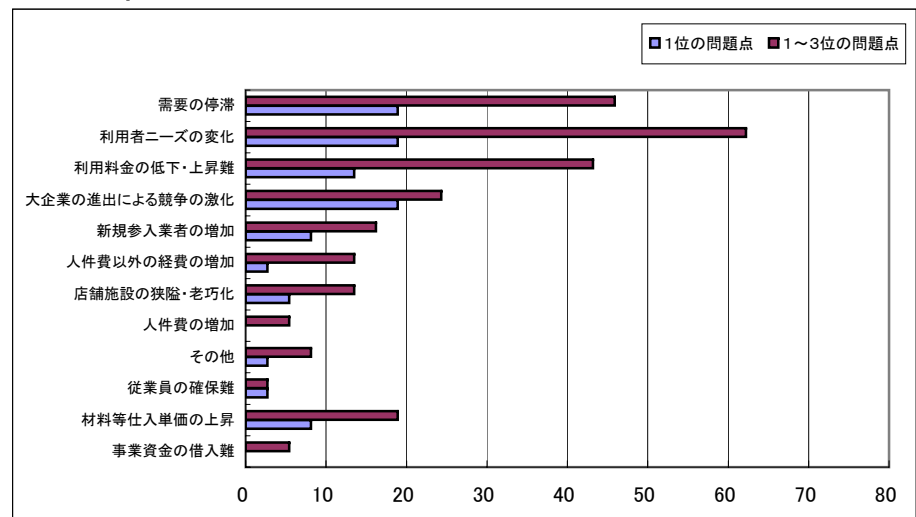
建設業



小売業

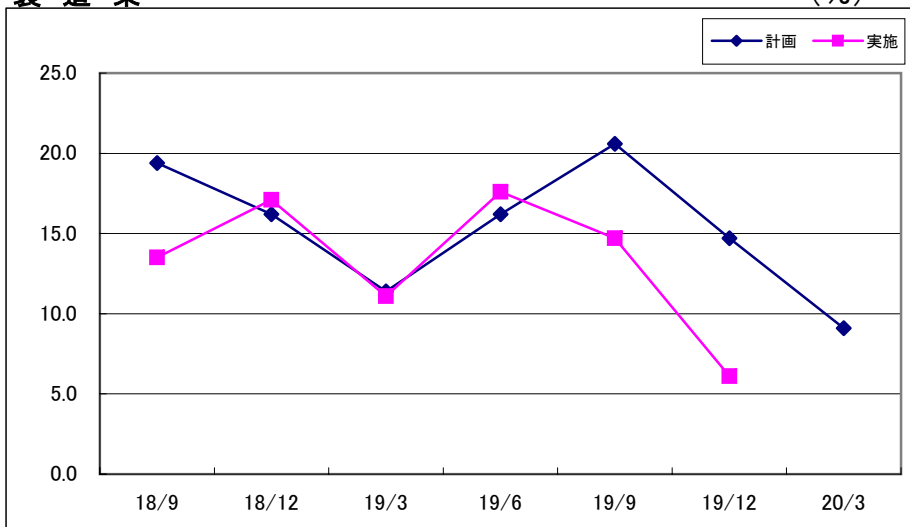


サービス業

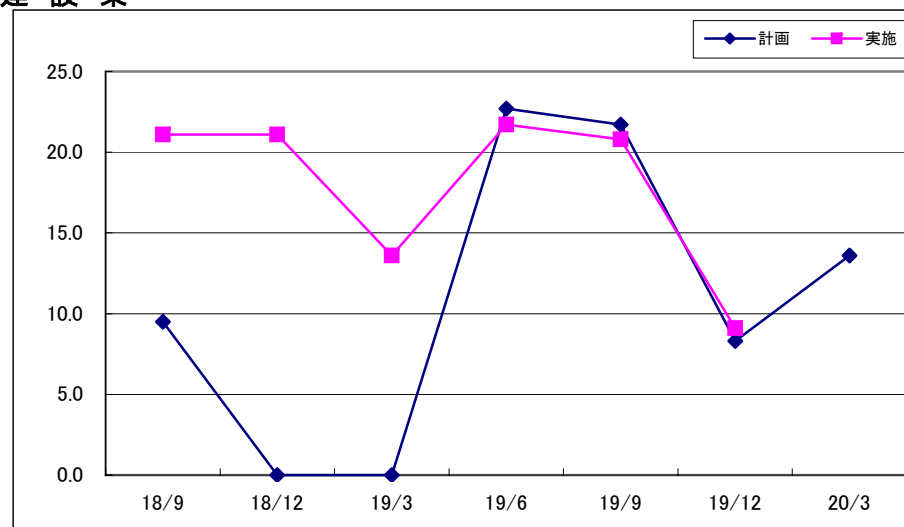


設備投資の計画及び実施状況 製造業

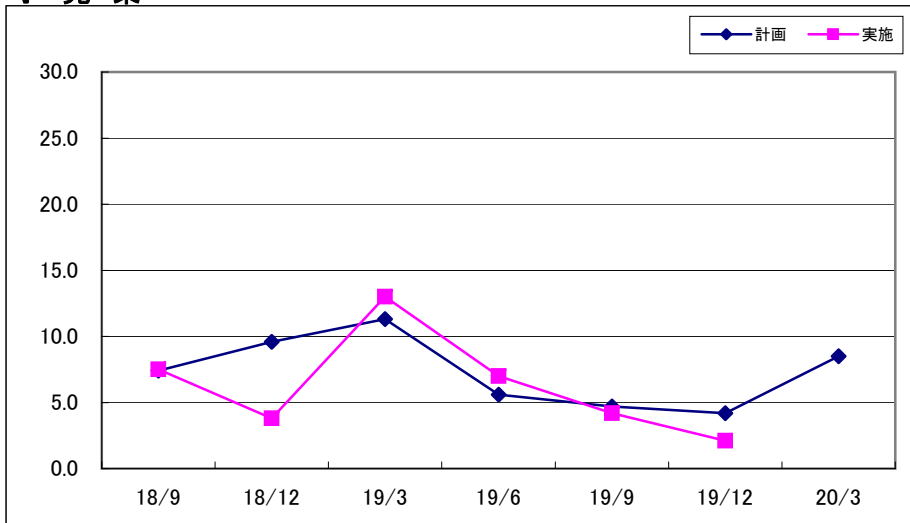
(%)



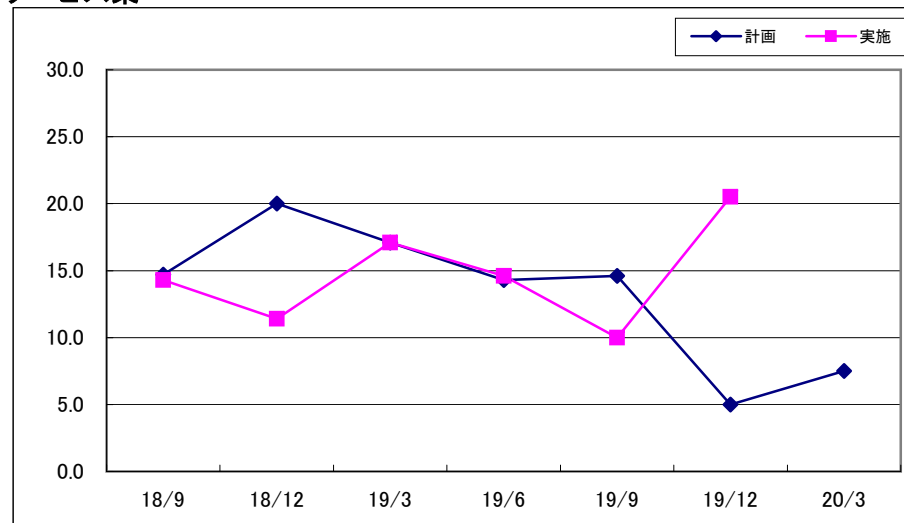
建設業



小売業



サービス業



製造業

	18/1~3月	4~6月	7~9月	10~12月	19/1~3	4~6月	7~9月	10~12月	20/1~3月見通し
売上	-2.7	-2.8	22.2	-8.9	-5.6	-29.4	-11.8	-12.2	-30.3
採算	-7.9	-20.0	0.0	-8.5	-22.2	-26.5	-32.4	-21.2	-33.4
資金繰り	-7.9	0.0	2.8	-14.2	-5.5	-8.9	-8.9	-15.7	-27.3

売上額の状況

	19/1~3	4~6月	7~9月	10~12月	20/1~3月見通し
上昇・好転	25.0	14.7	20.6	24.2	12.1
不変	44.4	41.2	47.0	39.4	45.5
低下・悪化	30.6	44.1	32.4	36.4	42.4

採算の状況

	19/1~3	4~6月	7~9月	10~12月	20/1~3月見通し
上昇・好転	5.6	5.9	2.9	15.2	3.0
不変	66.6	61.7	61.8	48.4	60.6
低下・悪化	27.8	32.4	35.3	36.4	36.4

資金繰りの状況

	19/1~3月	4~6月	7~9月	10~12月	20/1~3月見通し
上昇・好転	5.6	2.9	2.9	3.1	3.0
不変	83.3	85.3	85.3	78.1	66.7
低下・悪化	11.1	11.8	11.8	18.8	30.3

建設業

	18/1~3月	4~6月	7~9月	10~12月	19/1~3	4~6月	7~9月	10~12月	20/1~3月見通し
売上	4.8	0.0	-15.7	-5.2	-18.2	-26.2	-33.3	-27.3	-31.8
採算	-38.1	-47.5	-47.4	-42.1	-40.9	-52.2	-62.4	-59.2	-45.4
資金繰り	-19.0	-19.0	-5.3	-10.5	-9.1	-13.0	-20.8	-31.9	-36.4

売上額の状況

上昇・好転	18.2	21.7	16.7	22.7	18.2
不変	45.4	30.4	33.3	27.3	31.8
低下・悪化	36.4	47.9	50.0	50.0	50.0

採算の状況

	19/1~3月	4~6月	7~9月	10~12月	20/1~3月見通し
上昇・好転	0.0	0.0	4.2	4.5	9.1
不変	59.1	47.8	29.2	31.8	36.4
低下・悪化	40.9	52.2	66.6	63.7	54.5

資金繰りの状況

	19/1~3月	4~6月	7~9月	10~12月	20/1~3月見通し
上昇・好転	4.5	8.7	4.2	4.5	9.1
不変	81.9	69.6	70.8	59.1	45.4
低下・悪化	13.6	21.7	25.0	36.4	45.5

小売業

	18/1~3月	4~6月	7~9月	10~12月	19/1~3月	4~6月	7~9月	10~12月	20/1~3月見通し
売上	-21.1	-50.0	-25.9	-20.8	-40.8	-27.9	-35.3	-36.9	-21.8
採算	-28.8	-48.1	-42.6	-39.6	-42.6	-41.8	-37.5	-49.9	-45.7
資金繰り	-25.0	-40.7	-24.0	-20.7	-25.9	-21.0	-19.2	-23.9	-30.4

売上額の状況

	19/1~3月	4~6月	7~9月	10~12月	20/1~3月見通し
上昇・好転	14.8	18.6	16.7	10.9	15.2
不変	29.6	34.9	31.3	41.3	47.8
低下・悪化	55.6	46.5	52.0	47.8	37.0

採算の状況

	19/1~3月	4~6月	7~9月	10~12月	20/1~3月見通し
上昇・好転	0.0	4.7	0.0	2.2	4.3
不変	57.4	48.8	62.5	45.7	45.7
低下・悪化	42.6	46.5	37.5	52.1	50.0

資金繰りの状況

	19/1~3月	4~6月	7~9月	10~12月	20/1~3月見通し
上昇・好転	1.9	2.3	2.1	0.0	0.0
不変	70.3	74.4	76.6	76.1	69.6
低下・悪化	27.8	23.3	21.3	23.9	30.4

サービス業

	18/1~3月	4~6月	7~9月	10~12月	19/1~3月	4~6月	7~9月	10~12月	20/1~3月見通し
売上	-38.7	-20.6	-19.9	-31.5	-28.6	-21.9	-15.4	-42.5	-40.0
採算	-32.2	-32.3	-31.4	-40.0	-28.5	-26.8	-30.8	-47.5	-48.6
資金繰り	-16.2	-14.7	-14.2	-25.7	-28.6	-21.9	-20.0	-20.0	-25.0

売上額の状況

	19/1~3月	4~6月	7~9月	10~12月	20/1~3月見通し
上昇・好転	14.3	22.0	20.5	7.5	2.5
不変	42.8	34.1	43.6	42.5	55.0
低下・悪化	42.9	43.9	35.9	50.0	42.5

採算の状況

	19/1~3月	4~6月	7~9月	10~12月	20/1~3月見通し
上昇・好転	8.6	12.2	5.1	2.5	2.6
不変	54.3	48.8	59.0	47.5	46.2
低下・悪化	37.1	39.0	35.9	50.0	51.2

資金繰りの状況

	19/1~3月	4~6月	7~9月	10~12月	20/1~3月見通し
上昇・好転	0.0	4.9	0.0	0.0	2.5
不変	71.4	68.3	80.0	80.0	70.0
低下・悪化	28.6	26.8	20.0	20.0	27.5

製造業

(単位:%)

経営上の問題点	1位の問題点	1～3位の問題点
従業員の確保難	3.2	6.5
原材料費・人件費以外の経費の増加	3.2	22.6
大企業の進出による競争の激化	6.5	6.5
事業資金の借入難	0.0	3.2
原材料の不足	0.0	6.5
原材料価格の上昇	45.2	64.5
生産設備の不足・老朽化	3.2	22.6
取引条件の悪化	3.2	12.9
熟練技術者の確保難	6.5	16.1
製品ニーズの変化	3.2	9.7
製品(加工)単価の低下・上昇	9.7	32.3
需要の停滞	9.7	32.3

建設業

(単位:%)

経営上の問題点	1位の問題点	1～3位の問題点
人件費の増加	4.5	9.1
熟練技術者の確保難	0.0	4.5
下請業者の確保難	0.0	4.5
材料費・人件費以外の経費の増加	0.0	13.6
材料価格の上昇	27.3	54.5
従業員の確保難	0.0	4.5
取引条件の悪化	4.5	18.2
新規参入業者の増加	0.0	4.5
大企業の進出による競争の激化	13.6	18.2
請負単価の低下・上昇	18.2	50.0
官公需要の停滞	13.6	31.8
民間需要の停滞	18.2	40.9

小売業

(単位:%)

経営上の問題点	1位の問題点	1～3位の問題点
人件費の増加	0.0	2.2
人件費以外の経費の増加	4.3	6.5
商品在庫の過剰	2.2	6.5
店舗の狭隘・老朽化	0.0	4.3
駐車場の確保難	0.0	6.5
仕入単価の上昇	8.7	19.6
同業者の進出	6.5	17.4
消費者ニーズの変化	15.2	54.3
販売単価の低下・上昇	6.5	19.6
大型・中型店進出による競争の激化	26.1	41.3
購買力の他地域への流出	19.6	32.6
需要の停滞	10.9	34.8

サービス業

(単位:%)

経営上の問題点	1位の問題点	1～3位の問題点
事業資金の借入難	0.0	5.4
材料等仕入単価の上昇	8.1	18.9
従業員の確保難	2.7	2.7
その他	2.7	8.1
人件費の増加	0.0	5.4
店舗施設の狭隘・老朽化	5.4	13.5
人件費以外の経費の増加	2.7	13.5
新規参入業者の増加	8.1	16.2
大企業の進出による競争の激化	18.9	24.3
利用料金の低下・上昇	13.5	43.2
利用者ニーズの変化	18.9	62.2
需要の停滞	18.9	45.9

〈新規設備投資〉

製造業

	18/9	18/12	19/3	19/6	19/9	19/12	20/3
計画	19.4	16.2	11.4	16.2	20.6	14.7	9.1
実施	13.5	17.1	11.1	17.6	14.7	6.1	

建設業

	18/9	18/12	19/3	19/6	19/9	19/12	20/3
計画	9.5	0.0	0.0	22.7	21.7	8.3	13.6
実施	21.1	21.1	13.6	21.7	20.8	9.1	

小売業

	18/9	18/12	19/3	19/6	19/9	19/12	20/3
計画	7.4	9.6	11.3	5.6	4.7	4.2	8.5
実施	7.5	3.8	13.0	7.0	4.2	2.1	

サービス業

	18/9	18/12	19/3	19/6	19/9	19/12	20/3
計画	14.7	20.0	17.1	14.3	14.6	5.0	7.5
実施	14.3	11.4	17.1	14.6	10.0	20.5	