

中 小 企 業 景 況 情 報

(平成20年1月～3月期実績、平成20年4～6月期見通し)

- 調査時点 平成20年3月5日
- 対象地区 入善町・立山町・呉羽・八尾町・大沢野細入
小杉・大門・小矢部・井波・城端
- 対象企業 150企業
- 対象業種 製造業36企業・建設業25企業
小売業48企業・サービス業41企業
- 回答企業 144企業 (回答率96.0%)

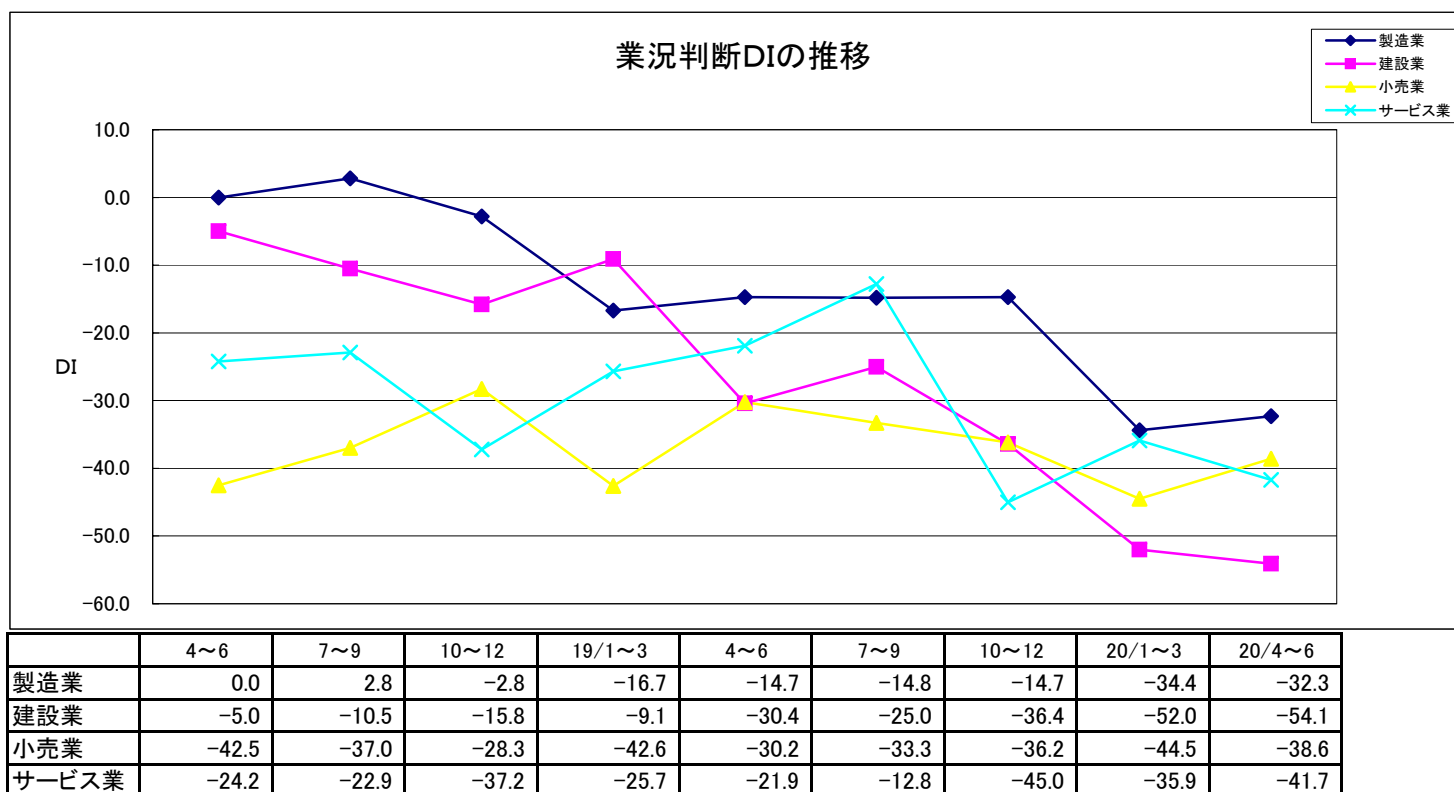
富山県商工会連合会

1. 業況判断D・Iの推移（前年同期比）

〔前期比、サービス業は好転、その他産業は全て悪化した〕

今期は前期よりサービス業△35.9（+9.1ポイント）好転。製造業△34.4（-19.7ポイント）建設業△52.0（15.6ポイント）小売業△44.5（-8.3ポイント）は悪化した。

来期は、製造業（+2.1ポイント）でやや好転、小売業（+5.9ポイント）も好転を予想。建設業（-2.1ポイント）サービス業（-5.8ポイント）は悪化を予想している。



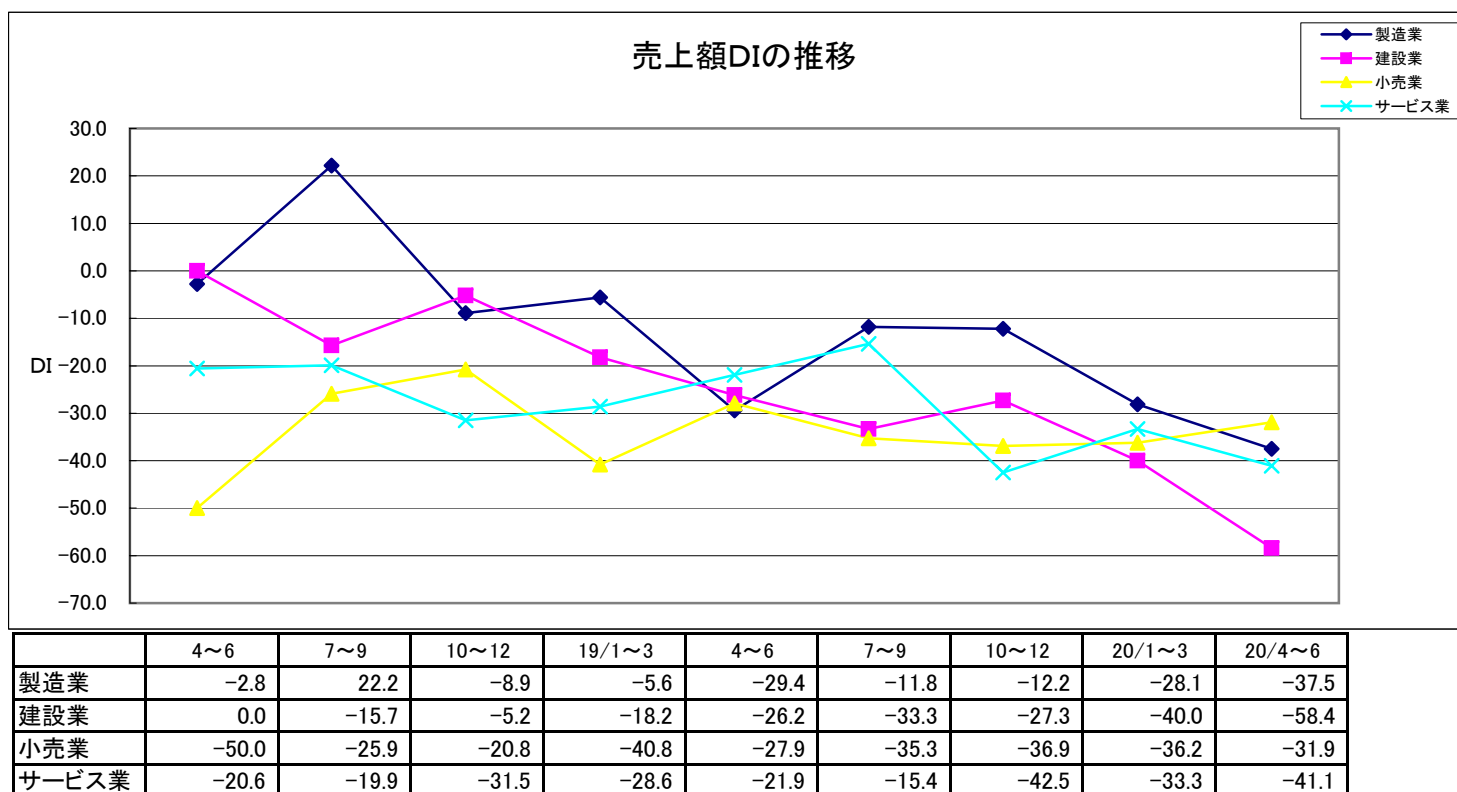
(20/4~6月期は予想)

2. 売上額D・Iの推移（前年同期比）

〔小売業がやや好転、サービス業も好転、その他産業は悪化した〕

今期は、前期より小売業△36、2（+0、7ポイント）・サービス業△33、3（+9、2ポイント）は好転。製造業△28、1（-15、9ポイント）・建設業（-12、7ポイント）が悪化した。

来期は、小売業（+4、3ポイント）は好転を予想。製造業（-9、4ポイント）建設業（-18、4ポイント）サービス業（-7、8ポイント）は悪化を予想している。



(20/4~6月期は予想)

3. 採算D・Iの推移（前年同期比）

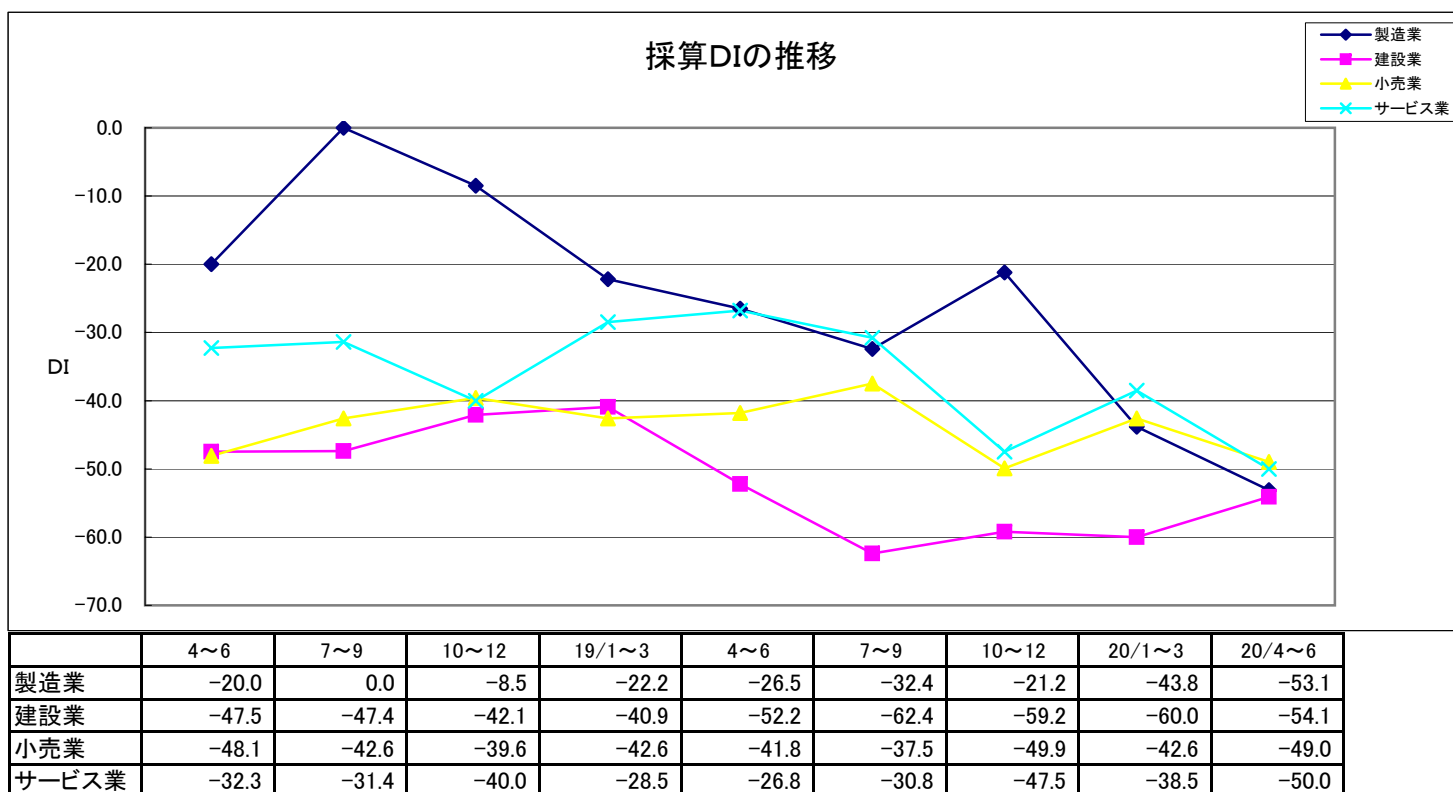
〔小売業・サービス業は好転、製造業・建設業は悪化した〕

今期は前期より、小売業△42.6（+7.3ポイント）・サービス業△38.5（+9.0ポイント）は好転。

製造業（-22.6ポイント）・建設業（-0.8ポイント）は悪化した。

来期は建設業（+5.9ポイント）は好転を予想。製造業（-9.3ポイント）・小売業（-6.4ポイント）

サービス業（-11.5ポイント）悪化を予想している。



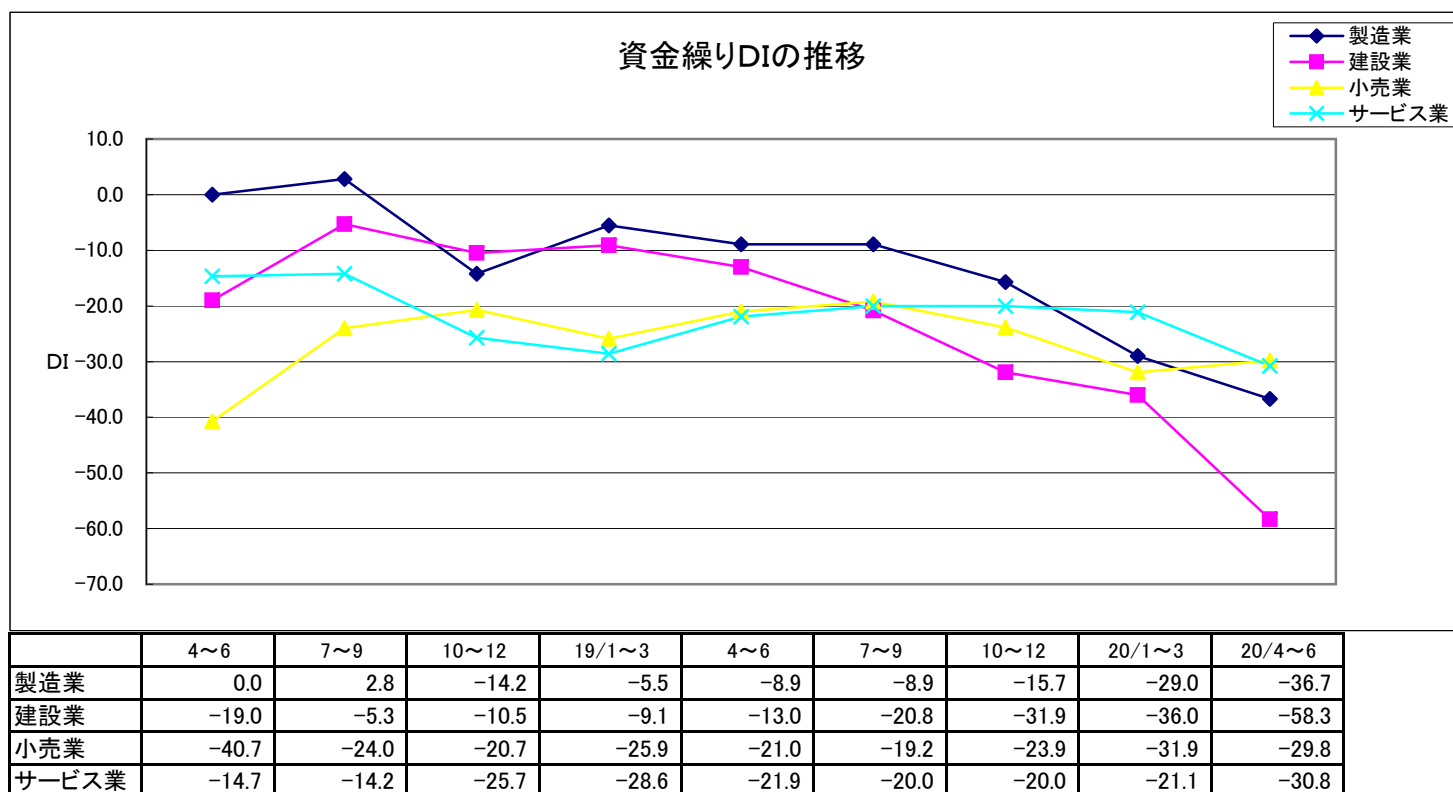
(20/4~6月期は予想)

4. 資金繰りD・Iの推移（前年同期比）

〔全ての産業で悪化した〕

今期は前期よりサービス業△21，1はほぼ横ばい。製造業（－13，3ポイント）・建設業（－4，1ポイント）・小売業（－8，0）は悪化した。

来期は小売業（＋2，1ポイント）は好転を予想。製造業（－7，7ポイント）・建設業（－22，3ポイント）・サービス業（－9，7ポイント）は悪化を予想している。



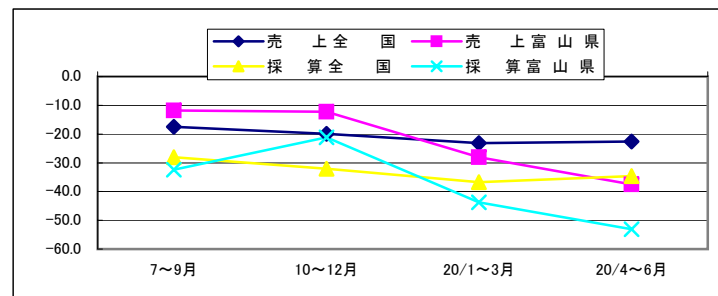
(20/4~6月期は予想)

DI値による全国動向との対比

製造業

項目	地域	7~9月	10~12月	20/1~3月	20/4~6月
売上	全国	-17.5	-19.9	-23.2	-22.6
	富山県	-11.8	-12.2	-28.1	-37.5
採算	全国	-28.0	-32.1	-36.7	-34.6
	富山県	-32.4	-21.2	-43.8	-53.1
資金繰り	全国	-19.4	-19.6	-22.2	-21.6
	富山県	-8.9	-15.7	-29.0	-36.7

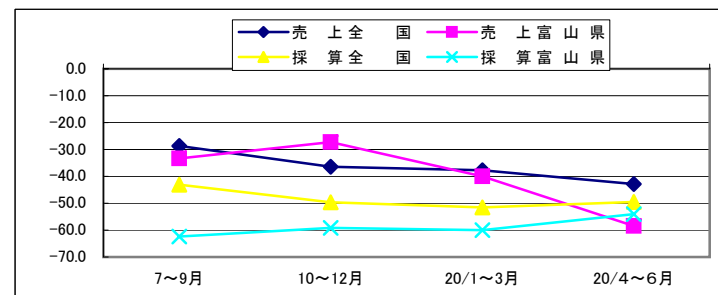
全国は、売上・採算・資金繰り全てが悪化した。
 来期は売上、採算、資金繰りの好転を予想している。
 本県は売上・採算・資金繰り全てが悪化した。
 来期は、売上・採算・資金繰り全ての悪化を予想している。
 全国との比較では、今期本県は売上・採算・資金繰り全てが下回った。



建設業

項目	地域	7~9月	10~12月	20/1~3月	20/4~6月
売上	全国	-28.7	-36.4	-37.7	-42.8
	富山県	-33.3	-27.3	-40.0	-58.4
採算	全国	-43.1	-49.6	-51.6	-49.5
	富山県	-62.4	-59.2	-60.0	-54.1
資金繰り	全国	-26.2	-31.8	-33.6	-37.6
	富山県	-20.8	-31.9	-36.0	-58.3

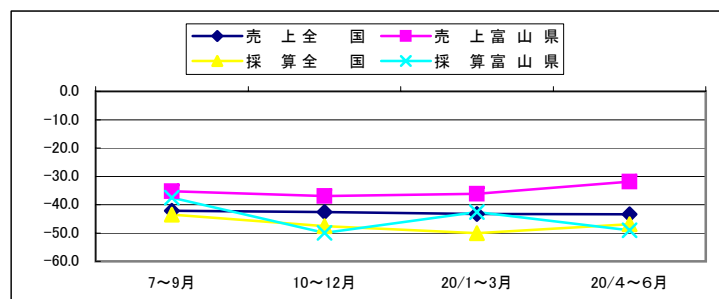
全国は、売上・採算・資金繰り全てが悪化した。
 来期は、採算は好転、売上・資金繰りは悪化を予想している。
 本県は、売上・採算・資金繰りが悪化した。
 来期は、採算は好転、売上・資金繰りの悪化を予想している。
 全国との比較では、今期本県は売上・採算・資金繰り全てが下回った。



小 売 業

項 目	地 域	7～9月	10～12月	20/1～3月	20/4～6月
売 上	全 国	-42.2	-42.6	-43.3	-43.4
	富 山 県	-35.3	-36.9	-36.2	-31.9
採 算	全 国	-43.5	-47.6	-50.0	-46.9
	富 山 県	-37.5	-49.9	-42.6	-49.0
資金繰り	全 国	-30.2	-32.1	-35.2	-35.2
	富 山 県	-19.2	-23.9	-31.9	-29.8

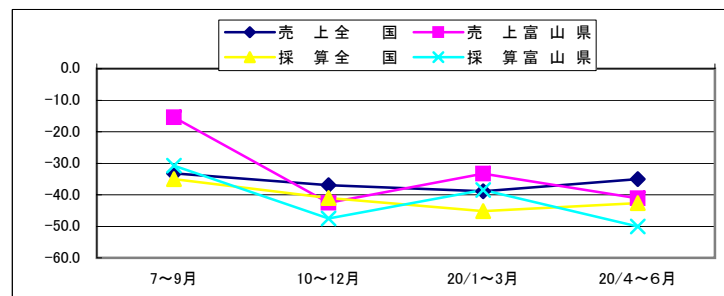
全国は、売上・採算・資金繰り全てが悪化した。
 来期は、採算の好転、資金繰りの横ばい、売上の悪化を予想している。
 本県も、売上・採算で好転、資金繰りは悪化した。
 来期は、売上・資金繰りの好転、採算の悪化を予想している。
 全国との比較では、今期本県は、売上・採算・資金繰りは全てで上回った。



サービ 業

項 目	地 域	7～9月	10～12月	20/1～3月	20/4～6月
売 上	全 国	-33.2	-37.0	-38.9	-35.0
	富 山 県	-15.4	-42.5	-33.3	-41.1
採 算	全 国	-35.0	-41.0	-45.2	-42.6
	富 山 県	-30.8	-47.5	-38.5	-50.0
資金繰り	全 国	-23.7	-27.0	-29.6	-28.2
	富 山 県	-20.0	-20.0	-21.1	-30.8

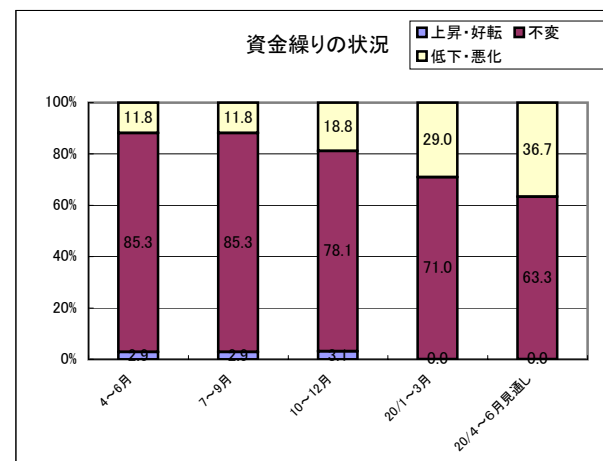
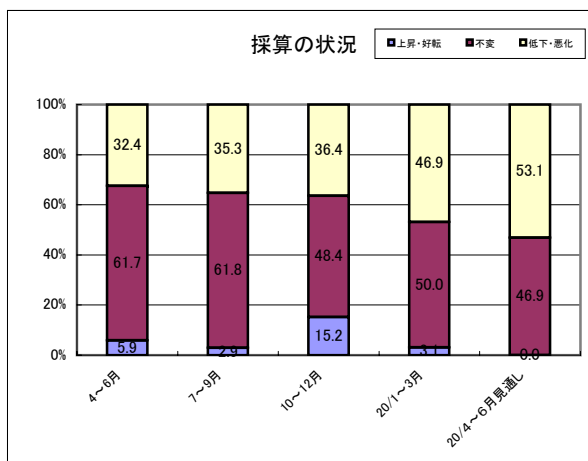
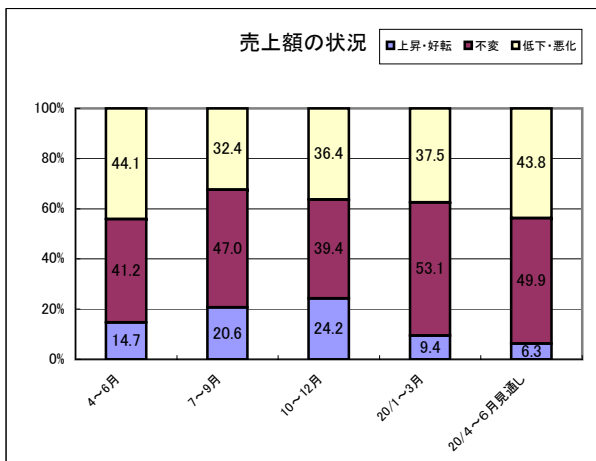
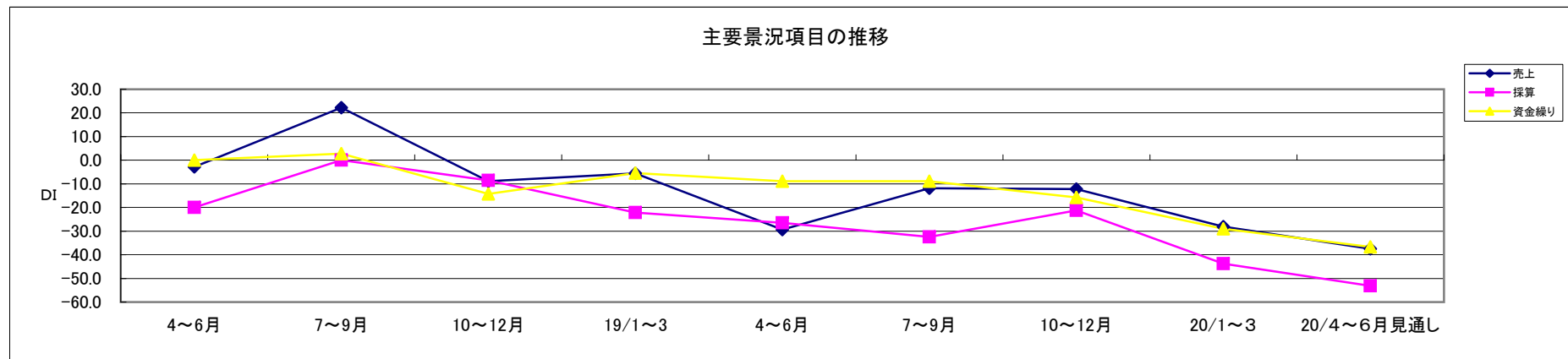
全国では、売上・採算・資金繰り全てが悪化した。
 来期は売上・採算・資金繰り全ての好転を予想している。
 本県は、売上・採算が好転、資金繰りはやや悪化した。
 来期は、売上・採算・資金繰りの悪化を予想している。
 全国との比較では、今期本県は、売上・採算・資金繰り全てが上回った。



製造業

主要景況項目の動向

今期は売上額は金属製品で上昇したが、精密・石加工・鉄工業が低下した為、DIは前回調査比15, 9ポイント低下し△28, 1となった。
来期は売上・採算・資金繰り全ての悪化を予想している。



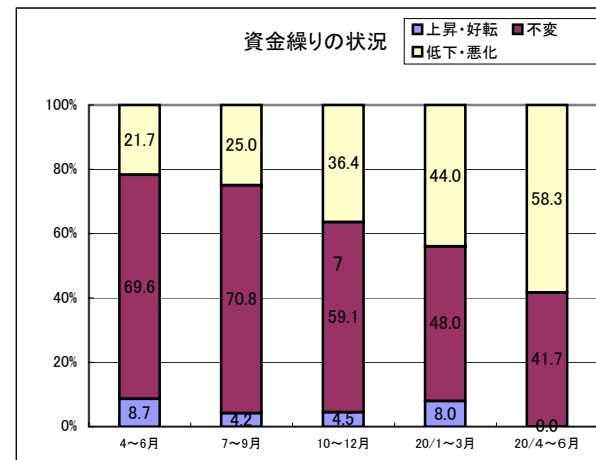
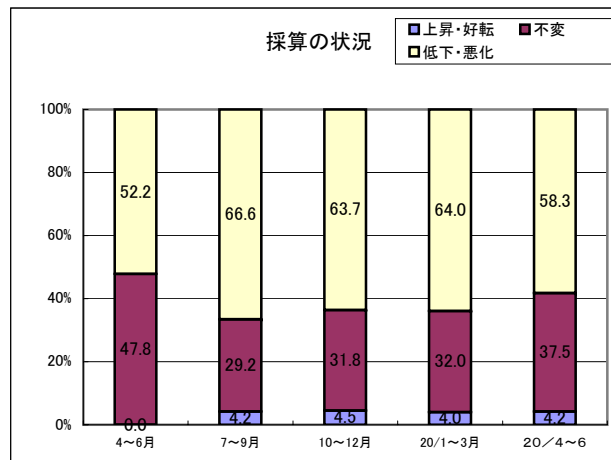
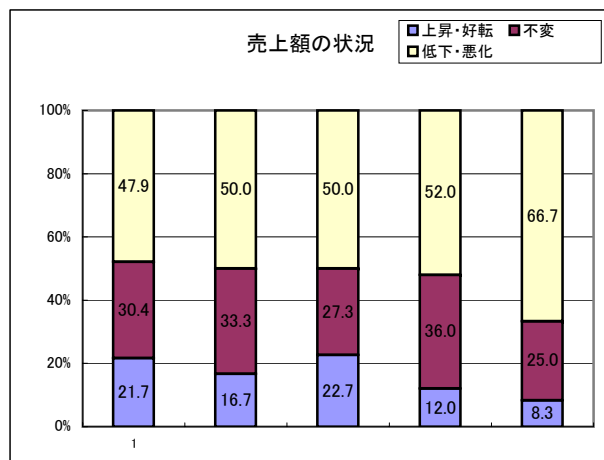
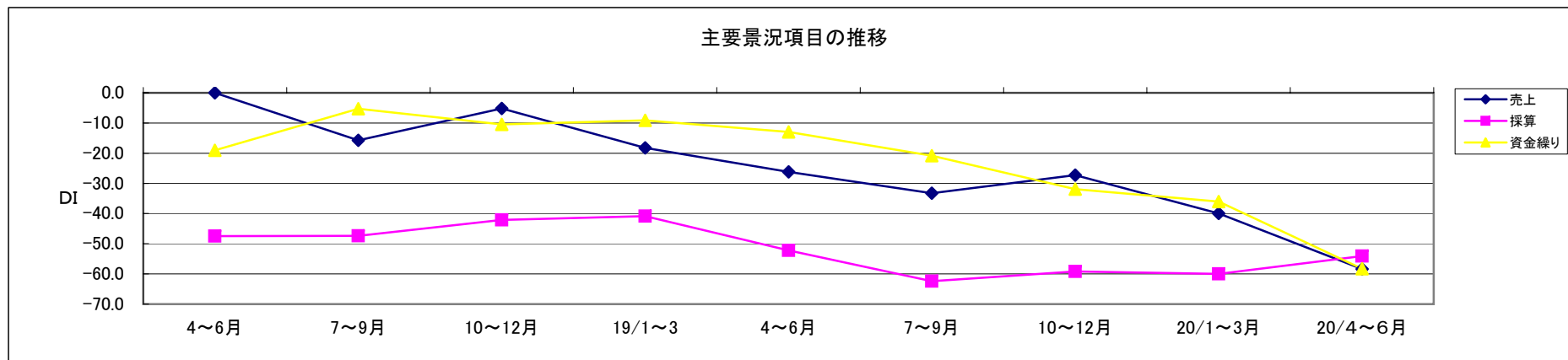
建設業

主要景況項目の動向

今期は売上額は石工事業が上昇したが、木造建築工事・板金業等は低下し、DIは前回調査比12, 7ポイント減少、△40, 0ポイントとなった。

又、売上・採算・資金繰りは全て悪化した。

来期は売上額・資金繰りの悪化と採算の好転を予想している。

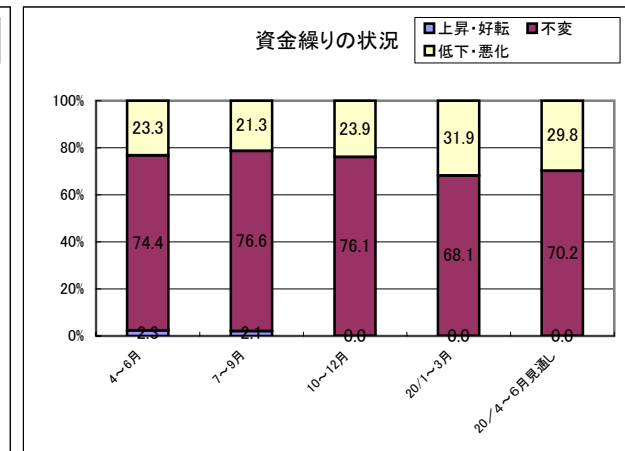
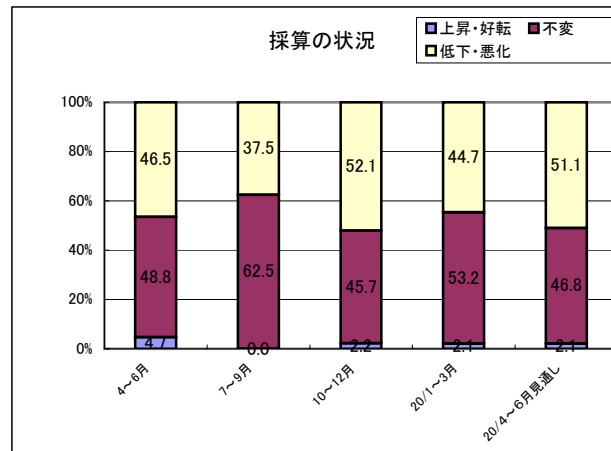
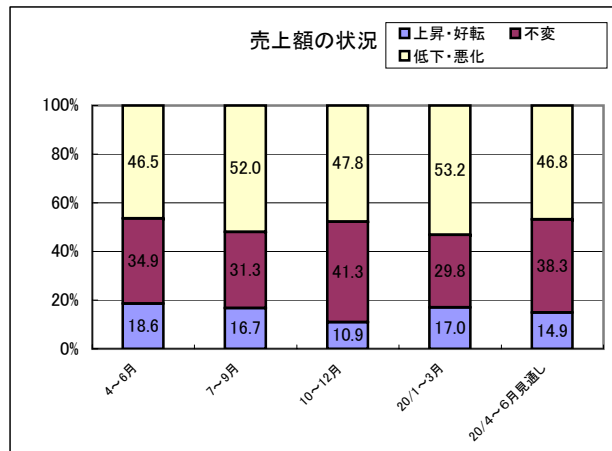
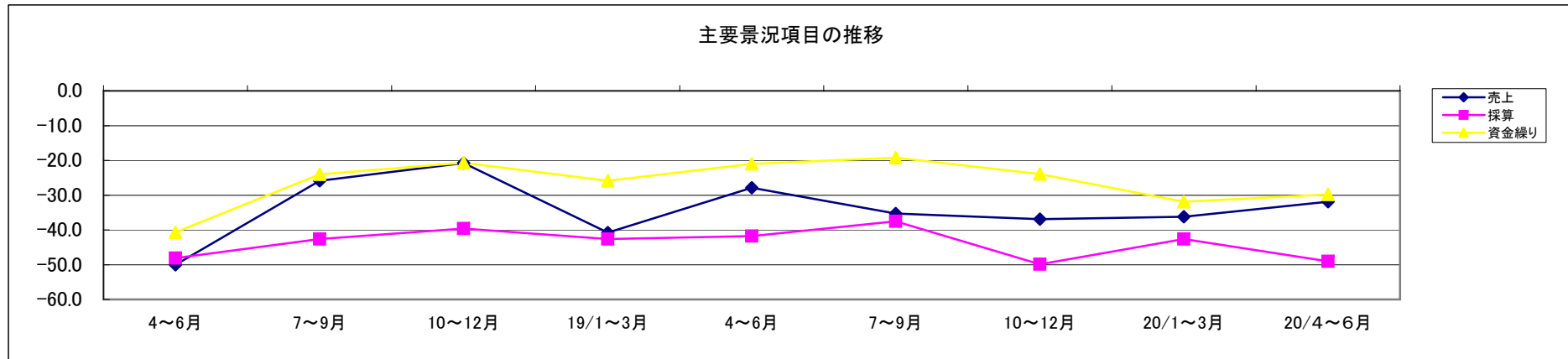


小 売 業

主要景況項目の動向

今期は、売上額は薬局・電器等が低下したが、燃料が上昇した為、DIは前回調査比+0, 7ポイント上昇、△36, 2となった。これに伴い、売上・採算は好転したが、資金繰りは悪化した。

来期は売上・資金繰りの好転、採算は悪化を予想している。

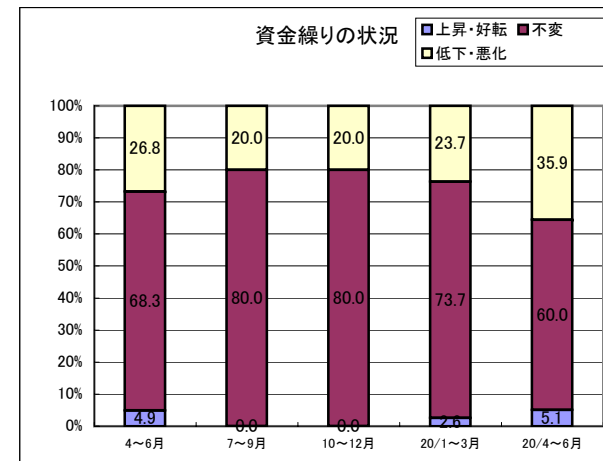
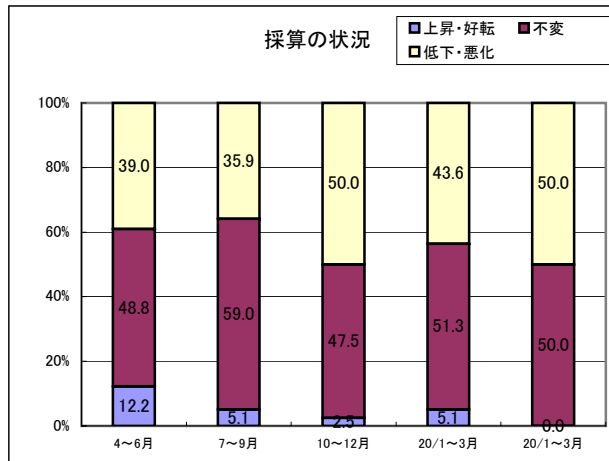
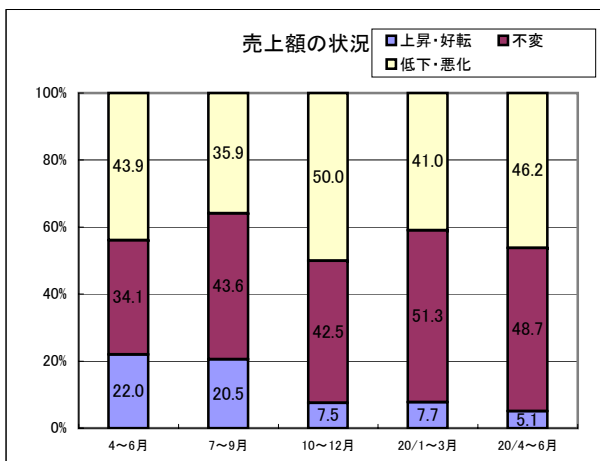
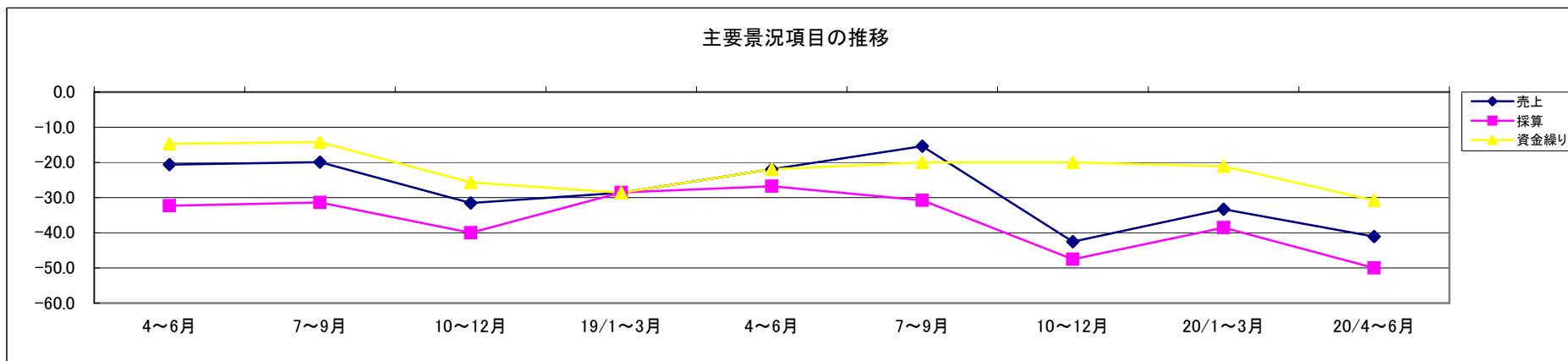


サービス業

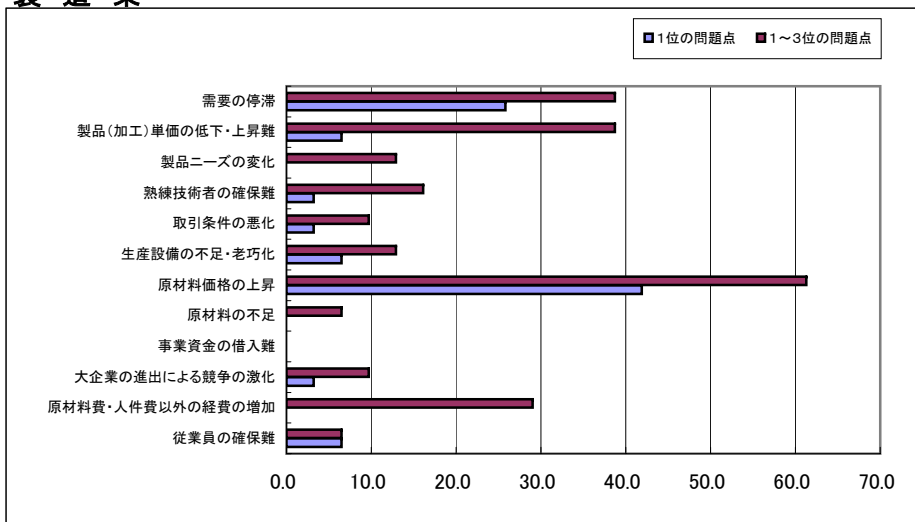
主要景況項目の動向

今期は、売上額では、理・美容業・クリーニング業等が低下したが、旅館・食料品・飲食業等が増加した為DIは前回調査比9ポイント上昇、△33, 3となった。これにつれ、売上・採算は好転し、資金繰りはほぼ横ばいであった。

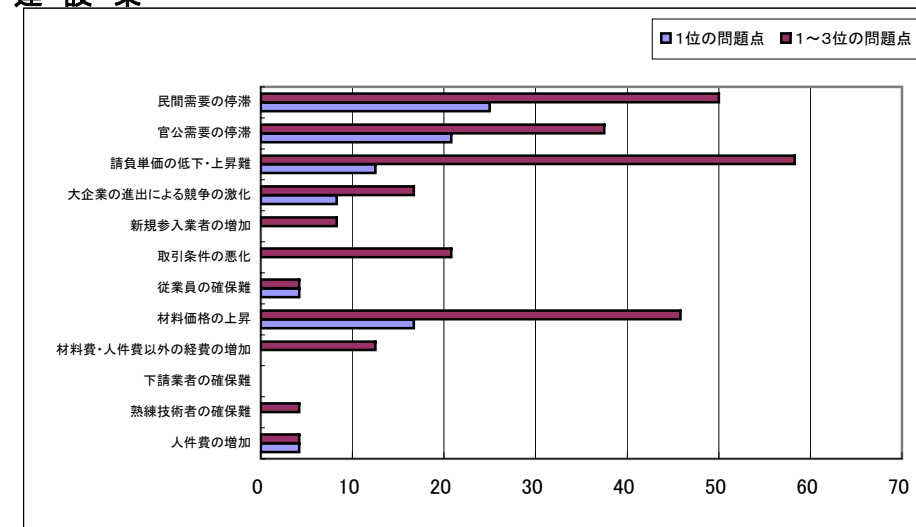
来期は、売上・採算・資金繰りの悪化を予想している。



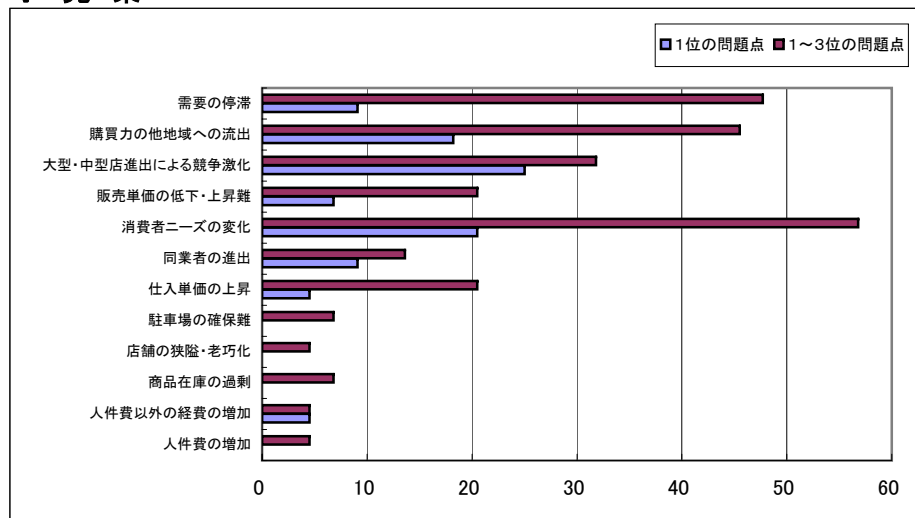
経営上の問題点 製造業



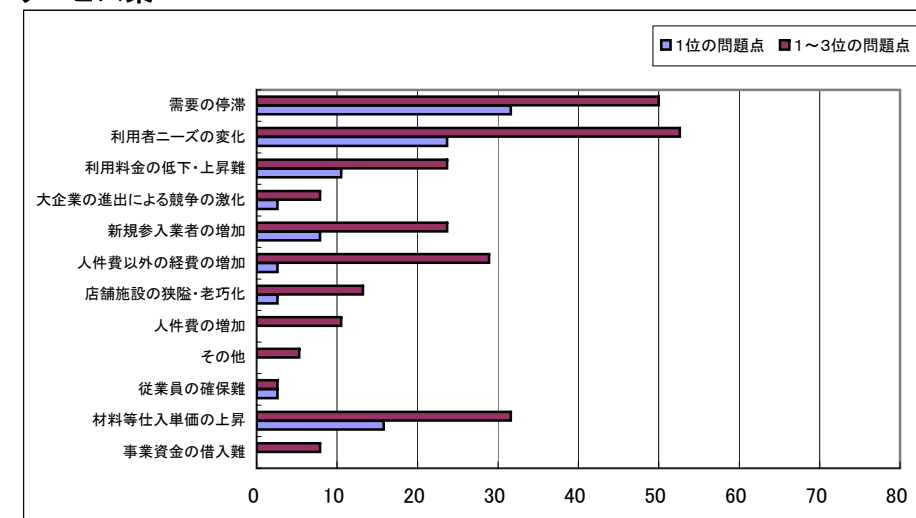
建設業



小売業

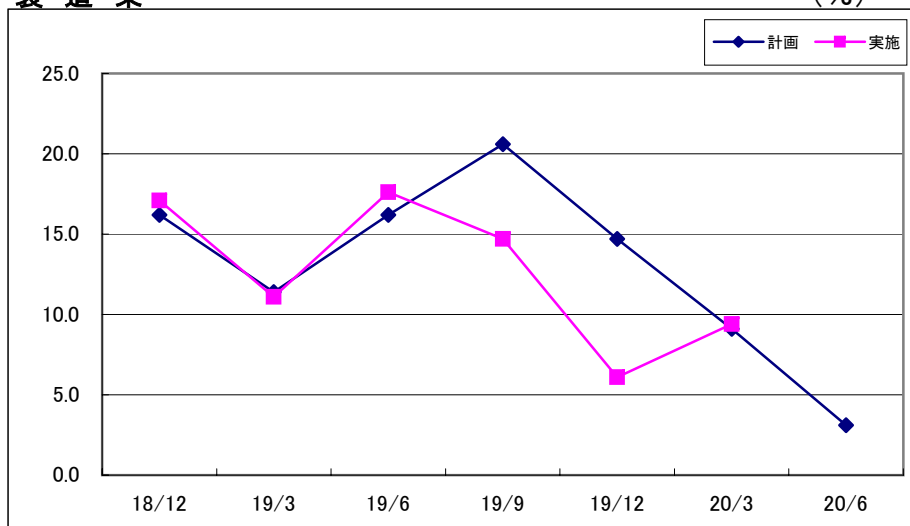


サービス業

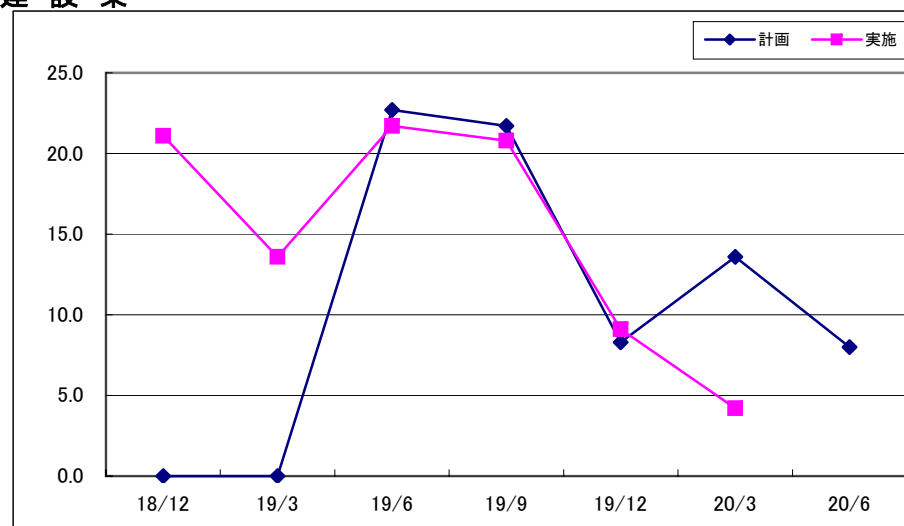


設備投資の計画及び実施状況 製造業

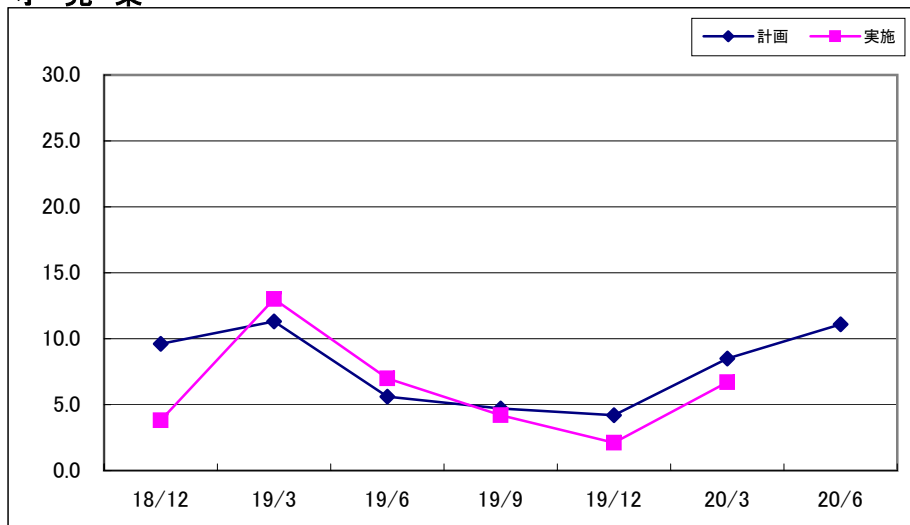
(%)



建設業



小売業



サービス業

