

# 中 小 企 業 景 況 調 査

(平成17年7月～9月期実績、平成17年10～12月期見通し)

調査時点	平成17年9月5日
対象地区	入善町・立山町・大山・八尾町・和合 小杉町・戸出・福岡町・福野・城端
対象企業	150企業
対象業種	製造業40企業・建設業21企業 小売業56企業・サービス業33企業
回答企業	147企業(回答率98.0%)

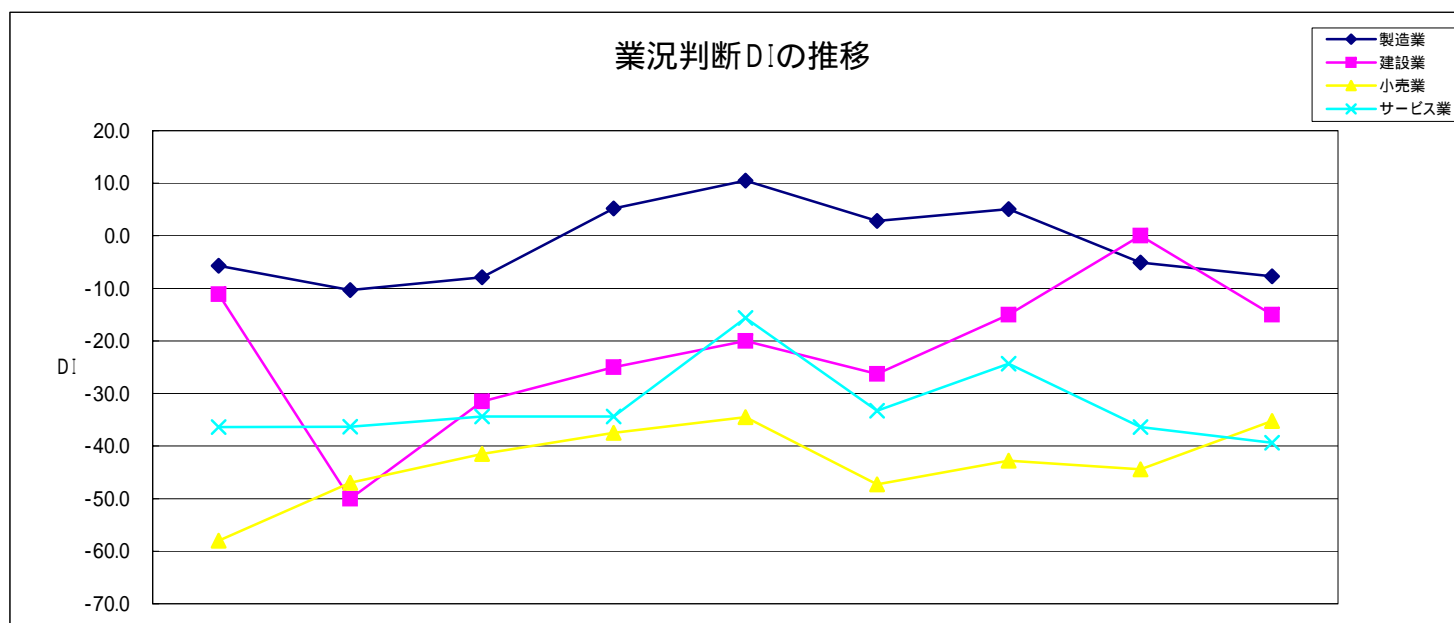
富山県商工会連合会

## 1. 業況判断D・Iの推移（前年同期比）

### 〔経営環境の厳しい建設業のみ好転〕

今期は、前期より建設業のみ好転。建設業は15.0ポイント上昇しD Iは0.0となった。製造業は10.2ポイント、小売業1.6ポイント、サービス業12.1ポイントそれぞれ低下した。

来期は、小売業のみが好転を予想し、9.2ポイント上昇となっている。製造業、建設業、サービス業が悪化を予想。製造業2.6ポイント、建設業15.0ポイント、サービス業3.0ポイントの低下となっている。



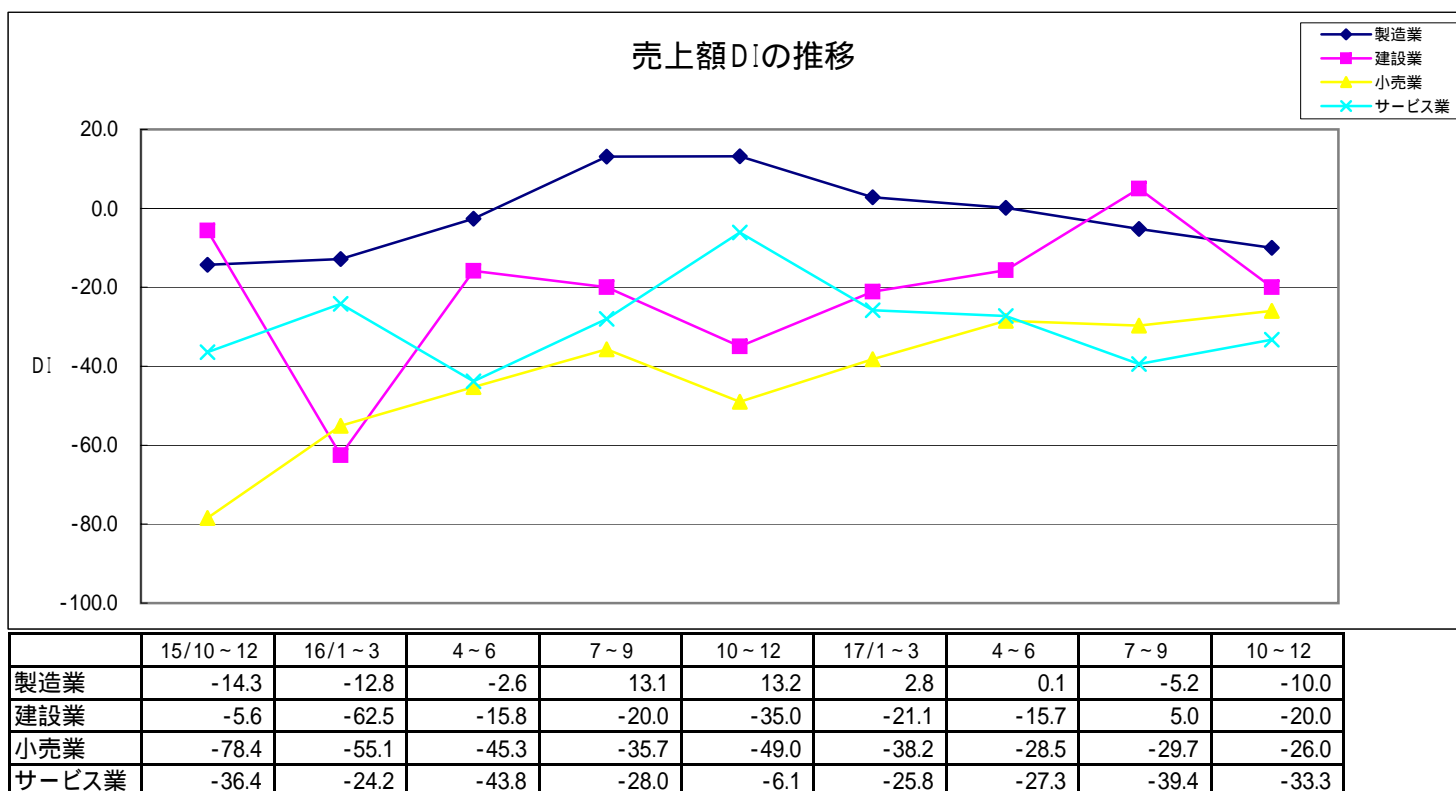
(10~12月期は予想)

## 2. 売上額D・Iの推移（前年同期比）

〔建設業のみ好転し、水面上まで浮上〕

今期は、前期より建設業のみ好転し20.7ポイント上昇、DIは5.0となった。製造業5.3ポイント、小売業1.2ポイントサービス業12.1ポイントそれぞれ低下した。

来期は、小売業、サービス業が好転を予想。小売業3.7ポイント、サービス業6.1ポイントの上昇となっている。製造業、建設業が悪化を予想。製造業4.8ポイント、建設業25.0ポイントの低下となっている。



(10~12月期は予想)

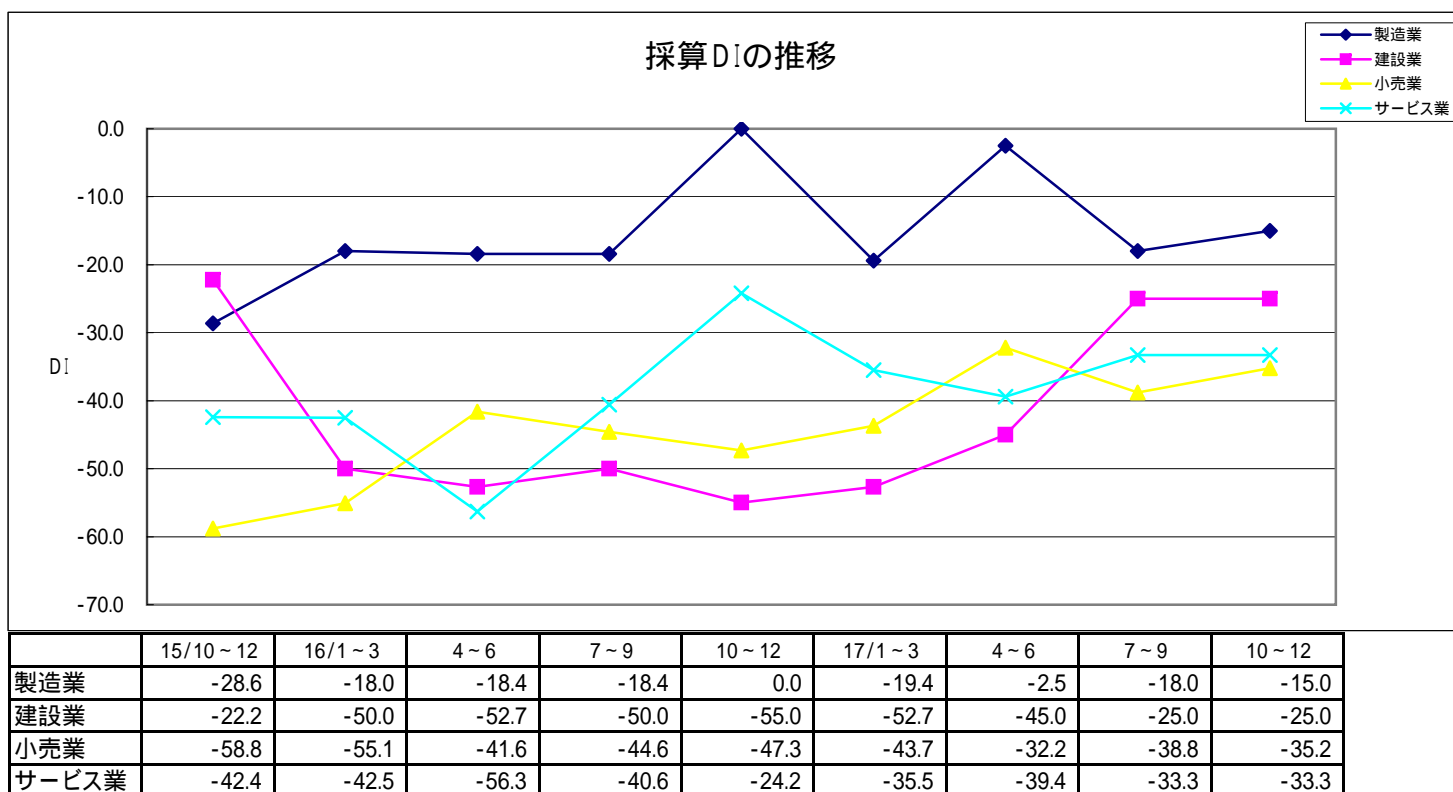
### 3 . 採算D・Iの推移（前年同期比）

〔建設業は売上に連動し好転。製造業、小売業は悪化〕

今期は、前期より建設業、サービス業が好転した。建設業20.0ポイント、サービス業6.1ポイント上昇した。

製造業、小売業は悪化した。製造業15.5ポイント、小売業6.6ポイントの低下となった。

来期は、製造業、小売業が好転を予想。製造業3.0ポイント、小売業3.6ポイントの上昇となっている。建設業、サービス業は、それぞれ横ばいを予想している。



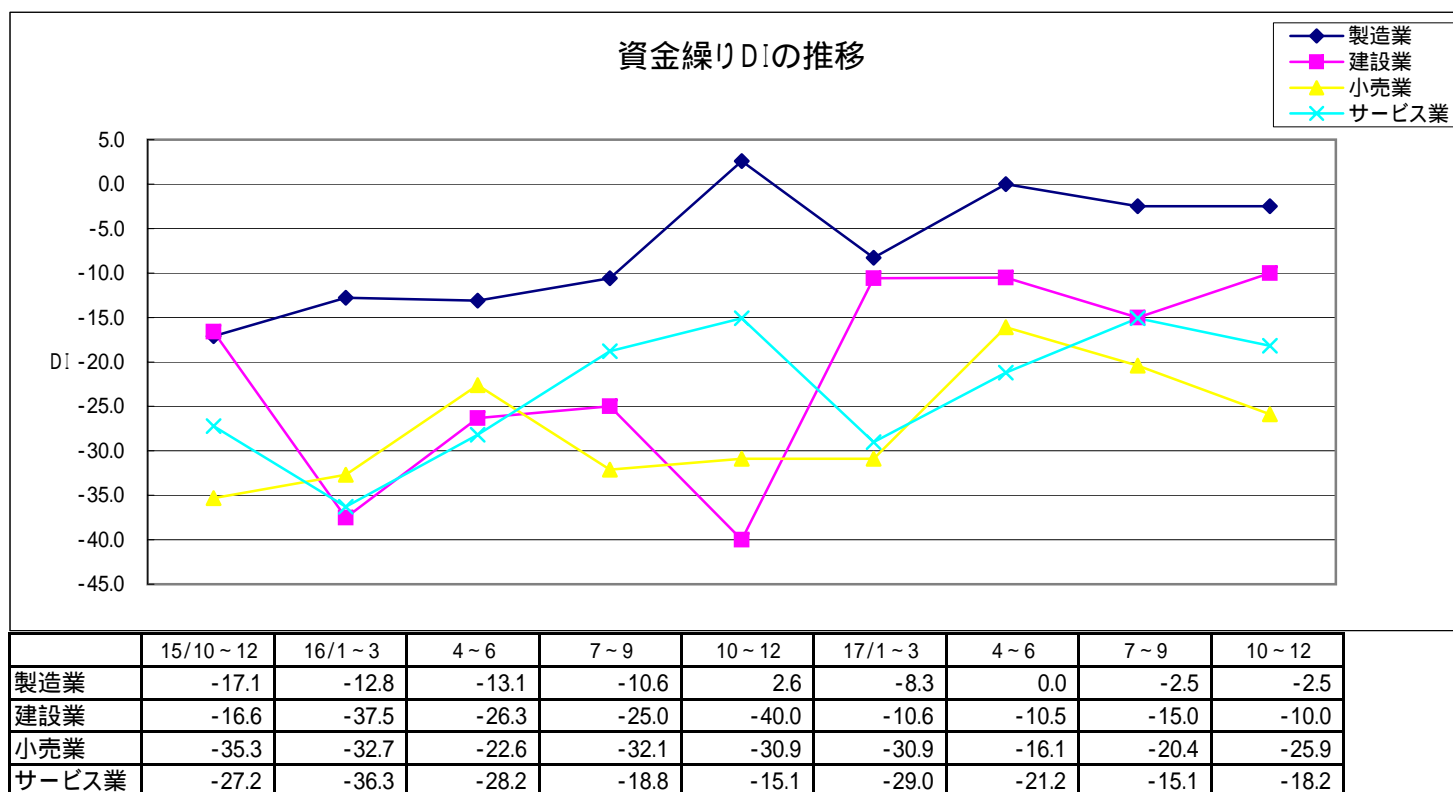
(10~12月期は予想)

## 4 . 資金繰りD・Iの推移（前年同期比）

〔サービス業のみ好転。来期は建設業が好転を予想〕

今期は、前期よりサービス業のみ好転し、6.1ポイントの上昇となった。製造業2.5ポイント、建設業4.5ポイント、小売業4.3ポイントそれぞれ低下した。

来期は、建設業のみ好転を予想。5.0ポイント上昇となっている。製造業は横ばい、小売業、サービス業は悪化を予想。小売業5.5ポイント、サービス業3.1ポイントの低下となっている。



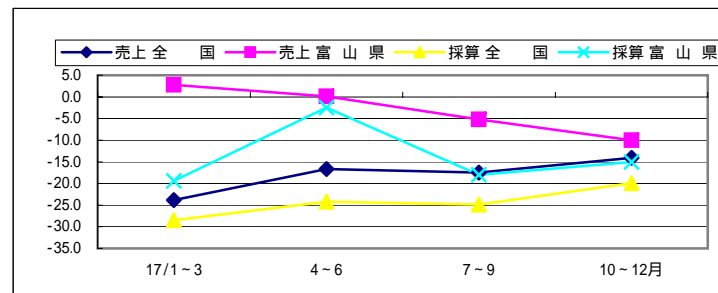
(10~12月期は予想)

## DI値による全国動向との対比

### 製造業

		17/1~3	4~6	7~9	10~12月
売上	全 国	-23.8	-16.7	-17.5	-14.1
	富 山 県	2.8	0.1	-5.2	-10.0
採算	全 国	-28.5	-24.2	-24.9	-19.9
	富 山 県	-19.4	-2.5	-18.0	-15.0
資金繰り	全 国	-19.4	-14.5	-14.9	-13.1
	富 山 県	-8.3	0.0	-2.5	-2.5

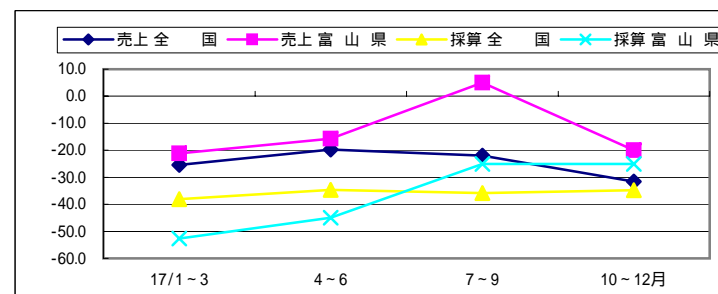
全国では、売上・採算・資金繰りともそれぞれ若干悪化した。  
 来期は、逆に全ての項目で好転を予想している。  
 本県も、全国と同様に全ての項目が悪化した。  
 来期は、売上がさらに悪化するも、採算の好転と資金繰りの横ばいを  
 予想している。  
 全国との比較では、16年3月期以降、全ての項目で本県が上回っている。



### 建設業

		17/1~3	4~6	7~9	10~12月
売上	全 国	-25.4	-19.7	-22.0	-31.6
	富 山 県	-21.1	-15.7	5.0	-20.0
採算	全 国	-38.1	-34.6	-35.8	-34.8
	富 山 県	-52.7	-45.0	-25.0	-25.0
資金繰り	全 国	-25.6	-19.6	-21.6	-26.3
	富 山 県	-10.6	-10.5	-15.0	-10.0

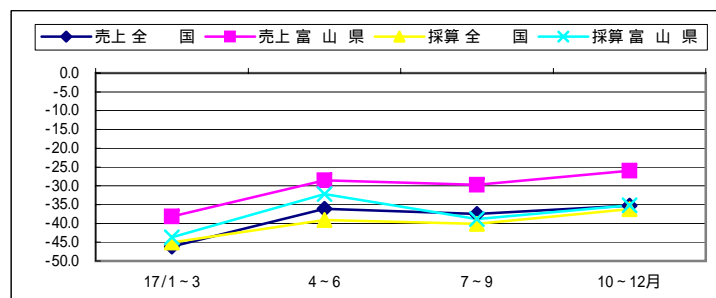
全国では、売上・採算・資金繰りともそれぞれ悪化した。  
 来期は、売上、資金繰りはさらに悪化するが、採算は若干好転を予想。  
 本県は、売上は水面上まで好転し、採算も好転したが、資金繰りは悪  
 化した。  
 来期は、売上は悪化するが、採算の横ばいと、資金繰りの好転を予想  
 している。  
 全国との比較では、今期は全ての項目で本県が上回った。



## 小 売 業

		17/1~3	4~6	7~9	10~12月
売上	全 国	-46.2	-36.1	-37.5	-35.3
	富 山 県	-38.2	-28.5	-29.7	-26.0
採算	全 国	-45.1	-39.1	-40.1	-36.2
	富 山 県	-43.7	-32.2	-38.8	-35.2
資金繰り	全 国	-32.9	-28.2	-27.5	-27.8
	富 山 県	-30.9	-16.1	-20.4	-25.9

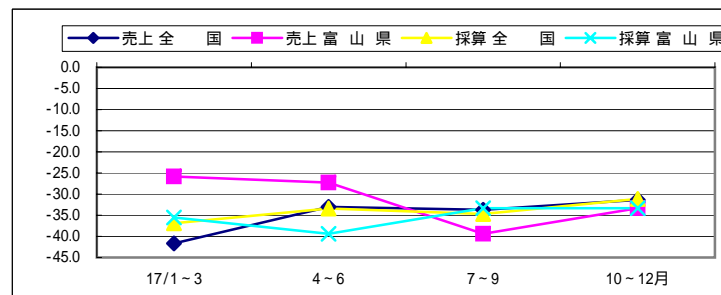
全国では、若干ながら売上・採算が悪化し、資金繰りが好転した。  
 来期は、売上・採算は好転するも資金繰りの若干悪化を予想している。  
 本県は、全ての項目が悪化した。  
 来期は、売上・採算の好転と資金繰りの悪化を予想している。  
 全国との比較では、今期及び来期予想とも本県が上回っている。



## サービ 業

		17/1~3	4~6	7~9	10~12月
売上	全 国	-41.7	-33.0	-33.7	-31.4
	富 山 県	-25.8	-27.3	-39.4	-33.3
採算	全 国	-36.9	-33.4	-34.7	-31.1
	富 山 県	-35.5	-39.4	-33.3	-33.3
資金繰り	全 国	-27.5	-22.6	-23.1	-23.4
	富 山 県	-29.0	-21.2	-15.1	-18.2

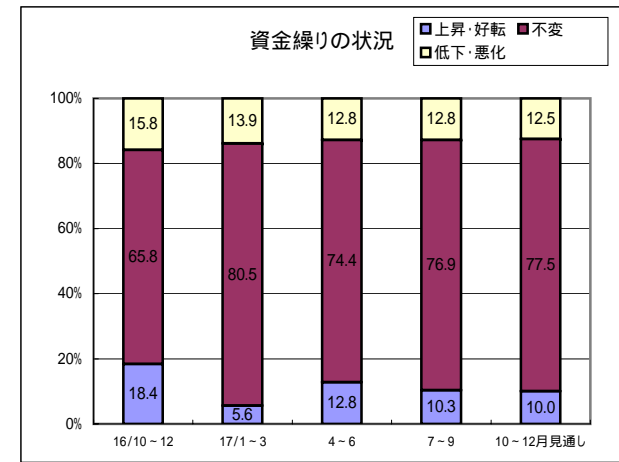
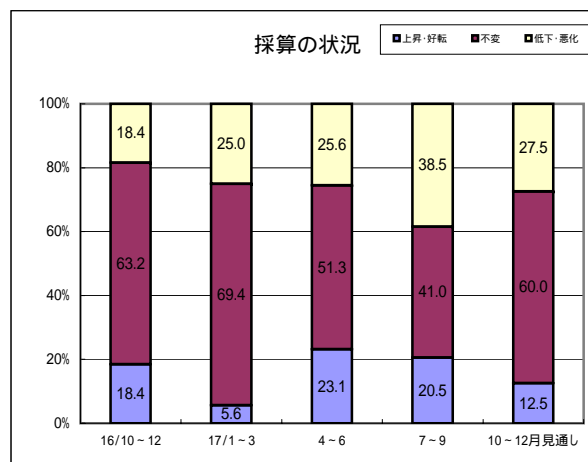
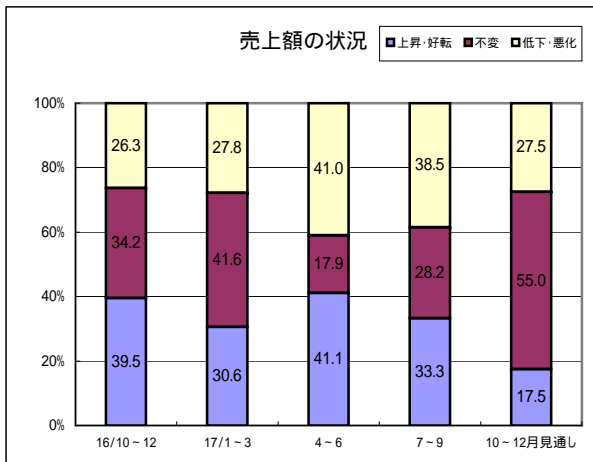
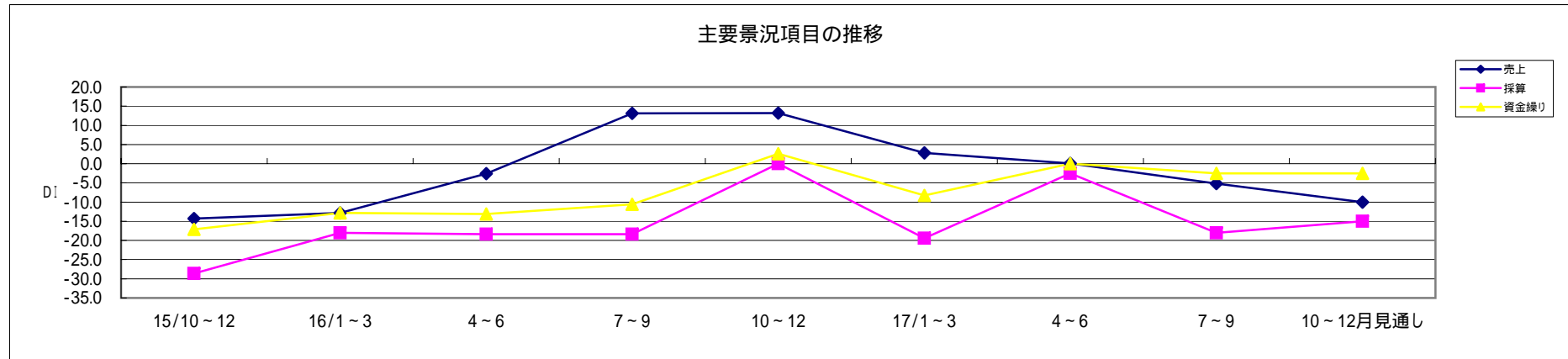
全国では、若干ではあるが、全ての項目が悪化した。  
 来期は、売上・採算は好転するが、資金繰りは若干悪化を予想している。  
 本県は、売上は悪化した、採算・資金繰りは好転した。  
 来期は、売上は好転、採算の横ばいと、資金繰りの悪化を予想している。  
 全国との比較では、今期、本県は売上で下回るが、採算・資金繰りでは上回っている。



# 製造業

## 主要景況項目の動向

今期は、売上額が一般機械器具、金属製品、電気機械器具、繊維工業等で好転したものの、印刷、紙加工品、繊維製品、食料品等が悪化。DIは前回調査比5.3ポイント低下し、5.2となった。これに伴い採算・資金繰りも悪化した。来期は、売上額が悪化するが、採算の好転と資金繰りの横ばいを予想している。

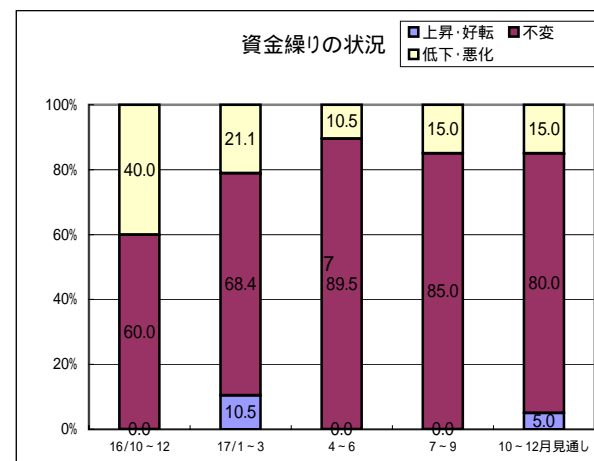
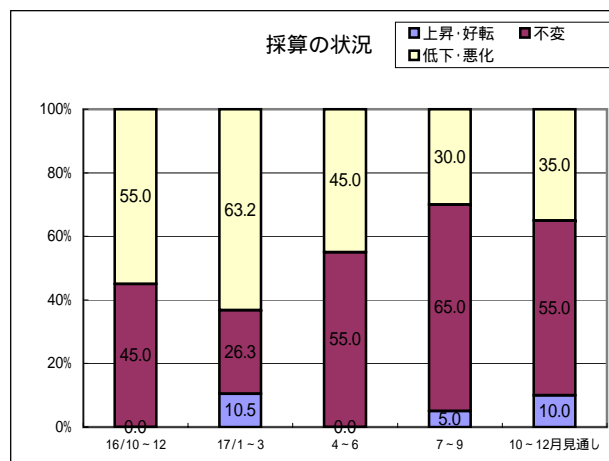
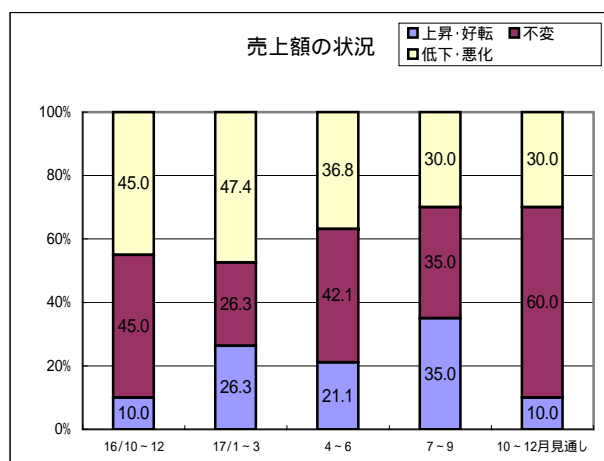
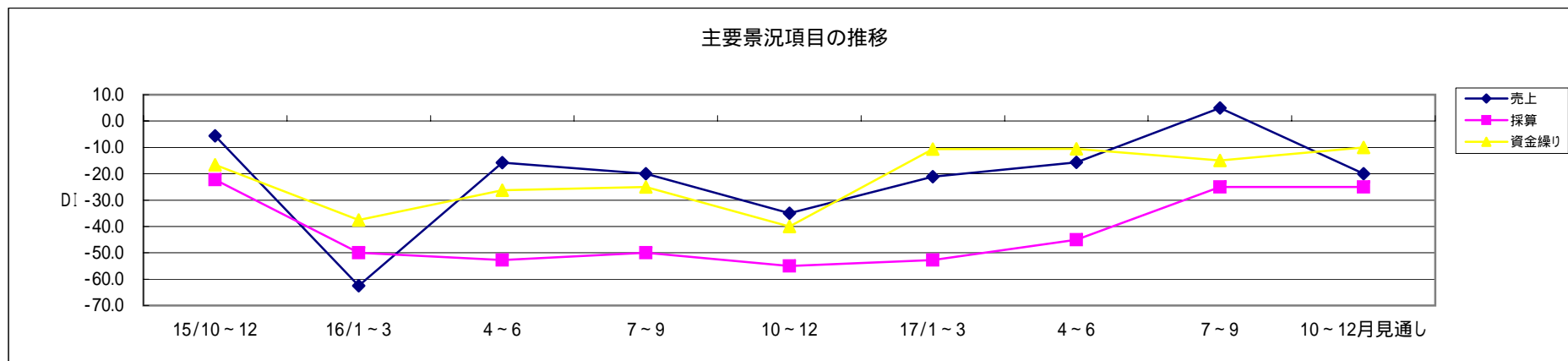




# 建設業

## 主要景況項目の動向

今期は、売上額が木造建築、電気工事、管工事等で悪化したが、土木工事、鉄骨・鉄筋工事、板金・金物工事、屋根工事等が好転した。DIは前回調査比20.7ポイント上昇し、5.0と水面上に浮上した。これに連れ採算は好転したが、資金繰りの好転までは結びつかなかった。来期は、売上額が悪化するが、採算の横ばいと資金繰りの好転を予想している。

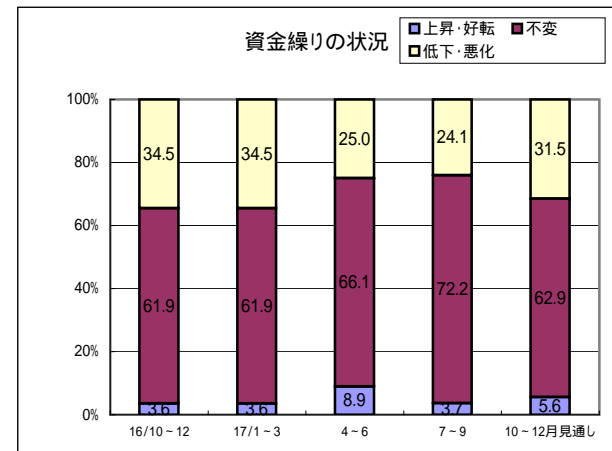
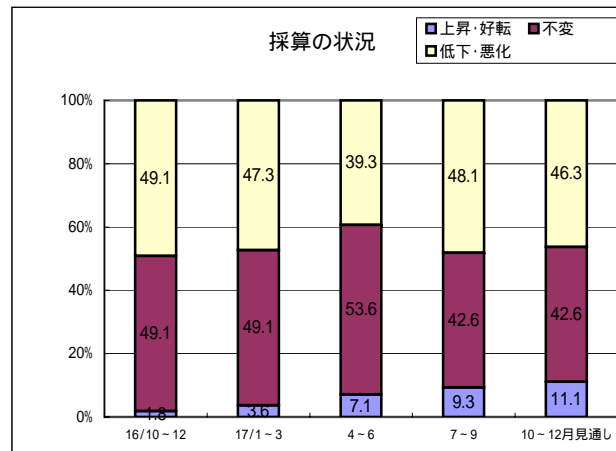
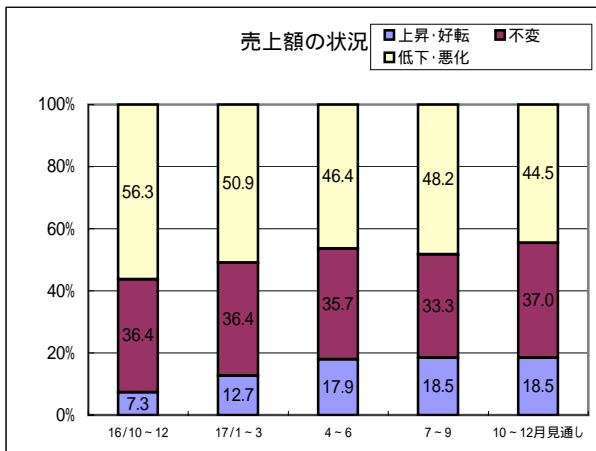
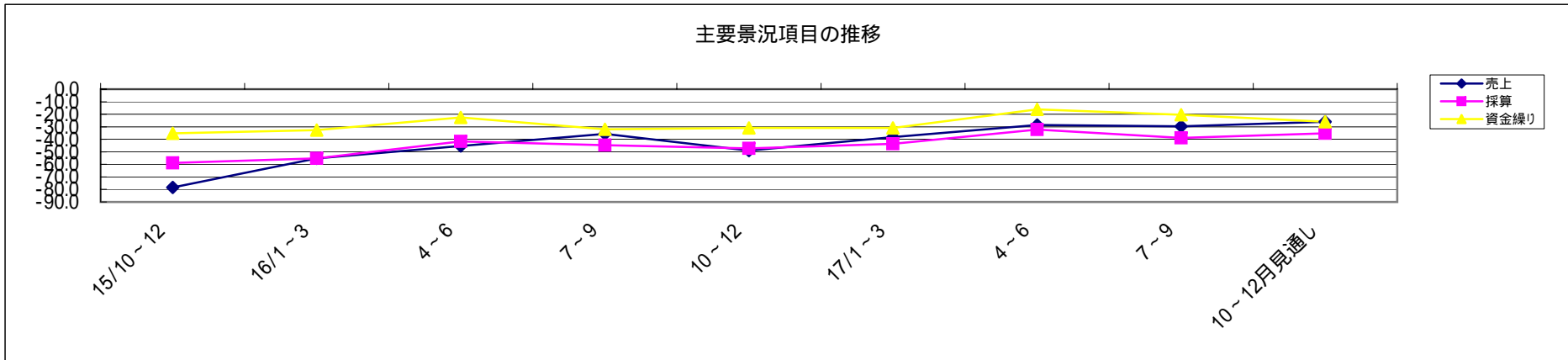


## 小 売 業

### 主要景況項目の動向

今期は、売上額で燃料、化粧品、仏壇等が好転したが、大型店・専門店の影響が大きい、食料品、衣服、時計・眼鏡、鮮魚、酒等の業種が引き続き悪化した。DIは前回調査比やや低下し 29.7となった。これに連れ採算・資金繰りも共に悪化した。

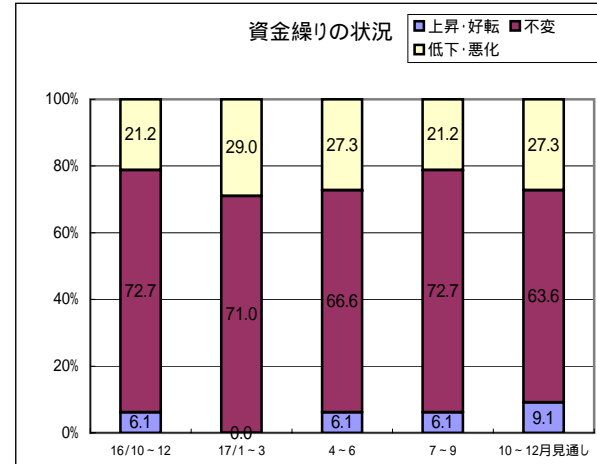
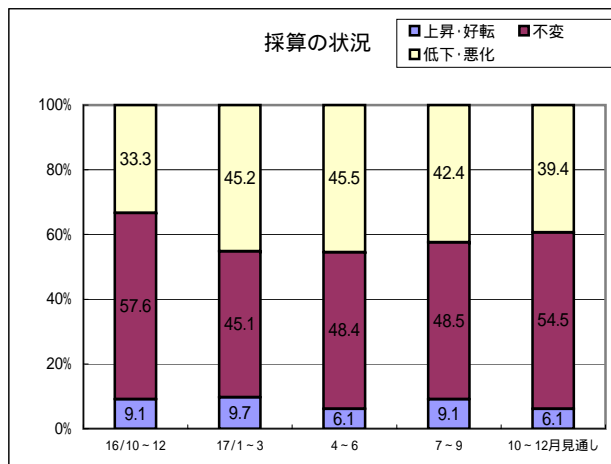
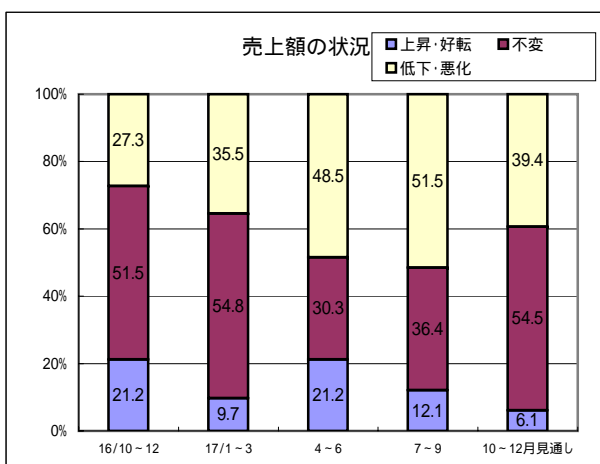
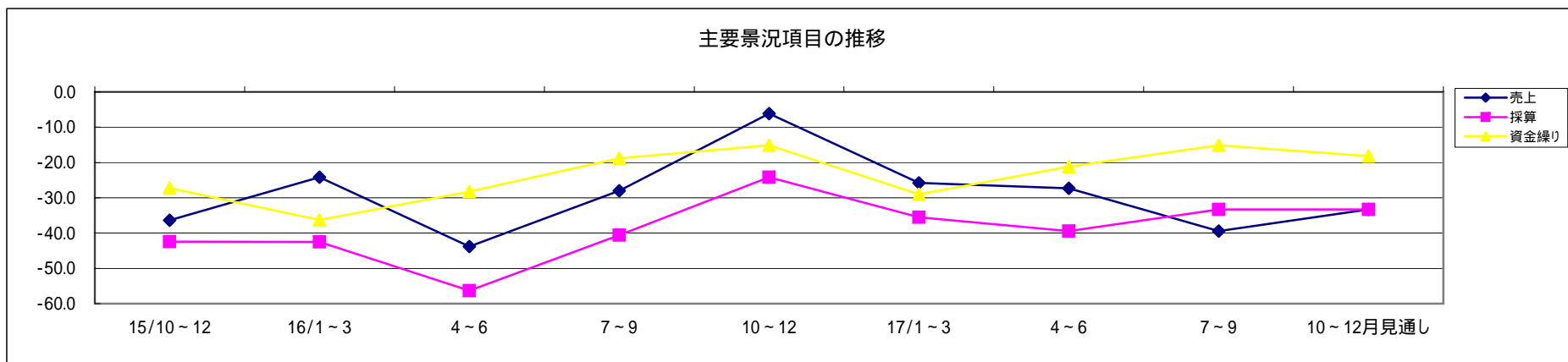
来期は、売上額・採算は好転するが、資金繰りの悪化を予想している。



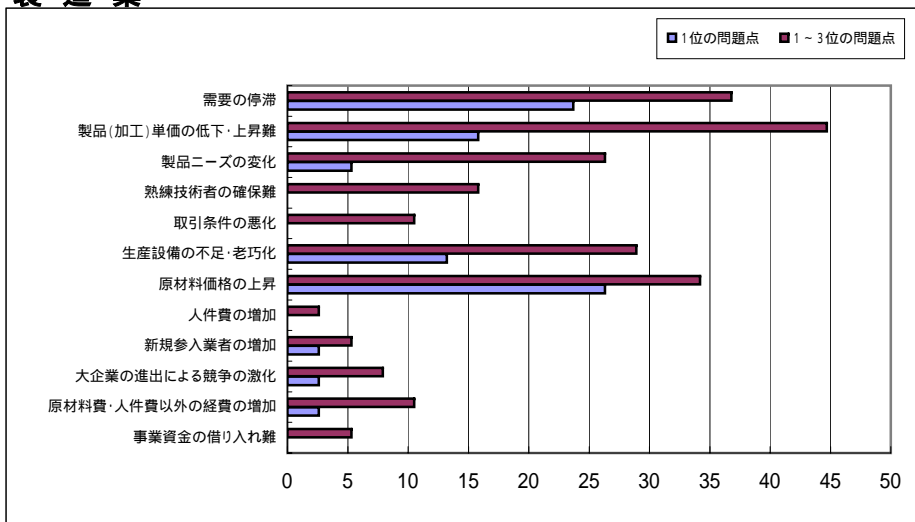
## サービス業

### 主要景況項目の動向

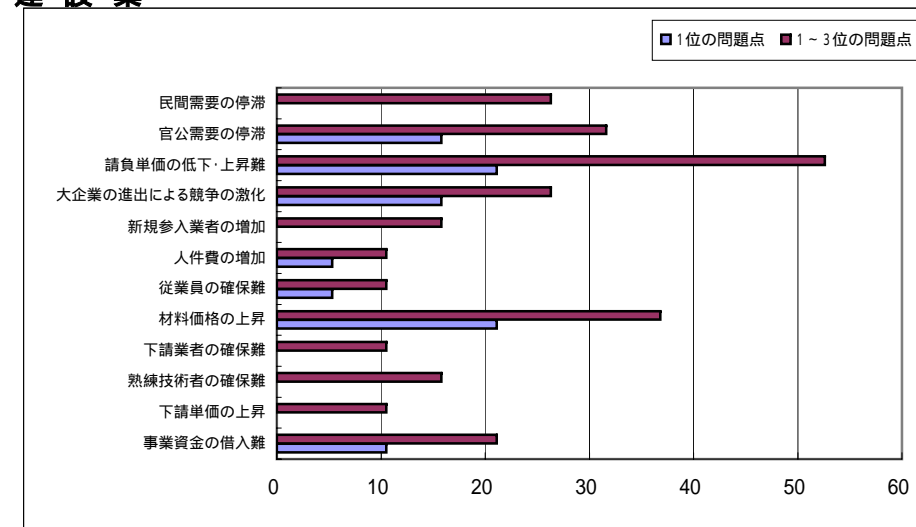
今期は、売上額でエステティックサロン、運送業等が好転したが、飲食業、理容・美容業、自動車修理業、ゴルフ場等が悪化した。DIは12.1ポイント低下し 39.4となった。しかし、これと逆に採算・資金繰りは好転した。来期は、売上額は好転するが、採算の横ばいと資金繰りの悪化を予想している。



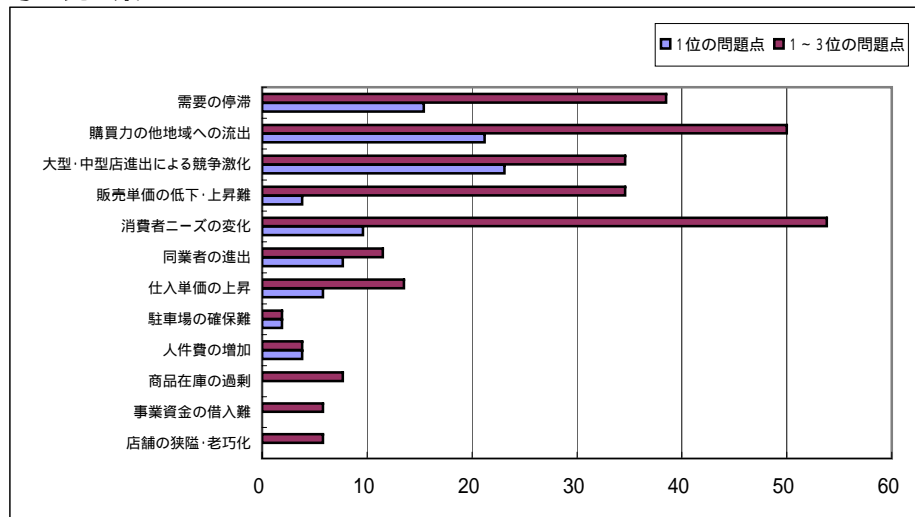
## 経営上の問題点 製造業



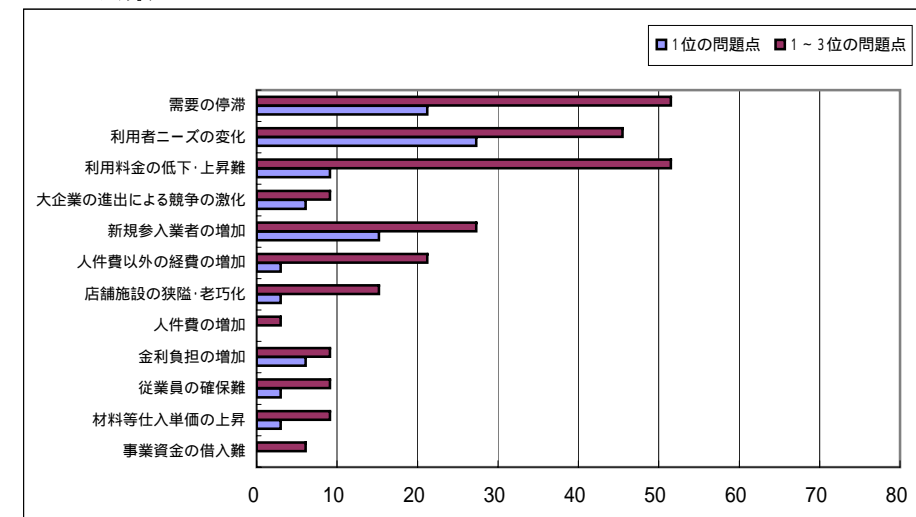
## 建設業



## 小売業

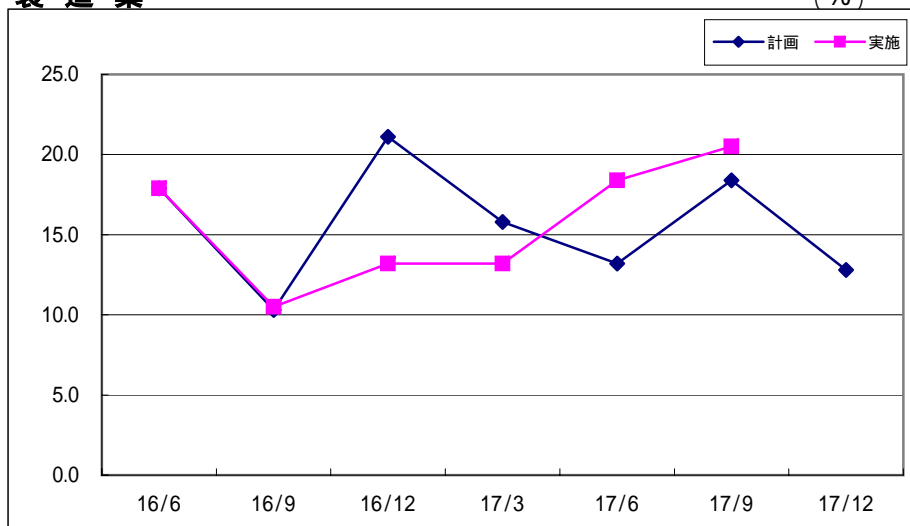


## サービス業

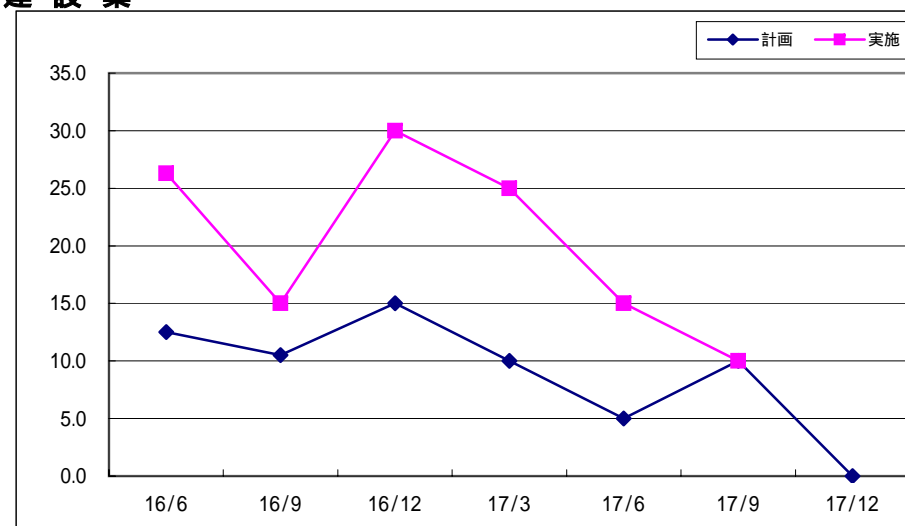


### 設備投資の計画及び実施状況 製造業

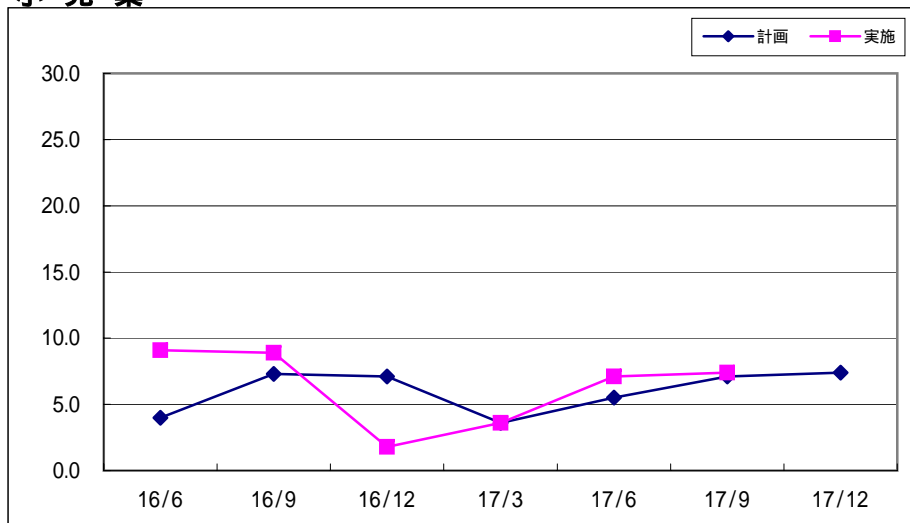
(%)



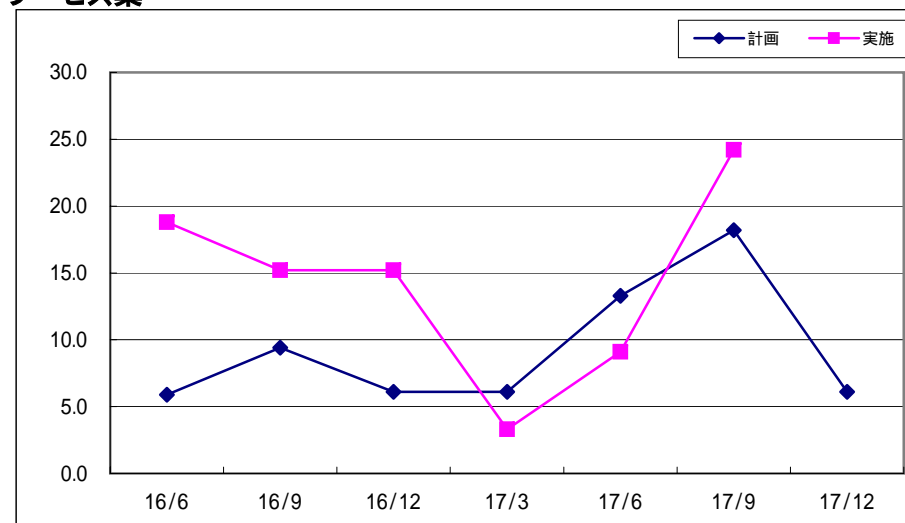
### 建設業



### 小売業



### サービス業



## 製造業

	15/10～12	16/1～3	4～6	7～9	10～12	17/1～3	4～6	7～9	0～12月見通し
売上	-14.3	-12.8	-2.6	13.1	13.2	2.8	0.1	-5.2	-10.0
採算	-28.6	-18.0	-18.4	-18.4	0.0	-19.4	-2.5	-18.0	-15.0
資金繰り	-17.1	-12.8	-13.1	-10.6	2.6	-8.3	0.0	-2.5	-2.5

## 売上額の状況

	16/10～12	17/1～3	4～6	7～9	10～12月見通し
上昇・好転	39.5	30.6	41.1	33.3	17.5
不変	34.2	41.6	17.9	28.2	55.0
低下・悪化	26.3	27.8	41.0	38.5	27.5

## 採算の状況

	16/10～12	17/1～3	4～6	7～9	10～12月見通し
上昇・好転	18.4	5.6	23.1	20.5	12.5
不変	63.2	69.4	51.3	41.0	60.0
低下・悪化	18.4	25.0	25.6	38.5	27.5

## 資金繰りの状況

	16/10～12	17/1～3	4～6	7～9	10～12月見通し
上昇・好転	18.4	5.6	12.8	10.3	10.0
不変	65.8	80.5	74.4	76.9	77.5
低下・悪化	15.8	13.9	12.8	12.8	12.5

## 建設業

	15/10～12	16/1～3	4～6	7～9	10～12	17/1～3	4～6	7～9	10～12月見通し
売上	-5.6	-62.5	-15.8	-20.0	-35.0	-21.1	-15.7	5.0	-20.0
採算	-22.2	-50.0	-52.7	-50.0	-55.0	-52.7	-45.0	-25.0	-25.0
資金繰り	-16.6	-37.5	-26.3	-25.0	-40.0	-10.6	-10.5	-15.0	-10.0

### 売上額の状況

	16/10～12	17/1～3	4～6	7～9	10～12月見通し
上昇・好転	10.0	26.3	21.1	35.0	10.0
不変	45.0	26.3	42.1	35.0	60.0
低下・悪化	45.0	47.4	36.8	30.0	30.0

### 採算の状況

	16/10～12	17/1～3	4～6	7～9	10～12月見通し
上昇・好転	0.0	10.5	0.0	5.0	10.0
不変	45.0	26.3	55.0	65.0	55.0
低下・悪化	55.0	63.2	45.0	30.0	35.0

### 資金繰りの状況

	16/10～12	17/1～3	4～6	7～9	10～12月見通し
上昇・好転	0.0	10.5	0.0	0.0	5.0
不変	60.0	68.4	89.5	85.0	80.0
低下・悪化	40.0	21.1	10.5	15.0	15.0

## 小売業

	15/10～12	16/1～3	4～6	7～9	10～12	17/1～3	4～6	7～9	10～12月見通し
売上	-78.4	-55.1	-45.3	-35.7	-49.0	-38.2	-28.5	-29.7	-26.0
採算	-58.8	-55.1	-41.6	-44.6	-47.3	-43.7	-32.2	-38.8	-35.2
資金繰り	-35.3	-32.7	-22.6	-32.1	-30.9	-30.9	-16.1	-20.4	-25.9

## 売上額の状況

	16/10～12	17/1～3	4～6	7～9	10～12月見通し
上昇・好転	7.3	12.7	17.9	18.5	18.5
不変	36.4	36.4	35.7	33.3	37.0
低下・悪化	56.3	50.9	46.4	48.2	44.5

## 採算の状況

	16/10～12	17/1～3	4～6	7～9	10～12月見通し
上昇・好転	1.8	3.6	7.1	9.3	11.1
不変	49.1	49.1	53.6	42.6	42.6
低下・悪化	49.1	47.3	39.3	48.1	46.3

## 資金繰りの状況

	16/10～12	17/1～3	4～6	7～9	10～12月見通し
上昇・好転	3.6	3.6	8.9	3.7	5.6
不変	61.9	61.9	66.1	72.2	62.9
低下・悪化	34.5	34.5	25.0	24.1	31.5



## サービス業

	15/10～12	16/1～3	4～6	7～9	10～12	17/1～3	4～6	7～9	10～12月見通し
売上	-36.4	-24.2	-43.8	-28.0	-6.1	-25.8	-27.3	-39.4	-33.3
採算	-42.4	-42.5	-56.3	-40.6	-24.2	-35.5	-39.4	-33.3	-33.3
資金繰り	-27.2	-36.3	-28.2	-18.8	-15.1	-29.0	-21.2	-15.1	-18.2

## 売上額の状況

	16/10～12	17/1～3	4～6	7～9	10～12月見通し
上昇・好転	21.2	9.7	21.2	12.1	6.1
不変	51.5	54.8	30.3	36.4	54.5
低下・悪化	27.3	35.5	48.5	51.5	39.4

## 採算の状況

	16/10～12	17/1～3	4～6	7～9	10～12月見通し
上昇・好転	9.1	9.7	6.1	9.1	6.1
不変	57.6	45.1	48.4	48.5	54.5
低下・悪化	33.3	45.2	45.5	42.4	39.4

## 資金繰りの状況

	16/10～12	17/1～3	4～6	7～9	10～12月見通し
上昇・好転	6.1	0.0	6.1	6.1	9.1
不変	72.7	71.0	66.6	72.7	63.6
低下・悪化	21.2	29.0	27.3	21.2	27.3

製造業 (単位:%)

経営上の問題点	1位の問題点	1～3位の問題点
事業資金の借り入れ	0	5.3
原材料費・人件費	2.6	10.5
大企業の進出による	2.6	7.9
新規参入業者の増加	2.6	5.3
人件費の増加	0	2.6
原材料価格の上昇	26.3	34.2
生産設備の不足	13.2	28.9
取引条件の悪化	0	10.5
熟練技術者の確保	0	15.8
製品ニーズの変化	5.3	26.3
製品(加工)単価の	15.8	44.7
需要の停滞	23.7	36.8

建設業 (単位:%)

経営上の問題点	1位の問題点	1～3位の問題点
事業資金の借入れ	10.5	21.1
下請単価の低下	0.0	10.5
熟練技術者の確保	0.0	15.8
下請業者の確保	0.0	10.5
材料価格の上昇	21.1	36.8
従業員の確保	5.3	10.5
人件費の増加	5.3	10.5
新規参入業者の増加	0.0	15.8
大企業の進出	15.8	26.3
請負単価の低下	21.1	52.6
官公需要の確保	15.8	31.6
民間需要の確保	0.0	26.3

小売業 (単位:%)

経営上の問題点	1位の問題点	1～3位の問題点
店舗の狭隘・老朽	0.0	5.8
事業資金の借入れ	0.0	5.8
商品在庫の過剰	0.0	7.7
人件費の増加	3.8	3.8
駐車場の確保難	1.9	1.9
仕入単価の上昇	5.8	13.5
同業者の進出	7.7	11.5
消費者ニーズの変化	9.6	53.8
販売単価の低下	3.8	34.6
大型・中型店進出	23.1	34.6
購買力の他地域へ	21.2	50.0
需要の停滞	15.4	38.5

サービス業 (単位:%)

経営上の問題点	1位の問題点	1～3位の問題点
事業資金の借入れ	0.0	6.1
材料等仕入単価	3.0	9.1
従業員の確保	3.0	9.1
金利負担の増加	6.1	9.1
人件費の増加	0.0	3.0
店舗施設の確保	3.0	15.2
人件費以外の	3.0	21.2
新規参入業者の増加	15.2	27.3
大企業の進出	6.1	9.1
利用料金の低下	9.1	51.5
利用者ニーズ	27.3	45.5
需要の停滞	21.2	51.5

製造業

	16/6	16/9	16/12	17/3	17/6	17/9	17/12
計画	17.9	10.3	21.1	15.8	13.2	18.4	12.8
実施	17.9	10.5	13.2	13.2	18.4	20.5	

建設業

	16/6	16/9	16/12	17/3	17/6	17/9	17/12
計画	12.5	10.5	15.0	10.0	5.0	10.0	0.0
実施	26.3	15.0	30.0	25.0	15.0	10.0	

小売業

	16/6	16/9	16/12	17/3	17/6	17/9	17/12
計画	4.0	7.3	7.1	3.6	5.5	7.1	7.4
実施	9.1	8.9	1.8	3.6	7.1	7.4	

サービス業

	16/6	16/9	16/12	17/3	17/6	17/9	17/12
計画	5.9	9.4	6.1	6.1	13.3	18.2	6.1
実施	18.8	15.2	15.2	3.3	9.1	24.2	