

# 中 小 企 業 景 況 調 査

(平成17年10月～12月期実績、平成18年1～3月期見通し)

調査時点	平成17年12月5日
対象地区	入善町・立山町・大 山・八尾町・和 合 小杉町・戸 出・福岡町・福 野・城 端
対象企業	150企業
対象業種	製造業40企業・建設業21企業 小売業56企業・サービス業33企業
回答企業	145企業(回答率96.7%)

富山県商工会連合会

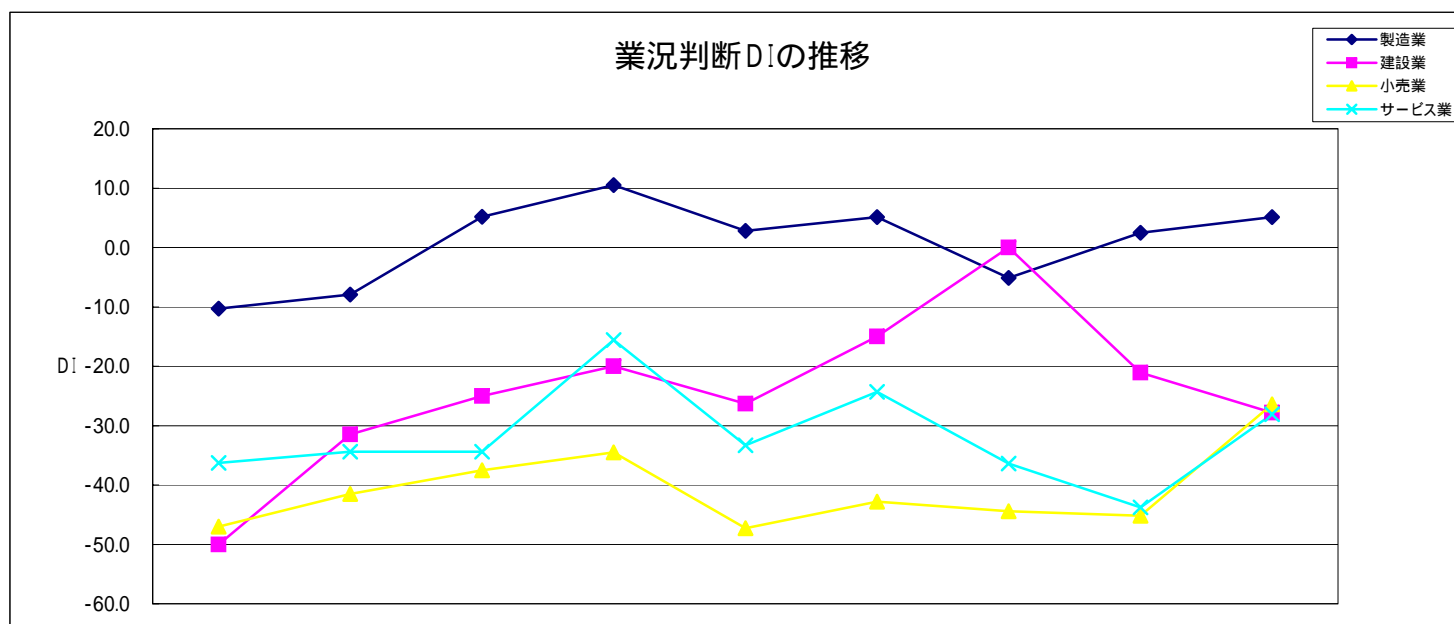
## 1. 業況判断D・Iの推移（前年同期比）

### 〔製造業のみ再び水面上に浮上〕

今期は、前期より製造業のみ好転し、2期ぶりの水面上となった。製造業は7.6ポイント上昇しDIは2.5となった。

その他業種は、建設業21.1ポイント、小売業0.8ポイント、サービス業7.4ポイントそれぞれ低下した。

来期は、建設業のみが悪化を予想し、6.7ポイント低下となっている。その他業種は、製造業2.6ポイント、小売業18.8ポイント、サービス業15.7ポイントそれぞれ上昇となっている。



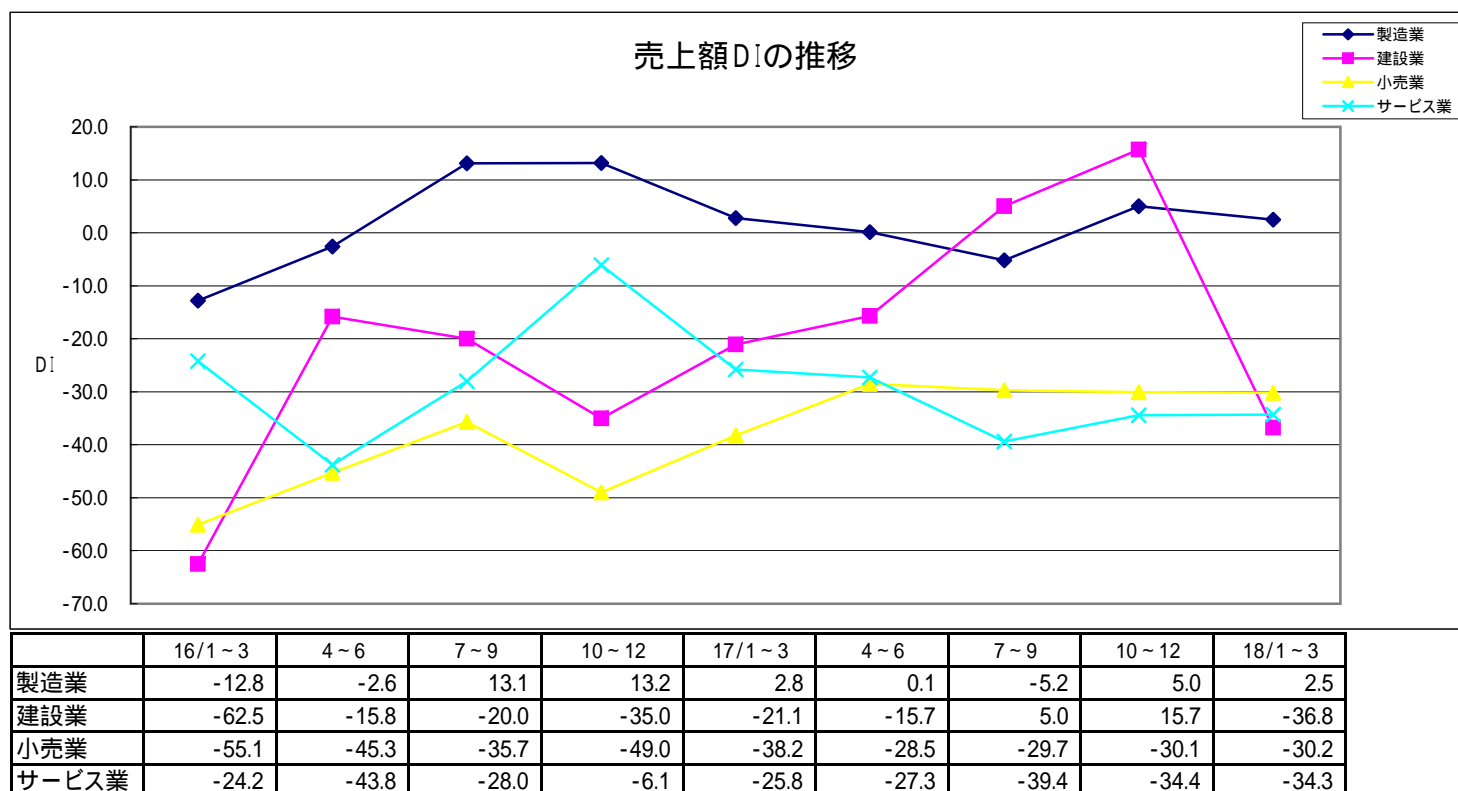
(18/1~3月期は予想)

## 2. 売上額D・Iの推移（前年同期比）

〔製造、建設業が水面上。建設業は2期連続〕

今期は、前期より全体的に好転し、唯一低下の小売業も低下幅は若干であった。製造業は10.2ポイント上昇、DIは5.0となった。建設業10.7ポイント、サービス業5.0ポイントそれぞれ上昇した。小売業の低下は0.4ポイント。

来期は、サービス業のみ好転を予想するも0.1ポイントの上昇に留まっている。製造業2.5ポイント、建設業52.5ポイント、小売業0.1ポイントの低下となっている。



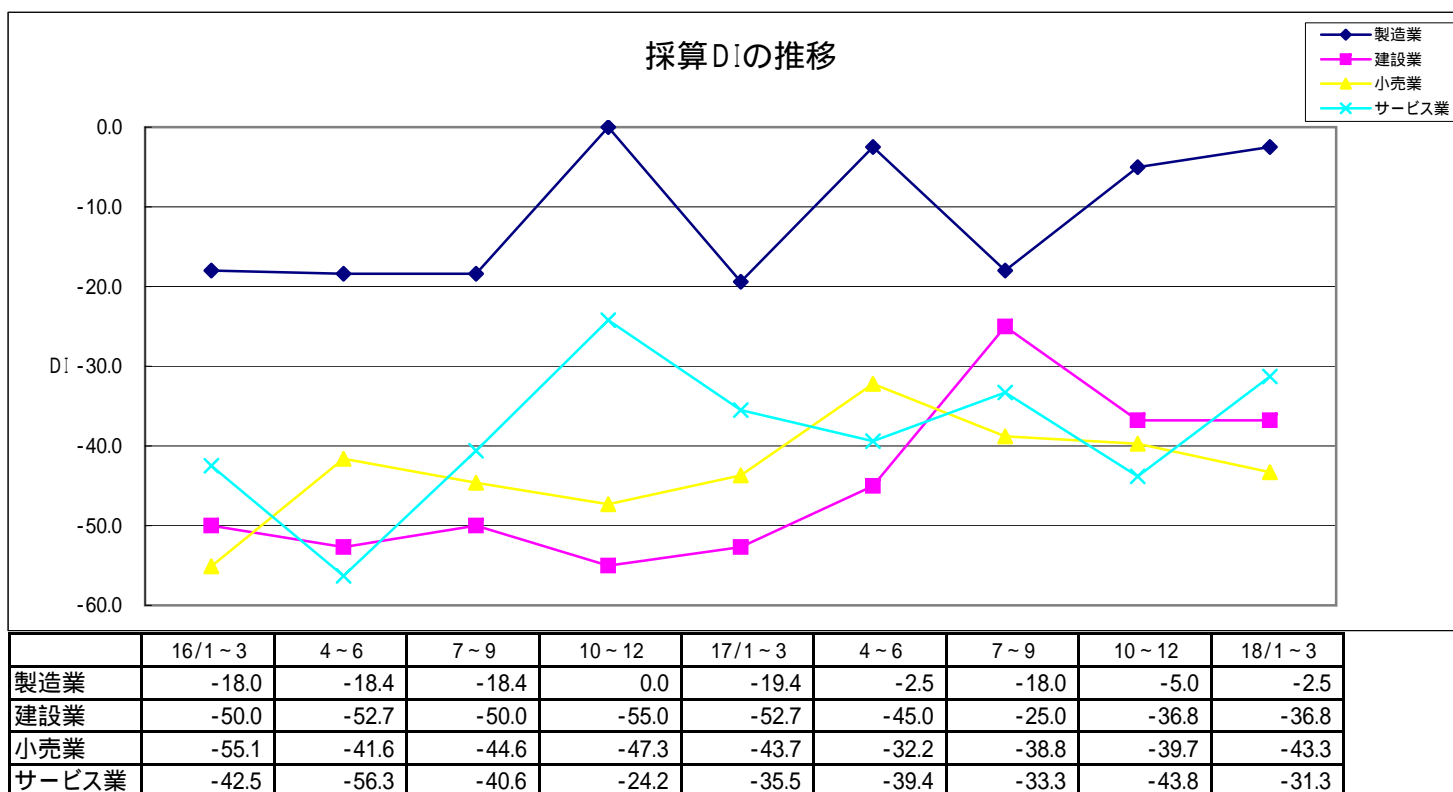
(18/1~3月期は予想)

### 3 . 採算D・Iの推移（前年同期比）

〔製造業のみ好転。その他業種は全て悪化〕

今期は、前期より製造業のみ好転、13.0ポイント上昇しDIは 5.0となった。その他業種は、建設業11.8ポイント、小売業0.9ポイント、サービス業10.5ポイントそれぞれ低下した。

来期は、製造業、サービス業が好転を予想。製造業2.5ポイント、サービス業12.5ポイントの上昇となっている。建設業は横ばい、小売業のみ3.6ポイントの低下となっている。



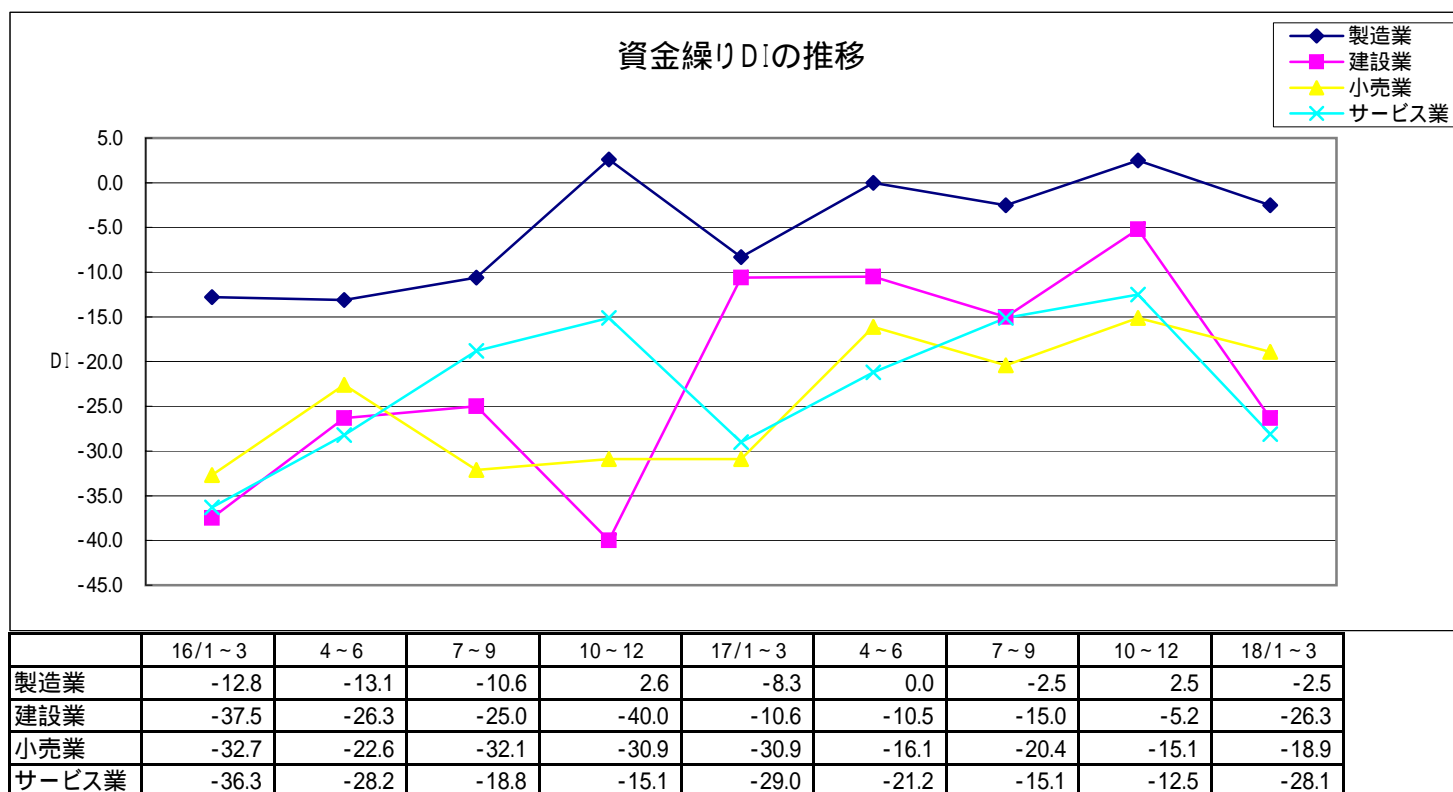
(18/1~3月期は予想)

#### 4 . 資金繰りD・Iの推移（前年同期比）

〔全業種が好転。逆に来期は全業種が悪化を予想〕

今期は、前期より全業種が好転した。製造業は、5.0ポイント上昇しD Iは2.5となった。建設業9.8ポイント、小売業5.3ポイント、サービス業2.6ポイントそれぞれ上昇した。

来期は、逆に全ての業種が悪化を予想。製造業5.0ポイント、建設業21.1ポイント、小売業3.8ポイント、サービス業15.6ポイントそれぞれ低下となっている。



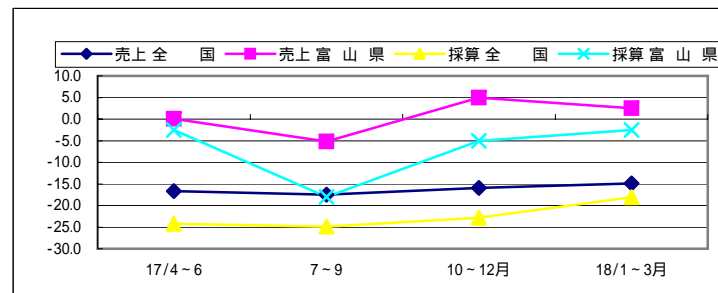
(18/1~3月期は予想)

## DI値による全国動向との対比

### 製造業

		17/4~6	7~9	10~12月	18/1~3月
売上	全 国	-16.7	-17.5	-15.9	-14.9
	富 山 県	0.1	-5.2	5.0	2.5
採算	全 国	-24.2	-24.9	-22.8	-18.1
	富 山 県	-2.5	-18.0	-5.0	-2.5
資金繰り	全 国	-14.5	-14.9	-14.1	-13.8
	富 山 県	0.0	-2.5	2.5	-2.5

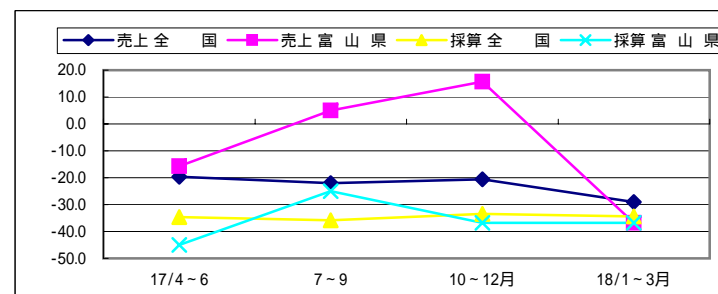
全国では、売上・採算・資金繰りともそれぞれ若干好転した。来期もそれぞれ全ての項目で好転を予想している。本県も全ての項目が好転し、その上昇幅は全国より大きかった。来期は、売上・資金繰りの悪化と採算の好転を予想している。全国との比較では、16年3月期以降、全ての項目で本県が上回っている。



### 建設業

		17/4~6	7~9	10~12月	18/1~3月
売上	全 国	-19.7	-22.0	-20.6	-29.0
	富 山 県	-15.7	5.0	15.7	-36.8
採算	全 国	-34.6	-35.8	-33.5	-34.4
	富 山 県	-45.0	-25.0	-36.8	-36.8
資金繰り	全 国	-19.6	-21.6	-19.1	-27.0
	富 山 県	-10.5	-15.0	-5.2	-26.3

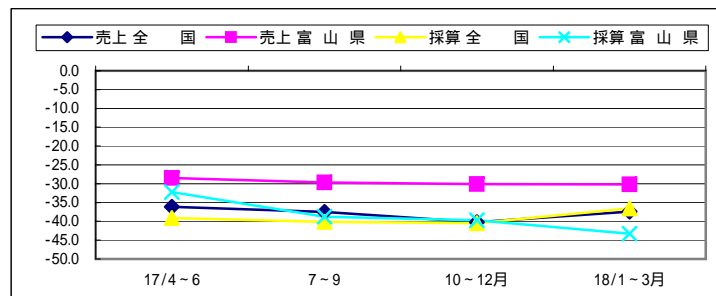
全国では、売上・採算・資金繰りともそれぞれ好転した。来期は、逆に全ての項目で悪化を予想している。本県は、売上は二期連続で水面上を維持。資金繰りも好転したが、採算は悪化した。来期は、売上と資金繰りの悪化と採算の横ばいを予想している。全国との比較では、今期、本県は売上・資金繰りで上回っているが、採算は下回っている。



## 小 売 業

		17/4~6	7~9	10~12月	18/1~3月
売上	全 国	-36.1	-37.5	-40.2	-37.4
	富 山 県	-28.5	-29.7	-30.1	-30.2
採算	全 国	-39.1	-40.1	-40.5	-36.6
	富 山 県	-32.2	-38.8	-39.7	-43.3
資金繰り	全 国	-28.2	-27.5	-28.9	-27.2
	富 山 県	-16.1	-20.4	-15.1	-18.9

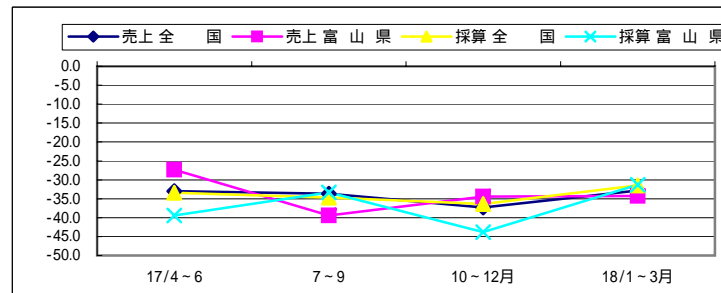
全国では、若干ながら売上・採算・資金繰りとも悪化した。  
 来期は、逆に全項目で好転を予想している。  
 本県は、売上・採算が若干悪化した、資金繰りは好転した。  
 来期は、売上のほぼ横ばいと、採算・資金繰りの悪化を予想している。  
 全国との比較では、来期の採算予想で下回る以外は本県が上回っている。



## サービスマ

		17/4~6	7~9	10~12月	18/1~3月
売上	全 国	-33.0	-33.7	-37.3	-32.8
	富 山 県	-27.3	-39.4	-34.4	-34.3
採算	全 国	-33.4	-34.7	-36.4	-31.5
	富 山 県	-39.4	-33.3	-43.8	-31.3
資金繰り	全 国	-22.6	-23.1	-23.1	-23.2
	富 山 県	-21.2	-15.1	-12.5	-28.1

全国では、売上・採算が悪化し、資金繰りは横ばいであった。  
 来期は、売上・採算の好転と、資金繰りのほぼ横ばいを予想している。  
 本県は、売上・資金繰りが好転したが、採算は悪化した。  
 来期は、売上のほぼ横ばいと、採算の好転、資金繰りの悪化を予想している。  
 全国との比較では、今期、本県は売上・資金繰りで上回っているが、採算で下回っている。

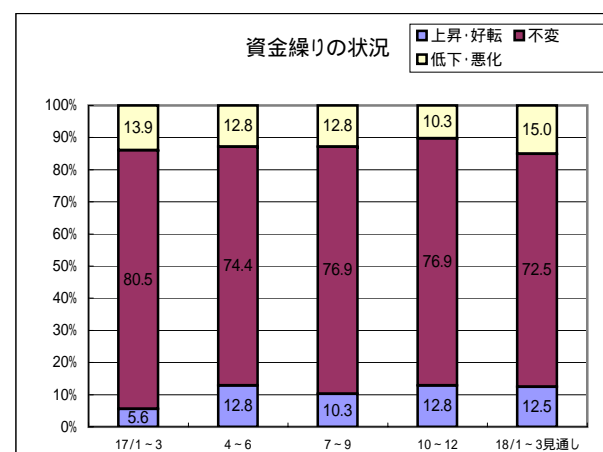
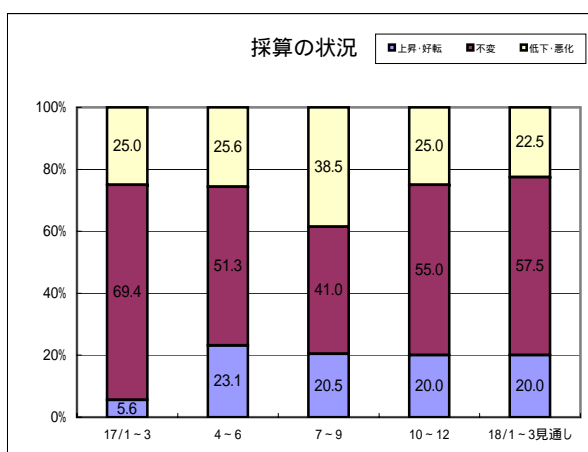
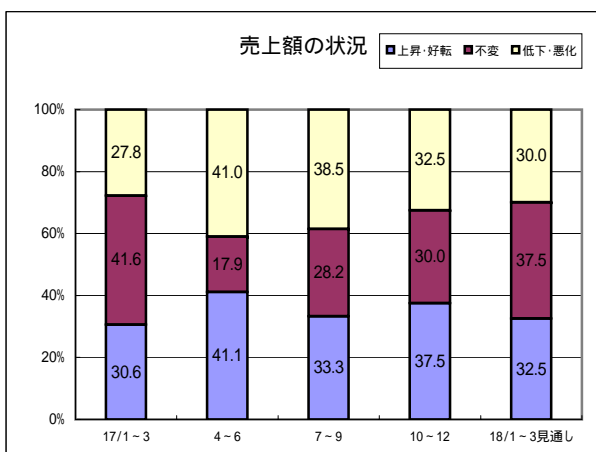
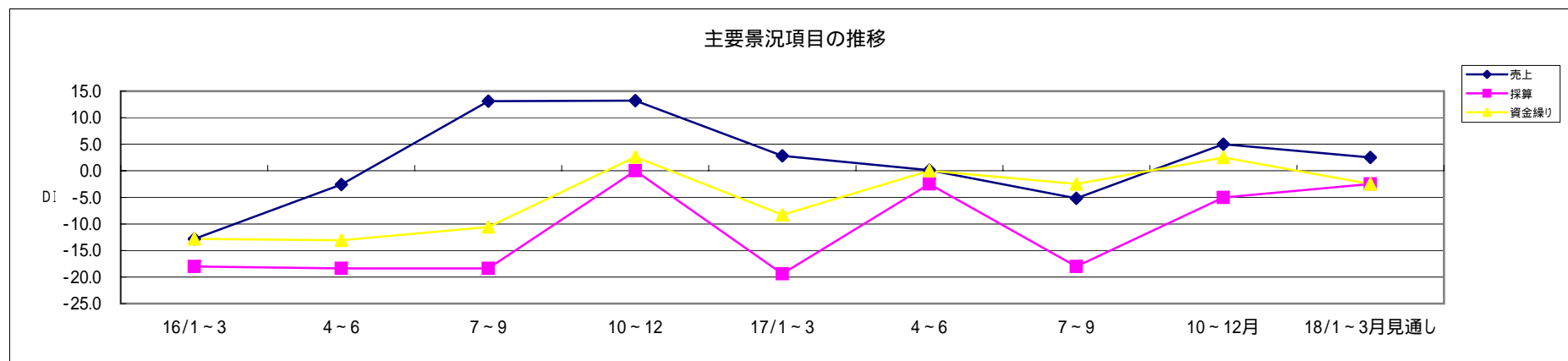


## 製造業

### 主要景況項目の動向

今期は、売上額が繊維製品、石材加工、パン・菓子等で悪化したものの、金属製品、一般機械器具、電気機械器具等が好転し、DIは前回調査比10.2ポイント上昇し、5.0となった。これに伴い採算・資金繰りも好転した。

来期は、売上額、資金繰りの悪化と、採算の好転を予想している。



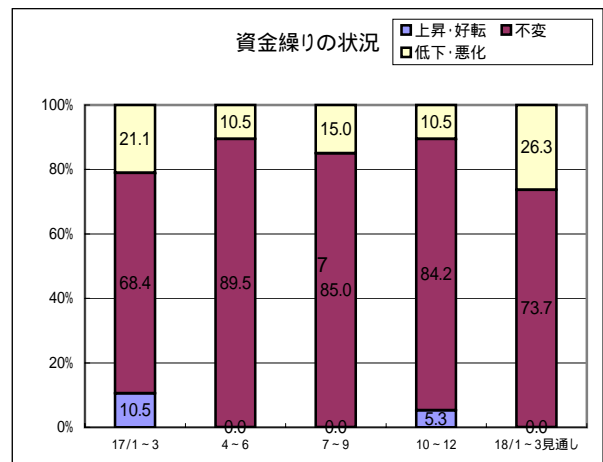
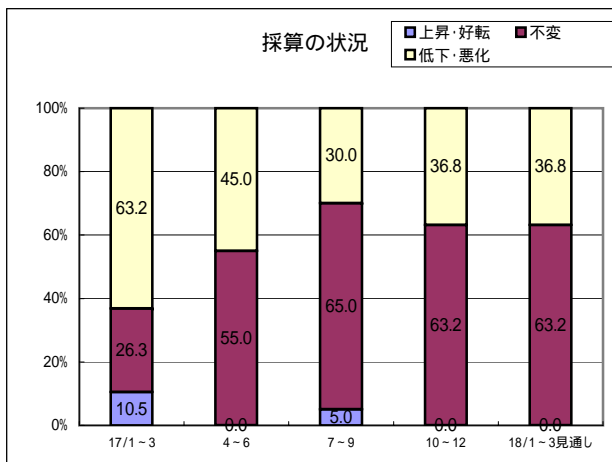
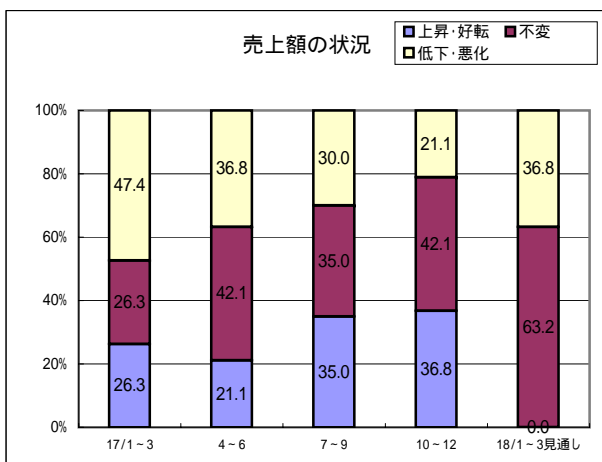
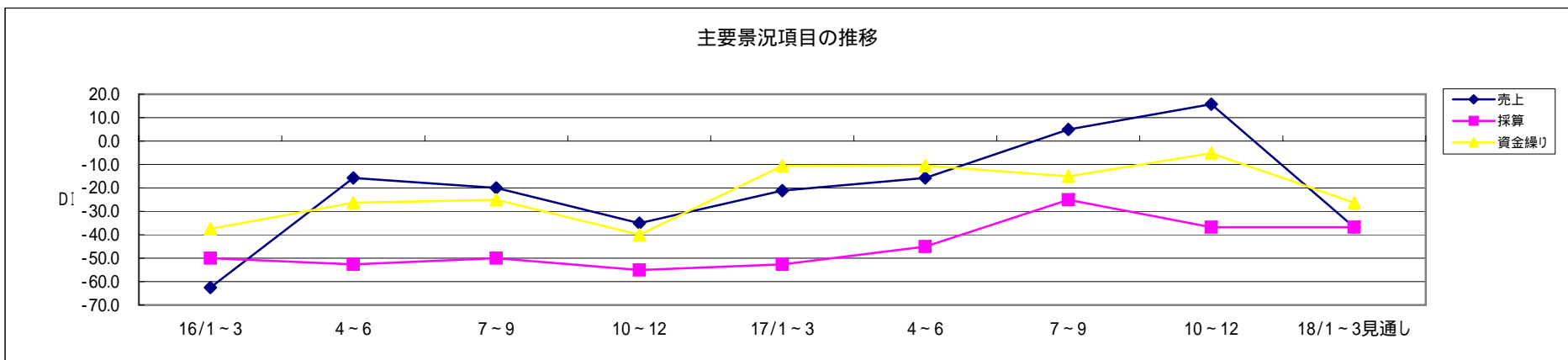


# 建設業

## 主要景況項目の動向

今期は、売上額が木造建築、管工事等で悪化した。土木工事、鉄骨・鉄筋工事、電気工事等が好転し、DIは前回調査比10.7ポイント上昇し、15.7と2期連続で水面上を維持した。これに連れ資金繰りも好転したが、採算は悪化した。

来期は、売上額、資金繰りの悪化と、採算の横ばいを予想している。

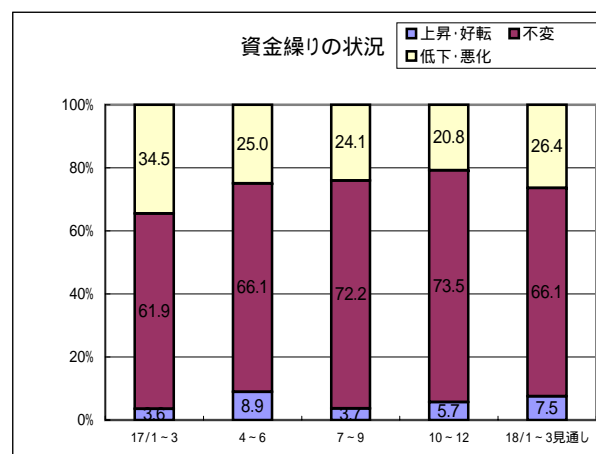
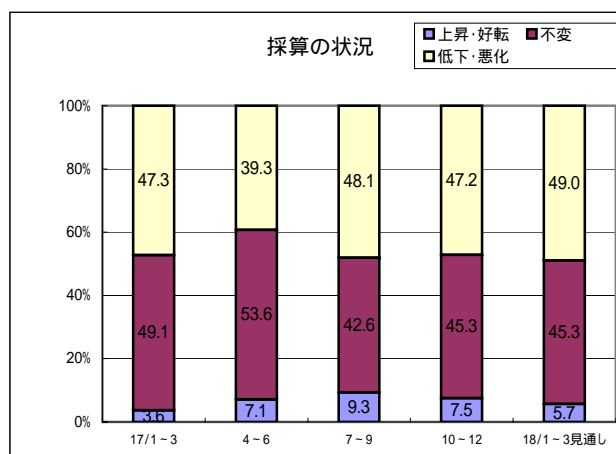
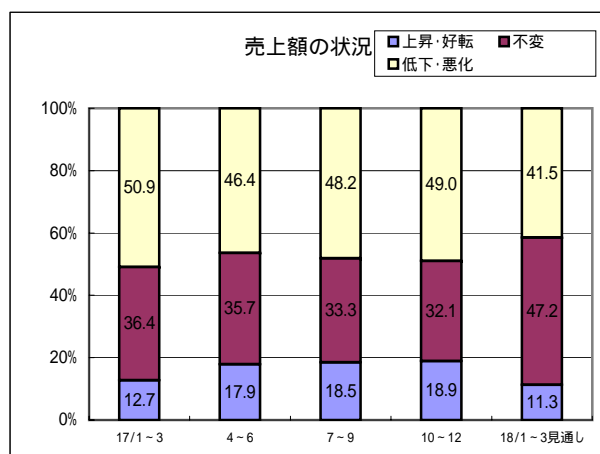
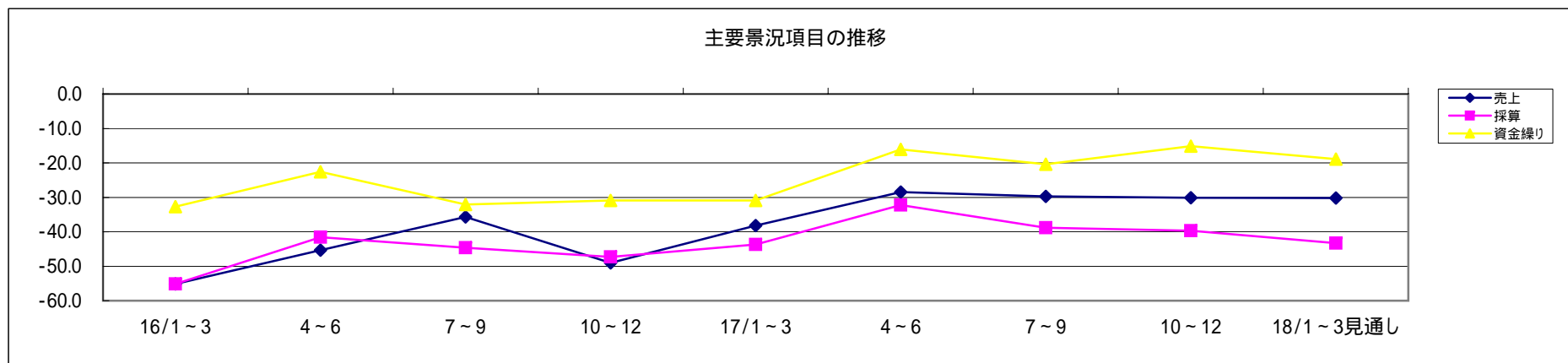


## 小 売 業

### 主要景況項目の動向

今期は、売上額で燃料、土産品等が好転したが、大型店・専門店の影響が大きい、食料品、衣服、鮮魚、酒等の業種が引き続き悪化し、DIは前回調査比やや低下し 30.1となった。これに連れ採算も悪化したが、資金繰りは好転した。

来期は、売上額のほぼ横ばいと、採算、資金繰りの悪化を予想している。

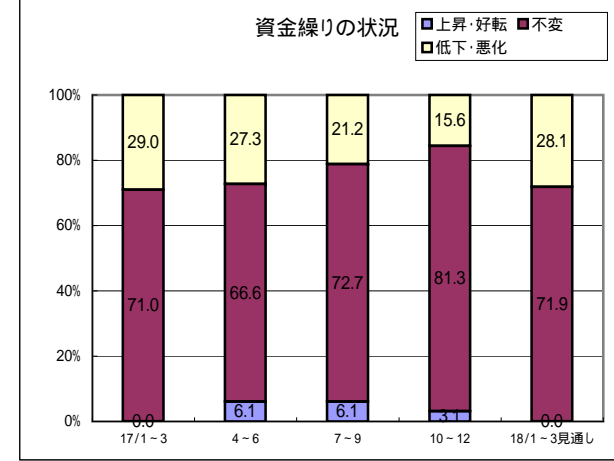
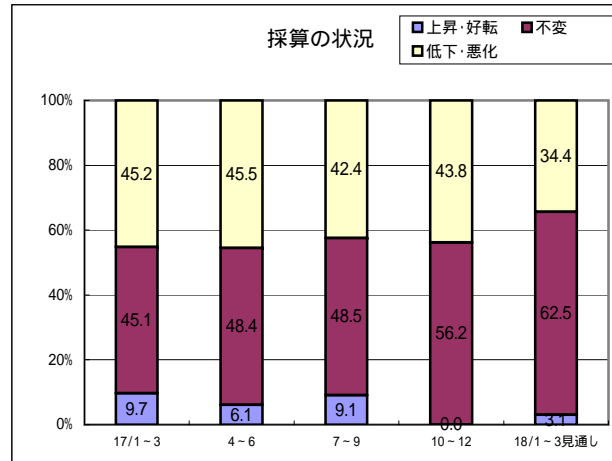
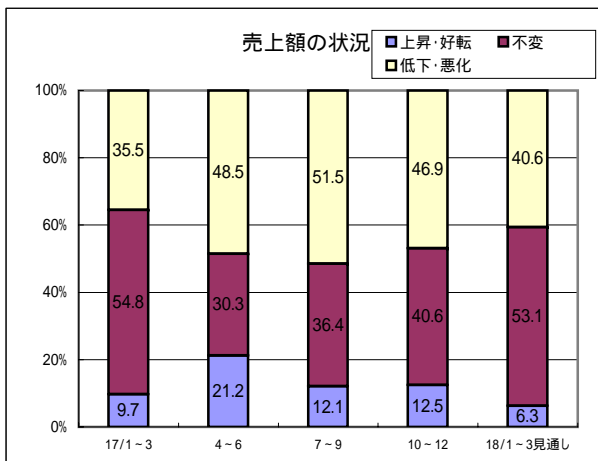
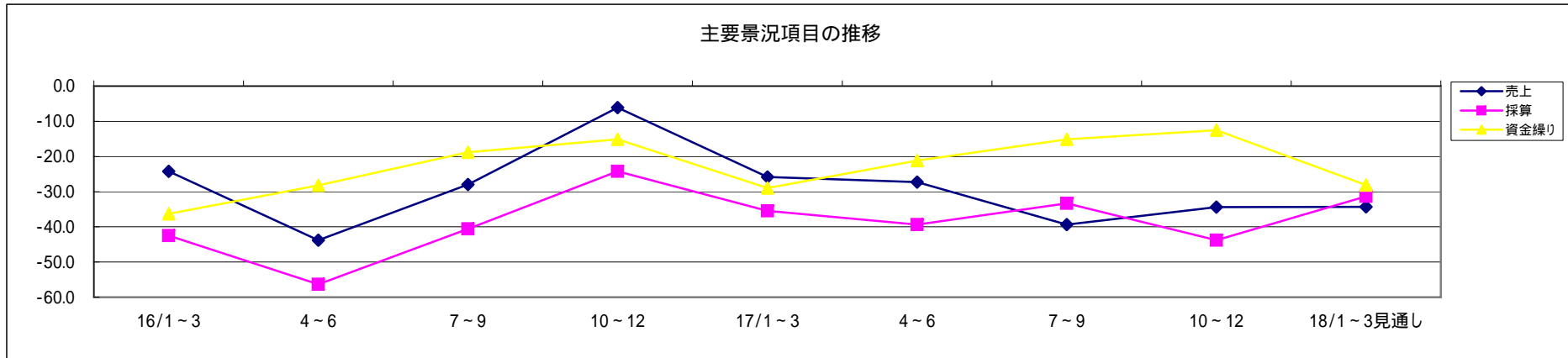


## サービス業

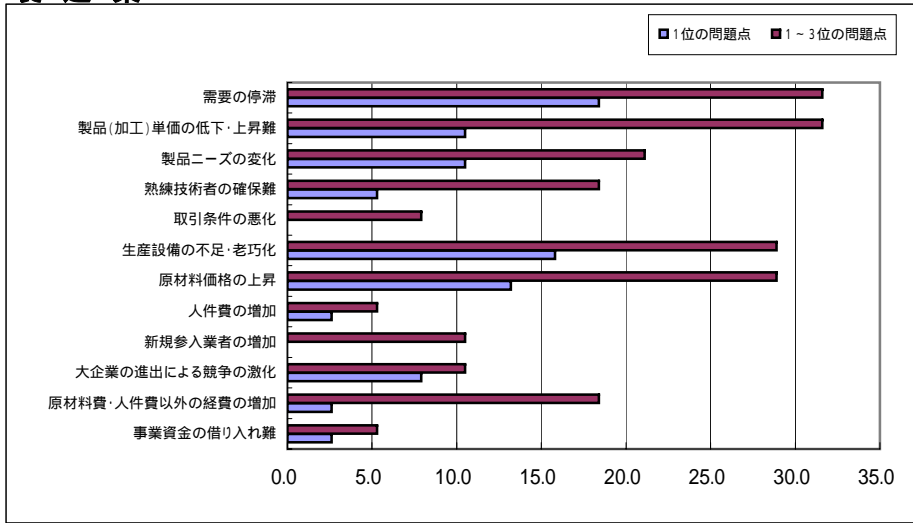
### 主要景況項目の動向

今期は、売上額で飲食業、理容・美容業、ゴルフ場等が引き続き悪化したが、エステティック、温泉給湯等が好転し、DIは5.0ポイント上昇し 34.4となった。これに連れ資金繰りは好転したが、採算は悪化した。

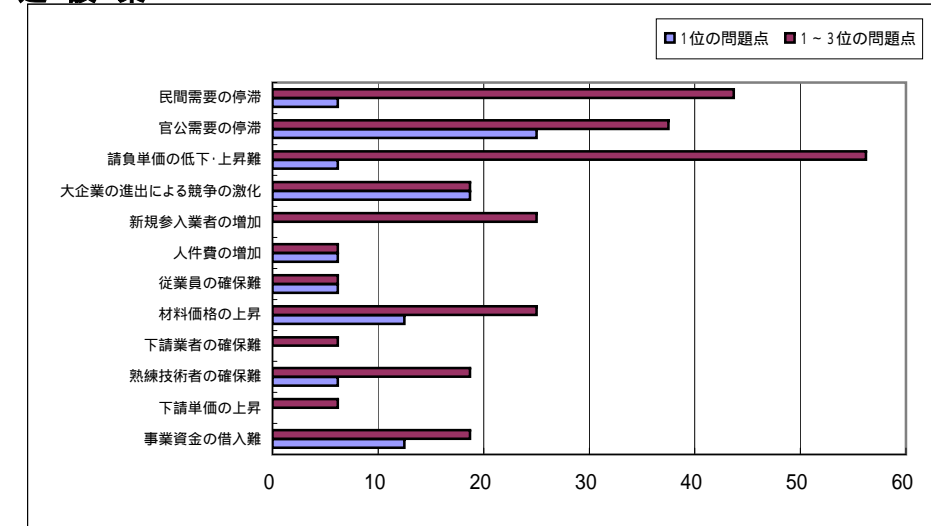
来期は、売上額のほぼ横ばいと、採算の好転、資金繰りの悪化を予想している。



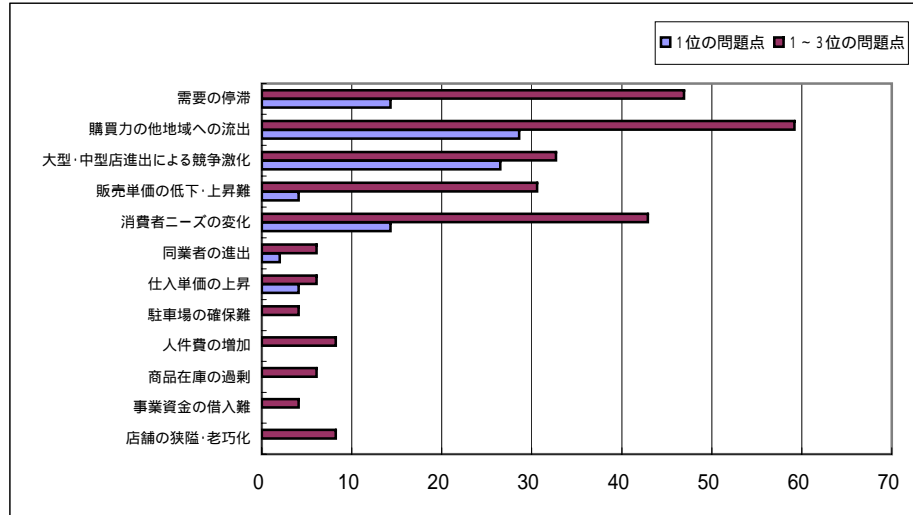
## 経営上の問題点 製造業



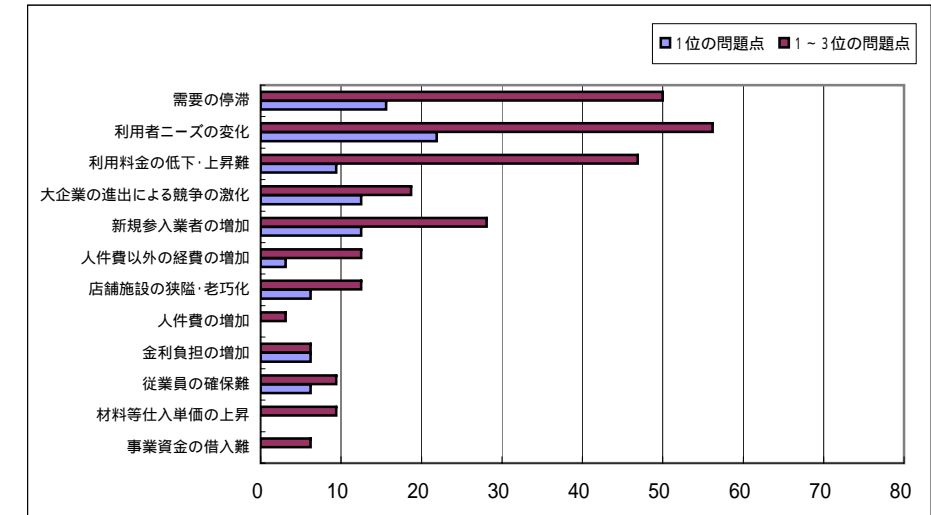
## 建設業



## 小売業

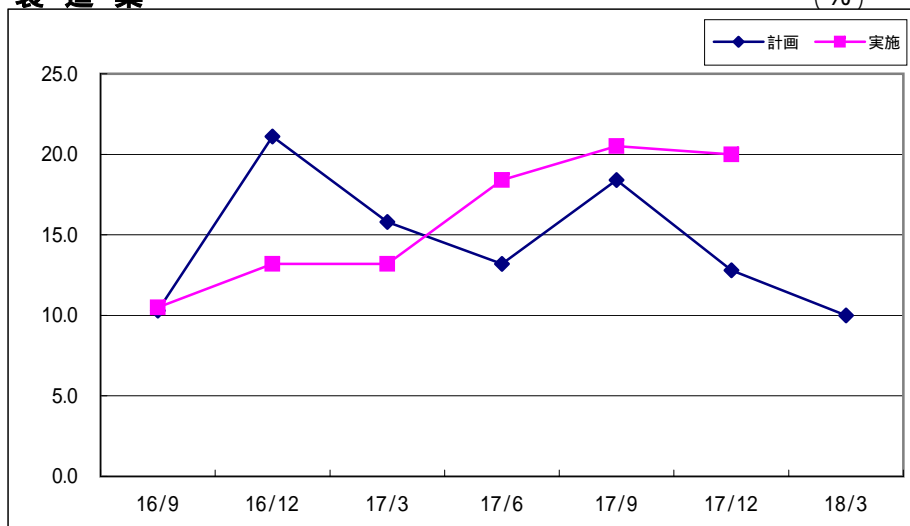


## サービス業

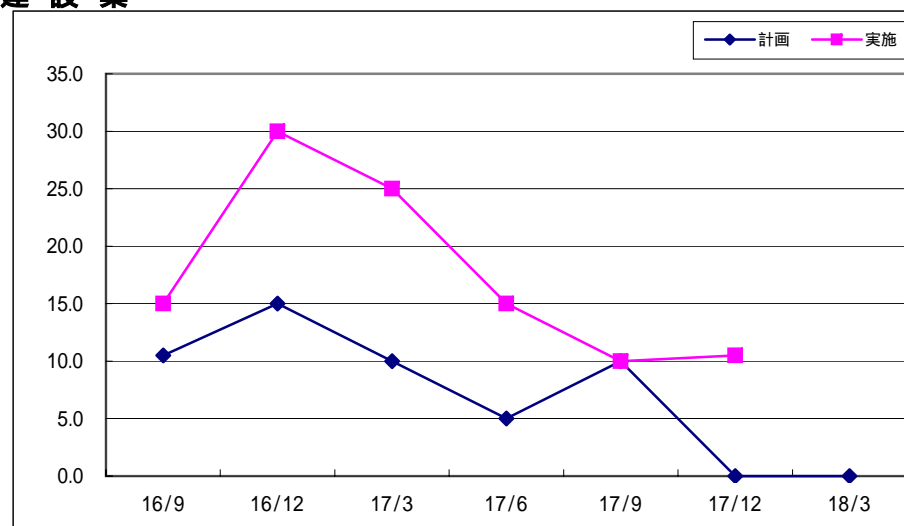


### 設備投資の計画及び実施状況 製造業

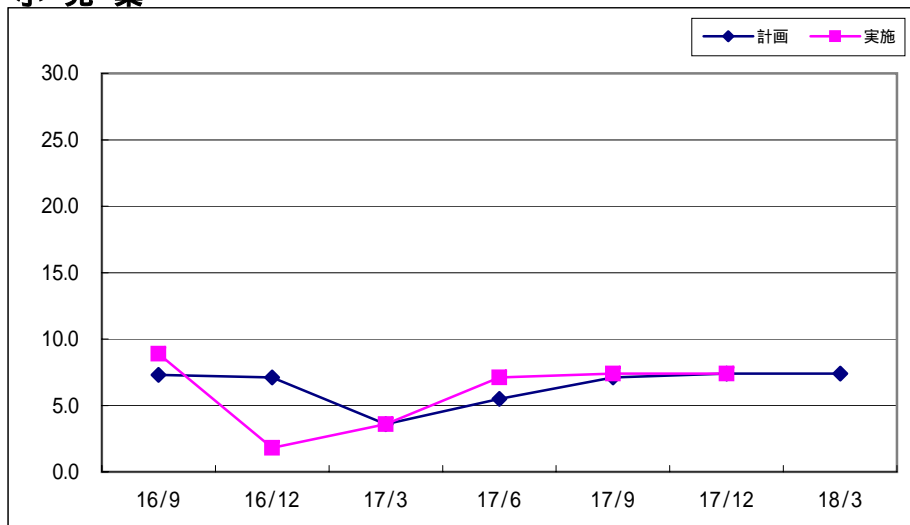
(%)



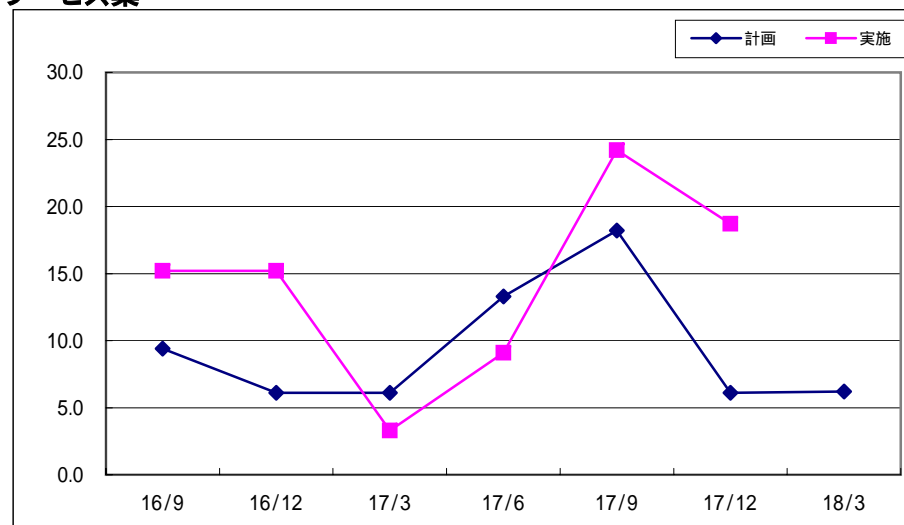
### 建設業



### 小売業



### サービス業



製造業

	16/1～3	4～6	7～9	10～12	17/1～3	4～6	7～9	10～12月	18/1～3月見通し
売上	-12.8	-2.6	13.1	13.2	2.8	0.1	-5.2	5.0	2.5
採算	-18.0	-18.4	-18.4	0.0	-19.4	-2.5	-18.0	-5.0	-2.5
資金繰り	-12.8	-13.1	-10.6	2.6	-8.3	0.0	-2.5	2.5	-2.5

売上額の状況

	17/1～3	4～6	7～9	10～12	18/1～3見通し
上昇・好転	30.6	41.1	33.3	37.5	32.5
不変	41.6	17.9	28.2	30.0	37.5
低下・悪化	27.8	41.0	38.5	32.5	30.0

採算の状況

	17/1～3	4～6	7～9	10～12	18/1～3見通し
上昇・好転	5.6	23.1	20.5	20.0	20.0
不変	69.4	51.3	41.0	55.0	57.5
低下・悪化	25.0	25.6	38.5	25.0	22.5

資金繰りの状況

	17/1～3	4～6	7～9	10～12	18/1～3見通し
上昇・好転	5.6	12.8	10.3	12.8	12.5
不変	80.5	74.4	76.9	76.9	72.5
低下・悪化	13.9	12.8	12.8	10.3	15.0

## 建設業

	16/1～3	4～6	7～9	10～12	17/1～3	4～6	7～9	10～12	18/1～3見通し
売上	-62.5	-15.8	-20.0	-35.0	-21.1	-15.7	5.0	15.7	-36.8
採算	-50.0	-52.7	-50.0	-55.0	-52.7	-45.0	-25.0	-36.8	-36.8
資金繰り	-37.5	-26.3	-25.0	-40.0	-10.6	-10.5	-15.0	-5.2	-26.3

### 売上額の状況

	17/1～3	4～6	7～9	10～12	18/1～3見通し
上昇・好転	26.3	21.1	35.0	36.8	0.0
不変	26.3	42.1	35.0	42.1	63.2
低下・悪化	47.4	36.8	30.0	21.1	36.8

### 採算の状況

	17/1～3	4～6	7～9	10～12	18/1～3見通し
上昇・好転	10.5	0.0	5.0	0.0	0.0
不変	26.3	55.0	65.0	63.2	63.2
低下・悪化	63.2	45.0	30.0	36.8	36.8

### 資金繰りの状況

	17/1～3	4～6	7～9	10～12	18/1～3見通し
上昇・好転	10.5	0.0	0.0	5.3	0.0
不変	68.4	89.5	85.0	84.2	73.7
低下・悪化	21.1	10.5	15.0	10.5	26.3

## 小売業

	16/1～3	4～6	7～9	10～12	17/1～3	4～6	7～9	10～12	18/1～3見通し
売上	-55.1	-45.3	-35.7	-49.0	-38.2	-28.5	-29.7	-30.1	-30.2
採算	-55.1	-41.6	-44.6	-47.3	-43.7	-32.2	-38.8	-39.7	-43.3
資金繰り	-32.7	-22.6	-32.1	-30.9	-30.9	-16.1	-20.4	-15.1	-18.9

## 売上額の状況

	17/1～3	4～6	7～9	10～12	18/1～3見通し
上昇・好転	12.7	17.9	18.5	18.9	11.3
不変	36.4	35.7	33.3	32.1	47.2
低下・悪化	50.9	46.4	48.2	49.0	41.5

## 採算の状況

	17/1～3	4～6	7～9	10～12	18/1～3見通し
上昇・好転	3.6	7.1	9.3	7.5	5.7
不変	49.1	53.6	42.6	45.3	45.3
低下・悪化	47.3	39.3	48.1	47.2	49.0

## 資金繰りの状況

	17/1～3	4～6	7～9	10～12	18/1～3見通し
上昇・好転	3.6	8.9	3.7	5.7	7.5
不変	61.9	66.1	72.2	73.5	66.1
低下・悪化	34.5	25.0	24.1	20.8	26.4



## サービス業

	16/1～3	4～6	7～9	10～12	17/1～3	4～6	7～9	10～12	18/1～3見通し
売上	-24.2	-43.8	-28.0	-6.1	-25.8	-27.3	-39.4	-34.4	-34.3
採算	-42.5	-56.3	-40.6	-24.2	-35.5	-39.4	-33.3	-43.8	-31.3
資金繰り	-36.3	-28.2	-18.8	-15.1	-29.0	-21.2	-15.1	-12.5	-28.1

### 売上額の状況

	17/1～3	4～6	7～9	10～12	18/1～3見通し
上昇・好転	9.7	21.2	12.1	12.5	6.3
不変	54.8	30.3	36.4	40.6	53.1
低下・悪化	35.5	48.5	51.5	46.9	40.6

### 採算の状況

	17/1～3	4～6	7～9	10～12	18/1～3見通し
上昇・好転	9.7	6.1	9.1	0.0	3.1
不変	45.1	48.4	48.5	56.2	62.5
低下・悪化	45.2	45.5	42.4	43.8	34.4

### 資金繰りの状況

	17/1～3	4～6	7～9	10～12	18/1～3見通し
上昇・好転	0.0	6.1	6.1	3.1	0.0
不変	71.0	66.6	72.7	81.3	71.9
低下・悪化	29.0	27.3	21.2	15.6	28.1

製造業		(単位:%)	
経営上の問題点	1位の問題点	1～3位の問題点	
事業資金の借り	2.6	5.3	
原材料費・人件費	2.6	18.4	
大企業の進出に	7.9	10.5	
新規参入業者の	0.0	10.5	
人件費の増加	2.6	5.3	
原材料価格の上	13.2	28.9	
生産設備の不足	15.8	28.9	
取引条件の悪化	0.0	7.9	
熟練技術者の確	5.3	18.4	
製品ニーズの変	10.5	21.1	
製品(加工)単価	10.5	31.6	
需要の停滞	18.4	31.6	

建設業		(単位:%)	
経営上の問題点	1位の問題点	1～3位の問題点	
事業資金の借	12.5	18.7	
下請単価の	0.0	6.2	
熟練技術者の	6.2	18.7	
下請業者の確	0.0	6.2	
材料価格の上	12.5	25.0	
従業員の確保	6.2	6.2	
人件費の増加	6.2	6.2	
新規参入業者	0.0	25.0	
大企業の進出	18.7	18.7	
請負単価の	6.2	56.2	
官公需要の	25.0	37.5	
民間需要の	6.2	43.7	

小売業		(単位:%)	
経営上の問題点	1位の問題点	1～3位の問題点	
店舗の狭隘・老朽	0.0	8.2	
事業資金の借入	0.0	4.1	
商品在庫の過剰	0.0	6.1	
人件費の増加	0.0	8.2	
駐車場の確保難	0.0	4.1	
仕入単価の上昇	4.1	6.1	
同業者の進出	2.0	6.1	
消費者ニーズの	14.3	42.9	
販売単価の低下	4.1	30.6	
大型・中型店進出	26.5	32.7	
購買力の他地域	28.6	59.2	
需要の停滞	14.3	46.9	

サービス業		(単位:%)	
経営上の問題点	1位の問題点	1～3位の問題点	
事業資金の借	0.0	6.2	
材料等仕入単	0.0	9.4	
従業員の確保	6.2	9.4	
金利負担の増	6.2	6.2	
人件費の増加	0.0	3.1	
店舗施設の狭	6.2	12.5	
人件費以外の	3.1	12.5	
新規参入業者	12.5	28.1	
大企業の進出	12.5	18.7	
利用料金の	9.4	46.9	
利用者ニーズ	21.9	56.2	
需要の停滞	15.6	50.0	

製造業

	16/9	16/12	17/3	17/6	17/9	17/12	18/3
計画	10.3	21.1	15.8	13.2	18.4	12.8	10.0
実施	10.5	13.2	13.2	18.4	20.5	20.0	

建設業

	16/9	16/12	17/3	17/6	17/9	17/12	18/3
計画	10.5	15.0	10.0	5.0	10.0	0.0	0.0
実施	15.0	30.0	25.0	15.0	10.0	10.5	

小売業

	16/9	16/12	17/3	17/6	17/9	17/12	18/3
計画	7.3	7.1	3.6	5.5	7.1	7.4	7.4
実施	8.9	1.8	3.6	7.1	7.4	7.4	

サービス業

	16/9	16/12	17/3	17/6	17/9	17/12	18/3
計画	9.4	6.1	6.1	13.3	18.2	6.1	6.2
実施	15.2	15.2	3.3	9.1	24.2	18.7	