

～わがまちの観光や特産品を紹介しませんか？～

ツーリズム（旅・観光PR）エリア 出展のご案内

あなたのいいね！がきっとみつかる

日本と世界の

観光グルメ展

ワールドマーケット&ツーリズム2017

日本と世界の「グルメ」「雑貨」「観光」「旅」を

来場者が体験・体感できる企画を用意し、

子どもから大人まで皆さんがゴールデンウィークに

楽しんだ記憶に残る展示会とします！

地方創生を応援します！

<事業概要>

主催	公益財団法人西日本産業貿易コンベンション協会
共催（予定）	北九州市・一般財団法人対日貿易投資交流促進協会
協力	JTB九州
後援（予定）	内閣府地方創生推進事務局・経済産業省・国土交通省・福岡県・佐賀県・長崎県・熊本県・大分県・宮崎県・鹿児島県・沖縄県・山口県・独立行政法人日本貿易振興機構（ジェトロ）・一般社団法人九州経済連合会・九州経済国際化推進機構・一般社団法人九州観光推進機構・九州商工会議所連合会・北九州商工会議所・九州各県貿易協会・JR九州・JR西日本・日伊経済連合会
会期	平成29年5月3日（水・祝）～7日（日） 5日間
会場	西日本総合展示場 新館 〒802-0001 北九州市小倉北区浅野三丁目8-1
開催規模	有効展示面積 屋内 8,000㎡
入場料	大人（中学生以上）800円、小学生以下無料
展示規模	250小間

<展示・企画構成>
マーケットエリア

来場目標 50,000人!

海外の選りすぐりの食材・食品、海外のこだわりハンドメイドや一点ものオリジナル雑貨を紹介します。またテーマ性の高いイタリアコーナーなども設置します。

ツーリズムエリア

外国公館、自治体、観光協会等の出展を募集しています。国内外の観光をPRします。目玉として九州を中心とした日本各地の埋もれた魅力を発信する企画展と発酵食品を通して各地の観光と食の魅力を紹介する企画展を開催します。

◆出展申込期限：平成29年1月31日（火）

◆出展小間料：54,000円（税込）／小間（間口3m×奥行2m×高さ2.4m）

※詳細は、<お問い合わせ先>までご連絡ください。

ステージエリア

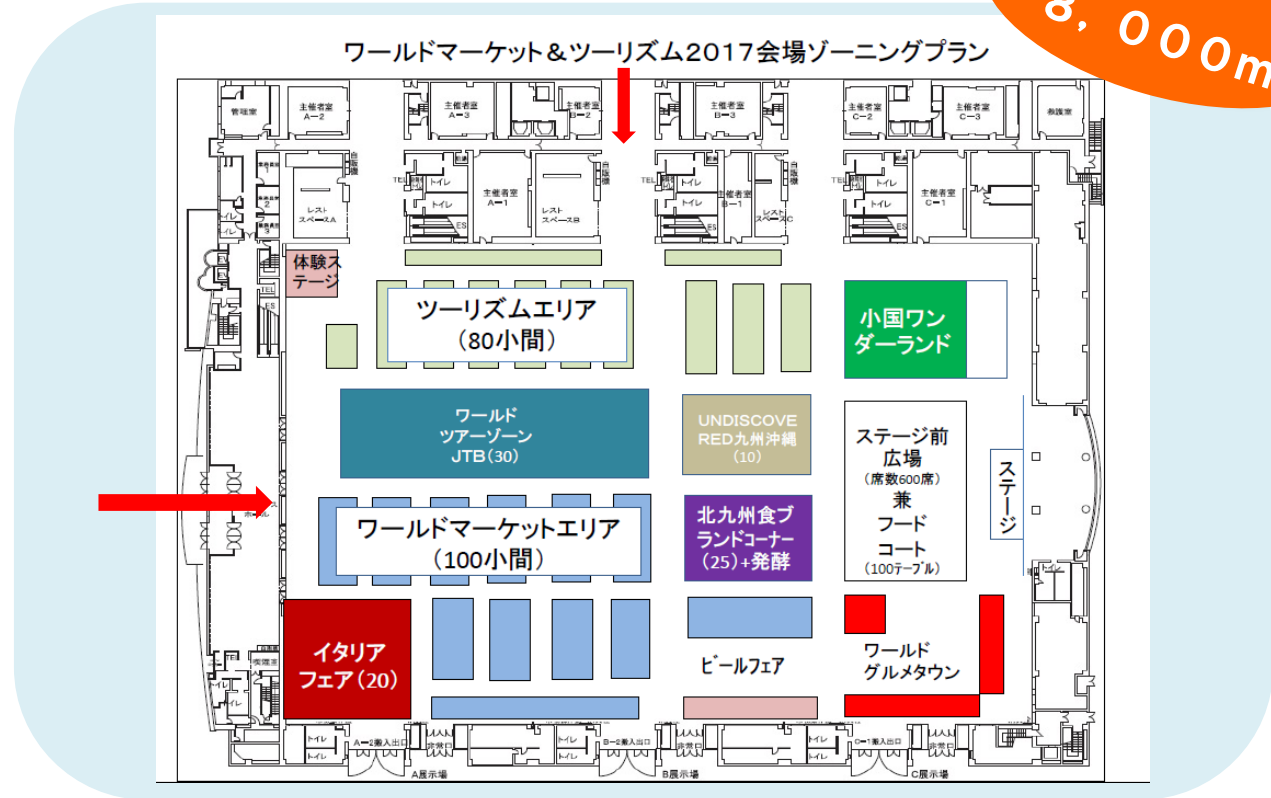
LEDパネルを設置した特設ステージを作成します。マーケットエリアやツーリズムエリアでの出展者によるわが街や特産品PR、各企画展と連動したステージイベントを中心に魅力あるコンテンツでステージを展開します。

ワールドグルメエリア

日本と世界のグルメや日本国内のクラフトビールを販売する業者によるエリアを設け、飲食スペースを展開します。

<会場ゾーニングプラン>

展示面積
8,000m²



～ 出展の4つのメリット～

展示ブースでは、地元の観光をPRすることができます！

観光から物産（加工品）販売・試食まで幅広くPRできます！
また、自治体の新しいプロジェクト等、地方創生の取り組みをPRされる場としても活用できます。

ステージパフォーマンスでわが街をPRできます！

LEDパネルを活用した大型ステージで、わが街をPRできます。特産品や観光地を紹介するプレゼンテーション、祭りや踊りなど幅広いPR活動ができます。

消費者や他地域の動向を知ることができます！

北部九州を中心に多くの方に来場をいただけるようプロモーションを実施します。「観光」「グルメ」に興味のある来場された多くの方から生の声を聴くことができます。
また、出展自治体・観光協会・商工会議所・商工会等と観光事情・地方創生のアイデアについて意見交換をすることができます。

海外の人気の観光地の最新情報を知ることができます！

海外の観光地の最新情報はJTB九州におまかせ！当展示会はJTB九州の協力を得ています。情報収集にお役立てください。

<過去のグルメを取り扱った展示会の開催実績>

名称：西日本インポートフェア&食メッセ2015
会期：平成27年5月2日（土）～6日（水・祝）5日間
会場：西日本総合展示場 新館
出展者：197社
開催規模：展示面積8,000㎡
来場者数：43,999人



<観光の振興による地方創生の取り組み>

全国の自治体や観光協会などがPRする場

ツーリズムエリアについては、日本全国のそれぞれの地域の特徴を活かすとともに、地域と地域が連携することができます。このような展示会は九州地域では初めてであり、その規模は西日本最大（展示面積8,000㎡）になります。

金融機関や民間企業との連携

当展示会のご案内を「福岡銀行」と、また、展示会全体へのアドバイスや企画展の運営として「JTB九州」と協力体制をとっています。

産学官公民金が連携した地方創生のための展示会として取り組むことで、さらに意義のある展示会になります。

西日本総合展示場のご案内

年間**100万人**以上の方に
ご来場いただいています！



● **良好なアクセス<小倉駅から徒歩5分！>**

【お客様の声】

- ・ 駅に近く、駐車場も多く非常に便利が良かったです。
- ・ 駅から表示が出ているため、初めての方でも来場しやすいと思いました。

● **経験豊かなスタッフとサービス**

【お客様の声】

- ・ 細かい点に配慮してくれて当日の変更点にも迅速丁寧に対応してくれました。
- ・ おもてなしのこころに感激いたしました。

● **西日本で抜群の知名度**

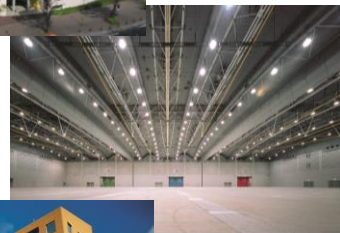
【お客様の声】

- ・ 広く認知されている施設であるため、参加者への案内をしやすく助かります。

<西日本産業貿易コンベンション協会の概要>

北九州市の外郭団体として西日本総合展示場や北九州国際会議場の管理・運営、産業や貿易の振興を目的とした主催事業の開催、コンベンション誘致の推進に取り組んでいます。地域のにぎわいづくりや経済の活性化に貢献できるよう努めています。

また、平成29年4月に公益社団法人北九州市観光協会との合併を予定しているほか、西日本総合展示場は西日本地域で最も歴史ある展示場として開館40周年を迎えることになります。



<お問い合わせ先>

公益財団法人西日本産業貿易コンベンション協会 担当 高崎、古賀

〒802-0001 北九州市小倉北区浅野三丁目8-1

TEL. 093-511-6800 FAX. 093-521-8845

