

中 小 企 業 景 況 調 査

(平成18年7月～9月期実績、平成18年10～12月期見通し)

- 調査時点 平成18年9月5日
- 対象地区 入善町・立山町・呉羽・八尾町・和合
小杉・戸出・福岡町・福野・城端
- 対象企業 150企業
- 対象業種 製造業39企業・建設業22企業
小売業54企業・サービス業35企業
- 回答企業 146企業 (回答率97.3%)

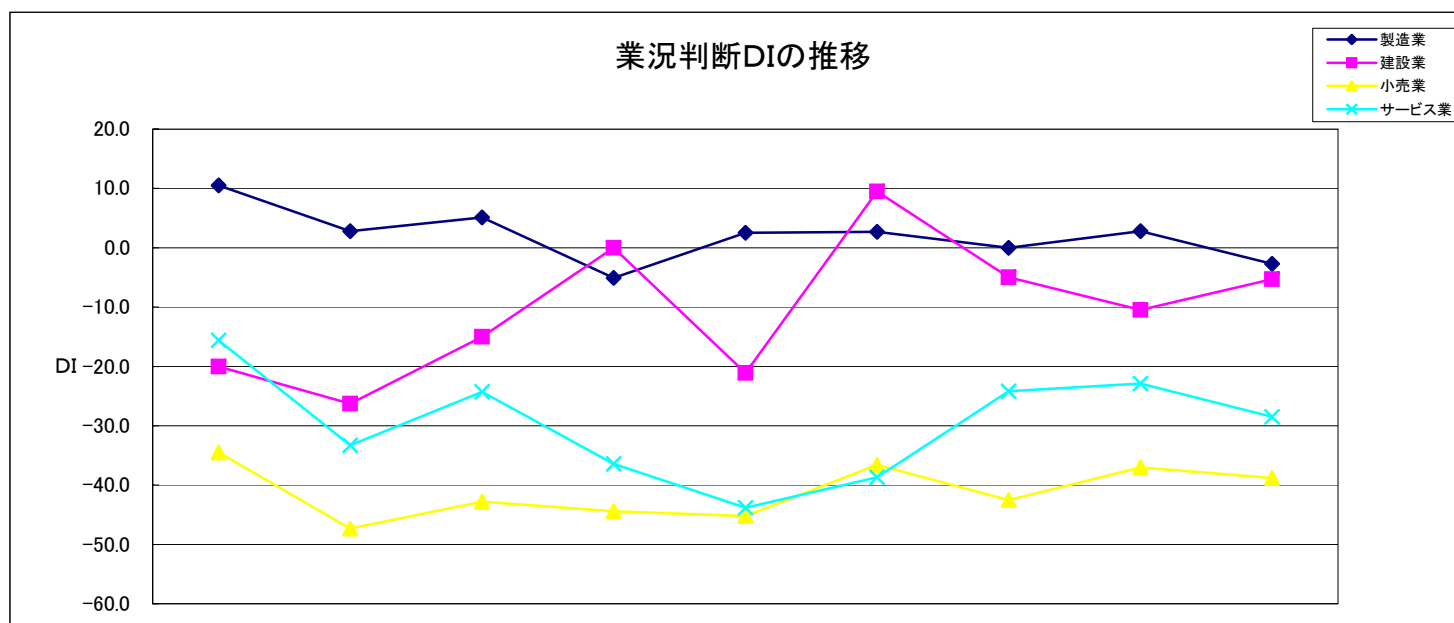
富山県商工会連合会

1. 業況判断D・Iの推移（前年同期比）

【製造業は2.8と再び水面上に浮上】

今期は、前期より製造業が2.8（+2.8ポイント）と水面上に浮上。建設業のみ△10.5（-5.5ポイント）悪化した。小売業△37.0（+5.5ポイント）サービス業△22.9（+1.3ポイント）は好転した。

来期は、建設業のみ△5.3（+5.2ポイント）好転を予想、製造業-5.5ポイント、小売業は-1.8ポイント、サービス業-5.6ポイントそれぞれ悪化を予想している。



	16/10~12	17/1~3	4~6	7~9	10~12	18/1~3	4~6	7~9	10~12
製造業	10.5	2.8	5.1	-5.1	2.5	2.7	0.0	2.8	-2.7
建設業	-20.0	-26.3	-15.0	0.0	-21.1	9.5	-5.0	-10.5	-5.3
小売業	-34.5	-47.3	-42.8	-44.4	-45.2	-36.6	-42.5	-37.0	-38.8
サービス業	-15.6	-33.3	-24.3	-36.4	-43.8	-38.7	-24.2	-22.9	-28.5

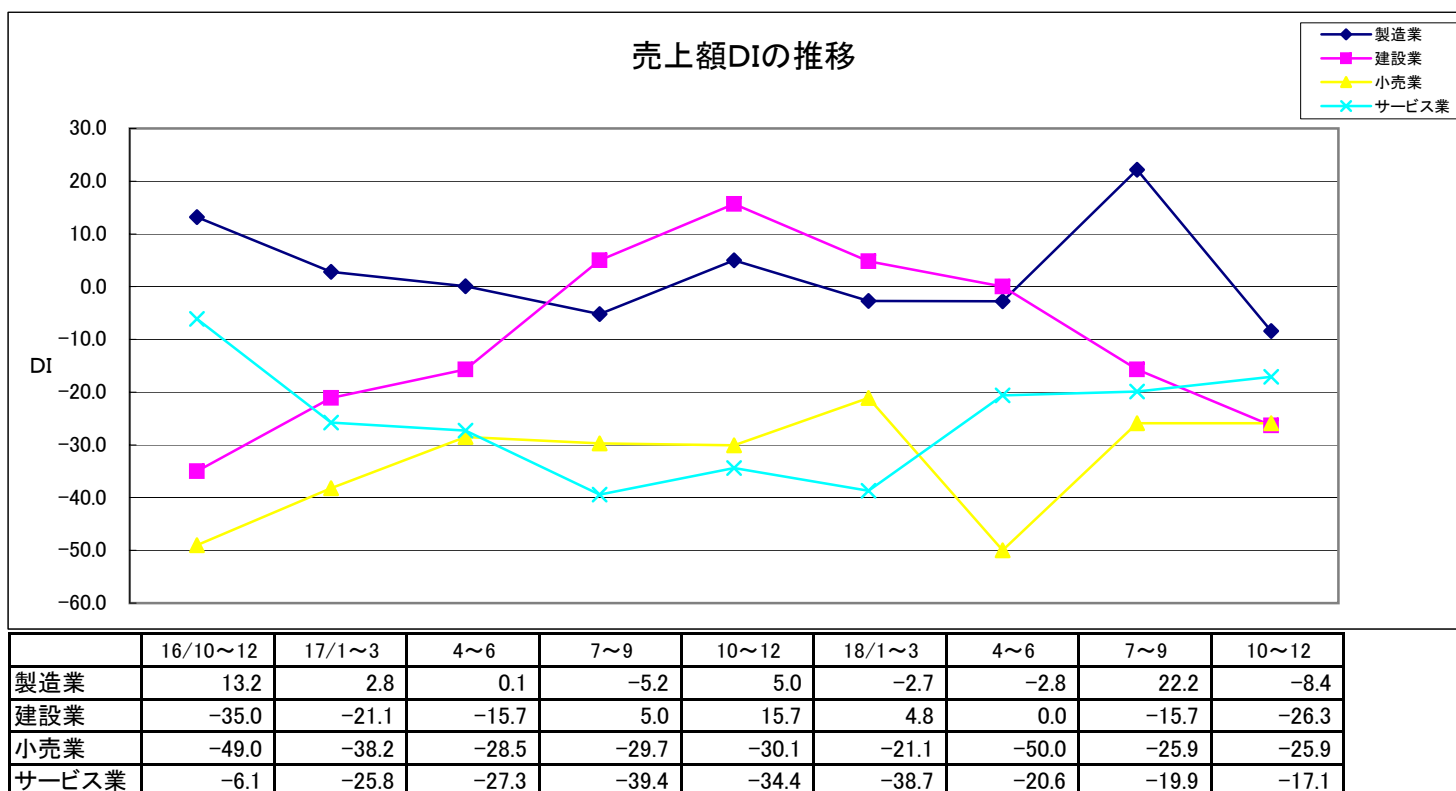
(18/10~12月期は予想)

2. 売上額D・Iの推移（前年同期比）

〔建設業のみ悪化15.7ポイントのマイナス〕

今期は、建設業△15.7(-15.7ポイント)のみが悪化、製造業(+25.0ポイント)、小売業(+24.1ポイント)、サービス業(+0.7ポイント)がそれぞれ好転した。特に製造業、小売業は大幅なポイント上昇となった。

来期は、製造業(-30.6ポイント)が大幅に悪化、建設業(-10.6ポイント)も悪化を予想。小売業は横ばい、サービス業(+2.8ポイント)のみ改善を予想している。



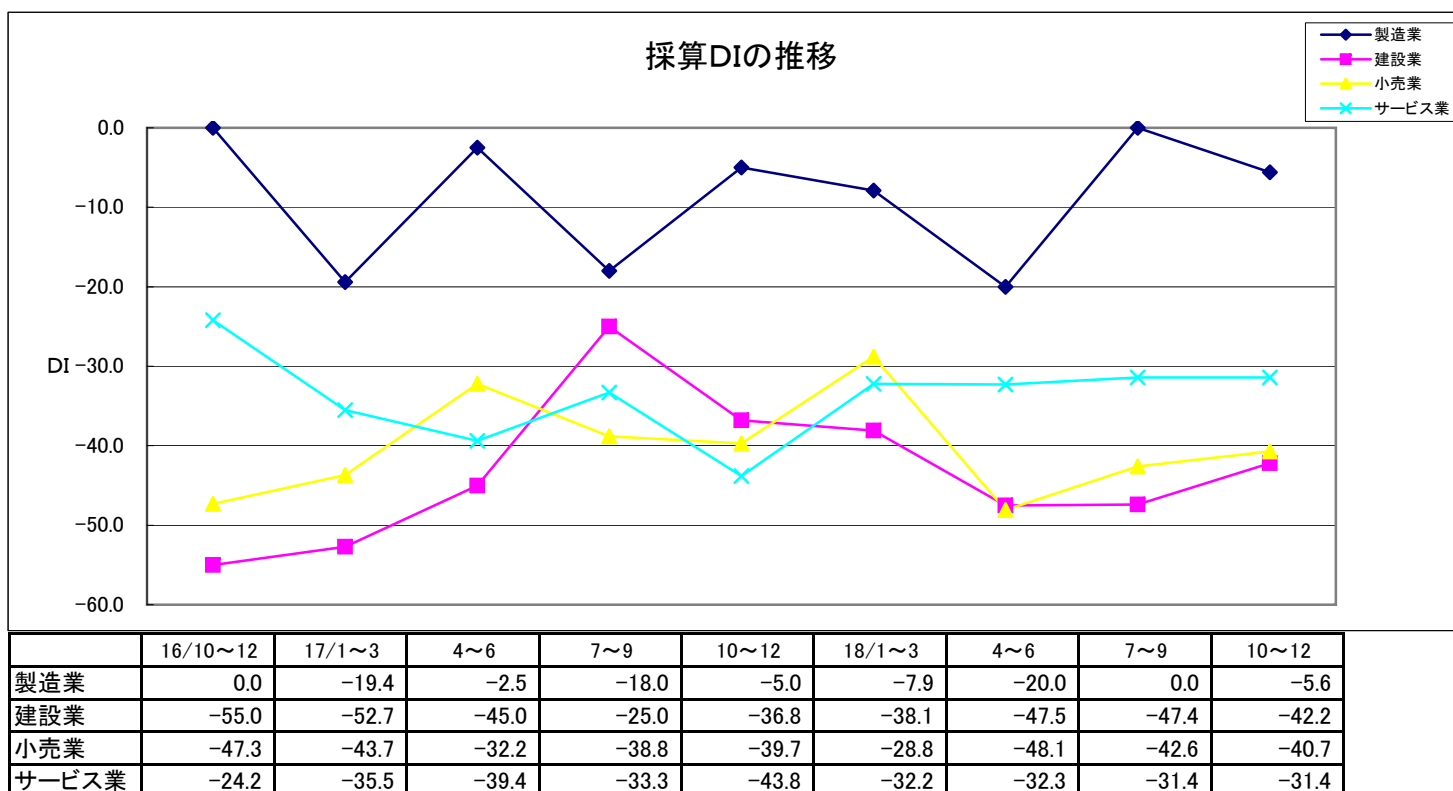
(18/10~12月期は予想)

3. 採算D・Iの推移（前年同期比）

【全ての業種が好転】

今期は、前期より製造業0.0(+20.0ポイント)、建設業(+0.1ポイント)、小売業(+5.5ポイント)、サービス業(+0.9ポイント)と全業種がそれぞれ好転した。

来期は、製造業(-5.6ポイント)のみ悪化を予想、建設業(+5.2ポイント)、小売業(+1.9ポイント)が好転を、サービス業が横ばいを予想している。



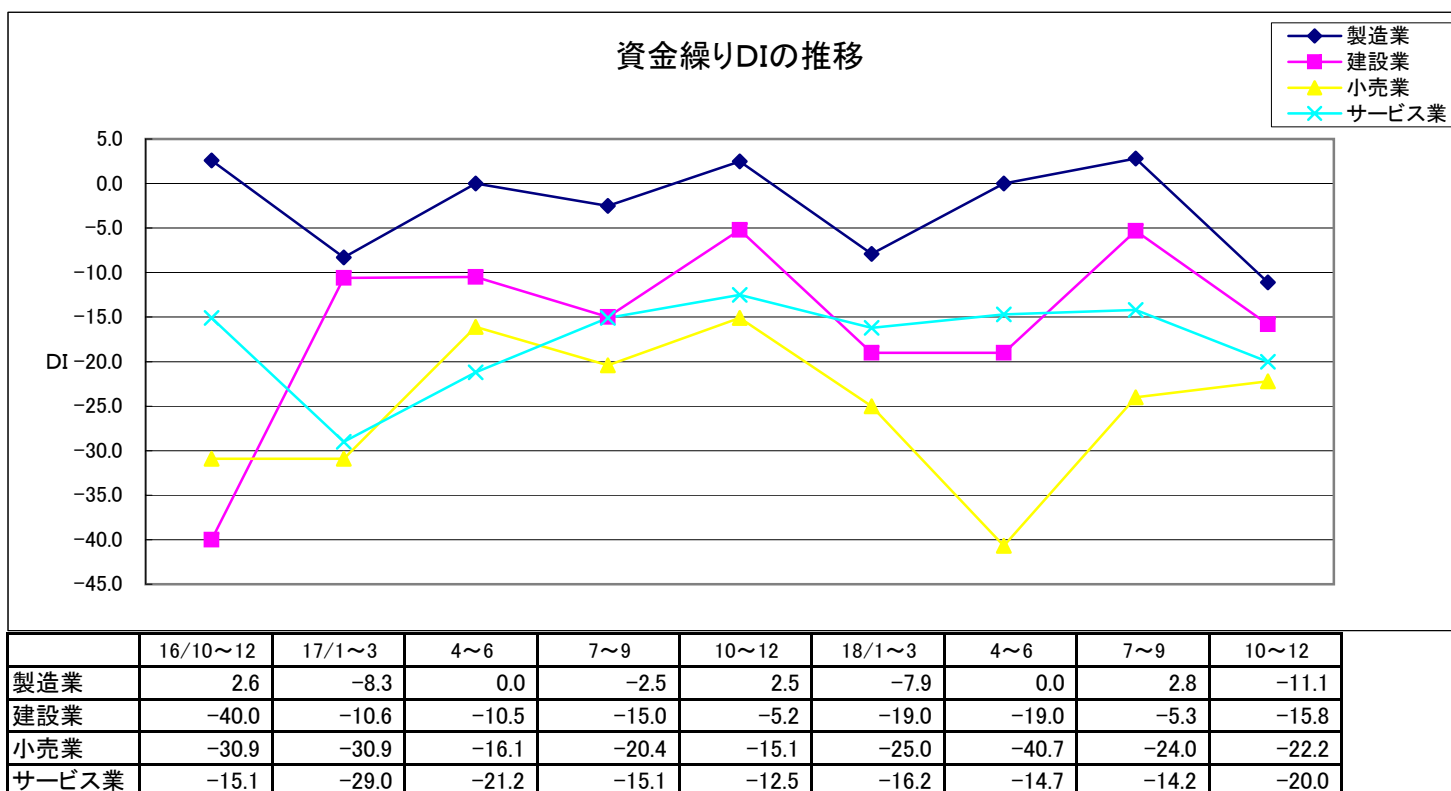
(18/10~12月期は予想)

4. 資金繰りD・Iの推移（前年同期比）

〔全ての業種が好転〕

今期は、前期より製造業D・Iは2.8(+2.8ポイント)と水面上まで好転。建設業は(+13.7ポイント)、小売業(+16.7ポイント)、サービス業(+0.5ポイント)もそれぞれ好転した。

来期は、小売業(+1.8ポイント)は若干好転を予想、製造業(-13.9ポイント)、建設業(-10.5ポイント)、サービス業(-5.8ポイント)はそれぞれ悪化を予想している。



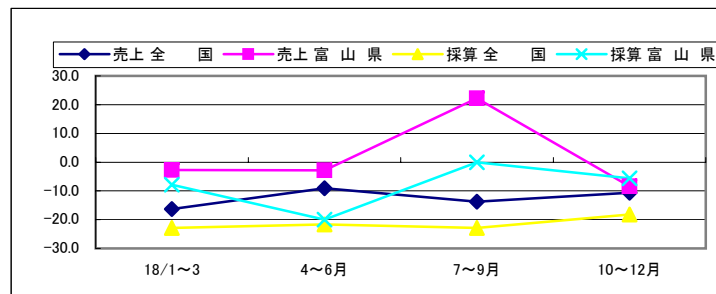
(18/10~12月期は予想)

DI値による全国動向との対比

製造業

		18/1~3	4~6月	7~9月	10~12月
売上	全 国	-16.3	-9.1	-13.8	-10.6
	富 山 県	-2.7	-2.8	22.2	-8.4
採算	全 国	-22.9	-21.6	-22.9	-18.2
	富 山 県	-7.9	-20.0	0.0	-5.6
資金繰り	全 国	-16.0	-12.5	-14.0	-12.7
	富 山 県	-7.9	0.0	2.8	-11.1

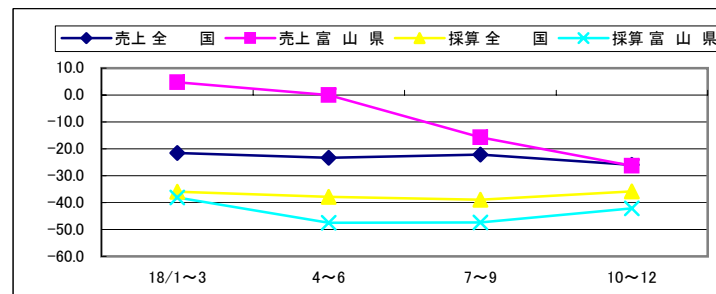
全国では、売上・採算・資金繰りともそれぞれ悪化した。
 来期は逆に売上、採算、資金繰りと全ての項目の好転を予想している。
 本県は売上、採算、資金繰りと全ての項目が好転した。
 来期は、逆に売上、採算、資金繰りと全ての項目で悪化を予想している。
 全国との比較では、16年3月期以降、全ての項目で本県が上回っている。



建設業

		18/1~3	4~6	7~9	10~12
売上	全 国	-21.6	-23.3	-22.2	-26.0
	富 山 県	4.8	0.0	-15.7	-26.3
採算	全 国	-36.0	-37.9	-38.9	-35.8
	富 山 県	-38.1	-47.5	-47.4	-42.2
資金繰り	全 国	-24.0	-19.5	-22.8	-25.5
	富 山 県	-19.0	-19.0	-5.3	-15.8

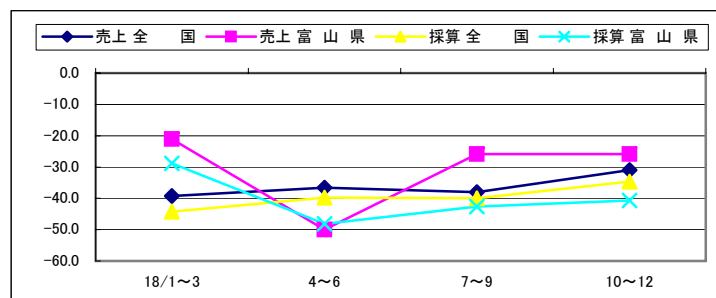
全国では、売上が好転したが、採算、資金繰りが悪化した。
 来期は、売上、資金繰りの悪化と、採算の好転を予想している。
 本県は、売上は悪化したが、採算はほぼ横ばい、資金繰りは好転した。
 来期は、売上、資金繰りの悪化と採算の好転を予想している。
 全国との比較では、今期、本県は売上・資金繰りで上回っているが、
 採算は下回っている。



小 売 業

		18/1~3	4~6	7~9	10~12
売上	全 国	-39.3	-36.6	-38.0	-31.0
	富 山 県	-21.1	-50.0	-25.9	-25.9
採算	全 国	-44.3	-39.8	-40.0	-34.7
	富 山 県	-28.8	-48.1	-42.6	-40.7
資金繰り	全 国	-31.3	-27.0	-27.2	-25.7
	富 山 県	-25.0	-40.7	-24.0	-22.2

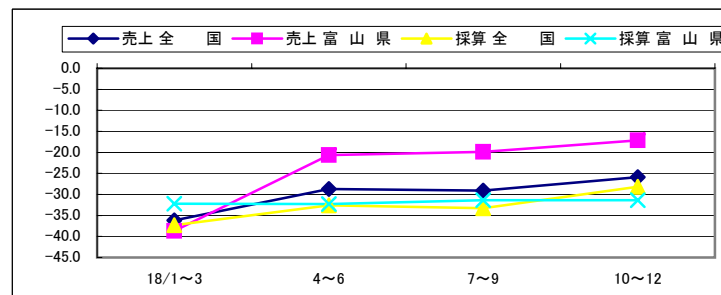
全国では、売上、採算、資金繰りと全ての項目が若干悪化した。来期は逆に全ての項目で好転を予想している。
 本県は、売上、採算、資金繰りと全ての項目が好転した。来期は、売上の横ばい、採算、資金繰りの好転を予想している。
 全国との比較では、今期本県の方が売上、資金繰りで上回ったが採算は下回った。



サービ 業

		18/1~3	4~6	7~9	10~12
売上	全 国	-36.2	-28.7	-29.1	-25.9
	富 山 県	-38.7	-20.6	-19.9	-17.1
採算	全 国	-37.3	-32.6	-33.3	-28.2
	富 山 県	-32.2	-32.3	-31.4	-31.4
資金繰り	全 国	-24.6	-22.3	-22.0	-18.6
	富 山 県	-16.2	-14.7	-14.2	-20.0

全国では、若干であるが、売上、採算が悪化し、資金繰りが好転した。来期は、全項目で好転を予想している。
 本県は、若干であるが全項目が好転した。来期は、売上の好転、採算の横ばい、資金繰りの悪化を予想している。
 全国との比較では、今期、売上、採算、資金繰りと全項目で本県の方が上回った。

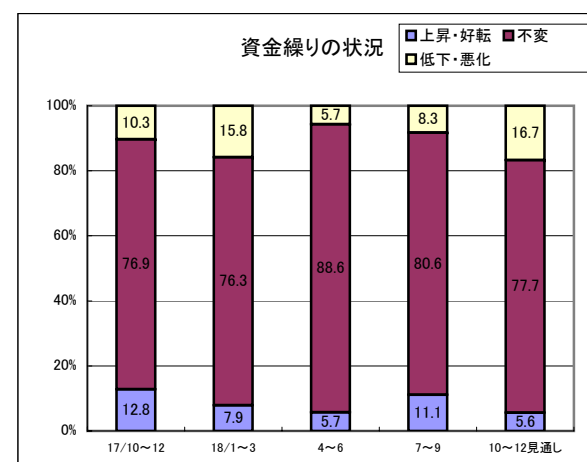
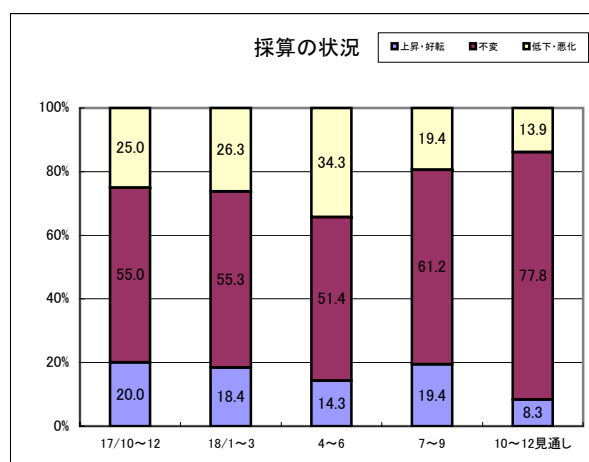
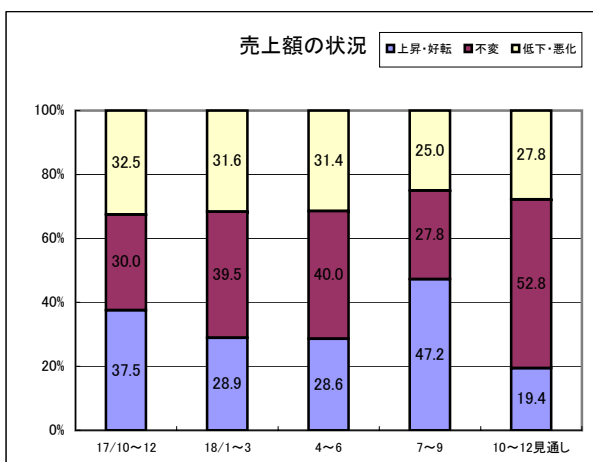
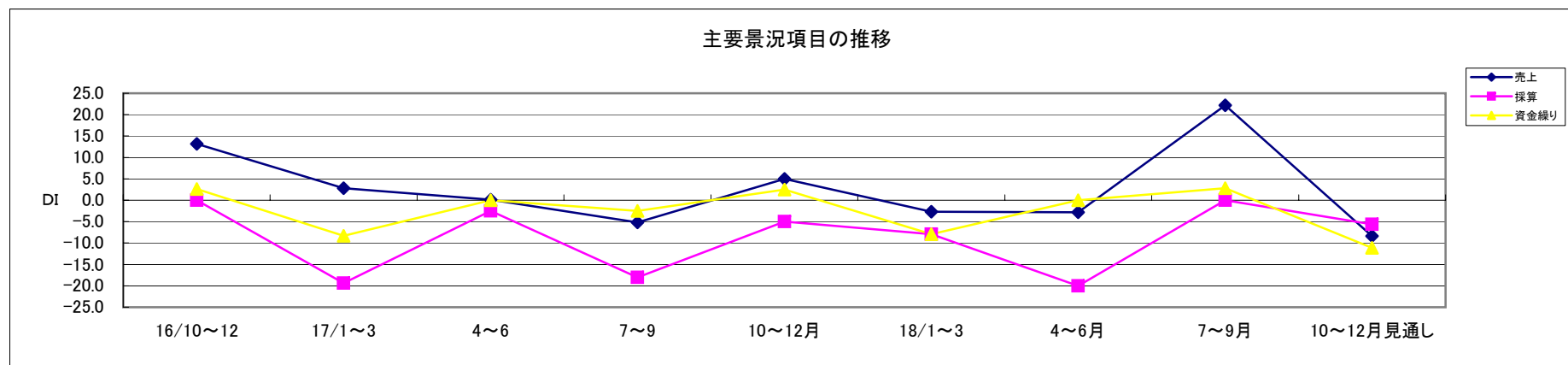


製造業

主要景況項目の動向

今期は、売上額がプラスチック製品、金型製造、製材等が低下したが、金属製品、印刷、繊維工業、石材加工品が上昇した為、DIは前回調査比25.0ポイント上昇し22.2となった。これに連れ採算、資金繰りも好転した。

来期は、売上額、採算、資金繰りと全ての項目で悪化を予想している。

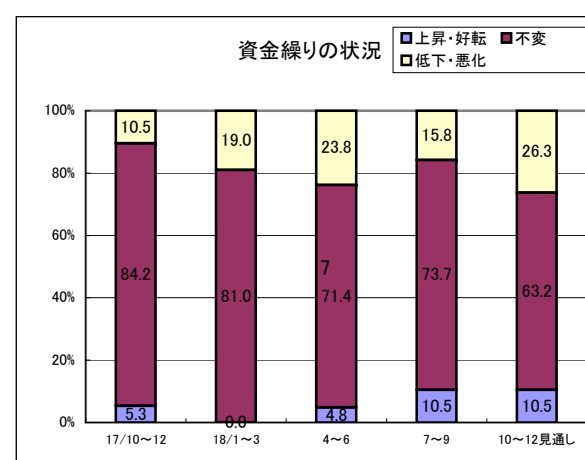
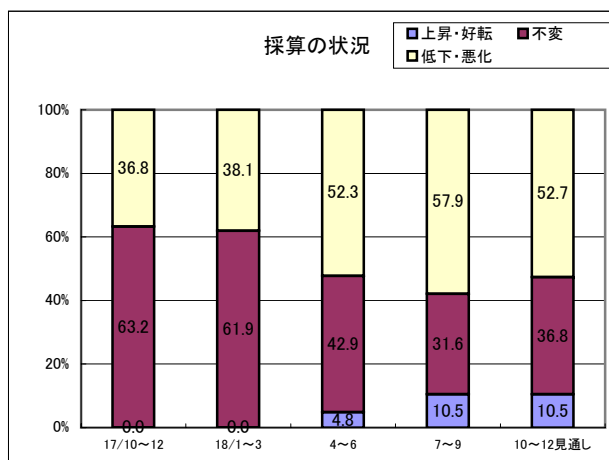
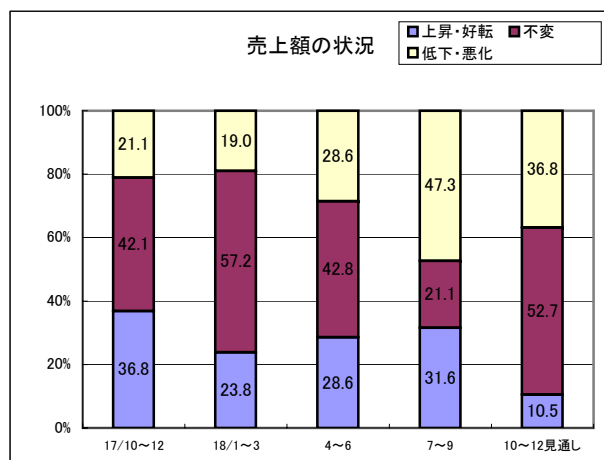
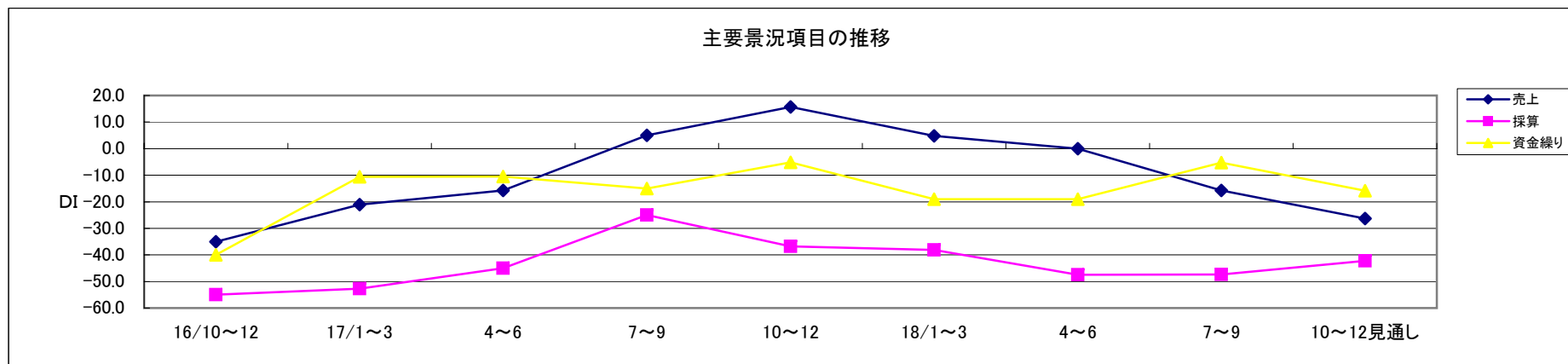


建設業

主要景況項目の動向

今期は、売上額が管工事、屋根瓦工事等で上昇したが、木造建築工事、一般土木建築工事、鉄筋・鉄骨工事、電気工事等が低下し、DIは前回調査比15.7ポイント低下し△15.7となった。一方、採算はほぼ横ばい、資金繰りは好転した。

来期は、売上額、資金繰りの悪化と、採算、の好転を予想している。

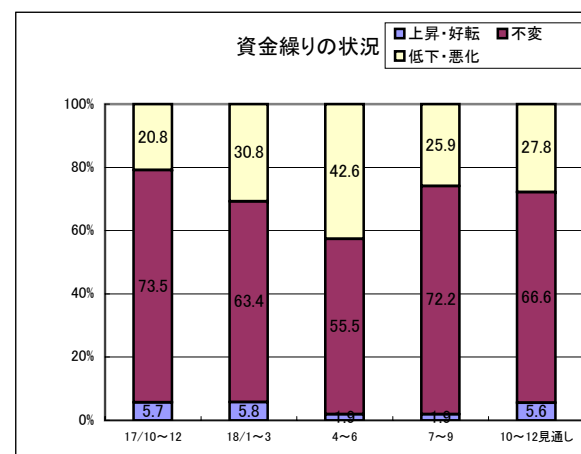
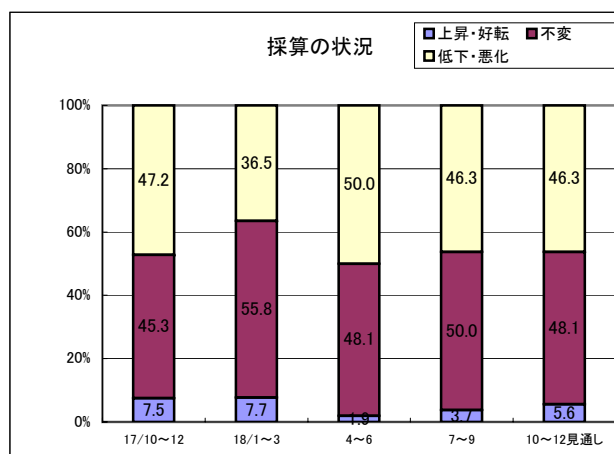
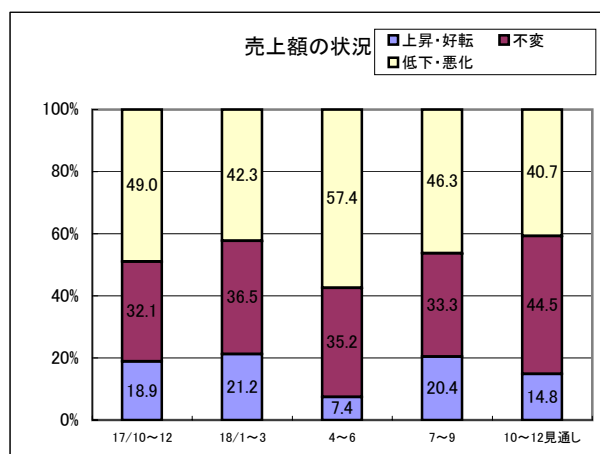
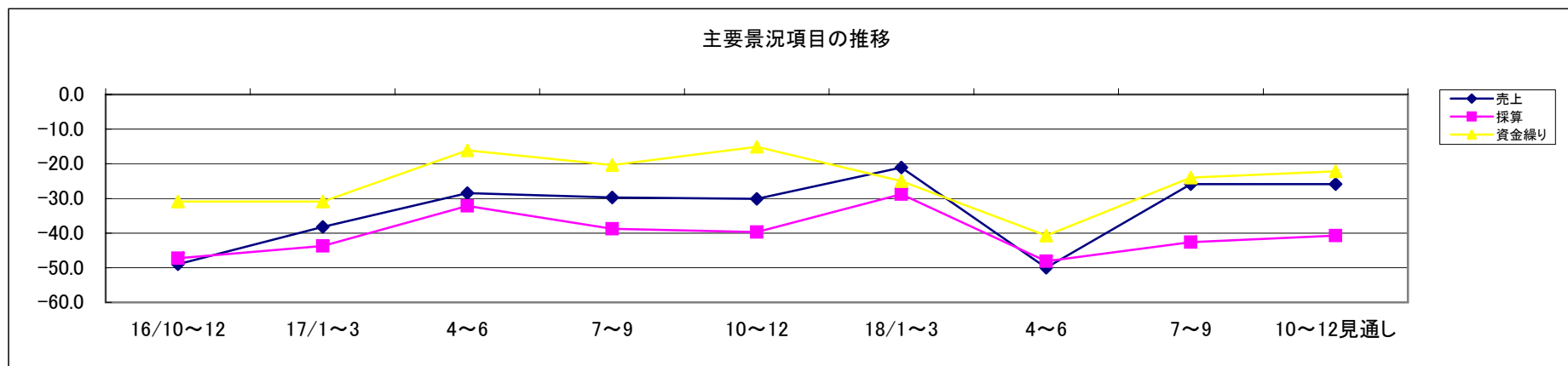


小 売 業

主要景況項目の動向

今期は、売上額で食料品、家具、鮮魚、酒、等が低下したが、家電、コンビニ、スポーツ用品等が上昇し、DIは前回調査比24.1ポイント上昇し△25.9となった。これに連れ採算、資金繰りも好転した。

来期は、売上額の横ばい、採算、資金繰りの若干好転を予想している。

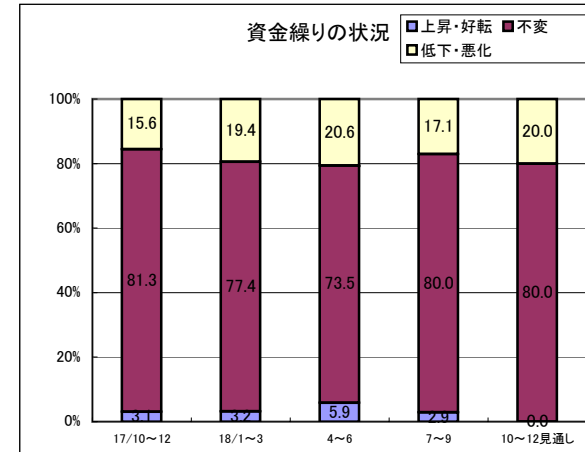
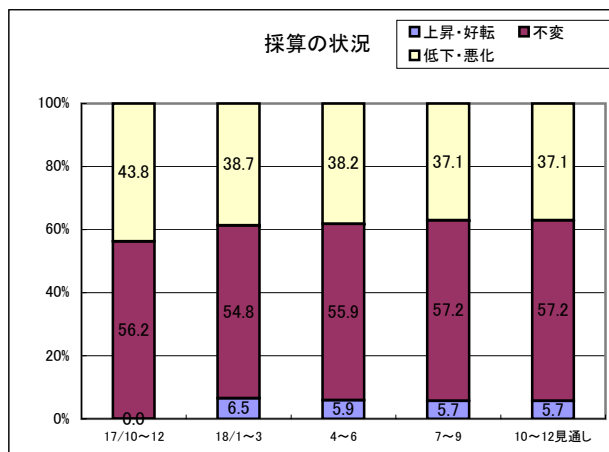
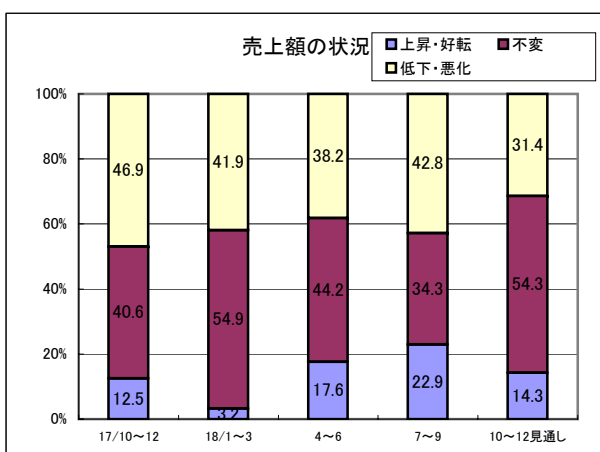
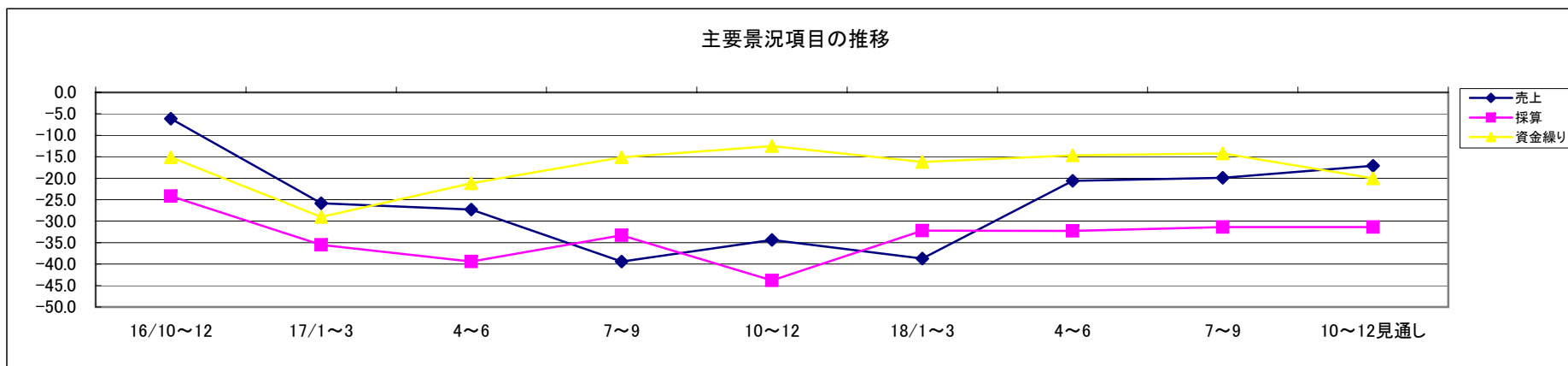


サービス業

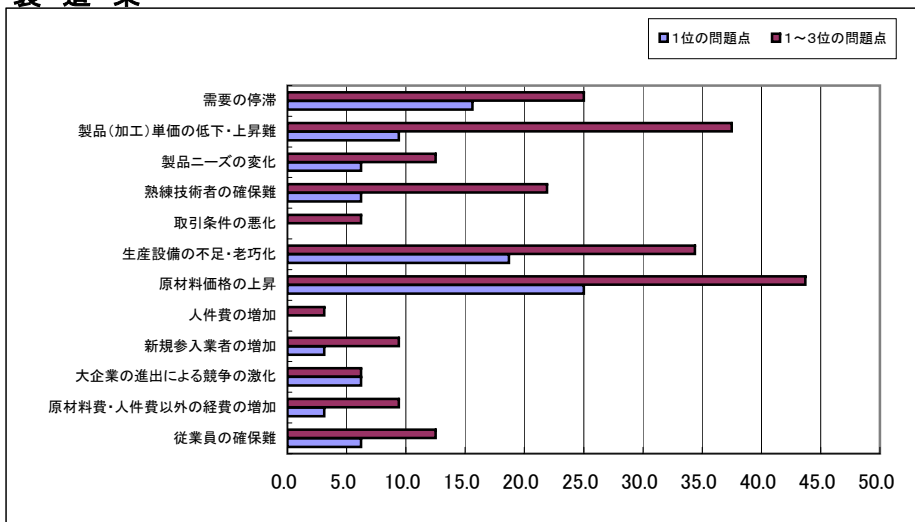
主要景況項目の動向

今期は、売上額で飲食業、理容・美容業、写真業等が低下したが、自動車整備業、旅行代理店、情報処理サービス、ゴルフ場等が上昇しDIは0.7ポイント上昇し△19.9となった。これに連れ採算、資金繰りも若干好転した。

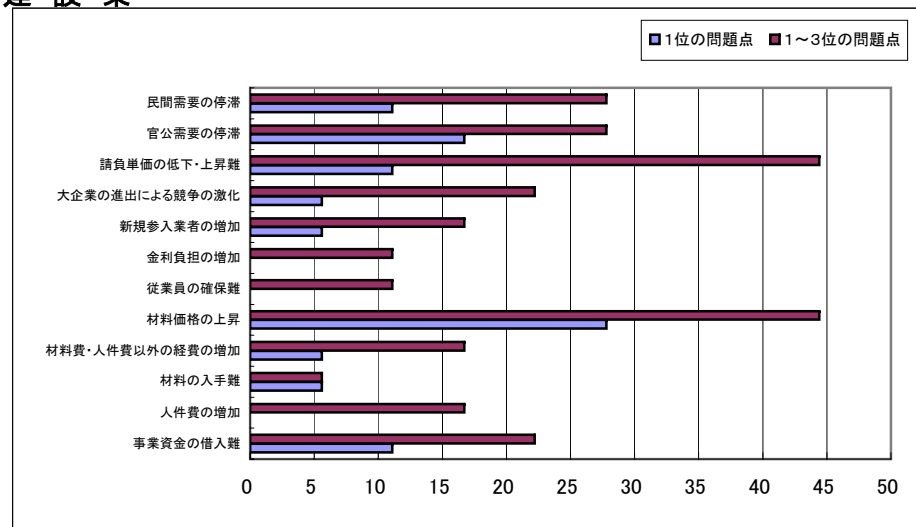
来期は、売上額の上昇、採算の横ばい、資金繰りの悪化を予想している。



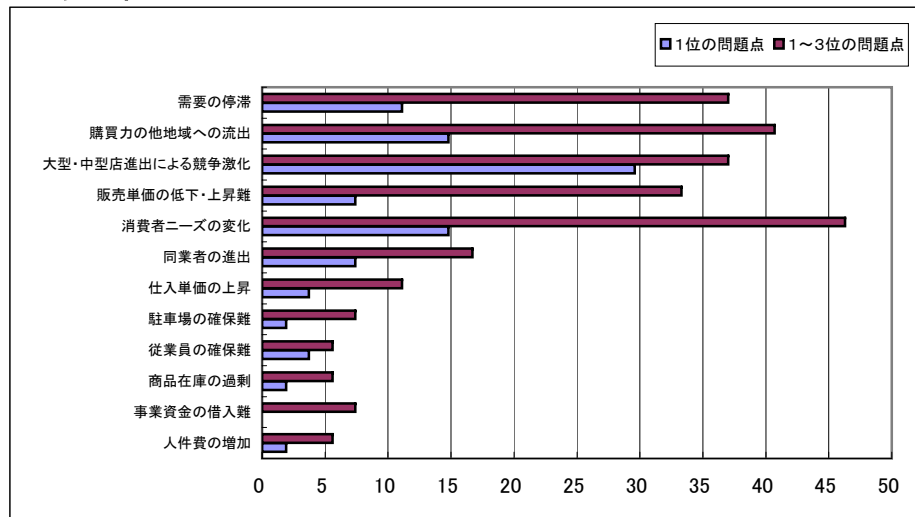
経営上の問題点 製造業



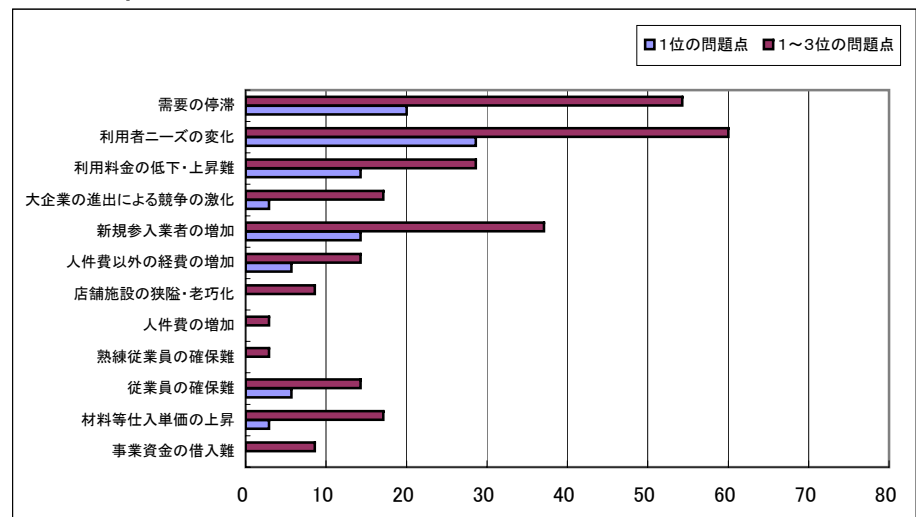
建設業



小売業

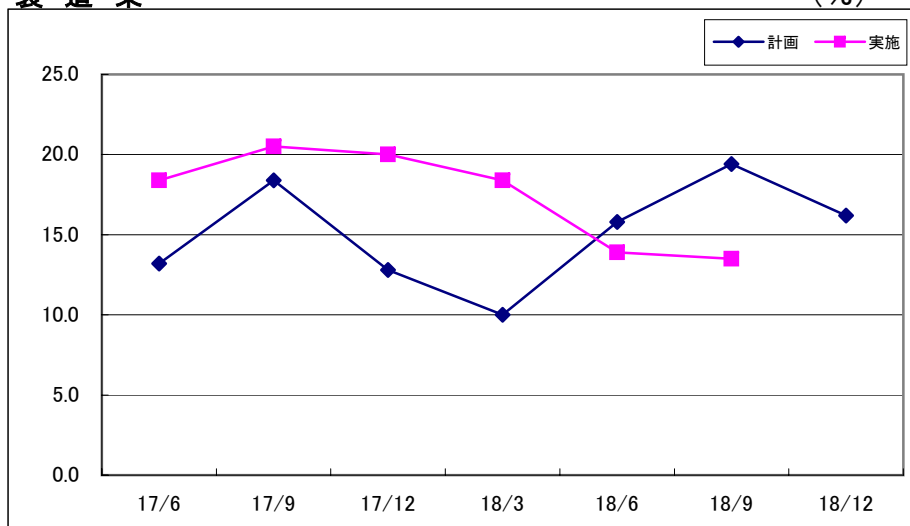


サービス業

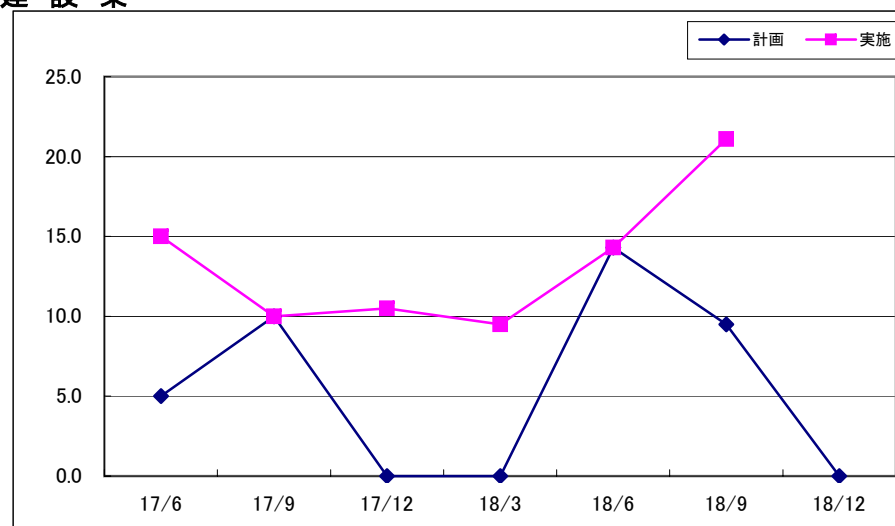


設備投資の計画及び実施状況
製造業

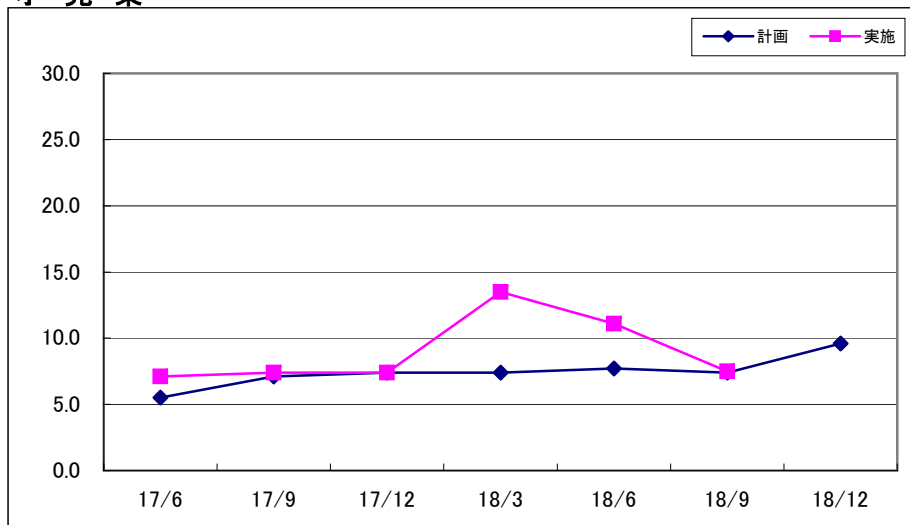
(%)



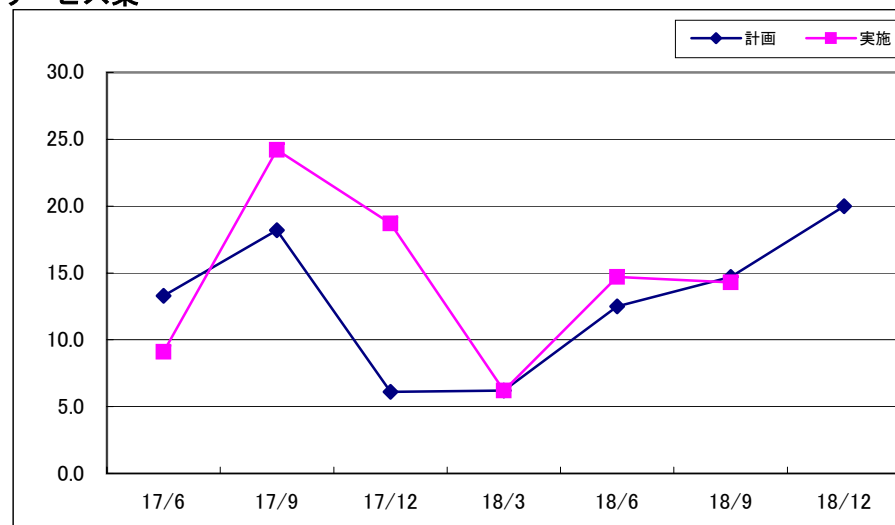
建設業



小売業



サービス業



製造業

	16/10~12	17/1~3	4~6	7~9	10~12月	18/1~3	4~6月	7~9月	10~12月見通し
売上	13.2	2.8	0.1	-5.2	5.0	-2.7	-2.8	22.2	-8.4
採算	0.0	-19.4	-2.5	-18.0	-5.0	-7.9	-20.0	0.0	-5.6
資金繰り	2.6	-8.3	0.0	-2.5	2.5	-7.9	0.0	2.8	-11.1

売上額の状況

	17/10~12	18/1~3	4~6	7~9	10~12見通し
上昇・好転	37.5	28.9	28.6	47.2	19.4
不変	30.0	39.5	40.0	27.8	52.8
低下・悪化	32.5	31.6	31.4	25.0	27.8

採算の状況

	17/10~12	18/1~3	4~6	7~9	10~12見通し
上昇・好転	20.0	18.4	14.3	19.4	8.3
不変	55.0	55.3	51.4	61.2	77.8
低下・悪化	25.0	26.3	34.3	19.4	13.9

資金繰りの状況

	17/10~12	18/1~3	4~6	7~9	10~12見通し
上昇・好転	12.8	7.9	5.7	11.1	5.6
不変	76.9	76.3	88.6	80.6	77.7
低下・悪化	10.3	15.8	5.7	8.3	16.7

建設業

	16/10~12	17/1~3	4~6	7~9	10~12	18/1~3	4~6	7~9	10~12見通し
売上	-35.0	-21.1	-15.7	5.0	15.7	4.8	0.0	-15.7	-26.3
採算	-55.0	-52.7	-45.0	-25.0	-36.8	-38.1	-47.5	-47.4	-42.2
資金繰り	-40.0	-10.6	-10.5	-15.0	-5.2	-19.0	-19.0	-5.3	-15.8

売上額の状況

	17/10~12	18/1~3	4~6	7~9	10~12見通し
上昇・好転	36.8	23.8	28.6	31.6	10.5
不変	42.1	57.2	42.8	21.1	52.7
低下・悪化	21.1	19.0	28.6	47.3	36.8

採算の状況

	17/10~12	18/1~3	4~6	7~9	10~12見通し
上昇・好転	0.0	0.0	4.8	10.5	10.5
不変	63.2	61.9	42.9	31.6	36.8
低下・悪化	36.8	38.1	52.3	57.9	52.7

資金繰りの状況

	17/10~12	18/1~3	4~6	7~9	10~12見通し
上昇・好転	5.3	0.0	4.8	10.5	10.5
不変	84.2	81.0	71.4	73.7	63.2
低下・悪化	10.5	19.0	23.8	15.8	26.3

小売業

	16/10~12	17/1~3	4~6	7~9	10~12	18/1~3	4~6	7~9	10~12見通し
売上	-49.0	-38.2	-28.5	-29.7	-30.1	-21.1	-50.0	-25.9	-25.9
採算	-47.3	-43.7	-32.2	-38.8	-39.7	-28.8	-48.1	-42.6	-40.7
資金繰り	-30.9	-30.9	-16.1	-20.4	-15.1	-25.0	-40.7	-24.0	-22.2

売上額の状況

	17/10~12	18/1~3	4~6	7~9	10~12見通し
上昇・好転	18.9	21.2	7.4	20.4	14.8
不変	32.1	36.5	35.2	33.3	44.5
低下・悪化	49.0	42.3	57.4	46.3	40.7

採算の状況

	17/10~12	18/1~3	4~6	7~9	10~12見通し
上昇・好転	7.5	7.7	1.9	3.7	5.6
不変	45.3	55.8	48.1	50.0	48.1
低下・悪化	47.2	36.5	50.0	46.3	46.3

資金繰りの状況

	17/10~12	18/1~3	4~6	7~9	10~12見通し
上昇・好転	5.7	5.8	1.9	1.9	5.6
不変	73.5	63.4	55.5	72.2	66.6
低下・悪化	20.8	30.8	42.6	25.9	27.8

サービス業

	16/10~12	17/1~3	4~6	7~9	10~12	18/1~3	4~6	7~9	10~12見通し
売上	-6.1	-25.8	-27.3	-39.4	-34.4	-38.7	-20.6	-19.9	-17.1
採算	-24.2	-35.5	-39.4	-33.3	-43.8	-32.2	-32.3	-31.4	-31.4
資金繰り	-15.1	-29.0	-21.2	-15.1	-12.5	-16.2	-14.7	-14.2	-20.0

売上額の状況

	17/10~12	18/1~3	4~6	7~9	10~12見通し
上昇・好転	12.5	3.2	17.6	22.9	14.3
不変	40.6	54.9	44.2	34.3	54.3
低下・悪化	46.9	41.9	38.2	42.8	31.4

採算の状況

	17/10~12	18/1~3	4~6	7~9	10~12見通し
上昇・好転	0.0	6.5	5.9	5.7	5.7
不変	56.2	54.8	55.9	57.2	57.2
低下・悪化	43.8	38.7	38.2	37.1	37.1

資金繰りの状況

	17/10~12	18/1~3	4~6	7~9	10~12見通し
上昇・好転	3.1	3.2	5.9	2.9	0.0
不変	81.3	77.4	73.5	80.0	80.0
低下・悪化	15.6	19.4	20.6	17.1	20.0

製造業

(単位:%)

経営上の問題点	1位の問題点	1～3位の問題点
従業員の確保難	6.2	12.5
原材料費・人件費以外の経費の増加	3.1	9.4
大企業の進出による競争の激化	6.2	6.2
新規参入業者の増加	3.1	9.4
人件費の増加	0.0	3.1
原材料価格の上昇	25.0	43.7
生産設備の不足・老朽化	18.7	34.4
取引条件の悪化	0.0	6.2
熟練技術者の確保難	6.2	21.9
製品ニーズの変化	6.2	12.5
製品(加工)単価の低下・上昇難	9.4	37.5
需要の停滞	15.6	25.0

建設業

(単位:%)

経営上の問題点	1位の問題点	1～3位の問題点
事業資金の借入難	11.1	22.2
人件費の増加	0.0	16.7
材料の入手難	5.6	5.6
材料費・人件費以外の経費の増加	5.6	16.7
材料価格の上昇	27.8	44.4
従業員の確保難	0.0	11.1
金利負担の増加	0.0	11.1
新規参入業者の増加	5.6	16.7
大企業の進出による競争の激化	5.6	22.2
請負単価の低下・上昇難	11.1	44.4
官公需要の停滞	16.7	27.8
民間需要の停滞	11.1	27.8

小売業

(単位:%)

経営上の問題点	1位の問題点	1～3位の問題点
人件費の増加	1.9	5.6
事業資金の借入難	0.0	7.4
商品在庫の過剰	1.9	5.6
従業員の確保難	3.7	5.6
駐車場の確保難	1.9	7.4
仕入単価の上昇	3.7	11.1
同業者の進出	7.4	16.7
消費者ニーズの変化	14.8	46.3
販売単価の低下・上昇難	7.4	33.3
大型・中型店進出による競争激化	29.6	37.0
購買力の他地域への流出	14.8	40.7
需要の停滞	11.1	37.0

サービス業

(単位:%)

経営上の問題点	1位の問題点	1～3位の問題点
事業資金の借入難	0.0	8.6
材料等仕入単価の上昇	2.9	17.1
従業員の確保難	5.7	14.3
熟練従業員の確保難	0.0	2.9
人件費の増加	0.0	2.9
店舗施設の狭隘・老朽化	0.0	8.6
人件費以外の経費の増加	5.7	14.3
新規参入業者の増加	14.3	37.1
大企業の進出による競争の激化	2.9	17.1
利用料金の低下・上昇難	14.3	28.6
利用者ニーズの変化	28.6	60.0
需要の停滞	20.0	54.3

製造業

	17/6	17/9	17/12	18/3	18/6	18/9	18/12
計画	13.2	18.4	12.8	10.0	15.8	19.4	16.2
実施	18.4	20.5	20.0	18.4	13.9	13.5	

建設業

	17/6	17/9	17/12	18/3	18/6	18/9	18/12
計画	5.0	10.0	0.0	0.0	14.3	9.5	0.0
実施	15.0	10.0	10.5	9.5	14.3	21.1	

小売業

	17/6	17/9	17/12	18/3	18/6	18/9	18/12
計画	5.5	7.1	7.4	7.4	7.7	7.4	9.6
実施	7.1	7.4	7.4	13.5	11.1	7.5	

サービス業

	17/6	17/9	17/12	18/3	18/6	18/9	18/12
計画	13.3	18.2	6.1	6.2	12.5	14.7	20.0
実施	9.1	24.2	18.7	6.2	14.7	14.3	