

中 小 企 業 景 況 調 査

(平成18年4月～6月期実績、平成18年7～9月期見通し)

- 調査時点 平成18年6月5日
- 対象地区 入善町・立山町・呉羽・八尾町・和合
小杉・戸出・福岡町・福野・城端
- 対象企業 150企業
- 対象業種 製造業39企業・建設業22企業
小売業54企業・サービス業35企業
- 回答企業 147企業 (回答率98.0%)

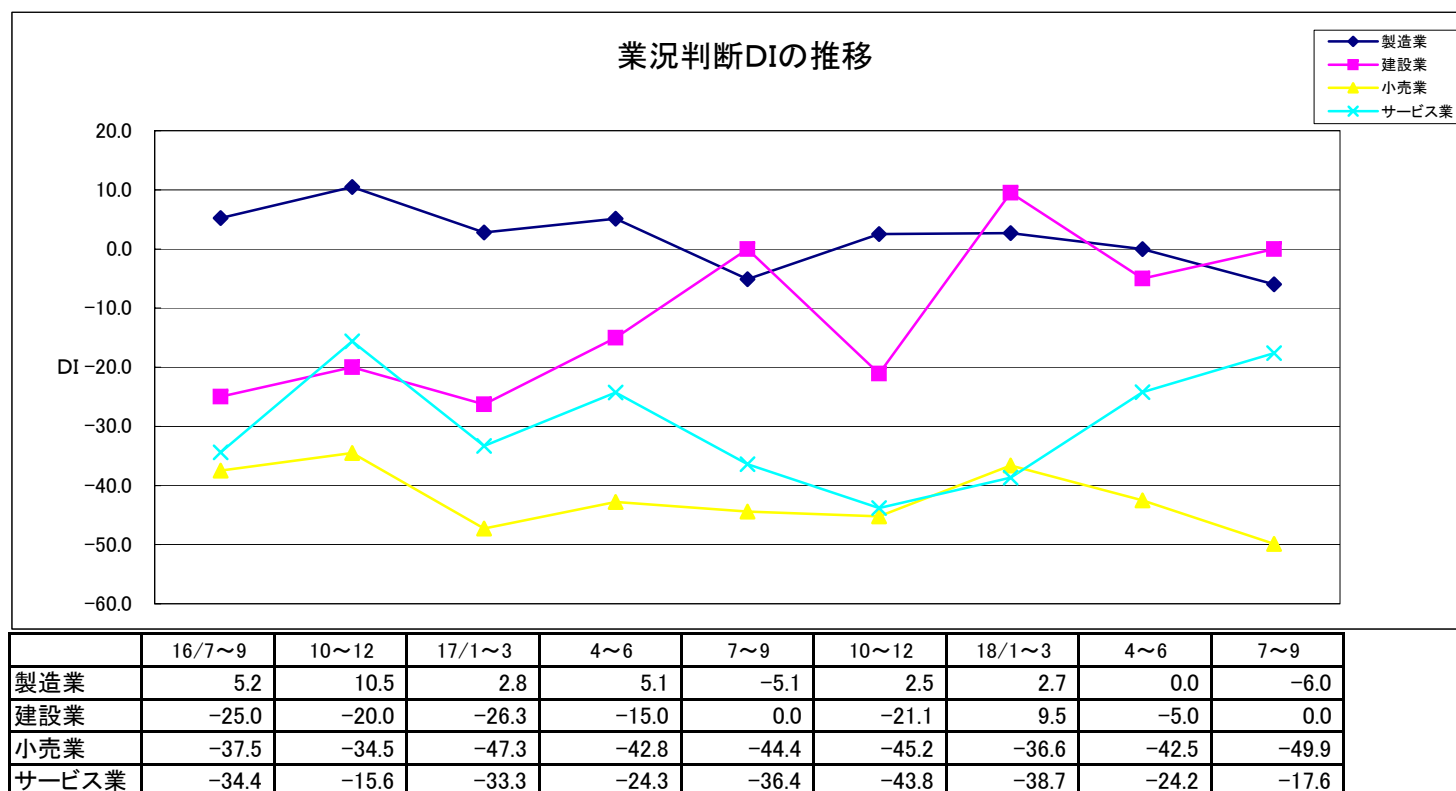
富山県商工会連合会

1. 業況判断D・Iの推移（前年同期比）

〔サービス業のみマイナス幅を縮小、製造業は下降するも水面を維持〕

今期は、前期よりサービス業のみが△24.2（+14.5ポイント）上昇、製造業は0.0（-2.7ポイント）下降するも水面を維持、建設業△5.0（-14.5ポイント）、小売業△42.5（-5.9ポイント）が下降した。

来期は、建設業が0.0（+5.0ポイント）と水面まで上昇、サービス業も+6.6ポイントとさらに上昇を予想、製造業は-6.0ポイント、小売業も-7.4ポイントとさらに下降を予想している。



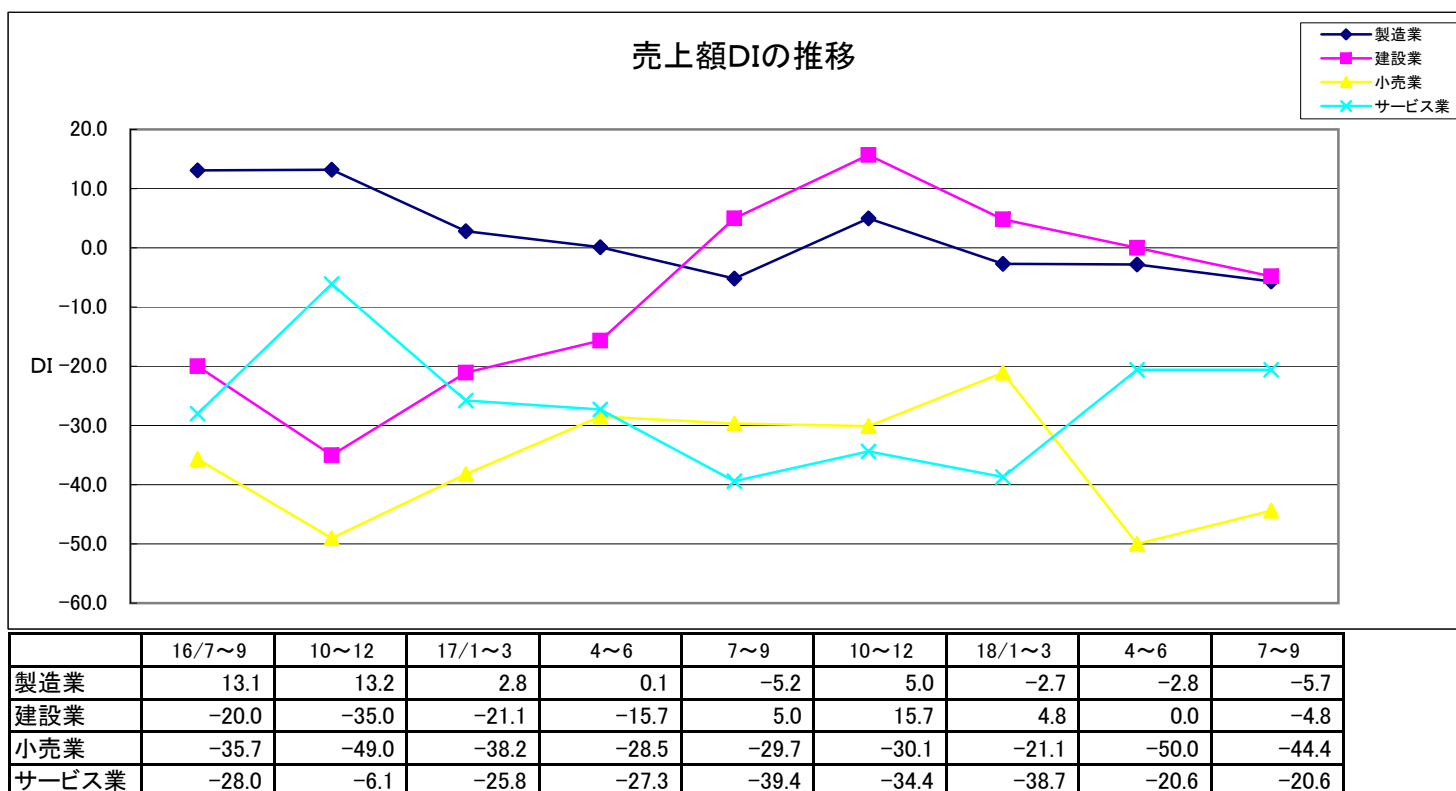
（18/7～9月期は予想）

2. 売上額D・Iの推移（前年同期比）

〔サービス業のみマイナス幅を縮小〕

今期は、サービス業△20.6(+18.1ポイント)のみが上昇し、製造業(-0.1ポイント)がほぼ横ばい、建設業(-4.8ポイント)、小売業(-28.9ポイント)がそれぞれ下降した。特に小売業の下降幅が大きい。

来期は、小売業(+5.6ポイント)のみが上昇、サービス業が横ばいを予想。製造業(-2.9ポイント)、建設業(-4.8ポイント)が下降を予想している。



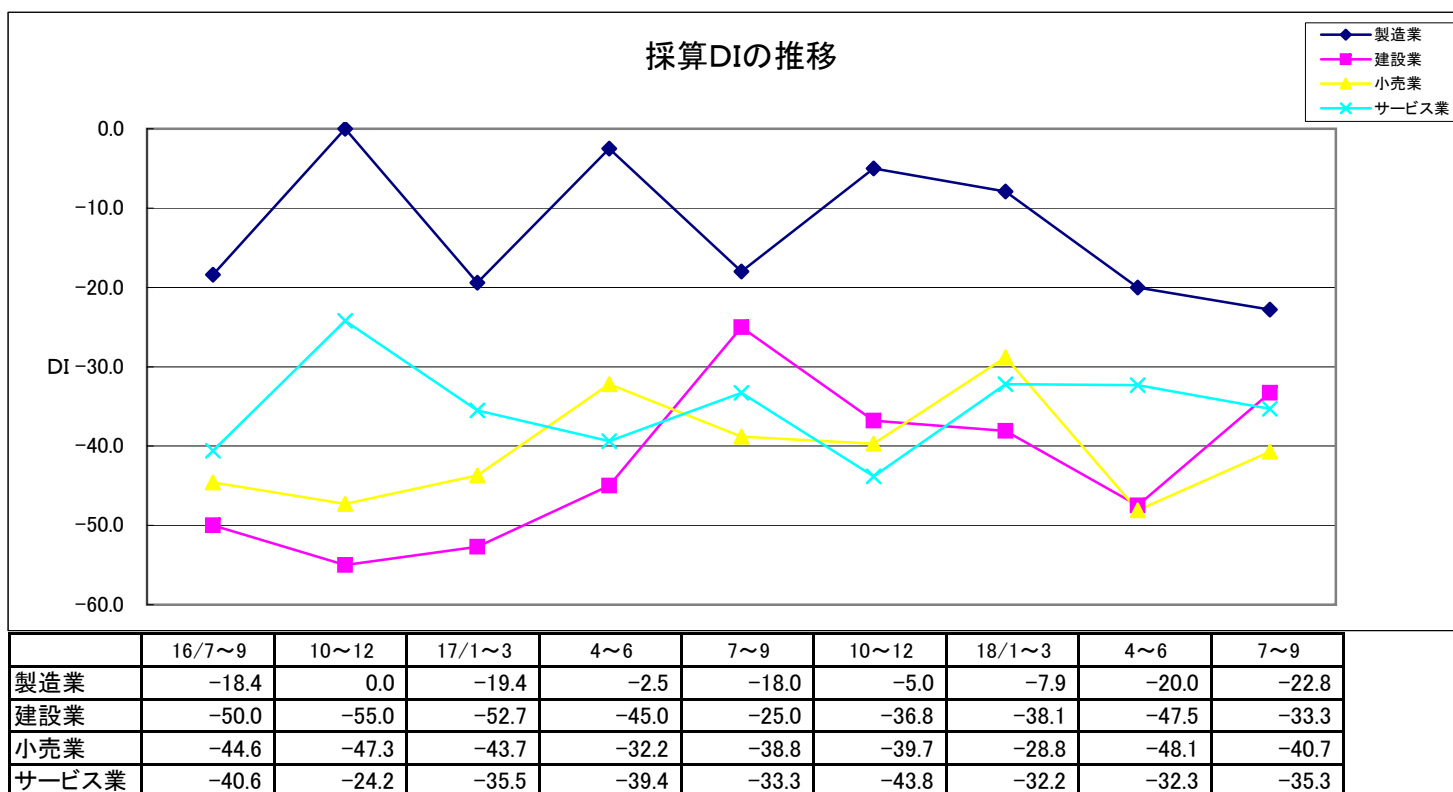
(18/7~9月期は予想)

3. 採算D・Iの推移（前年同期比）

〔全業種が下降した〕

今期は、前期より製造業(-12.1ポイント)、建設業(-9.4ポイント)、小売業(-19.3ポイント)、サービス業(-0.1ポイント)と全業種でそれぞれ下降した。

来期は、建設業(+14.2ポイント)、小売業(+7.4ポイント)が上昇を予想。製造業(-2.8ポイント)、サービス業(-3.0ポイント)が下降を予想している。



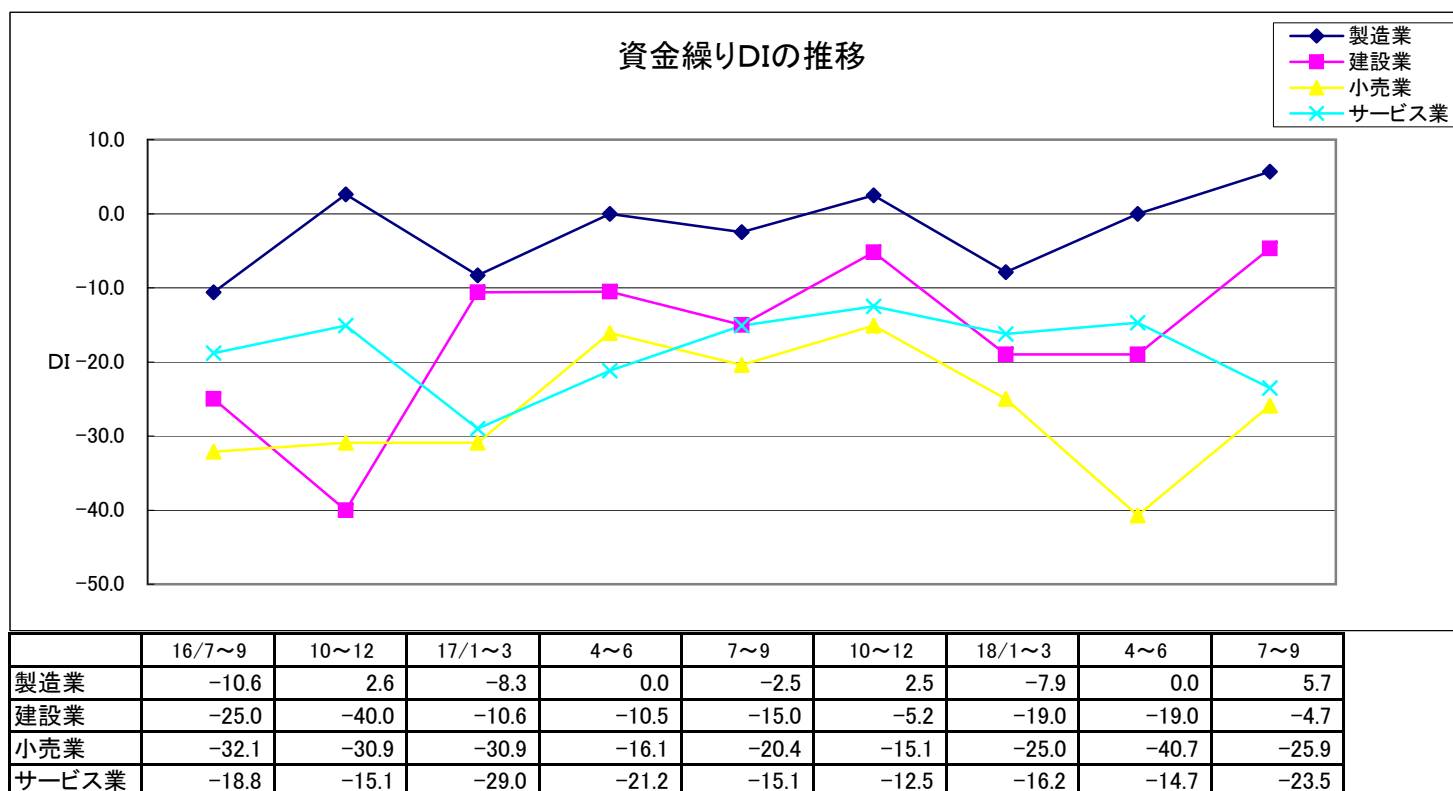
(18/7~9月期は予想)

4. 資金繰りD・Iの推移（前年同期比）

〔小売業のみ下降。来期はサービスのみ下降を予想〕

今期は、前期より製造業がD I 0.0(+7.9ポイント)と水面まで上昇、サービス業は(+1.5ポイント)上昇、建設業は横ばい、小売業のみ(-15.7ポイント)下降した。

来期は、製造業(+5.7ポイント)、建設業(+14.3ポイント)、小売業(+14.8ポイント)それぞれ上昇、サービス業(-8.8ポイント)のみ下降を予想している。



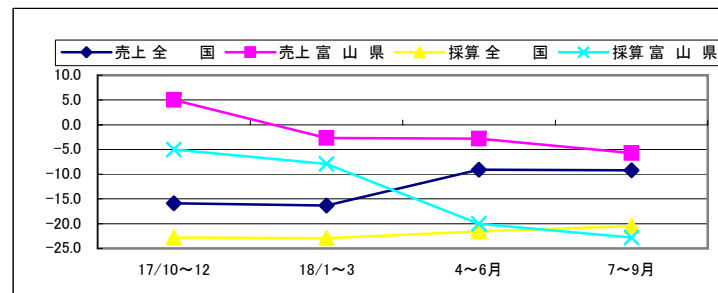
(18/7~9月期は予想)

DI値による全国動向との対比

製造業

		17/10~12	18/1~3	4~6月	7~9月
売上	全 国	-15.9	-16.3	-9.1	-9.2
	富 山 県	5.0	-2.7	-2.8	-5.7
採算	全 国	-22.8	-22.9	-21.6	-20.5
	富 山 県	-5.0	-7.9	-20.0	-22.8
資金繰り	全 国	-14.1	-16.0	-12.5	-12.4
	富 山 県	2.5	-7.9	0.0	5.7

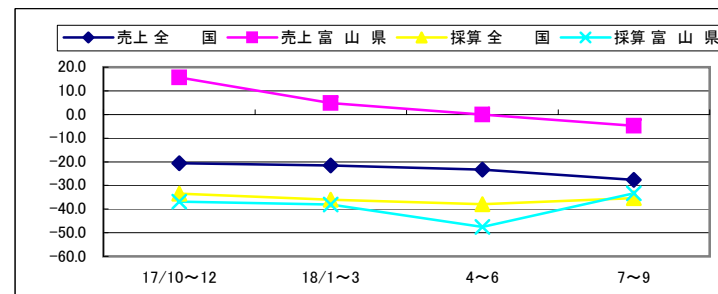
全国では、売上・採算・資金繰りともそれぞれ上昇した。
 来期は売上、資金繰りがほぼ横ばい、採算の若干上昇を予想している。
 本県は売上がほぼ横ばいで、採算が下降したが資金繰りは上昇した。
 来期は、売上、採算が下降するも、資金繰りの水面までの上昇を予想している。
 全国との比較では、16年3月期以降、全ての項目で本県が上回っている。



建設業

		17/10~12	18/1~3	4~6	7~9
売上	全 国	-20.6	-21.6	-23.3	-27.7
	富 山 県	15.7	4.8	0.0	-4.8
採算	全 国	-33.5	-36.0	-37.9	-35.4
	富 山 県	-36.8	-38.1	-47.5	-33.3
資金繰り	全 国	-19.1	-24.0	-19.5	-22.2
	富 山 県	-5.2	-19.0	-19.0	-4.7

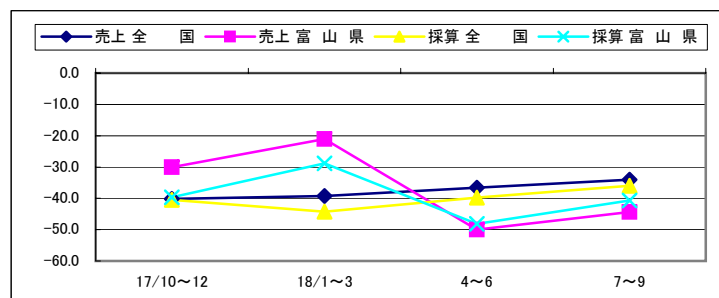
全国では、売上、採算が下降し、資金繰りが上昇した。
 来期は、売上、資金繰りの下降、採算の上昇を予想している。
 本県は、売上が水面まで上昇したが、採算が下降、資金繰りは横ばいであった。
 来期は、売上のみが下降し、採算、資金繰りの上昇を予想している。
 全国との比較では、今期、本県は売上・資金繰りで上回っているが、採算は下回っている。



小 売 業

		17/10~12	18/1~3	4~6	7~9
売上	全 国	-40.2	-39.3	-36.6	-34.0
	富 山 県	-30.1	-21.1	-50.0	-44.4
採算	全 国	-40.5	-44.3	-39.8	-36.0
	富 山 県	-39.7	-28.8	-48.1	-40.7
資金繰り	全 国	-28.9	-31.3	-27.0	-26.3
	富 山 県	-15.1	-25.0	-40.7	-25.9

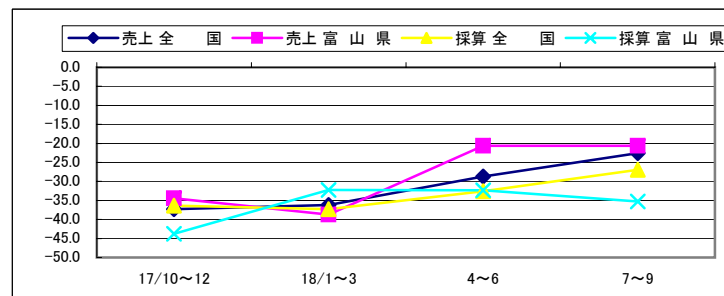
全国では、売上、採算、資金繰りと全項目が上昇した。
 来期も、さらに全項目で上昇を予想している。
 本県は、売上、採算、資金繰りと全項目が下降した。
 来期は、逆に全項目で上昇を予想している。
 全国との比較では、今期本県の方が全項目で下回り、その数値差も大きい。



サービスマ業

		17/10~12	18/1~3	4~6	7~9
売上	全 国	-37.3	-36.2	-28.7	-22.6
	富 山 県	-34.4	-38.7	-20.6	-20.6
採算	全 国	-36.4	-37.3	-32.6	-26.9
	富 山 県	-43.8	-32.2	-32.3	-35.3
資金繰り	全 国	-23.1	-24.6	-22.3	-18.9
	富 山 県	-12.5	-16.2	-14.7	-23.5

全国では、売上、採算、資金繰りと全項目が上昇した。
 来期も、さらに全項目で上昇を予想している。
 本県は、売上、資金繰りが上昇、採算はほぼ横ばいであった。
 来期は、売上の横ばいと、採算、資金繰りの下降を予想している。
 全国との比較では、今期、売上、採算、資金繰りと全項目で本県の方が上回っている。

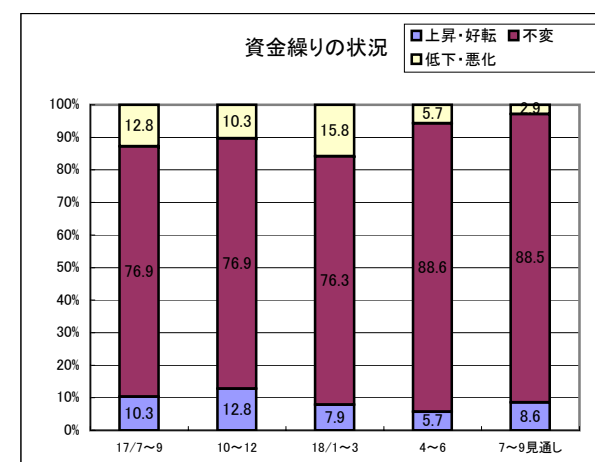
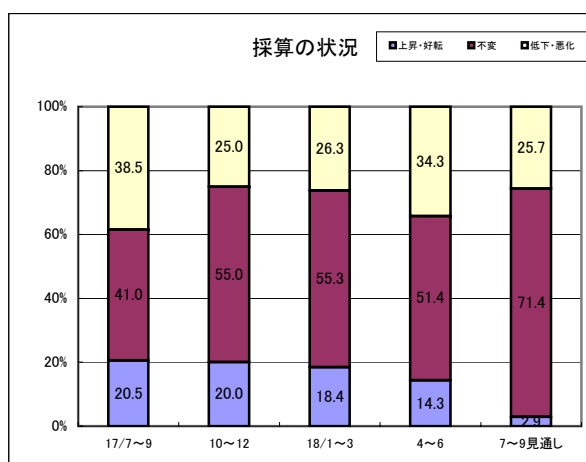
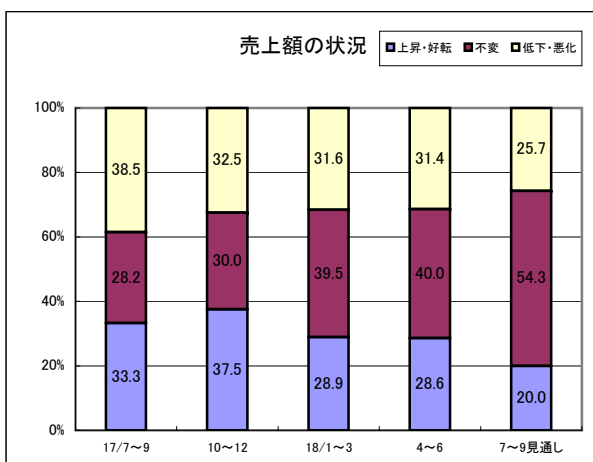
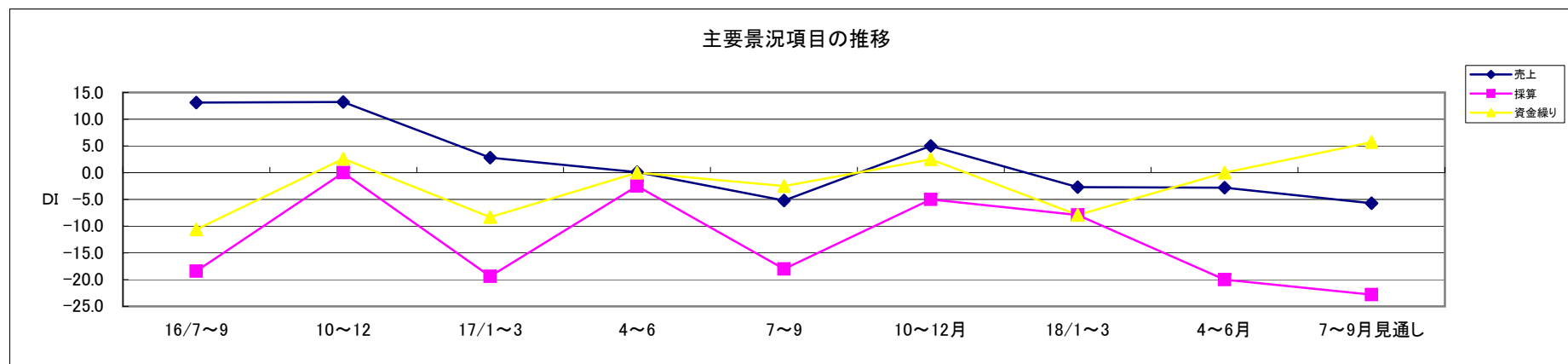


製造業

主要景況項目の動向

今期は、売上額が一般機械器具、金属製品、印刷等が増加したものの、繊維製品、石材加工品、非鉄金属、紙加工品等が減少した為、DIは前回調査比0.1ポイント下降し△2.8となった。これに連れ採算も減少したが、資金繰りは水面まで上昇した。

来期は、売上額、採算の下降と、資金繰りの上昇を予想している。

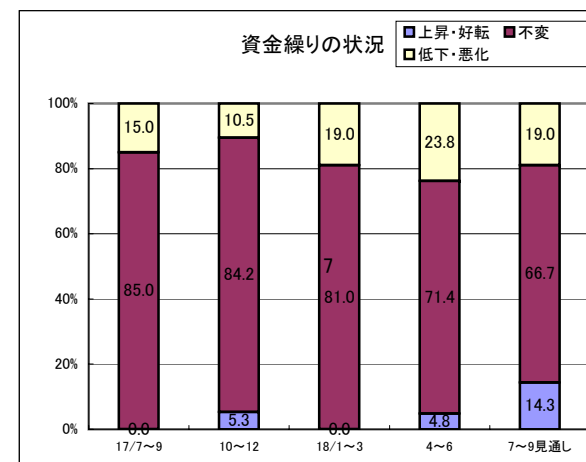
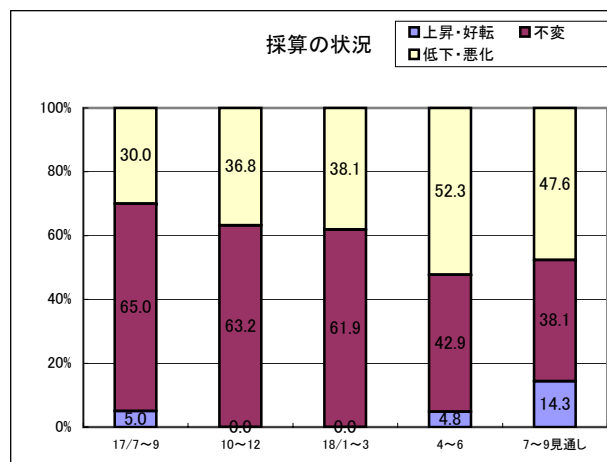
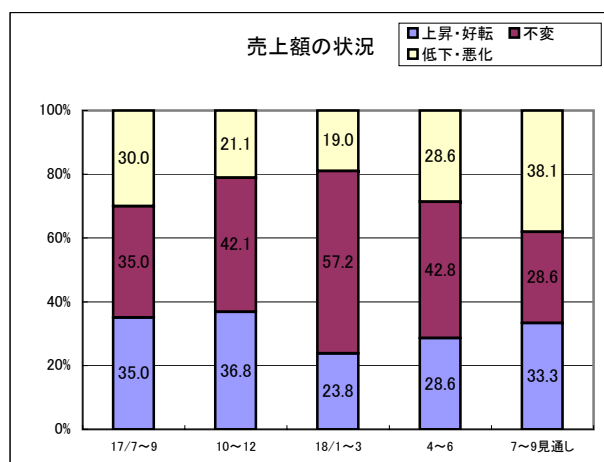
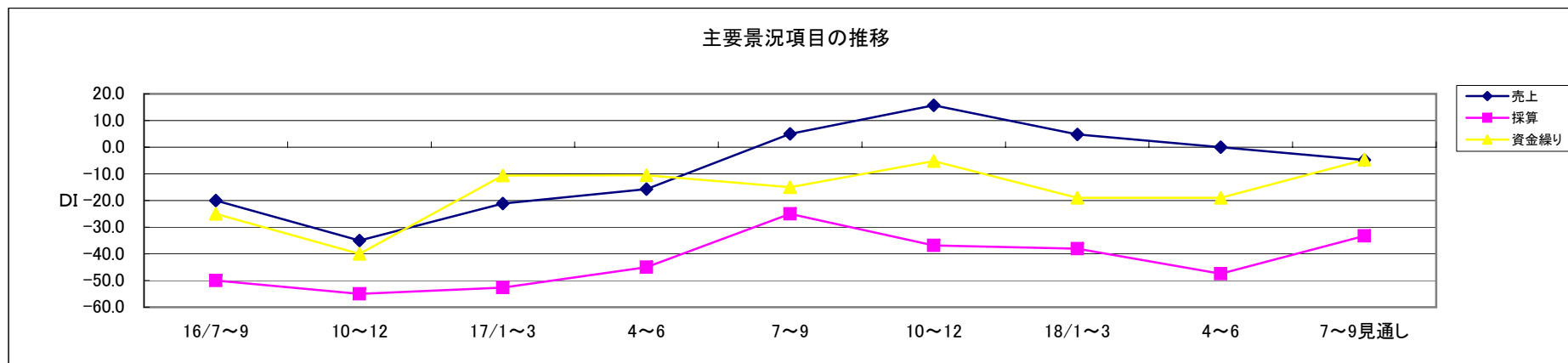


建設業

主要景況項目の動向

今期は、売上額が鉄筋・鉄骨工事、管工事、屋根瓦工事等で増加したが、土木工事、木造建築工事、電気工事等が減少し、DIは前回調査比4.8ポイント下降し0.0となった。これに連れ採算も下降したが、資金繰りは横ばいであった。

来期は、売上額の下降と、採算、資金繰りの上昇を予想している。



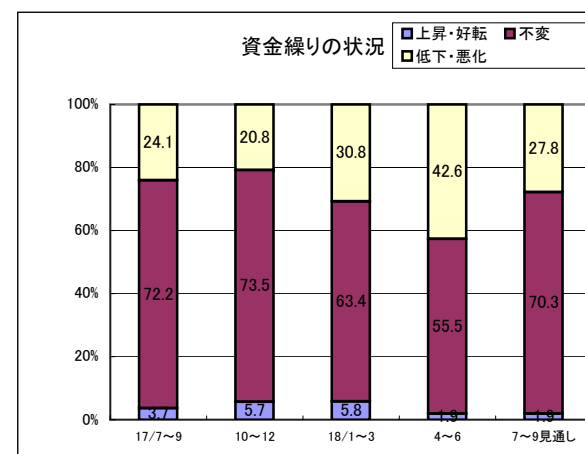
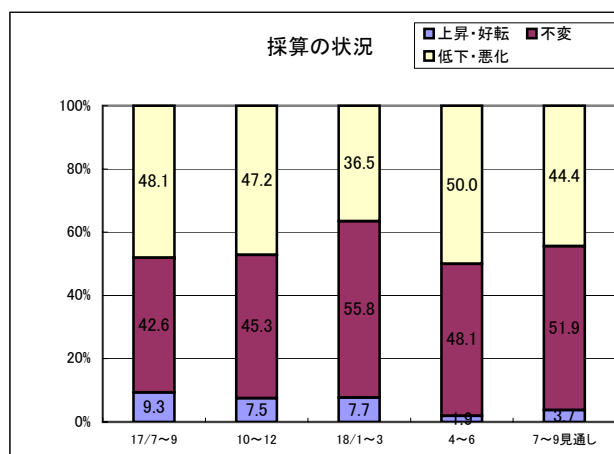
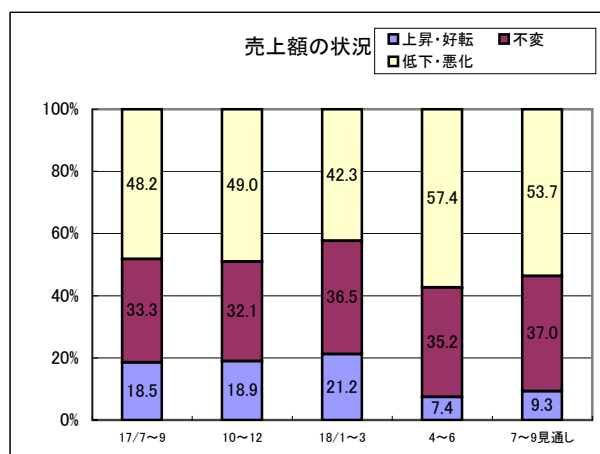
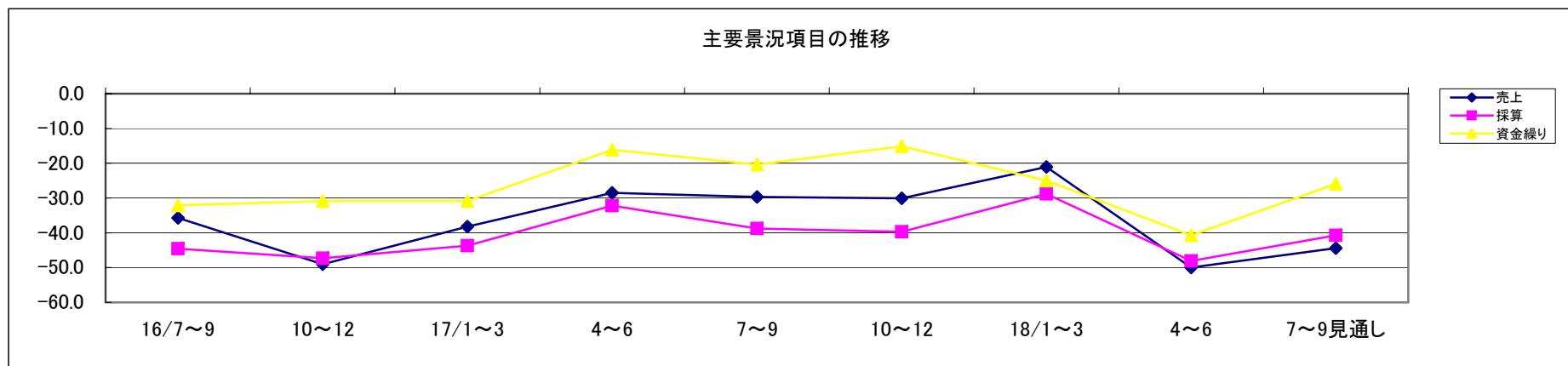
小 売 業

主要景況項目の動向

今期は、売上額で食料品、衣料、薬局、鮮魚、酒、燃料等が引き続き減少し、DIは前回調査比28.9ポイント下降し△50.0となった。

これに連れ採算、資金繰りも下降した。

来期は、売上額、採算、資金繰りと全ての項目で上昇を予想している。

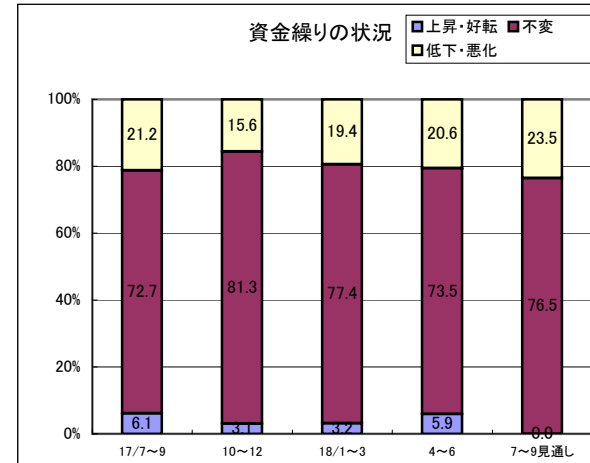
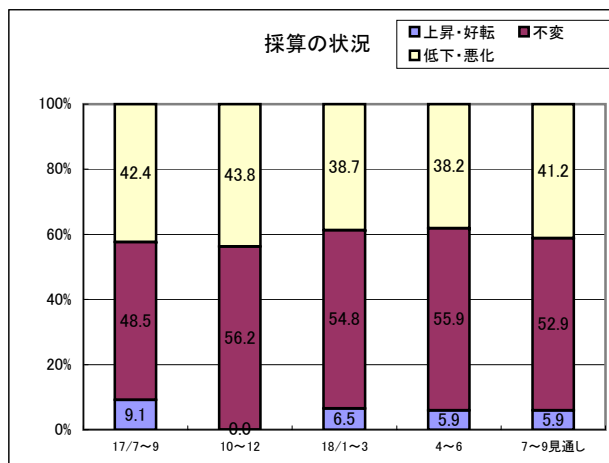
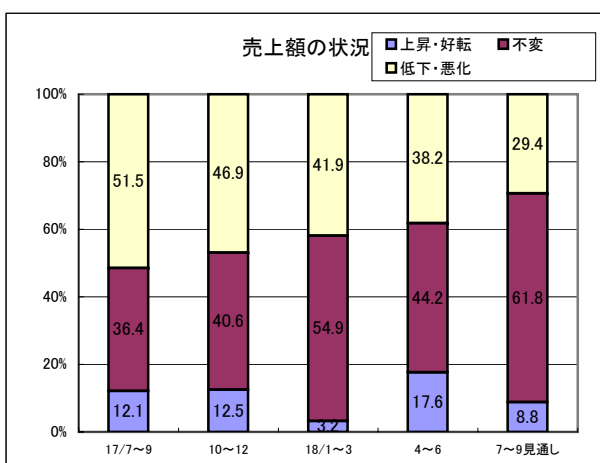
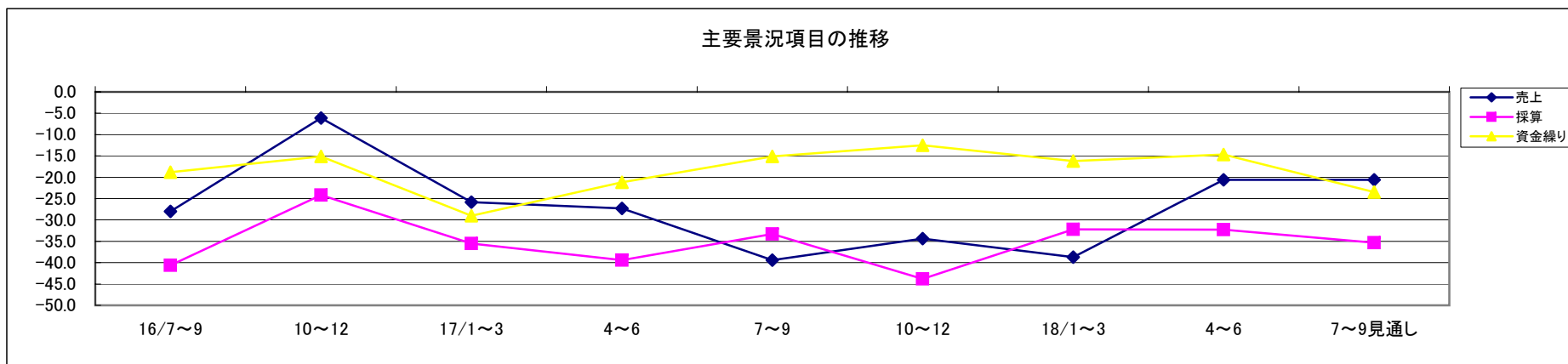


サービス業

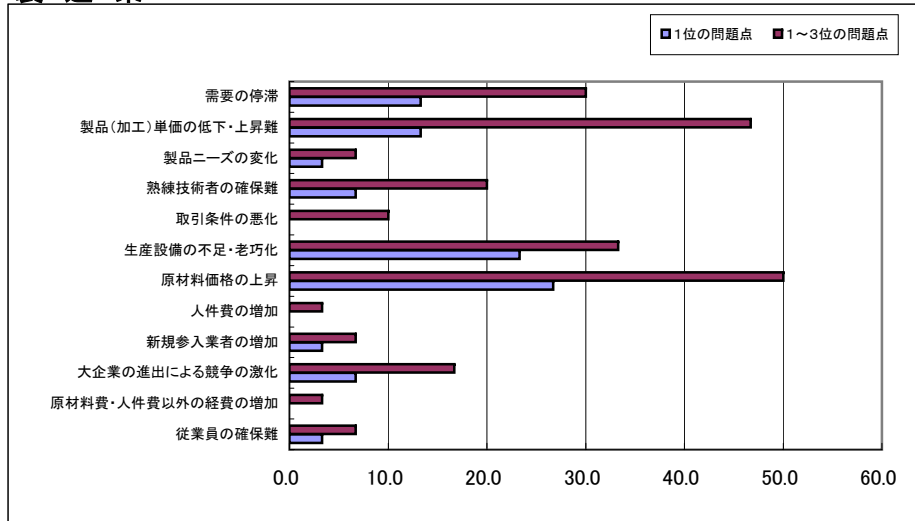
主要景況項目の動向

今期は、売上額で飲食業、理容・美容業、旅行代理店、写真業等が下降したが、自動車整備業、エステ、情報処理サービス、ゴルフ場等が上昇しDIは18.1ポイント上昇し△20.6となった。これに連れ資金繰りはやや上昇したが、採算はほぼ横ばいであった。

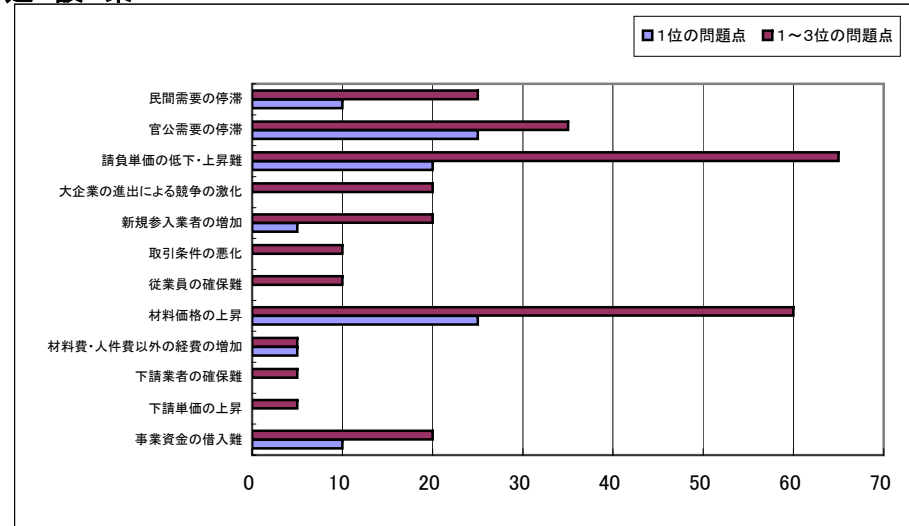
来期は、売上額の横ばいと、採算、資金繰りの下降を予想している。



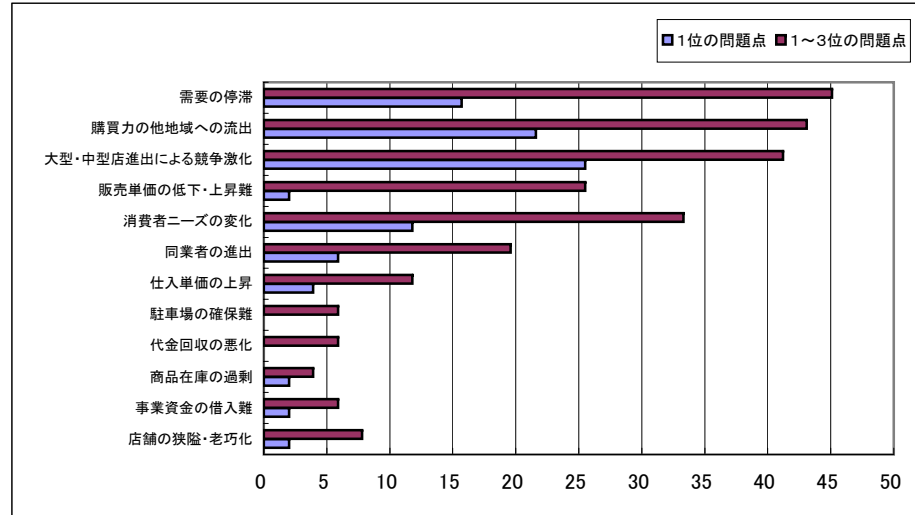
経営上の問題点 製造業



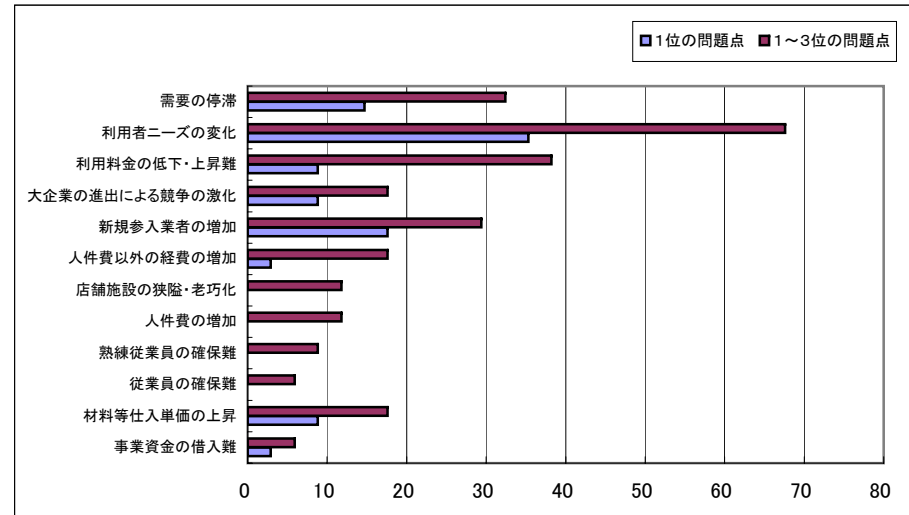
建設業



小売業

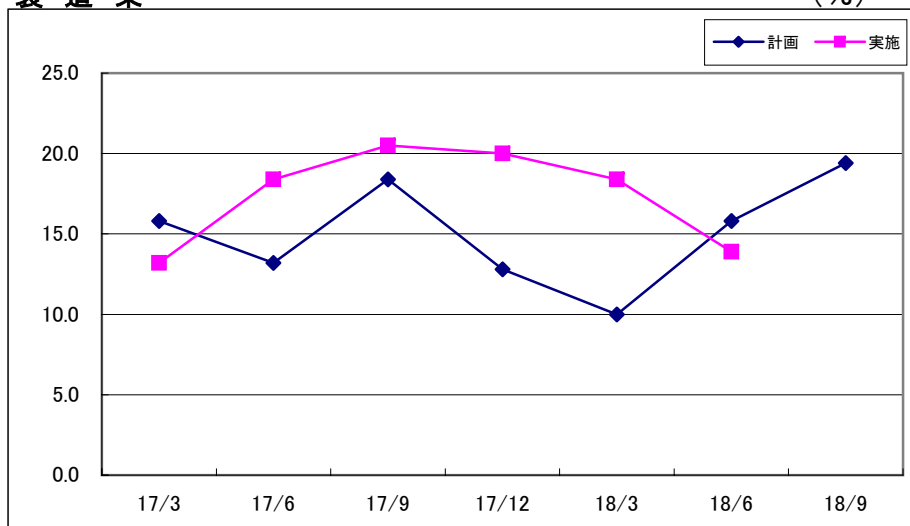


サービス業

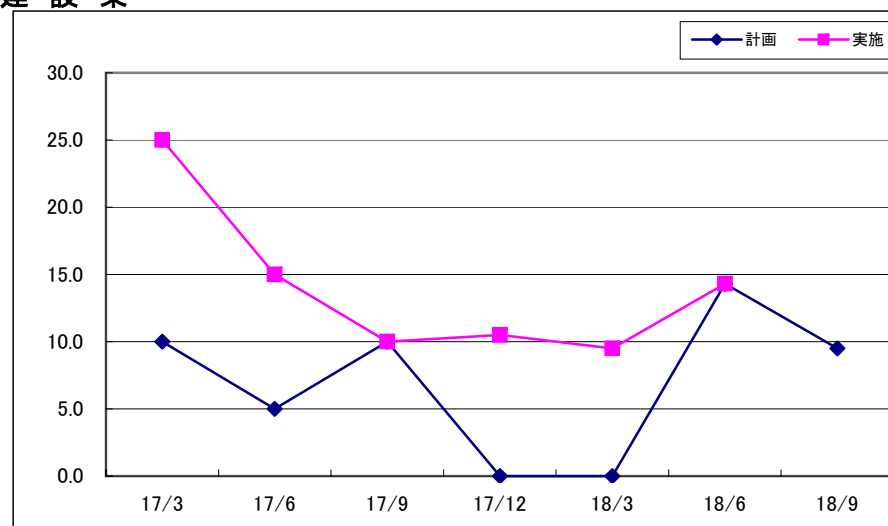


設備投資の計画及び実施状況
製造業

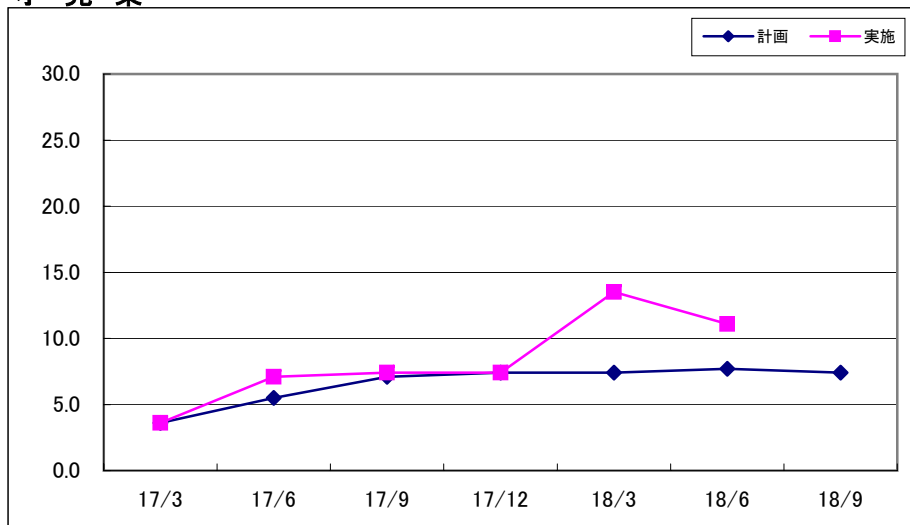
(%)



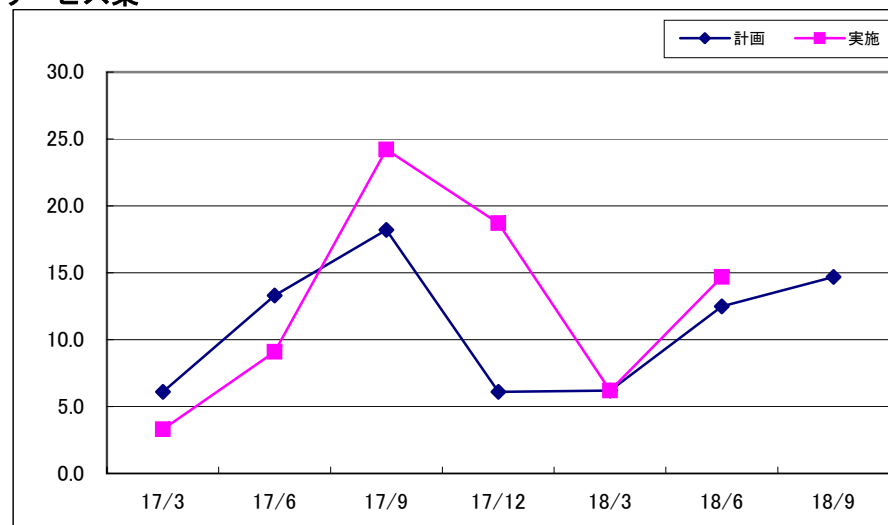
建設業



小売業



サービス業



製造業

	16/7~9	10~12	17/1~3	4~6	7~9	10~12月	18/1~3	4~6月	7~9月見通し
売上	13.1	13.2	2.8	0.1	-5.2	5.0	-2.7	-2.8	-5.7
採算	-18.4	0.0	-19.4	-2.5	-18.0	-5.0	-7.9	-20.0	-22.8
資金繰り	-10.6	2.6	-8.3	0.0	-2.5	2.5	-7.9	0.0	5.7

売上額の状況

	17/7~9	10~12	18/1~3	4~6	7~9見通し
上昇・好転	33.3	37.5	28.9	28.6	20.0
不変	28.2	30.0	39.5	40.0	54.3
低下・悪化	38.5	32.5	31.6	31.4	25.7

採算の状況

	17/7~9	10~12	18/1~3	4~6	7~9見通し
上昇・好転	20.5	20.0	18.4	14.3	2.9
不変	41.0	55.0	55.3	51.4	71.4
低下・悪化	38.5	25.0	26.3	34.3	25.7

資金繰りの状況

	17/7~9	10~12	18/1~3	4~6	7~9見通し
上昇・好転	10.3	12.8	7.9	5.7	8.6
不変	76.9	76.9	76.3	88.6	88.5
低下・悪化	12.8	10.3	15.8	5.7	2.9

建設業

	16/7~9	10~12	17/1~3	4~6	7~9	10~12	18/1~3	4~6	7~9見通し
売上	-20.0	-35.0	-21.1	-15.7	5.0	15.7	4.8	0.0	-4.8
採算	-50.0	-55.0	-52.7	-45.0	-25.0	-36.8	-38.1	-47.5	-33.3
資金繰り	-25.0	-40.0	-10.6	-10.5	-15.0	-5.2	-19.0	-19.0	-4.7

売上額の状況

	17/7~9	10~12	18/1~3	4~6	7~9見通し
上昇・好転	35.0	36.8	23.8	28.6	33.3
不変	35.0	42.1	57.2	42.8	28.6
低下・悪化	30.0	21.1	19.0	28.6	38.1

採算の状況

	17/7~9	10~12	18/1~3	4~6	7~9見通し
上昇・好転	5.0	0.0	0.0	4.8	14.3
不変	65.0	63.2	61.9	42.9	38.1
低下・悪化	30.0	36.8	38.1	52.3	47.6

資金繰りの状況

	17/7~9	10~12	18/1~3	4~6	7~9見通し
上昇・好転	0.0	5.3	0.0	4.8	14.3
不変	85.0	84.2	81.0	71.4	66.7
低下・悪化	15.0	10.5	19.0	23.8	19.0

小売業

	16/7~9	10~12	17/1~3	4~6	7~9	10~12	18/1~3	4~6	7~9見通し
売上	-35.7	-49.0	-38.2	-28.5	-29.7	-30.1	-21.1	-50.0	-44.4
採算	-44.6	-47.3	-43.7	-32.2	-38.8	-39.7	-28.8	-48.1	-40.7
資金繰り	-32.1	-30.9	-30.9	-16.1	-20.4	-15.1	-25.0	-40.7	-25.9

売上額の状況

	17/7~9	10~12	18/1~3	4~6	7~9見通し
上昇・好転	18.5	18.9	21.2	7.4	9.3
不変	33.3	32.1	36.5	35.2	37.0
低下・悪化	48.2	49.0	42.3	57.4	53.7

採算の状況

	17/7~9	10~12	18/1~3	4~6	7~9見通し
上昇・好転	9.3	7.5	7.7	1.9	3.7
不変	42.6	45.3	55.8	48.1	51.9
低下・悪化	48.1	47.2	36.5	50.0	44.4

資金繰りの状況

	17/7~9	10~12	18/1~3	4~6	7~9見通し
上昇・好転	3.7	5.7	5.8	1.9	1.9
不変	72.2	73.5	63.4	55.5	70.3
低下・悪化	24.1	20.8	30.8	42.6	27.8

サービス業

	16/7~9	10~12	17/1~3	4~6	7~9	10~12	18/1~3	4~6	7~9見通し
売上	-28.0	-6.1	-25.8	-27.3	-39.4	-34.4	-38.7	-20.6	-20.6
採算	-40.6	-24.2	-35.5	-39.4	-33.3	-43.8	-32.2	-32.3	-35.3
資金繰り	-18.8	-15.1	-29.0	-21.2	-15.1	-12.5	-16.2	-14.7	-23.5

売上額の状況

	17/7~9	10~12	18/1~3	4~6	7~9見通し
上昇・好転	12.1	12.5	3.2	17.6	8.8
不変	36.4	40.6	54.9	44.2	61.8
低下・悪化	51.5	46.9	41.9	38.2	29.4

採算の状況

	17/7~9	10~12	18/1~3	4~6	7~9見通し
上昇・好転	9.1	0.0	6.5	5.9	5.9
不変	48.5	56.2	54.8	55.9	52.9
低下・悪化	42.4	43.8	38.7	38.2	41.2

資金繰りの状況

	17/7~9	10~12	18/1~3	4~6	7~9見通し
上昇・好転	6.1	3.1	3.2	5.9	0.0
不変	72.7	81.3	77.4	73.5	76.5
低下・悪化	21.2	15.6	19.4	20.6	23.5

製造業 (単位:%)

経営上の問題点	1位の問題点	1～3位の問題点
従業員の確保難	3.3	6.7
原材料費・人件費以外の経費の増加	0.0	3.3
大企業の進出による競争の激化	6.7	16.7
新規参入業者の増加	3.3	6.7
人件費の増加	0.0	3.3
原材料価格の上昇	26.7	50.0
生産設備の不足・老朽化	23.3	33.3
取引条件の悪化	0.0	10.0
熟練技術者の確保難	6.7	20.0
製品ニーズの変化	3.3	6.7
製品(加工)単価の低下・上昇難	13.3	46.7
需要の停滞	13.3	30.0

建設業 (単位:%)

経営上の問題点	1位の問題点	1～3位の問題点
事業資金の借入難	10.0	20.0
下請単価の上昇	0.0	5.0
下請業者の確保難	0.0	5.0
材料費・人件費以外の経費の増加	5.0	5.0
材料価格の上昇	25.0	60.0
従業員の確保難	0.0	10.0
取引条件の悪化	0.0	10.0
新規参入業者の増加	5.0	20.0
大企業の進出による競争の激化	0.0	20.0
請負単価の低下・上昇難	20.0	65.0
官公需要の停滞	25.0	35.0
民間需要の停滞	10.0	25.0

小売業 (単位:%)

経営上の問題点	1位の問題点	1～3位の問題点
店舗の狭隘・老朽化	2.0	7.8
事業資金の借入難	2.0	5.9
商品在庫の過剰	2.0	3.9
代金回収の悪化	0.0	5.9
駐車場の確保難	0.0	5.9
仕入単価の上昇	3.9	11.8
同業者の進出	5.9	19.6
消費者ニーズの変化	11.8	33.3
販売単価の低下・上昇難	2.0	25.5
大型・中型店進出による競争激化	25.5	41.2
購買力の他地域への流出	21.6	43.1
需要の停滞	15.7	45.1

サービス業 (単位:%)

経営上の問題点	1位の問題点	1～3位の問題点
事業資金の借入難	2.9	5.9
材料等仕入単価の上昇	8.8	17.6
従業員の確保難	0.0	5.9
熟練従業員の確保難	0.0	8.8
人件費の増加	0.0	11.8
店舗施設の狭隘・老朽化	0.0	11.8
人件費以外の経費の増加	2.9	17.6
新規参入業者の増加	17.6	29.4
大企業の進出による競争の激化	8.8	17.6
利用料金の低下・上昇難	8.8	38.2
利用者ニーズの変化	35.3	67.6
需要の停滞	14.7	32.4

製造業

	17/3	17/6	17/9	17/12	18/3	18/6	18/9
計画	15.8	13.2	18.4	12.8	10.0	15.8	19.4
実施	13.2	18.4	20.5	20.0	18.4	13.9	

建設業

	17/3	17/6	17/9	17/12	18/3	18/6	18/9
計画	10.0	5.0	10.0	0.0	0.0	14.3	9.5
実施	25.0	15.0	10.0	10.5	9.5	14.3	

小売業

	17/3	17/6	17/9	17/12	18/3	18/6	18/9
計画	3.6	5.5	7.1	7.4	7.4	7.7	7.4
実施	3.6	7.1	7.4	7.4	13.5	11.1	

サービス業

	17/3	17/6	17/9	17/12	18/3	18/6	18/9
計画	6.1	13.3	18.2	6.1	6.2	12.5	14.7
実施	3.3	9.1	24.2	18.7	6.2	14.7	